

Supplementary:

Genomic relatedness of colonizing and invasive disease *Klebsiella pneumoniae* isolates in South African infants

Courtney P. Olwagen¹, Alane Izu¹, Shama Khan¹, Lara Van der Merwe¹, Nicholas J. Dean¹, Fikile C. Mabena^{1,6}, Stephanie Jones¹, Gaurav Kwatra^{1,2,3}, Lubomira Andrew⁴, Urvi Rajyaguru⁴, Robert G. K. Donald⁴, Raphael Simon⁴, Mohamed Said⁵, Firdose L. Nakwa⁶, Jeannette Wadula⁷, Renate Strehlau⁸, Anika M. van Niekerk⁹, Niree Naidoo⁷, Yogandree Ramsamy^{10,11}, Sithembiso C. Velaphi⁶, Ziyaad Dangor¹, and Shabir A. Madhi^{1,12}

Supplementary Table 1: Case carrier ratio of *Klebsiella pneumoniae*, by location centre

	TMRH	All invasive sites		CHBAH		PMMH		RMMCH		TMHC	
	Colonization	Invasive	CCR (95% CI)	Invasive	CCR (95% CI)	Invasive	CCR (95% CI)	Invasive	CCR (95% CI)	Invasive	CCR (95% CI)
Sequence types, n(%)											
ST101	22 (23.4)	0 (0)	-	0 (0)	-	0 (0)	-	0 (0)	-	0 (0)	-
ST1026	1 (1.1)	0 (0)	-	0 (0)	-	0 (0)	-	0 (0)	-	0 (0)	-
ST1119	1 (1.1)	0 (0)	-	0 (0)	-	0 (0)	-	0 (0)	-	0 (0)	-
ST1263	1 (1.1)	0 (0)	-	0 (0)	-	0 (0)	-	0 (0)	-	0 (0)	-
ST13	2 (2.1)	3 (3.1)	1.45 (0.24-11.22)	3 (4.1)	1.94 (0.31-15.05)	0 (0)	-	0 (0)	-	0 (0)	-
ST133	3 (3.2)	0 (0)	-	0 (0)	-	0 (0)	-	0 (0)	-	0 (0)	-
ST1380	2 (2.1)	0 (0)	-	0 (0)	-	0 (0)	-	0 (0)	-	0 (0)	-
ST14	0 (0)	7 (7.1)	-	5 (6.8)	-	0 (0)	-	2 (22.2)	-	0 (0)	-
ST1401	1 (1.1)	0 (0)	-	0 (0)	-	0 (0)	-	0 (0)	-	0 (0)	-
ST1414	6 (6.4)	1 (1)	0.15 (0.01-0.91)*	0 (0)	-	1 (16.7)	2.93 (0.14-22.61)	0 (0)	-	0 (0)	-
ST1429	1 (1.1)	0 (0)	-	0 (0)	-	0 (0)	-	0 (0)	-	0 (0)	-
ST15	3 (3.2)	1 (1)	0.31 (0.02-2.49)	1 (1.4)	0.42 (0.02-3.32)	0 (0)	-	0 (0)	-	0 (0)	-
ST152	0 (0)	5 (5.1)	-	2 (2.7)	-	0 (0)	-	0 (0)	-	3 (33.3)	-
ST1552	0 (0)	2 (2)	-	0 (0)	-	0 (0)	-	2 (22.2)	-	0 (0)	-
ST163	1 (1.1)	0 (0)	-	0 (0)	-	0 (0)	-	0 (0)	-	0 (0)	-
ST1694	1 (1.1)	0 (0)	-	0 (0)	-	0 (0)	-	0 (0)	-	0 (0)	-
ST17	21 (22.3)	19 (19.4)	0.84 (0.41-1.68)	19 (25.7)	1.2 (0.59-2.45)	0 (0)	-	0 (0)	-	0 (0)	-
ST1873	0 (0)	2 (2)	-	2 (2.7)	-	0 (0)	-	0 (0)	-	0 (0)	-
ST193	0 (0)	171 (1)	-	0 (0)	-	0 (0)	-	0 (0)	-	1 (11.1)	-
ST1999	1 (1.1)	0 (0)	-	0 (0)	-	0 (0)	-	0 (0)	-	0 (0)	-
ST20	1 (1.1)	0 (0)	-	0 (0)	-	0 (0)	-	0 (0)	-	0 (0)	-
ST2039	0 (0)	1 (1)	-	1 (1.4)	-	0 (0)	-	0 (0)	-	0 (0)	-
ST22	2 (2.1)	0 (0)	-	0 (0)	-	0 (0)	-	0 (0)	-	0 (0)	-
ST231	0 (0)	1 (1)	-	1 (1.4)	-	0 (0)	-	0 (0)	-	0 (0)	-
ST2441	0 (0)	1 (1)	-	1 (1.4)	-	0 (0)	-	0 (0)	-	0 (0)	-
ST25	0 (0)	2 (2)	-	0 (0)	-	1 (16.7)	-	0 (0)	-	1 (11.1)	-
ST252	1 (1.1)	1 (1)	0.96 (0.04-24.48)	0 (0)	-	0 (0)	-	0 (0)	-	1 (11.1)	11.62 (0.43-313.58)
ST307	8 (8.5)	17 (17.3)	2.1 (0.87-5.42)	15 (20.3)	2.73 (1.11-7.17)*	1 (16.7)	2.15 (0.11-15.71)	0 (0)	-	1 (11.1)	1.34 (0.07-8.81)
ST309	1 (1.1)	0 (0)	-	0 (0)	-	0 (0)	-	0 (0)	-	0 (0)	-
ST336	0 (0)	1 (1)	-	0 (0)	-	0 (0)	-	1 (11.1)	-	0 (0)	-
ST34	1 (1.1)	0 (0)	-	0 (0)	-	0 (0)	-	0 (0)	-	0 (0)	-
ST35	1 (1.1)	1 (1)	0.96 (0.04-24.48)	1 (1.4)	1.27 (0.05-32.58)	0 (0)	-	0 (0)	-	0 (0)	-
ST353	1 (1.1)	4 (4.1)	3.96 (0.57-78.2)	0 (0)	-	0 (0)	-	4 (44.4)	74.4 (9.08-1615.68)*	0 (0)	-
ST3688	1 (1.1)	0 (0)	-	0 (0)	-	0 (0)	-	0 (0)	-	0 (0)	-
ST37	1 (1.1)	0 (0)	-	0 (0)	-	0 (0)	-	0 (0)	-	0 (0)	-
ST39	0 (0)	22 (22.5)	-	20 (27.0)	-	3 (50)	-	0 (0)	-	0 (0)	-

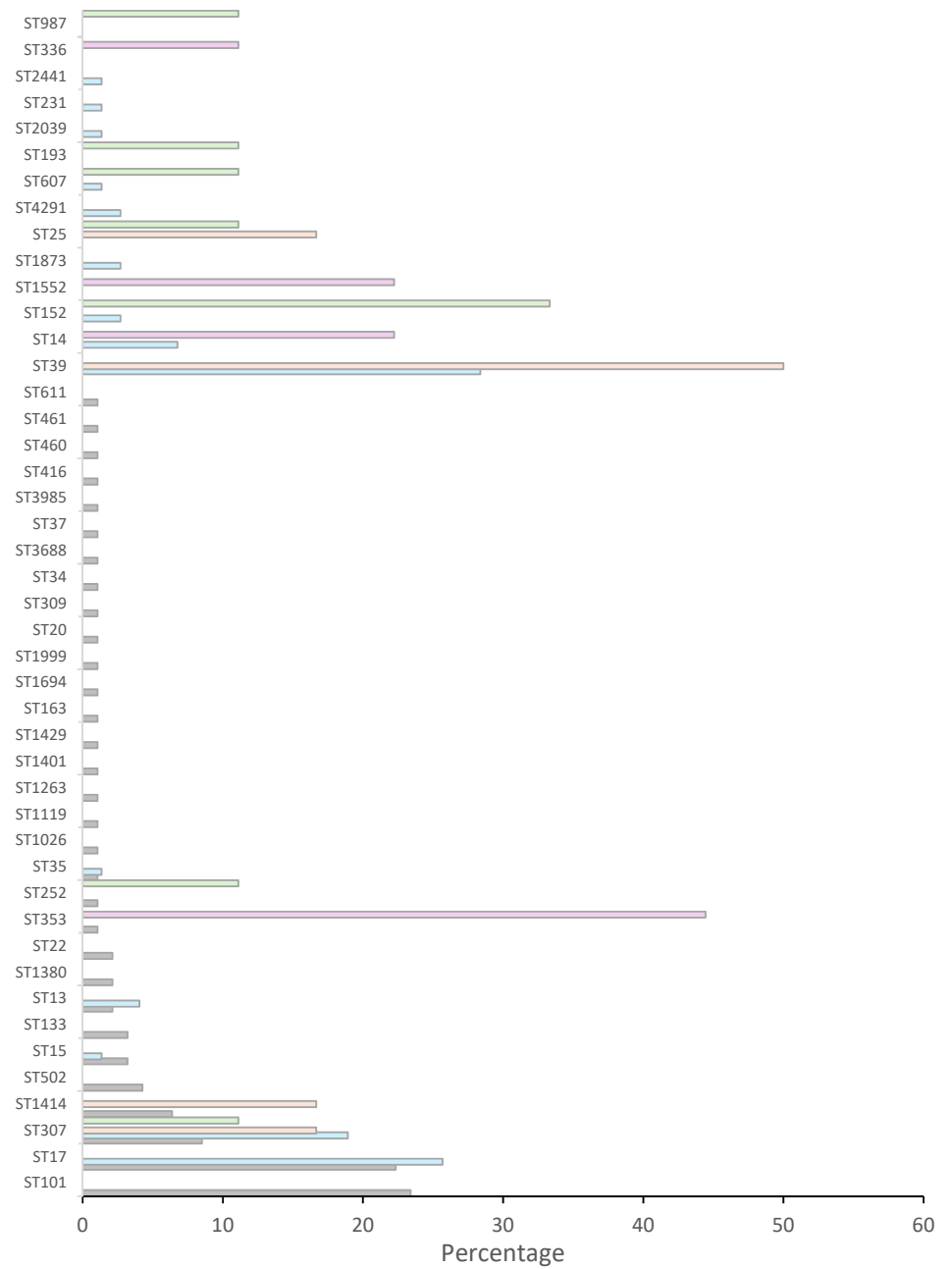
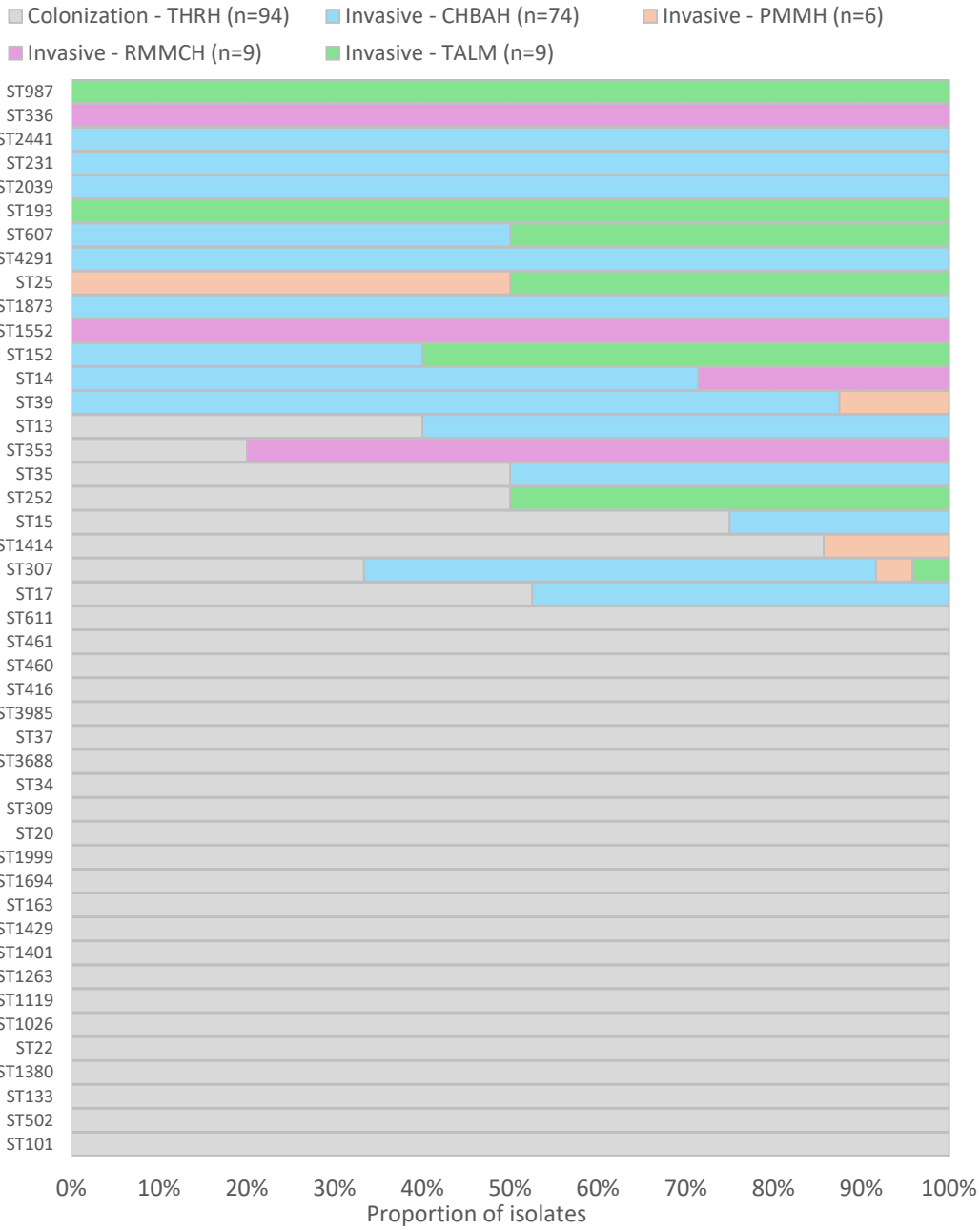
ST3985	1 (1.1)	0 (0)	-	0 (0)	-	0 (0)	-	0 (0)	-	0 (0)	-
ST416	1 (1.1)	0 (0)	-	0 (0)	-	0 (0)	-	0 (0)	-	0 (0)	-
ST4291	0 (0)	2 (2)	-	2 (2.7)	-	0 (0)	-	0 (0)	-	0 (0)	-
ST460	1 (1.1)	0 (0)	-	0 (0)	-	0 (0)	-	0 (0)	-	0 (0)	-
ST461	1 (1.1)	0 (0)	-	0 (0)	-	0 (0)	-	0 (0)	-	0 (0)	-
ST502	4 (4.3)	0 (0)	-	0 (0)	-	0 (0)	-	0 (0)	-	0 (0)	-
ST607	0 (0)	2 (2)	-	1 (1.4)	-	0 (0)	-	0 (0)	-	1 (11.1)	-
ST611	1 (1.1)	0 (0)	-	0 (0)	-	0 (0)	-	0 (0)	-	0 (0)	-
ST987	0 (0)	1 (1)	-	0 (0)	-	0 (0)	-	0 (0)	-	1 (11.1)	-
K-loci, n(%)											
KL10	2 (2.1)	0 (0)	-	0 (0)	-	0 (0)	-	0 (0)	-	0 (0)	-
KL102	8 (8.5)	19 (19.4)	2.59 (1.11-6.58)*	17 (23.9)	3.21 (1.33-8.32)*	1 (16.7)	2.15 (0.11-15.71)	0 (0)	-	1 (11.1)	1.34 (0.07-8.81)
KL103	1 (1.1)	0 (0)	-	0 (0)	-	0 (0)	-	0 (0)	-	0 (0)	-
KL106	1 (1.1)	0 (0)	-	0 (0)	-	0 (0)	-	0 (0)	-	0 (0)	-
KL108	0 (0)	1 (1)	-	1 (1.4)	-	0 (0)	-	0 (0)	-	0 (0)	-
KL110	2 (2.1)	4 (4.1)	1.96 (0.37-14.37)	0 (0)	-	0 (0)	-	4 (44.4)	36.8 (5.85-319.45)*	0 (0)	-
KL112	0 (0)	1 (1)	-	1 (1.4)	-	0 (0)	-	0 (0)	-	0 (0)	-
KL116	2 (2.1)	0 (0)	-	0 (0)	-	0 (0)	-	0 (0)	-	0 (0)	-
KL12	1 (1.1)	0 (0)	-	0 (0)	-	0 (0)	-	0 (0)	-	0 (0)	-
KL125	1 (1.1)	0 (0)	-	0 (0)	-	0 (0)	-	0 (0)	-	0 (0)	-
KL128	1 (1.1)	0 (0)	-	0 (0)	-	0 (0)	-	0 (0)	-	0 (0)	-
KL140	1 (1.1)	0 (0)	-	0 (0)	-	0 (0)	-	0 (0)	-	0 (0)	-
KL142	1 (1.1)	0 (0)	-	0 (0)	-	0 (0)	-	0 (0)	-	0 (0)	-
KL149	0 (0)	28 (28.6)	-	22 (29.7)	-	3 (50)	-	0 (0)	-	3 (33.3)	-
KL15	5 (5.3)	0 (0)	-	0 (0)	-	0 (0)	-	0 (0)	-	0 (0)	-
KL158	1 (1.1)	0 (0)	-	0 (0)	-	0 (0)	-	0 (0)	-	0 (0)	-
KL16	0 (0)	1 (1)	-	1 (1.4)	-	0 (0)	-	0 (0)	-	0 (0)	-
KL17	22 (23.4)	0 (0)	-	0 (0)	-	0 (0)	-	0 (0)	-	0 (0)	-
KL2	0 (0)	9 (9.2)	-	5 (6.8)	-	1 (16.7)	-	2 (22.2)	-	1 (11.1)	-
KL24	4 (4.3)	0 (0)	-	0 (0)	-	0 (0)	-	0 (0)	-	0 (0)	-
KL25	20 (21.3)	21 (21.4)	1.01 (0.5-2.02)	17 (23)	1.1 (0.53-2.3)	0 (0)	-	3 (33.3)	1.85 (0.37-7.69)	1 (11.1)	0.46 (0.02-2.74)
KL28	0 (0)	2 (2)	-	2 (2.7)	-	0 (0)	-	0 (0)	-	0 (0)	-
KL3	2 (2.1)	3 (3.1)	1.45 (0.24-11.22)	3 (4.1)	1.94 (0.31-15.05)	0 (0)	-	0 (0)	-	0 (0)	-
KL30	1 (1.1)	2 (2)	1.94 (0.18-42.11)	1 (1.4)	1.27 (0.05-32.58)	0 (0)	-	0 (0)	-	1 (11.1)	11.62 (0.43-313.58)
KL38	1 (1.1)	0 (0)	-	0 (0)	-	0 (0)	-	0 (0)	-	0 (0)	-
KL39	1 (1.1)	0 (0)	-	0 (0)	-	0 (0)	-	0 (0)	-	0 (0)	-
KL42	1 (1.1)	0 (0)	-	0 (0)	-	0 (0)	-	0 (0)	-	0 (0)	-
KL45	1 (1.1)	0 (0)	-	0 (0)	-	0 (0)	-	0 (0)	-	0 (0)	-
KL46	0 (0)	1 (1)	-	0 (0)	-	0 (0)	-	0 (0)	-	1 (11.1)	-
KL51	1 (1.1)	1 (1)	0.96 (0.04-24.48)	0 (0)	-	0 (0)	-	0 (0)	-	1 (11.1)	11.62 (0.43-313.58)
KL60	1 (1.1)	0 (0)	-	0 (0)	-	0 (0)	-	0 (0)	-	0 (0)	-
KL61	1 (1.1)	0 (0)	-	0 (0)	-	0 (0)	-	0 (0)	-	0 (0)	-

KL62	1 (1.1)	3 (3.1)	2.94 (0.37-59.96)	3 (4.1)	3.93 (0.49-80.36)	0 (0)	-	0 (0)	-	0 (0)	-
KL63	1 (1.1)	0 (0)	-	0 (0)	-	0 (0)	-	0 (0)	-	0 (0)	-
KL7	0 (0)	1 (1)	-	1 (1.4)	-	0 (0)	-	0 (0)	-	0 (0)	-
KL8	7 (7.4)	1 (1)	0.13 (0.01-0.74)*	0 (0)	-	1 (16.7)	2.49 (0.12-18.58)	0 (0)	-	0 (0)	-
KL9	2 (2.1)	0 (0)	-	0 (0)	-	0 (0)	-	0 (0)	-	0 (0)	-
O-loci, n(%)											
O1/O2v1	42 (44.7)	16 (16.3)	0.24 (0.12-0.47)*	10 (13.5)	0.19 (0.08-0.41)*	1 (16.7)	0.25 (0.01-1.61)	4 (44.4)	0.99 (0.23-3.97)	1 (11.1)	0.15 (0.01-0.89)*
O1/O2v2	19 (20.2)	55 (56.1)	5.05 (2.7-9.78)*	46 (62.2)	6.48 (3.31-13.17)*	5 (83.3)	19.74 (2.96-390.26)*	0 (0)	-	4 (44.4)	3.16 (0.72-13.08)
O12	1 (1.1)	0 (0)	-	0 (0)	-	0 (0)	-	0 (0)	-	0 (0)	-
O3/O3a	1 (1.1)	0 (0)	-	0 (0)	-	0 (0)	-	0 (0)	-	0 (0)	-
O3b	4 (4.3)	5 (5.1)	1.21 (0.31-5.02)	0 (0)	-	0 (0)	-	4 (44.4)	18 (3.42-101.15)*	1 (11.1)	2.81 (0.14-22.13)
O4	7 (7.4)	5 (5.1)	0.67 (0.19-2.17)	2 (2.7)	0.35 (0.05-1.48)	0 (0)	-	0 (0)	-	3 (33.3)	6.21 (1.13-29.74)*
O5	20 (21.3)	17 (17.3)	0.78 (0.37-1.59)	16 (21.6)	1.02 (0.48-2.14)	0 (0)	-	1 (11.1)	0.46 (0.02-2.74)	0 (0)	-
O-type, n (%)											
O1ab	47 (50)	45 (45.9)	0.88 (0.5-1.56)	33 (44.6)	0.85 (0.46-1.56)	4 (66.7)	2 (0.37-14.93)	4 (44.4)	0.8 (0.19-3.2)	4 (44.4)	0.8 (0.19-3.2)
O12	1 (1.1)	0 (0)	-	0 (0)	-	0 (0)	-	0 (0)	-	0 (0)	-
O2a	3 (3.2)	2 (2)	0.63 (0.08-3.9)	2 (2.7)	0.84 (0.11-5.21)	0 (0)	-	0 (0)	-	0 (0)	-
O2afg	11 (11.7)	24 (24.5)	2.45 (1.15-5.52)*	21 (28.4)	2.99 (1.36-6.91)*	2 (33.3)	3.77 (0.48-21.85)	0 (0)	-	1 (11.1)	0.94 (0.05-5.9)
O3/O3a	1 (1.1)	0 (0)	-	0 (0)	-	0 (0)	-	0 (0)	-	0 (0)	-
O3b	4 (4.3)	5 (5.1)	1.21 (0.31-5.02)	0 (0)	-	0 (0)	-	4 (44.4)	18 (3.42-101.15)*	1 (11.1)	2.81 (0.14-22.13)
O4	7 (7.4)	5 (5.1)	0.67 (0.19-2.17)	2 (2.7)	0.35 (0.05-1.48)	0 (0)	-	0 (0)	-	3 (33.3)	6.21 (1.13-29.74)*
O5	20 (21.3)	17 (17.3)	0.78 (0.37-1.59)	16 (21.6)	1.02 (0.48-2.14)	0 (0)	-	1 (11.1)	0.46 (0.02-2.74)	0 (0)	-

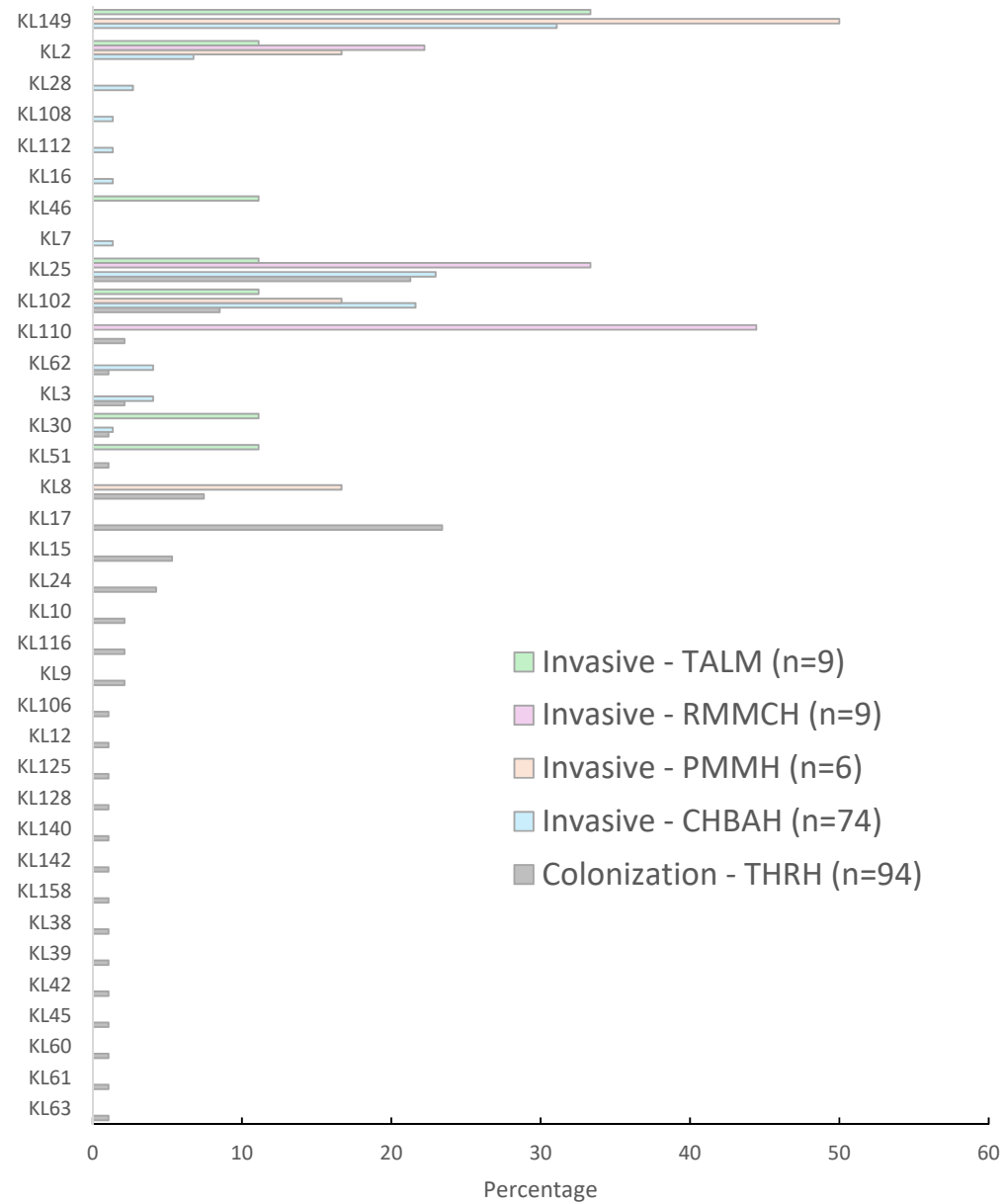
Abbreviations: CCR – case-carrier ration, CHBAH - Chris Hani Baragwanath Academic Hospital, CI – confidence intervals, TMRH - Thelle Moerane Regional Hospital, PMMCH - Prince Mshiyeni Memorial Hospital, RMMCH - Rahima Moosa Mother and Child Hospital, TALM - Tshwane Academic Laboratory Network.

As a proxy for the relative invasiveness of KPn isolates, the invasiveness was calculated by measuring the case carrier ratio of the odds (CCR) for each ST, K-locus, O-locus, and O-antigen type by dividing the number of isolates with the genetic characteristic of interest by the number of isolates without the characteristic of interest.

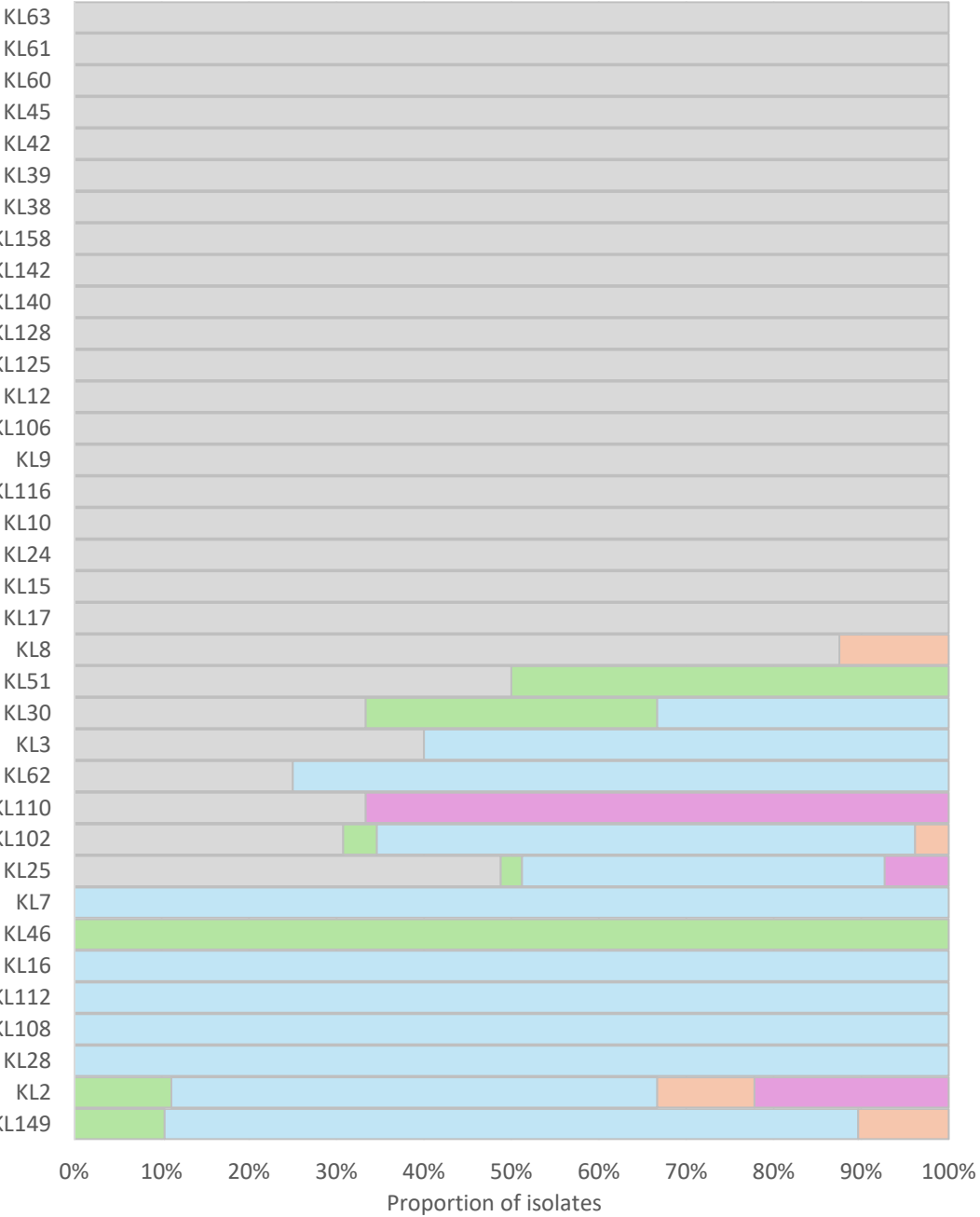
- Too few observations to calculate CCR

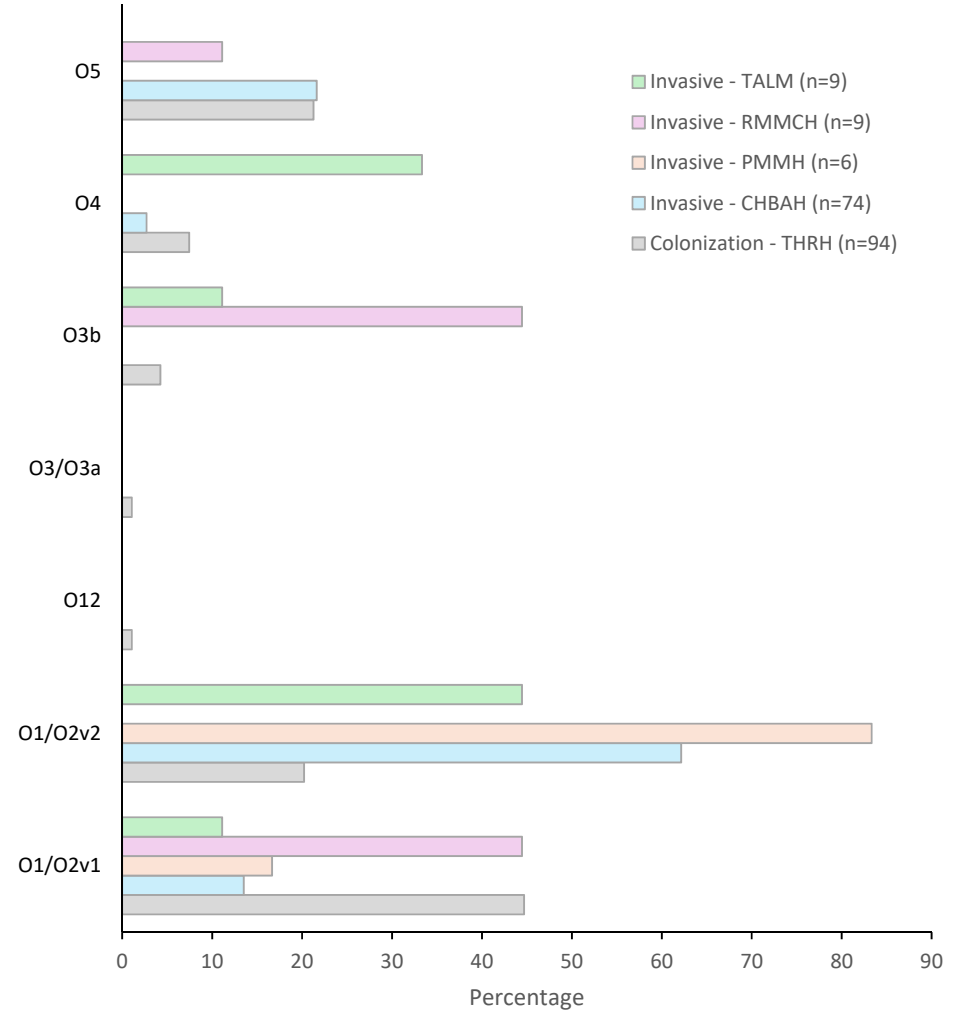
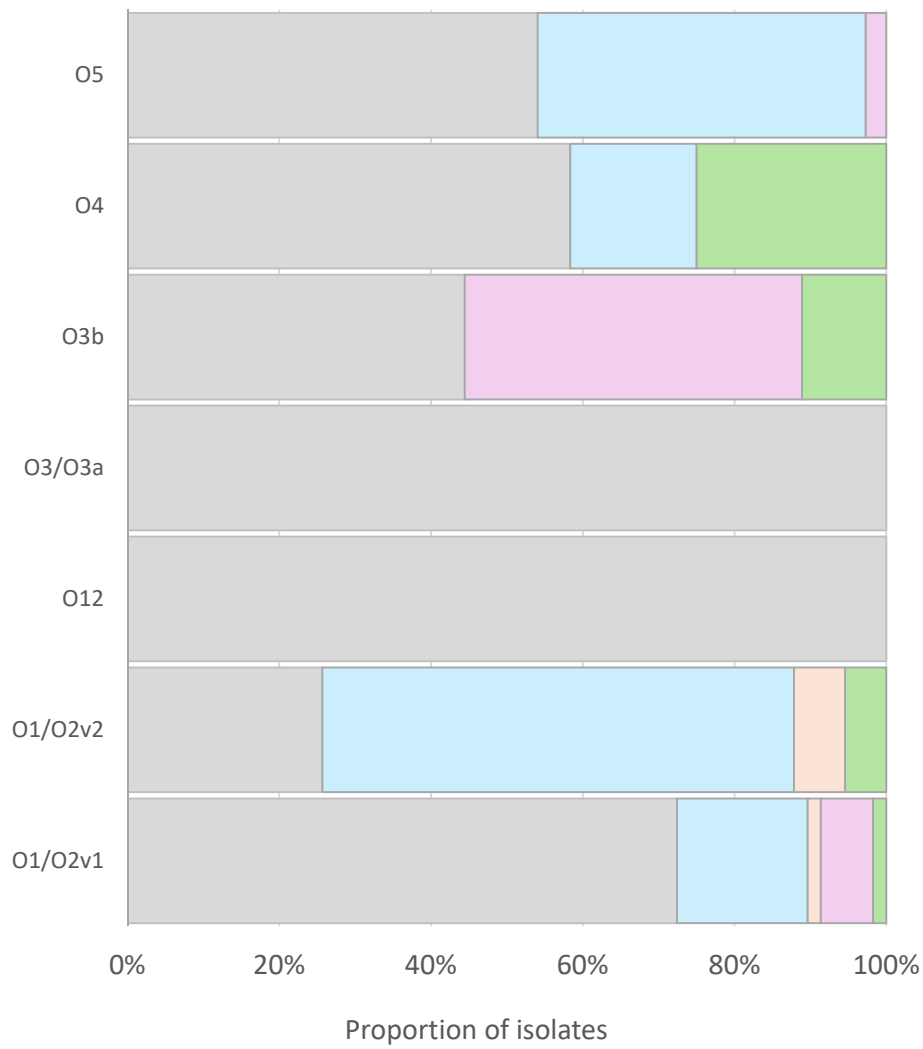


Supplementary Figure 1: Sequence types (ST), by location centre

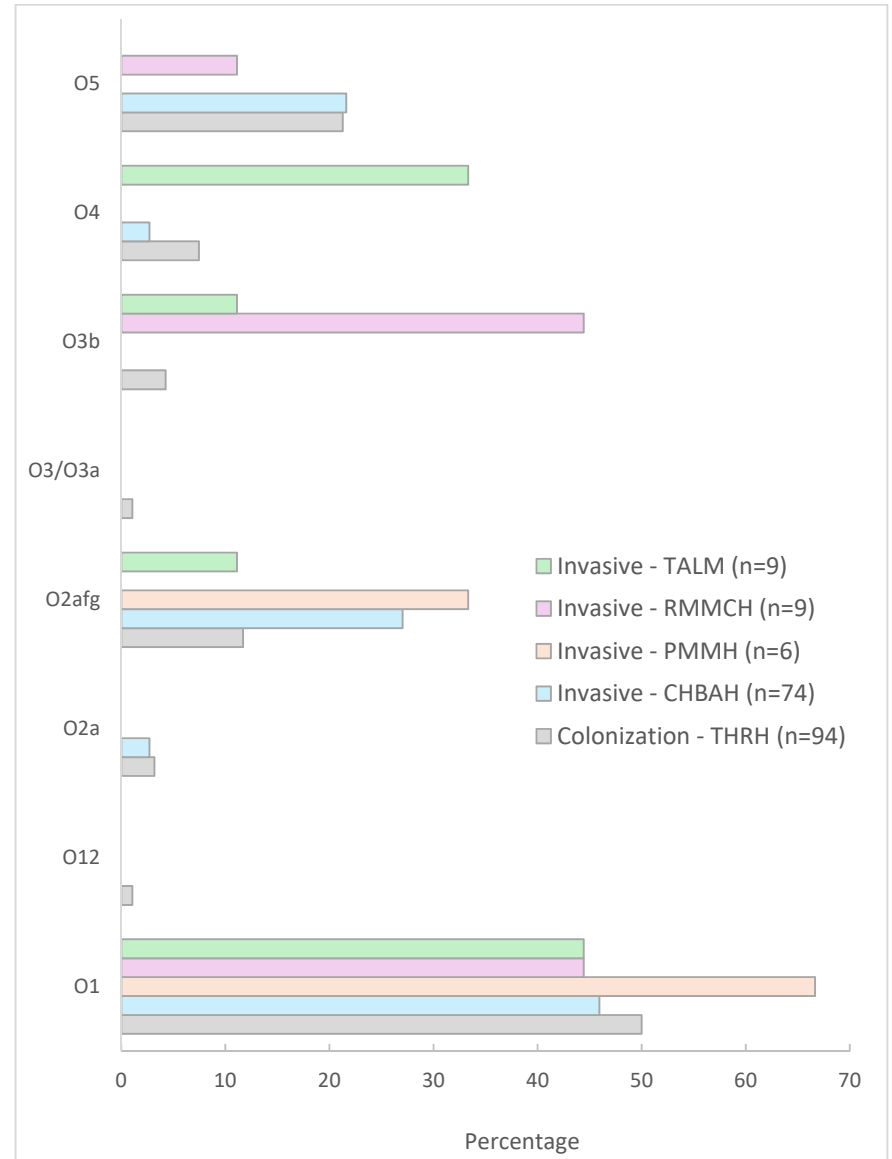
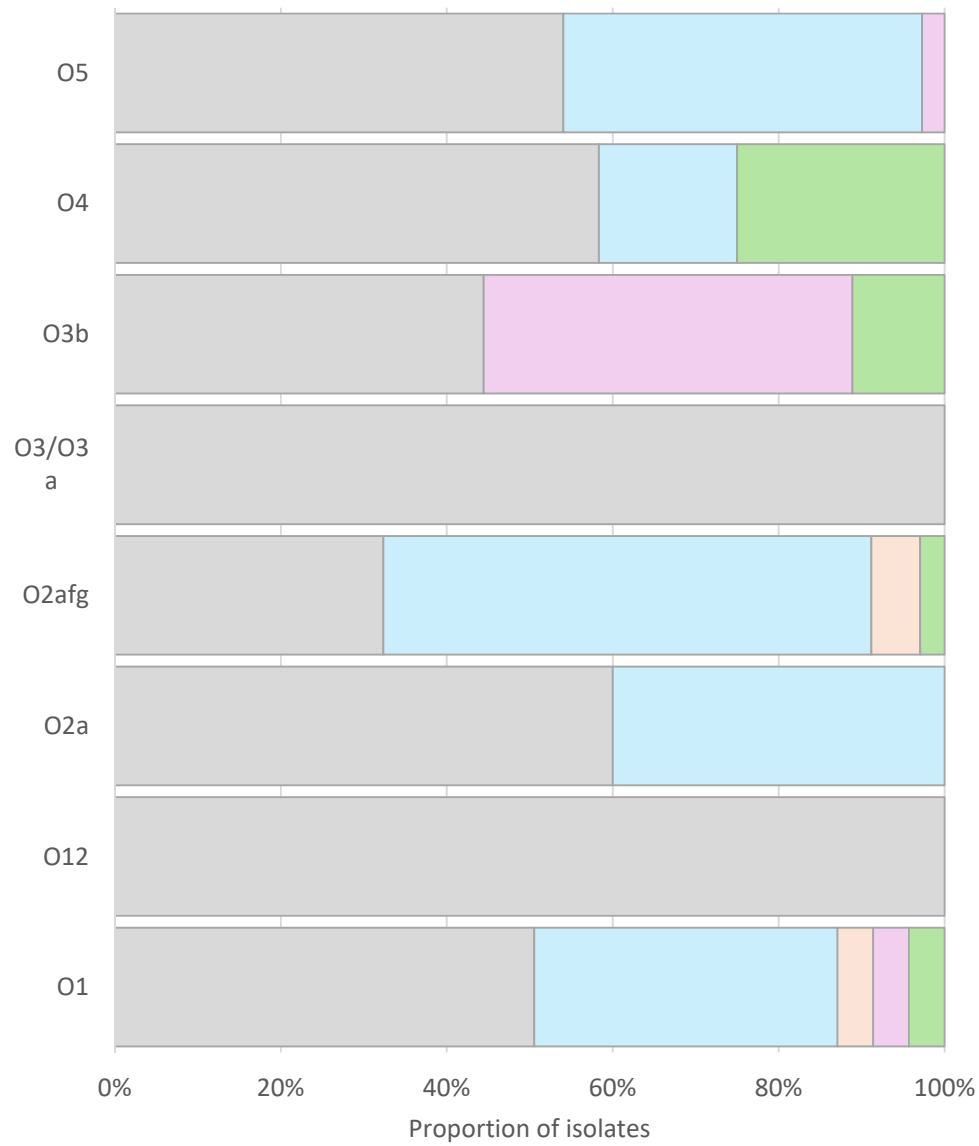


Supplementary Figure 2: K-loci, by location centre





Supplementary Figure 3: O-loci, by location centre



Supplementary Figure 5: O-antigen type, by location centre

Supplementary Table 2: virulence, by sequence types (ST), K-loci, O-loci, and O-antigen type

Virulence factors		Colonization (n=94)	Invasive (n=98)	P-value
Sequence types, n (%)				
ST101	ybt	0/22 (0)	0/0 (0)	p>0.999
ST101	clb	0/22 (0)	0/0 (0)	p>0.999
ST101	iuc	0/22 (0)	0/0 (0)	p>0.999
ST101	iro	0/22 (0)	0/0 (0)	p>0.999
ST101	rmp_adc	0/22 (0)	0/0 (0)	p>0.999
ST101	rmp_a2	0/22 (0)	0/0 (0)	p>0.999
ST101	ybt only	0/22 (0)	0/0 (0)	p>0.999
ST101	clb and not iuc	0/22 (0)	0/0 (0)	p>0.999
ST101	iuc only	0/22 (0)	0/0 (0)	p>0.999
ST101	icu and ybt w/o clb	0/22 (0)	0/0 (0)	p>0.999
ST101	ybt, clb and iuc	0/22 (0)	0/0 (0)	p>0.999
ST1026	ybt	0/1 (0)	0/0 (0)	p>0.999
ST1026	clb	0/1 (0)	0/0 (0)	p>0.999
ST1026	iuc	0/1 (0)	0/0 (0)	p>0.999
ST1026	iro	0/1 (0)	0/0 (0)	p>0.999
ST1026	rmp_adc	0/1 (0)	0/0 (0)	p>0.999
ST1026	rmp_a2	0/1 (0)	0/0 (0)	p>0.999
ST1026	ybt only	0/1 (0)	0/0 (0)	p>0.999
ST1026	clb and not iuc	0/1 (0)	0/0 (0)	p>0.999
ST1026	iuc only	0/1 (0)	0/0 (0)	p>0.999
ST1026	icu and ybt w/o clb	0/1 (0)	0/0 (0)	p>0.999
ST1026	ybt, clb and iuc	0/1 (0)	0/0 (0)	p>0.999
ST1119	ybt	0/1 (0)	0/0 (0)	p>0.999
ST1119	clb	0/1 (0)	0/0 (0)	p>0.999
ST1119	iuc	0/1 (0)	0/0 (0)	p>0.999
ST1119	iro	0/1 (0)	0/0 (0)	p>0.999
ST1119	rmp_adc	0/1 (0)	0/0 (0)	p>0.999
ST1119	rmp_a2	0/1 (0)	0/0 (0)	p>0.999
ST1119	ybt only	0/1 (0)	0/0 (0)	p>0.999
ST1119	clb and not iuc	0/1 (0)	0/0 (0)	p>0.999
ST1119	iuc only	0/1 (0)	0/0 (0)	p>0.999
ST1119	icu and ybt w/o clb	0/1 (0)	0/0 (0)	p>0.999
ST1119	ybt, clb and iuc	0/1 (0)	0/0 (0)	p>0.999
ST1263	ybt	0/1 (0)	0/0 (0)	p>0.999
ST1263	clb	0/1 (0)	0/0 (0)	p>0.999
ST1263	iuc	0/1 (0)	0/0 (0)	p>0.999
ST1263	iro	0/1 (0)	0/0 (0)	p>0.999
ST1263	rmp_adc	0/1 (0)	0/0 (0)	p>0.999
ST1263	rmp_a2	0/1 (0)	0/0 (0)	p>0.999
ST1263	ybt only	0/1 (0)	0/0 (0)	p>0.999
ST1263	clb and not iuc	0/1 (0)	0/0 (0)	p>0.999
ST1263	iuc only	0/1 (0)	0/0 (0)	p>0.999
ST1263	icu and ybt w/o clb	0/1 (0)	0/0 (0)	p>0.999
ST1263	ybt, clb and iuc	0/1 (0)	0/0 (0)	p>0.999
ST13	ybt	2/2 (100)	3/3 (100)	p>0.999
ST13	clb	0/2 (0)	0/3 (0)	p>0.999
ST13	iuc	0/2 (0)	0/3 (0)	p>0.999
ST13	iro	0/2 (0)	0/3 (0)	p>0.999
ST13	rmp_adc	0/2 (0)	0/3 (0)	p>0.999
ST13	rmp_a2	0/2 (0)	0/3 (0)	p>0.999
ST13	ybt only	2/2 (100)	3/3 (100)	p>0.999
ST13	clb and not iuc	0/2 (0)	0/3 (0)	p>0.999
ST13	iuc only	0/2 (0)	0/3 (0)	p>0.999
ST13	icu and ybt w/o clb	0/2 (0)	0/3 (0)	p>0.999
ST13	ybt, clb and iuc	0/2 (0)	0/3 (0)	p>0.999
ST133	ybt	2/3 (66.667)	0/0 (0)	p>0.999
ST133	clb	0/3 (0)	0/0 (0)	p>0.999
ST133	iuc	0/3 (0)	0/0 (0)	p>0.999
ST133	iro	0/3 (0)	0/0 (0)	p>0.999
ST133	rmp_adc	0/3 (0)	0/0 (0)	p>0.999
ST133	rmp_a2	0/3 (0)	0/0 (0)	p>0.999
ST133	ybt only	2/3 (66.667)	0/0 (0)	p>0.999

ST133	clb and not iuc	0/3 (0)	0/0 (0)	p>0.999
ST133	iuc only	0/3 (0)	0/0 (0)	p>0.999
ST133	icu and ybt w/o clb	0/3 (0)	0/0 (0)	p>0.999
ST133	ybt, clb and iuc	0/3 (0)	0/0 (0)	p>0.999
ST1380	ybt	0/2 (0)	0/0 (0)	p>0.999
ST1380	clb	0/2 (0)	0/0 (0)	p>0.999
ST1380	iuc	0/2 (0)	0/0 (0)	p>0.999
ST1380	iro	0/2 (0)	0/0 (0)	p>0.999
ST1380	rmp_adc	0/2 (0)	0/0 (0)	p>0.999
ST1380	rmp_a2	0/2 (0)	0/0 (0)	p>0.999
ST1380	ybt only	0/2 (0)	0/0 (0)	p>0.999
ST1380	clb and not iuc	0/2 (0)	0/0 (0)	p>0.999
ST1380	iuc only	0/2 (0)	0/0 (0)	p>0.999
ST1380	icu and ybt w/o clb	0/2 (0)	0/0 (0)	p>0.999
ST1380	ybt, clb and iuc	0/2 (0)	0/0 (0)	p>0.999
ST14	ybt	0/0 (0)	7/7 (100)	p>0.999
ST14	clb	0/0 (0)	0/7 (0)	p>0.999
ST14	iuc	0/0 (0)	0/7 (0)	p>0.999
ST14	iro	0/0 (0)	0/7 (0)	p>0.999
ST14	rmp_adc	0/0 (0)	0/7 (0)	p>0.999
ST14	rmp_a2	0/0 (0)	0/7 (0)	p>0.999
ST14	ybt only	0/0 (0)	7/7 (100)	p>0.999
ST14	clb and not iuc	0/0 (0)	0/7 (0)	p>0.999
ST14	iuc only	0/0 (0)	0/7 (0)	p>0.999
ST14	icu and ybt w/o clb	0/0 (0)	0/7 (0)	p>0.999
ST14	ybt, clb and iuc	0/0 (0)	0/7 (0)	p>0.999
ST1401	ybt	0/1 (0)	0/0 (0)	p>0.999
ST1401	clb	0/1 (0)	0/0 (0)	p>0.999
ST1401	iuc	0/1 (0)	0/0 (0)	p>0.999
ST1401	iro	0/1 (0)	0/0 (0)	p>0.999
ST1401	rmp_adc	0/1 (0)	0/0 (0)	p>0.999
ST1401	rmp_a2	0/1 (0)	0/0 (0)	p>0.999
ST1401	ybt only	0/1 (0)	0/0 (0)	p>0.999
ST1401	clb and not iuc	0/1 (0)	0/0 (0)	p>0.999
ST1401	iuc only	0/1 (0)	0/0 (0)	p>0.999
ST1401	icu and ybt w/o clb	0/1 (0)	0/0 (0)	p>0.999
ST1401	ybt, clb and iuc	0/1 (0)	0/0 (0)	p>0.999
ST1414	ybt	6/6 (100)	0/1 (0)	p=0.143
ST1414	clb	0/6 (0)	0/1 (0)	p>0.999
ST1414	iuc	0/6 (0)	0/1 (0)	p>0.999
ST1414	iro	0/6 (0)	0/1 (0)	p>0.999
ST1414	rmp_adc	0/6 (0)	0/1 (0)	p>0.999
ST1414	rmp_a2	0/6 (0)	0/1 (0)	p>0.999
ST1414	ybt only	6/6 (100)	0/1 (0)	p=0.143
ST1414	clb and not iuc	0/6 (0)	0/1 (0)	p>0.999
ST1414	iuc only	0/6 (0)	0/1 (0)	p>0.999
ST1414	icu and ybt w/o clb	0/6 (0)	0/1 (0)	p>0.999
ST1414	ybt, clb and iuc	0/6 (0)	0/1 (0)	p>0.999
ST1429	ybt	0/1 (0)	0/0 (0)	p>0.999
ST1429	clb	0/1 (0)	0/0 (0)	p>0.999
ST1429	iuc	0/1 (0)	0/0 (0)	p>0.999
ST1429	iro	0/1 (0)	0/0 (0)	p>0.999
ST1429	rmp_adc	0/1 (0)	0/0 (0)	p>0.999
ST1429	rmp_a2	0/1 (0)	0/0 (0)	p>0.999
ST1429	ybt only	0/1 (0)	0/0 (0)	p>0.999
ST1429	clb and not iuc	0/1 (0)	0/0 (0)	p>0.999
ST1429	iuc only	0/1 (0)	0/0 (0)	p>0.999
ST1429	icu and ybt w/o clb	0/1 (0)	0/0 (0)	p>0.999
ST1429	ybt, clb and iuc	0/1 (0)	0/0 (0)	p>0.999
ST15	ybt	0/3 (0)	1/1 (100)	p=0.25
ST15	clb	0/3 (0)	0/1 (0)	p>0.999
ST15	iuc	0/3 (0)	0/1 (0)	p>0.999
ST15	iro	0/3 (0)	0/1 (0)	p>0.999
ST15	rmp_adc	0/3 (0)	0/1 (0)	p>0.999
ST15	rmp_a2	0/3 (0)	0/1 (0)	p>0.999
ST15	ybt only	0/3 (0)	1/1 (100)	p=0.25

ST15	clb and not iuc	0/3 (0)	0/1 (0)	p>0.999
ST15	iuc only	0/3 (0)	0/1 (0)	p>0.999
ST15	icu and ybt w/o clb	0/3 (0)	0/1 (0)	p>0.999
ST15	ybt, clb and iuc	0/3 (0)	0/1 (0)	p>0.999
ST152	ybt	0/0 (0)	5/5 (100)	p>0.999
ST152	clb	0/0 (0)	0/5 (0)	p>0.999
ST152	iuc	0/0 (0)	0/5 (0)	p>0.999
ST152	iro	0/0 (0)	0/5 (0)	p>0.999
ST152	rmp_adc	0/0 (0)	0/5 (0)	p>0.999
ST152	rmp_a2	0/0 (0)	0/5 (0)	p>0.999
ST152	ybt only	0/0 (0)	5/5 (100)	p>0.999
ST152	clb and not iuc	0/0 (0)	0/5 (0)	p>0.999
ST152	iuc only	0/0 (0)	0/5 (0)	p>0.999
ST152	icu and ybt w/o clb	0/0 (0)	0/5 (0)	p>0.999
ST152	ybt, clb and iuc	0/0 (0)	0/5 (0)	p>0.999
ST1552	ybt	0/0 (0)	0/2 (0)	p>0.999
ST1552	clb	0/0 (0)	0/2 (0)	p>0.999
ST1552	iuc	0/0 (0)	0/2 (0)	p>0.999
ST1552	iro	0/0 (0)	0/2 (0)	p>0.999
ST1552	rmp_adc	0/0 (0)	0/2 (0)	p>0.999
ST1552	rmp_a2	0/0 (0)	0/2 (0)	p>0.999
ST1552	ybt only	0/0 (0)	0/2 (0)	p>0.999
ST1552	clb and not iuc	0/0 (0)	0/2 (0)	p>0.999
ST1552	iuc only	0/0 (0)	0/2 (0)	p>0.999
ST1552	icu and ybt w/o clb	0/0 (0)	0/2 (0)	p>0.999
ST1552	ybt, clb and iuc	0/0 (0)	0/2 (0)	p>0.999
ST163	ybt	0/1 (0)	0/0 (0)	p>0.999
ST163	clb	0/1 (0)	0/0 (0)	p>0.999
ST163	iuc	0/1 (0)	0/0 (0)	p>0.999
ST163	iro	0/1 (0)	0/0 (0)	p>0.999
ST163	rmp_adc	0/1 (0)	0/0 (0)	p>0.999
ST163	rmp_a2	0/1 (0)	0/0 (0)	p>0.999
ST163	ybt only	0/1 (0)	0/0 (0)	p>0.999
ST163	clb and not iuc	0/1 (0)	0/0 (0)	p>0.999
ST163	iuc only	0/1 (0)	0/0 (0)	p>0.999
ST163	icu and ybt w/o clb	0/1 (0)	0/0 (0)	p>0.999
ST163	ybt, clb and iuc	0/1 (0)	0/0 (0)	p>0.999
ST1694	ybt	0/1 (0)	0/0 (0)	p>0.999
ST1694	clb	0/1 (0)	0/0 (0)	p>0.999
ST1694	iuc	0/1 (0)	0/0 (0)	p>0.999
ST1694	iro	0/1 (0)	0/0 (0)	p>0.999
ST1694	rmp_adc	0/1 (0)	0/0 (0)	p>0.999
ST1694	rmp_a2	0/1 (0)	0/0 (0)	p>0.999
ST1694	ybt only	0/1 (0)	0/0 (0)	p>0.999
ST1694	clb and not iuc	0/1 (0)	0/0 (0)	p>0.999
ST1694	iuc only	0/1 (0)	0/0 (0)	p>0.999
ST1694	icu and ybt w/o clb	0/1 (0)	0/0 (0)	p>0.999
ST1694	ybt, clb and iuc	0/1 (0)	0/0 (0)	p>0.999
ST17	ybt	17/21 (80.952)	12/19 (63.158)	p=0.293
ST17	clb	0/21 (0)	0/19 (0)	p>0.999
ST17	iuc	0/21 (0)	0/19 (0)	p>0.999
ST17	iro	0/21 (0)	0/19 (0)	p>0.999
ST17	rmp_adc	0/21 (0)	0/19 (0)	p>0.999
ST17	rmp_a2	0/21 (0)	0/19 (0)	p>0.999
ST17	ybt only	17/21 (80.952)	12/19 (63.158)	p=0.293
ST17	clb and not iuc	0/21 (0)	0/19 (0)	p>0.999
ST17	iuc only	0/21 (0)	0/19 (0)	p>0.999
ST17	icu and ybt w/o clb	0/21 (0)	0/19 (0)	p>0.999
ST17	ybt, clb and iuc	0/21 (0)	0/19 (0)	p>0.999
ST1873	ybt	0/0 (0)	0/2 (0)	p>0.999
ST1873	clb	0/0 (0)	0/2 (0)	p>0.999
ST1873	iuc	0/0 (0)	0/2 (0)	p>0.999
ST1873	iro	0/0 (0)	0/2 (0)	p>0.999
ST1873	rmp_adc	0/0 (0)	0/2 (0)	p>0.999
ST1873	rmp_a2	0/0 (0)	0/2 (0)	p>0.999
ST1873	ybt only	0/0 (0)	0/2 (0)	p>0.999

ST1873	clb and not iuc	0/0 (0)	0/2 (0)	p>0.999
ST1873	iuc only	0/0 (0)	0/2 (0)	p>0.999
ST1873	icu and ybt w/o clb	0/0 (0)	0/2 (0)	p>0.999
ST1873	ybt, clb and iuc	0/0 (0)	0/2 (0)	p>0.999
ST193	ybt	0/0 (0)	0/1 (0)	p>0.999
ST193	clb	0/0 (0)	0/1 (0)	p>0.999
ST193	iuc	0/0 (0)	0/1 (0)	p>0.999
ST193	iro	0/0 (0)	0/1 (0)	p>0.999
ST193	rmp_adc	0/0 (0)	0/1 (0)	p>0.999
ST193	rmp_a2	0/0 (0)	0/1 (0)	p>0.999
ST193	ybt only	0/0 (0)	0/1 (0)	p>0.999
ST193	clb and not iuc	0/0 (0)	0/1 (0)	p>0.999
ST193	iuc only	0/0 (0)	0/1 (0)	p>0.999
ST193	icu and ybt w/o clb	0/0 (0)	0/1 (0)	p>0.999
ST193	ybt, clb and iuc	0/0 (0)	0/1 (0)	p>0.999
ST1999	ybt	1/1 (100)	0/0 (0)	p>0.999
ST1999	clb	0/1 (0)	0/0 (0)	p>0.999
ST1999	iuc	0/1 (0)	0/0 (0)	p>0.999
ST1999	iro	0/1 (0)	0/0 (0)	p>0.999
ST1999	rmp_adc	0/1 (0)	0/0 (0)	p>0.999
ST1999	rmp_a2	0/1 (0)	0/0 (0)	p>0.999
ST1999	ybt only	1/1 (100)	0/0 (0)	p>0.999
ST1999	clb and not iuc	0/1 (0)	0/0 (0)	p>0.999
ST1999	iuc only	0/1 (0)	0/0 (0)	p>0.999
ST1999	icu and ybt w/o clb	0/1 (0)	0/0 (0)	p>0.999
ST1999	ybt, clb and iuc	0/1 (0)	0/0 (0)	p>0.999
ST20	ybt	0/1 (0)	0/0 (0)	p>0.999
ST20	clb	0/1 (0)	0/0 (0)	p>0.999
ST20	iuc	0/1 (0)	0/0 (0)	p>0.999
ST20	iro	0/1 (0)	0/0 (0)	p>0.999
ST20	rmp_adc	0/1 (0)	0/0 (0)	p>0.999
ST20	rmp_a2	0/1 (0)	0/0 (0)	p>0.999
ST20	ybt only	0/1 (0)	0/0 (0)	p>0.999
ST20	clb and not iuc	0/1 (0)	0/0 (0)	p>0.999
ST20	iuc only	0/1 (0)	0/0 (0)	p>0.999
ST20	icu and ybt w/o clb	0/1 (0)	0/0 (0)	p>0.999
ST20	ybt, clb and iuc	0/1 (0)	0/0 (0)	p>0.999
ST2039	ybt	0/0 (0)	1/1 (100)	p>0.999
ST2039	clb	0/0 (0)	1/1 (100)	p>0.999
ST2039	iuc	0/0 (0)	1/1 (100)	p>0.999
ST2039	iro	0/0 (0)	1/1 (100)	p>0.999
ST2039	rmp_adc	0/0 (0)	1/1 (100)	p>0.999
ST2039	rmp_a2	0/0 (0)	1/1 (100)	p>0.999
ST2039	ybt only	0/0 (0)	0/1 (0)	p>0.999
ST2039	clb and not iuc	0/0 (0)	0/1 (0)	p>0.999
ST2039	iuc only	0/0 (0)	0/1 (0)	p>0.999
ST2039	icu and ybt w/o clb	0/0 (0)	0/1 (0)	p>0.999
ST2039	ybt, clb and iuc	0/0 (0)	1/1 (100)	p>0.999
ST22	ybt	0/2 (0)	0/0 (0)	p>0.999
ST22	clb	0/2 (0)	0/0 (0)	p>0.999
ST22	iuc	0/2 (0)	0/0 (0)	p>0.999
ST22	iro	0/2 (0)	0/0 (0)	p>0.999
ST22	rmp_adc	0/2 (0)	0/0 (0)	p>0.999
ST22	rmp_a2	0/2 (0)	0/0 (0)	p>0.999
ST22	ybt only	0/2 (0)	0/0 (0)	p>0.999
ST22	clb and not iuc	0/2 (0)	0/0 (0)	p>0.999
ST22	iuc only	0/2 (0)	0/0 (0)	p>0.999
ST22	icu and ybt w/o clb	0/2 (0)	0/0 (0)	p>0.999
ST22	ybt, clb and iuc	0/2 (0)	0/0 (0)	p>0.999
ST231	ybt	0/0 (0)	0/1 (0)	p>0.999
ST231	clb	0/0 (0)	0/1 (0)	p>0.999
ST231	iuc	0/0 (0)	0/1 (0)	p>0.999
ST231	iro	0/0 (0)	0/1 (0)	p>0.999
ST231	rmp_adc	0/0 (0)	0/1 (0)	p>0.999
ST231	rmp_a2	0/0 (0)	0/1 (0)	p>0.999
ST231	ybt only	0/0 (0)	0/1 (0)	p>0.999

ST231	clb and not iuc	0/0 (0)	0/1 (0)	p>0.999
ST231	iuc only	0/0 (0)	0/1 (0)	p>0.999
ST231	icu and ybt w/o clb	0/0 (0)	0/1 (0)	p>0.999
ST231	ybt, clb and iuc	0/0 (0)	0/1 (0)	p>0.999
ST2441	ybt	0/0 (0)	0/1 (0)	p>0.999
ST2441	clb	0/0 (0)	0/1 (0)	p>0.999
ST2441	iuc	0/0 (0)	0/1 (0)	p>0.999
ST2441	iro	0/0 (0)	0/1 (0)	p>0.999
ST2441	rmp_adc	0/0 (0)	0/1 (0)	p>0.999
ST2441	rmp_a2	0/0 (0)	0/1 (0)	p>0.999
ST2441	ybt only	0/0 (0)	0/1 (0)	p>0.999
ST2441	clb and not iuc	0/0 (0)	0/1 (0)	p>0.999
ST2441	iuc only	0/0 (0)	0/1 (0)	p>0.999
ST2441	icu and ybt w/o clb	0/0 (0)	0/1 (0)	p>0.999
ST2441	ybt, clb and iuc	0/0 (0)	0/1 (0)	p>0.999
ST25	ybt	0/0 (0)	1/2 (50)	p>0.999
ST25	clb	0/0 (0)	0/2 (0)	p>0.999
ST25	iuc	0/0 (0)	0/2 (0)	p>0.999
ST25	iro	0/0 (0)	0/2 (0)	p>0.999
ST25	rmp_adc	0/0 (0)	0/2 (0)	p>0.999
ST25	rmp_a2	0/0 (0)	0/2 (0)	p>0.999
ST25	ybt only	0/0 (0)	1/2 (50)	p>0.999
ST25	clb and not iuc	0/0 (0)	0/2 (0)	p>0.999
ST25	iuc only	0/0 (0)	0/2 (0)	p>0.999
ST25	icu and ybt w/o clb	0/0 (0)	0/2 (0)	p>0.999
ST25	ybt, clb and iuc	0/0 (0)	0/2 (0)	p>0.999
ST252	ybt	0/1 (0)	1/1 (100)	p>0.999
ST252	clb	0/1 (0)	0/1 (0)	p>0.999
ST252	iuc	0/1 (0)	0/1 (0)	p>0.999
ST252	iro	0/1 (0)	0/1 (0)	p>0.999
ST252	rmp_adc	0/1 (0)	0/1 (0)	p>0.999
ST252	rmp_a2	0/1 (0)	0/1 (0)	p>0.999
ST252	ybt only	0/1 (0)	1/1 (100)	p>0.999
ST252	clb and not iuc	0/1 (0)	0/1 (0)	p>0.999
ST252	iuc only	0/1 (0)	0/1 (0)	p>0.999
ST252	icu and ybt w/o clb	0/1 (0)	0/1 (0)	p>0.999
ST252	ybt, clb and iuc	0/1 (0)	0/1 (0)	p>0.999
ST307	ybt	0/8 (0)	0/17 (0)	p>0.999
ST307	clb	0/8 (0)	0/17 (0)	p>0.999
ST307	iuc	0/8 (0)	0/17 (0)	p>0.999
ST307	iro	0/8 (0)	0/17 (0)	p>0.999
ST307	rmp_adc	0/8 (0)	0/17 (0)	p>0.999
ST307	rmp_a2	0/8 (0)	0/17 (0)	p>0.999
ST307	ybt only	0/8 (0)	0/17 (0)	p>0.999
ST307	clb and not iuc	0/8 (0)	0/17 (0)	p>0.999
ST307	iuc only	0/8 (0)	0/17 (0)	p>0.999
ST307	icu and ybt w/o clb	0/8 (0)	0/17 (0)	p>0.999
ST307	ybt, clb and iuc	0/8 (0)	0/17 (0)	p>0.999
ST309	ybt	0/1 (0)	0/0 (0)	p>0.999
ST309	clb	0/1 (0)	0/0 (0)	p>0.999
ST309	iuc	0/1 (0)	0/0 (0)	p>0.999
ST309	iro	0/1 (0)	0/0 (0)	p>0.999
ST309	rmp_adc	0/1 (0)	0/0 (0)	p>0.999
ST309	rmp_a2	0/1 (0)	0/0 (0)	p>0.999
ST309	ybt only	0/1 (0)	0/0 (0)	p>0.999
ST309	clb and not iuc	0/1 (0)	0/0 (0)	p>0.999
ST309	iuc only	0/1 (0)	0/0 (0)	p>0.999
ST309	icu and ybt w/o clb	0/1 (0)	0/0 (0)	p>0.999
ST309	ybt, clb and iuc	0/1 (0)	0/0 (0)	p>0.999
ST336	ybt	0/0 (0)	1/1 (100)	p>0.999
ST336	clb	0/0 (0)	0/1 (0)	p>0.999
ST336	iuc	0/0 (0)	0/1 (0)	p>0.999
ST336	iro	0/0 (0)	0/1 (0)	p>0.999
ST336	rmp_adc	0/0 (0)	0/1 (0)	p>0.999
ST336	rmp_a2	0/0 (0)	0/1 (0)	p>0.999
ST336	ybt only	0/0 (0)	1/1 (100)	p>0.999

ST336	clb and not iuc	0/0 (0)	0/1 (0)	p>0.999
ST336	iuc only	0/0 (0)	0/1 (0)	p>0.999
ST336	icu and ybt w/o clb	0/0 (0)	0/1 (0)	p>0.999
ST336	ybt, clb and iuc	0/0 (0)	0/1 (0)	p>0.999
ST34	ybt	0/1 (0)	0/0 (0)	p>0.999
ST34	clb	0/1 (0)	0/0 (0)	p>0.999
ST34	iuc	0/1 (0)	0/0 (0)	p>0.999
ST34	iro	0/1 (0)	0/0 (0)	p>0.999
ST34	rmp_adc	0/1 (0)	0/0 (0)	p>0.999
ST34	rmp_a2	0/1 (0)	0/0 (0)	p>0.999
ST34	ybt only	0/1 (0)	0/0 (0)	p>0.999
ST34	clb and not iuc	0/1 (0)	0/0 (0)	p>0.999
ST34	iuc only	0/1 (0)	0/0 (0)	p>0.999
ST34	icu and ybt w/o clb	0/1 (0)	0/0 (0)	p>0.999
ST34	ybt, clb and iuc	0/1 (0)	0/0 (0)	p>0.999
ST35	ybt	1/1 (100)	0/1 (0)	p>0.999
ST35	clb	0/1 (0)	0/1 (0)	p>0.999
ST35	iuc	0/1 (0)	0/1 (0)	p>0.999
ST35	iro	0/1 (0)	0/1 (0)	p>0.999
ST35	rmp_adc	0/1 (0)	0/1 (0)	p>0.999
ST35	rmp_a2	0/1 (0)	0/1 (0)	p>0.999
ST35	ybt only	1/1 (100)	0/1 (0)	p>0.999
ST35	clb and not iuc	0/1 (0)	0/1 (0)	p>0.999
ST35	iuc only	0/1 (0)	0/1 (0)	p>0.999
ST35	icu and ybt w/o clb	0/1 (0)	0/1 (0)	p>0.999
ST35	ybt, clb and iuc	0/1 (0)	0/1 (0)	p>0.999
ST353	ybt	1/1 (100)	4/4 (100)	p>0.999
ST353	clb	0/1 (0)	0/4 (0)	p>0.999
ST353	iuc	0/1 (0)	0/4 (0)	p>0.999
ST353	iro	0/1 (0)	0/4 (0)	p>0.999
ST353	rmp_adc	0/1 (0)	0/4 (0)	p>0.999
ST353	rmp_a2	0/1 (0)	0/4 (0)	p>0.999
ST353	ybt only	1/1 (100)	4/4 (100)	p>0.999
ST353	clb and not iuc	0/1 (0)	0/4 (0)	p>0.999
ST353	iuc only	0/1 (0)	0/4 (0)	p>0.999
ST353	icu and ybt w/o clb	0/1 (0)	0/4 (0)	p>0.999
ST353	ybt, clb and iuc	0/1 (0)	0/4 (0)	p>0.999
ST3688	ybt	0/1 (0)	0/0 (0)	p>0.999
ST3688	clb	0/1 (0)	0/0 (0)	p>0.999
ST3688	iuc	0/1 (0)	0/0 (0)	p>0.999
ST3688	iro	0/1 (0)	0/0 (0)	p>0.999
ST3688	rmp_adc	0/1 (0)	0/0 (0)	p>0.999
ST3688	rmp_a2	0/1 (0)	0/0 (0)	p>0.999
ST3688	ybt only	0/1 (0)	0/0 (0)	p>0.999
ST3688	clb and not iuc	0/1 (0)	0/0 (0)	p>0.999
ST3688	iuc only	0/1 (0)	0/0 (0)	p>0.999
ST3688	icu and ybt w/o clb	0/1 (0)	0/0 (0)	p>0.999
ST3688	ybt, clb and iuc	0/1 (0)	0/0 (0)	p>0.999
ST37	ybt	0/1 (0)	0/0 (0)	p>0.999
ST37	clb	0/1 (0)	0/0 (0)	p>0.999
ST37	iuc	0/1 (0)	0/0 (0)	p>0.999
ST37	iro	0/1 (0)	0/0 (0)	p>0.999
ST37	rmp_adc	0/1 (0)	0/0 (0)	p>0.999
ST37	rmp_a2	0/1 (0)	0/0 (0)	p>0.999
ST37	ybt only	0/1 (0)	0/0 (0)	p>0.999
ST37	clb and not iuc	0/1 (0)	0/0 (0)	p>0.999
ST37	iuc only	0/1 (0)	0/0 (0)	p>0.999
ST37	icu and ybt w/o clb	0/1 (0)	0/0 (0)	p>0.999
ST37	ybt, clb and iuc	0/1 (0)	0/0 (0)	p>0.999
ST39	ybt	0/0 (0)	23/23 (100)	p>0.999
ST39	clb	0/0 (0)	0/23 (0)	p>0.999
ST39	iuc	0/0 (0)	0/23 (0)	p>0.999
ST39	iro	0/0 (0)	0/23 (0)	p>0.999
ST39	rmp_adc	0/0 (0)	0/23 (0)	p>0.999
ST39	rmp_a2	0/0 (0)	0/23 (0)	p>0.999
ST39	ybt only	0/0 (0)	23/23 (100)	p>0.999

ST39	clb and not iuc	0/0 (0)	0/23 (0)	p>0.999
ST39	iuc only	0/0 (0)	0/23 (0)	p>0.999
ST39	icu and ybt w/o clb	0/0 (0)	0/23 (0)	p>0.999
ST39	ybt, clb and iuc	0/0 (0)	0/23 (0)	p>0.999
ST3985	ybt	0/1 (0)	0/0 (0)	p>0.999
ST3985	clb	0/1 (0)	0/0 (0)	p>0.999
ST3985	iuc	0/1 (0)	0/0 (0)	p>0.999
ST3985	iro	1/1 (100)	0/0 (0)	p>0.999
ST3985	rmp_adc	0/1 (0)	0/0 (0)	p>0.999
ST3985	rmp_a2	1/1 (100)	0/0 (0)	p>0.999
ST3985	ybt only	0/1 (0)	0/0 (0)	p>0.999
ST3985	clb and not iuc	0/1 (0)	0/0 (0)	p>0.999
ST3985	iuc only	0/1 (0)	0/0 (0)	p>0.999
ST3985	icu and ybt w/o clb	0/1 (0)	0/0 (0)	p>0.999
ST3985	ybt, clb and iuc	0/1 (0)	0/0 (0)	p>0.999
ST416	ybt	0/1 (0)	0/0 (0)	p>0.999
ST416	clb	0/1 (0)	0/0 (0)	p>0.999
ST416	iuc	0/1 (0)	0/0 (0)	p>0.999
ST416	iro	0/1 (0)	0/0 (0)	p>0.999
ST416	rmp_adc	0/1 (0)	0/0 (0)	p>0.999
ST416	rmp_a2	0/1 (0)	0/0 (0)	p>0.999
ST416	ybt only	0/1 (0)	0/0 (0)	p>0.999
ST416	clb and not iuc	0/1 (0)	0/0 (0)	p>0.999
ST416	iuc only	0/1 (0)	0/0 (0)	p>0.999
ST416	icu and ybt w/o clb	0/1 (0)	0/0 (0)	p>0.999
ST416	ybt, clb and iuc	0/1 (0)	0/0 (0)	p>0.999
ST4291	ybt	0/0 (0)	0/2 (0)	p>0.999
ST4291	clb	0/0 (0)	0/2 (0)	p>0.999
ST4291	iuc	0/0 (0)	0/2 (0)	p>0.999
ST4291	iro	0/0 (0)	0/2 (0)	p>0.999
ST4291	rmp_adc	0/0 (0)	0/2 (0)	p>0.999
ST4291	rmp_a2	0/0 (0)	0/2 (0)	p>0.999
ST4291	ybt only	0/0 (0)	0/2 (0)	p>0.999
ST4291	clb and not iuc	0/0 (0)	0/2 (0)	p>0.999
ST4291	iuc only	0/0 (0)	0/2 (0)	p>0.999
ST4291	icu and ybt w/o clb	0/0 (0)	0/2 (0)	p>0.999
ST4291	ybt, clb and iuc	0/0 (0)	0/2 (0)	p>0.999
ST460	ybt	0/1 (0)	0/0 (0)	p>0.999
ST460	clb	0/1 (0)	0/0 (0)	p>0.999
ST460	iuc	0/1 (0)	0/0 (0)	p>0.999
ST460	iro	0/1 (0)	0/0 (0)	p>0.999
ST460	rmp_adc	0/1 (0)	0/0 (0)	p>0.999
ST460	rmp_a2	0/1 (0)	0/0 (0)	p>0.999
ST460	ybt only	0/1 (0)	0/0 (0)	p>0.999
ST460	clb and not iuc	0/1 (0)	0/0 (0)	p>0.999
ST460	iuc only	0/1 (0)	0/0 (0)	p>0.999
ST460	icu and ybt w/o clb	0/1 (0)	0/0 (0)	p>0.999
ST460	ybt, clb and iuc	0/1 (0)	0/0 (0)	p>0.999
ST461	ybt	0/1 (0)	0/0 (0)	p>0.999
ST461	clb	0/1 (0)	0/0 (0)	p>0.999
ST461	iuc	0/1 (0)	0/0 (0)	p>0.999
ST461	iro	0/1 (0)	0/0 (0)	p>0.999
ST461	rmp_adc	0/1 (0)	0/0 (0)	p>0.999
ST461	rmp_a2	0/1 (0)	0/0 (0)	p>0.999
ST461	ybt only	0/1 (0)	0/0 (0)	p>0.999
ST461	clb and not iuc	0/1 (0)	0/0 (0)	p>0.999
ST461	iuc only	0/1 (0)	0/0 (0)	p>0.999
ST461	icu and ybt w/o clb	0/1 (0)	0/0 (0)	p>0.999
ST461	ybt, clb and iuc	0/1 (0)	0/0 (0)	p>0.999
ST502	ybt	0/4 (0)	0/0 (0)	p>0.999
ST502	clb	0/4 (0)	0/0 (0)	p>0.999
ST502	iuc	0/4 (0)	0/0 (0)	p>0.999
ST502	iro	0/4 (0)	0/0 (0)	p>0.999
ST502	rmp_adc	0/4 (0)	0/0 (0)	p>0.999
ST502	rmp_a2	0/4 (0)	0/0 (0)	p>0.999
ST502	ybt only	0/4 (0)	0/0 (0)	p>0.999

ST502	clb and not iuc	0/4 (0)	0/0 (0)	p>0.999
ST502	iuc only	0/4 (0)	0/0 (0)	p>0.999
ST502	icu and ybt w/o clb	0/4 (0)	0/0 (0)	p>0.999
ST502	ybt, clb and iuc	0/4 (0)	0/0 (0)	p>0.999
ST607	ybt	0/0 (0)	1/2 (50)	p>0.999
ST607	clb	0/0 (0)	0/2 (0)	p>0.999
ST607	iuc	0/0 (0)	0/2 (0)	p>0.999
ST607	iro	0/0 (0)	0/2 (0)	p>0.999
ST607	rmp_adc	0/0 (0)	0/2 (0)	p>0.999
ST607	rmp_a2	0/0 (0)	0/2 (0)	p>0.999
ST607	ybt only	0/0 (0)	1/2 (50)	p>0.999
ST607	clb and not iuc	0/0 (0)	0/2 (0)	p>0.999
ST607	iuc only	0/0 (0)	0/2 (0)	p>0.999
ST607	icu and ybt w/o clb	0/0 (0)	0/2 (0)	p>0.999
ST607	ybt, clb and iuc	0/0 (0)	0/2 (0)	p>0.999
ST611	ybt	0/1 (0)	0/0 (0)	p>0.999
ST611	clb	0/1 (0)	0/0 (0)	p>0.999
ST611	iuc	0/1 (0)	0/0 (0)	p>0.999
ST611	iro	0/1 (0)	0/0 (0)	p>0.999
ST611	rmp_adc	0/1 (0)	0/0 (0)	p>0.999
ST611	rmp_a2	0/1 (0)	0/0 (0)	p>0.999
ST611	ybt only	0/1 (0)	0/0 (0)	p>0.999
ST611	clb and not iuc	0/1 (0)	0/0 (0)	p>0.999
ST611	iuc only	0/1 (0)	0/0 (0)	p>0.999
ST611	icu and ybt w/o clb	0/1 (0)	0/0 (0)	p>0.999
ST611	ybt, clb and iuc	0/1 (0)	0/0 (0)	p>0.999
ST987	ybt	0/0 (0)	0/1 (0)	p>0.999
ST987	clb	0/0 (0)	0/1 (0)	p>0.999
ST987	iuc	0/0 (0)	0/1 (0)	p>0.999
ST987	iro	0/0 (0)	0/1 (0)	p>0.999
ST987	rmp_adc	0/0 (0)	0/1 (0)	p>0.999
ST987	rmp_a2	0/0 (0)	0/1 (0)	p>0.999
ST987	ybt only	0/0 (0)	0/1 (0)	p>0.999
ST987	clb and not iuc	0/0 (0)	0/1 (0)	p>0.999
ST987	iuc only	0/0 (0)	0/1 (0)	p>0.999
ST987	icu and ybt w/o clb	0/0 (0)	0/1 (0)	p>0.999
ST987	ybt, clb and iuc	0/0 (0)	0/1 (0)	p>0.999
O- loci, n(%)				
O1/O2v1	ybt	8/42 (19.048)	10/16 (62.5)	p=0.003
O1/O2v1	clb	0/42 (0)	1/16 (6.25)	p=0.276
O1/O2v1	iuc	0/42 (0)	1/16 (6.25)	p=0.276
O1/O2v1	iro	0/42 (0)	1/16 (6.25)	p=0.276
O1/O2v1	rmp_adc	0/42 (0)	1/16 (6.25)	p=0.276
O1/O2v1	rmp_a2	0/42 (0)	1/16 (6.25)	p=0.276
O1/O2v1	ybt only	8/42 (19.048)	9/16 (56.25)	p=0.009
O1/O2v1	clb and not iuc	0/42 (0)	0/16 (0)	p>0.999
O1/O2v1	iuc only	0/42 (0)	0/16 (0)	p>0.999
O1/O2v1	icu and ybt w/o clb	0/42 (0)	0/16 (0)	p>0.999
O1/O2v1	ybt, clb and iuc	0/42 (0)	1/16 (6.25)	p=0.276
O1/O2v2	ybt	3/19 (15.789)	29/55 (52.727)	p=0.007
O1/O2v2	clb	0/19 (0)	0/55 (0)	p>0.999
O1/O2v2	iuc	0/19 (0)	0/55 (0)	p>0.999
O1/O2v2	iro	0/19 (0)	0/55 (0)	p>0.999
O1/O2v2	rmp_adc	0/19 (0)	0/55 (0)	p>0.999
O1/O2v2	rmp_a2	0/19 (0)	0/55 (0)	p>0.999
O1/O2v2	ybt only	3/19 (15.789)	29/55 (52.727)	p=0.007
O1/O2v2	clb and not iuc	0/19 (0)	0/55 (0)	p>0.999
O1/O2v2	iuc only	0/19 (0)	0/55 (0)	p>0.999
O1/O2v2	icu and ybt w/o clb	0/19 (0)	0/55 (0)	p>0.999
O1/O2v2	ybt, clb and iuc	0/19 (0)	0/55 (0)	p>0.999
O12	ybt	1/1 (100)	0/0 (0)	p>0.999
O12	clb	0/1 (0)	0/0 (0)	p>0.999
O12	iuc	0/1 (0)	0/0 (0)	p>0.999
O12	iro	0/1 (0)	0/0 (0)	p>0.999
O12	rmp_adc	0/1 (0)	0/0 (0)	p>0.999
O12	rmp_a2	0/1 (0)	0/0 (0)	p>0.999

O12	ybt only	1/1 (100)	0/0 (0)	p>0.999
O12	clb and not iuc	0/1 (0)	0/0 (0)	p>0.999
O12	iuc only	0/1 (0)	0/0 (0)	p>0.999
O12	icu and ybt w/o clb	0/1 (0)	0/0 (0)	p>0.999
O12	ybt, clb and iuc	0/1 (0)	0/0 (0)	p>0.999
O3/O3a	ybt	0/1 (0)	0/0 (0)	p>0.999
O3/O3a	clb	0/1 (0)	0/0 (0)	p>0.999
O3/O3a	iuc	0/1 (0)	0/0 (0)	p>0.999
O3/O3a	iro	0/1 (0)	0/0 (0)	p>0.999
O3/O3a	rmp_adc	0/1 (0)	0/0 (0)	p>0.999
O3/O3a	rmp_a2	0/1 (0)	0/0 (0)	p>0.999
O3/O3a	ybt only	0/1 (0)	0/0 (0)	p>0.999
O3/O3a	clb and not iuc	0/1 (0)	0/0 (0)	p>0.999
O3/O3a	iuc only	0/1 (0)	0/0 (0)	p>0.999
O3/O3a	icu and ybt w/o clb	0/1 (0)	0/0 (0)	p>0.999
O3/O3a	ybt, clb and iuc	0/1 (0)	0/0 (0)	p>0.999
O3b	ybt	1/4 (25)	4/5 (80)	p=0.206
O3b	clb	0/4 (0)	0/5 (0)	p>0.999
O3b	iuc	0/4 (0)	0/5 (0)	p>0.999
O3b	iro	0/4 (0)	0/5 (0)	p>0.999
O3b	rmp_adc	0/4 (0)	0/5 (0)	p>0.999
O3b	rmp_a2	0/4 (0)	0/5 (0)	p>0.999
O3b	ybt only	1/4 (25)	4/5 (80)	p=0.206
O3b	clb and not iuc	0/4 (0)	0/5 (0)	p>0.999
O3b	iuc only	0/4 (0)	0/5 (0)	p>0.999
O3b	icu and ybt w/o clb	0/4 (0)	0/5 (0)	p>0.999
O3b	ybt, clb and iuc	0/4 (0)	0/5 (0)	p>0.999
O4	ybt	0/7 (0)	5/5 (100)	p=0.001
O4	clb	0/7 (0)	0/5 (0)	p>0.999
O4	iuc	0/7 (0)	0/5 (0)	p>0.999
O4	iro	1/7 (14.286)	0/5 (0)	p>0.999
O4	rmp_adc	0/7 (0)	0/5 (0)	p>0.999
O4	rmp_a2	1/7 (14.286)	0/5 (0)	p>0.999
O4	ybt only	0/7 (0)	5/5 (100)	p=0.001
O4	clb and not iuc	0/7 (0)	0/5 (0)	p>0.999
O4	iuc only	0/7 (0)	0/5 (0)	p>0.999
O4	icu and ybt w/o clb	0/7 (0)	0/5 (0)	p>0.999
O4	ybt, clb and iuc	0/7 (0)	0/5 (0)	p>0.999
O5	ybt	17/20 (85)	13/17 (76.471)	p=0.68
O5	clb	0/20 (0)	0/17 (0)	p>0.999
O5	iuc	0/20 (0)	0/17 (0)	p>0.999
O5	iro	0/20 (0)	0/17 (0)	p>0.999
O5	rmp_adc	0/20 (0)	0/17 (0)	p>0.999
O5	rmp_a2	0/20 (0)	0/17 (0)	p>0.999
O5	ybt only	17/20 (85)	13/17 (76.471)	p=0.68
O5	clb and not iuc	0/20 (0)	0/17 (0)	p>0.999
O5	iuc only	0/20 (0)	0/17 (0)	p>0.999
O5	icu and ybt w/o clb	0/20 (0)	0/17 (0)	p>0.999
O5	ybt, clb and iuc	0/20 (0)	0/17 (0)	p>0.999
O-antigen type, n(%)				
O1ab	ybt	11/47 (23.404)	37/45 (82.222)	p<0.001
O1ab	clb	0/47 (0)	1/45 (2.222)	p=0.495
O1ab	iuc	0/47 (0)	1/45 (2.222)	p=0.495
O1ab	iro	0/47 (0)	1/45 (2.222)	p=0.495
O1ab	rmp_adc	0/47 (0)	1/45 (2.222)	p=0.495
O1ab	rmp_a2	0/47 (0)	1/45 (2.222)	p=0.495
O1ab	ybt only	11/47 (23.404)	37/45 (82.222)	p<0.001
O1ab	clb and not iuc	0/47 (0)	0/45 (0)	p>0.999
O1ab	iuc only	0/47 (0)	0/45 (0)	p>0.999
O1ab	icu and ybt w/o clb	0/47 (0)	0/45 (0)	p>0.999
O1ab	ybt, clb and iuc	0/47 (0)	1/45 (2.222)	p=0.495
O12	ybt	1/1 (100)	0/0 (0)	p>0.999
O12	clb	0/1 (0)	0/0 (0)	p>0.999
O12	iuc	0/1 (0)	0/0 (0)	p>0.999
O12	iro	0/1 (0)	0/0 (0)	p>0.999

O12	rmp_adc	0/1 (0)	0/0 (0)	p>0.999
O12	rmp_a2	0/1 (0)	0/0 (0)	p>0.999
O12	ybt only	1/1 (100)	0/0 (0)	p>0.999
O12	clb and not iuc	0/1 (0)	0/0 (0)	p>0.999
O12	iuc only	0/1 (0)	0/0 (0)	p>0.999
O12	icu and ybt w/o clb	0/1 (0)	0/0 (0)	p>0.999
O12	ybt, clb and iuc	0/1 (0)	0/0 (0)	p>0.999
O2a	ybt	0/3 (0)	0/2 (0)	p>0.999
O2a	clb	0/3 (0)	0/2 (0)	p>0.999
O2a	iuc	0/3 (0)	0/2 (0)	p>0.999
O2a	iro	0/3 (0)	0/2 (0)	p>0.999
O2a	rmp_adc	0/3 (0)	0/2 (0)	p>0.999
O2a	rmp_a2	0/3 (0)	0/2 (0)	p>0.999
O2a	ybt only	0/3 (0)	0/2 (0)	p>0.999
O2a	clb and not iuc	0/3 (0)	0/2 (0)	p>0.999
O2a	iuc only	0/3 (0)	0/2 (0)	p>0.999
O2a	icu and ybt w/o clb	0/3 (0)	0/2 (0)	p>0.999
O2a	ybt, clb and iuc	0/3 (0)	0/2 (0)	p>0.999
O2afg	ybt	0/11 (0)	1/24 (4.167)	p>0.999
O2afg	clb	0/11 (0)	0/24 (0)	p>0.999
O2afg	iuc	0/11 (0)	0/24 (0)	p>0.999
O2afg	iro	0/11 (0)	0/24 (0)	p>0.999
O2afg	rmp_adc	0/11 (0)	0/24 (0)	p>0.999
O2afg	rmp_a2	0/11 (0)	0/24 (0)	p>0.999
O2afg	ybt only	0/11 (0)	1/24 (4.167)	p>0.999
O2afg	clb and not iuc	0/11 (0)	0/24 (0)	p>0.999
O2afg	iuc only	0/11 (0)	0/24 (0)	p>0.999
O2afg	icu and ybt w/o clb	0/11 (0)	0/24 (0)	p>0.999
O2afg	ybt, clb and iuc	0/11 (0)	0/24 (0)	p>0.999
O3/O3a	ybt	0/1 (0)	0/0 (0)	p>0.999
O3/O3a	clb	0/1 (0)	0/0 (0)	p>0.999
O3/O3a	iuc	0/1 (0)	0/0 (0)	p>0.999
O3/O3a	iro	0/1 (0)	0/0 (0)	p>0.999
O3/O3a	rmp_adc	0/1 (0)	0/0 (0)	p>0.999
O3/O3a	rmp_a2	0/1 (0)	0/0 (0)	p>0.999
O3/O3a	ybt only	0/1 (0)	0/0 (0)	p>0.999
O3/O3a	clb and not iuc	0/1 (0)	0/0 (0)	p>0.999
O3/O3a	iuc only	0/1 (0)	0/0 (0)	p>0.999
O3/O3a	icu and ybt w/o clb	0/1 (0)	0/0 (0)	p>0.999
O3/O3a	ybt, clb and iuc	0/1 (0)	0/0 (0)	p>0.999
O3b	ybt	1/4 (25)	4/5 (80)	p=0.206
O3b	clb	0/4 (0)	0/5 (0)	p>0.999
O3b	iuc	0/4 (0)	0/5 (0)	p>0.999
O3b	iro	0/4 (0)	0/5 (0)	p>0.999
O3b	rmp_adc	0/4 (0)	0/5 (0)	p>0.999
O3b	rmp_a2	0/4 (0)	0/5 (0)	p>0.999
O3b	ybt only	1/4 (25)	4/5 (80)	p=0.206
O3b	clb and not iuc	0/4 (0)	0/5 (0)	p>0.999
O3b	iuc only	0/4 (0)	0/5 (0)	p>0.999
O3b	icu and ybt w/o clb	0/4 (0)	0/5 (0)	p>0.999
O3b	ybt, clb and iuc	0/4 (0)	0/5 (0)	p>0.999
O4	ybt	0/7 (0)	5/5 (100)	p=0.001
O4	clb	0/7 (0)	0/5 (0)	p>0.999
O4	iuc	0/7 (0)	0/5 (0)	p>0.999
O4	iro	1/7 (14.286)	0/5 (0)	p>0.999
O4	rmp_adc	0/7 (0)	0/5 (0)	p>0.999
O4	rmp_a2	1/7 (14.286)	0/5 (0)	p>0.999
O4	ybt only	0/7 (0)	5/5 (100)	p=0.001
O4	clb and not iuc	0/7 (0)	0/5 (0)	p>0.999
O4	iuc only	0/7 (0)	0/5 (0)	p>0.999
O4	icu and ybt w/o clb	0/7 (0)	0/5 (0)	p>0.999
O4	ybt, clb and iuc	0/7 (0)	0/5 (0)	p>0.999
O5	ybt	17/20 (85)	13/17 (76.471)	p=0.68
O5	clb	0/20 (0)	0/17 (0)	p>0.999
O5	iuc	0/20 (0)	0/17 (0)	p>0.999
O5	iro	0/20 (0)	0/17 (0)	p>0.999

O5	rmp_adc	0/20 (0)	0/17 (0)	p>0.999
O5	rmp_a2	0/20 (0)	0/17 (0)	p>0.999
O5	ybt only	17/20 (85)	13/17 (76.471)	p=0.68
O5	clb and not iuc	0/20 (0)	0/17 (0)	p>0.999
O5	iuc only	0/20 (0)	0/17 (0)	p>0.999
O5	icu and ybt w/o clb	0/20 (0)	0/17 (0)	p>0.999
O5	ybt, clb and iuc	0/20 (0)	0/17 (0)	p>0.999
K-loci, n(%)				
KL10	ybt	1/2 (50)	0/0 (0)	p>0.999
KL10	clb	0/2 (0)	0/0 (0)	p>0.999
KL10	iuc	0/2 (0)	0/0 (0)	p>0.999
KL10	iro	0/2 (0)	0/0 (0)	p>0.999
KL10	rmp_adc	0/2 (0)	0/0 (0)	p>0.999
KL10	rmp_a2	0/2 (0)	0/0 (0)	p>0.999
KL10	ybt only	1/2 (50)	0/0 (0)	p>0.999
KL10	clb and not iuc	0/2 (0)	0/0 (0)	p>0.999
KL10	iuc only	0/2 (0)	0/0 (0)	p>0.999
KL10	icu and ybt w/o clb	0/2 (0)	0/0 (0)	p>0.999
KL10	ybt, clb and iuc	0/2 (0)	0/0 (0)	p>0.999
KL102	ybt	0/8 (0)	0/19 (0)	p>0.999
KL102	clb	0/8 (0)	0/19 (0)	p>0.999
KL102	iuc	0/8 (0)	0/19 (0)	p>0.999
KL102	iro	0/8 (0)	0/19 (0)	p>0.999
KL102	rmp_adc	0/8 (0)	0/19 (0)	p>0.999
KL102	rmp_a2	0/8 (0)	0/19 (0)	p>0.999
KL102	ybt only	0/8 (0)	0/19 (0)	p>0.999
KL102	clb and not iuc	0/8 (0)	0/19 (0)	p>0.999
KL102	iuc only	0/8 (0)	0/19 (0)	p>0.999
KL102	icu and ybt w/o clb	0/8 (0)	0/19 (0)	p>0.999
KL102	ybt, clb and iuc	0/8 (0)	0/19 (0)	p>0.999
KL103	ybt	0/1 (0)	0/0 (0)	p>0.999
KL103	clb	0/1 (0)	0/0 (0)	p>0.999
KL103	iuc	0/1 (0)	0/0 (0)	p>0.999
KL103	iro	0/1 (0)	0/0 (0)	p>0.999
KL103	rmp_adc	0/1 (0)	0/0 (0)	p>0.999
KL103	rmp_a2	0/1 (0)	0/0 (0)	p>0.999
KL103	ybt only	0/1 (0)	0/0 (0)	p>0.999
KL103	clb and not iuc	0/1 (0)	0/0 (0)	p>0.999
KL103	iuc only	0/1 (0)	0/0 (0)	p>0.999
KL103	icu and ybt w/o clb	0/1 (0)	0/0 (0)	p>0.999
KL103	ybt, clb and iuc	0/1 (0)	0/0 (0)	p>0.999
KL106	ybt	0/1 (0)	0/0 (0)	p>0.999
KL106	clb	0/1 (0)	0/0 (0)	p>0.999
KL106	iuc	0/1 (0)	0/0 (0)	p>0.999
KL106	iro	0/1 (0)	0/0 (0)	p>0.999
KL106	rmp_adc	0/1 (0)	0/0 (0)	p>0.999
KL106	rmp_a2	0/1 (0)	0/0 (0)	p>0.999
KL106	ybt only	0/1 (0)	0/0 (0)	p>0.999
KL106	clb and not iuc	0/1 (0)	0/0 (0)	p>0.999
KL106	iuc only	0/1 (0)	0/0 (0)	p>0.999
KL106	icu and ybt w/o clb	0/1 (0)	0/0 (0)	p>0.999
KL106	ybt, clb and iuc	0/1 (0)	0/0 (0)	p>0.999
KL108	ybt	0/0 (0)	0/1 (0)	p>0.999
KL108	clb	0/0 (0)	0/1 (0)	p>0.999
KL108	iuc	0/0 (0)	0/1 (0)	p>0.999
KL108	iro	0/0 (0)	0/1 (0)	p>0.999
KL108	rmp_adc	0/0 (0)	0/1 (0)	p>0.999
KL108	rmp_a2	0/0 (0)	0/1 (0)	p>0.999
KL108	ybt only	0/0 (0)	0/1 (0)	p>0.999
KL108	clb and not iuc	0/0 (0)	0/1 (0)	p>0.999
KL108	iuc only	0/0 (0)	0/1 (0)	p>0.999
KL108	icu and ybt w/o clb	0/0 (0)	0/1 (0)	p>0.999
KL108	ybt, clb and iuc	0/0 (0)	0/1 (0)	p>0.999
KL110	ybt	1/2 (50)	4/4 (100)	p=0.333
KL110	clb	0/2 (0)	0/4 (0)	p>0.999
KL110	iuc	0/2 (0)	0/4 (0)	p>0.999

KL110	iro	0/2 (0)	0/4 (0)	p>0.999
KL110	rmp_adc	0/2 (0)	0/4 (0)	p>0.999
KL110	rmp_a2	0/2 (0)	0/4 (0)	p>0.999
KL110	ybt only	1/2 (50)	4/4 (100)	p=0.333
KL110	clb and not iuc	0/2 (0)	0/4 (0)	p>0.999
KL110	iuc only	0/2 (0)	0/4 (0)	p>0.999
KL110	icu and ybt w/o clb	0/2 (0)	0/4 (0)	p>0.999
KL110	ybt, clb and iuc	0/2 (0)	0/4 (0)	p>0.999
KL112	ybt	0/0 (0)	1/1 (100)	p>0.999
KL112	clb	0/0 (0)	0/1 (0)	p>0.999
KL112	iuc	0/0 (0)	0/1 (0)	p>0.999
KL112	iro	0/0 (0)	0/1 (0)	p>0.999
KL112	rmp_adc	0/0 (0)	0/1 (0)	p>0.999
KL112	rmp_a2	0/0 (0)	0/1 (0)	p>0.999
KL112	ybt only	0/0 (0)	1/1 (100)	p>0.999
KL112	clb and not iuc	0/0 (0)	0/1 (0)	p>0.999
KL112	iuc only	0/0 (0)	0/1 (0)	p>0.999
KL112	icu and ybt w/o clb	0/0 (0)	0/1 (0)	p>0.999
KL112	ybt, clb and iuc	0/0 (0)	0/1 (0)	p>0.999
KL116	ybt	2/2 (100)	0/0 (0)	p>0.999
KL116	clb	0/2 (0)	0/0 (0)	p>0.999
KL116	iuc	0/2 (0)	0/0 (0)	p>0.999
KL116	iro	0/2 (0)	0/0 (0)	p>0.999
KL116	rmp_adc	0/2 (0)	0/0 (0)	p>0.999
KL116	rmp_a2	0/2 (0)	0/0 (0)	p>0.999
KL116	ybt only	2/2 (100)	0/0 (0)	p>0.999
KL116	clb and not iuc	0/2 (0)	0/0 (0)	p>0.999
KL116	iuc only	0/2 (0)	0/0 (0)	p>0.999
KL116	icu and ybt w/o clb	0/2 (0)	0/0 (0)	p>0.999
KL116	ybt, clb and iuc	0/2 (0)	0/0 (0)	p>0.999
KL12	ybt	0/1 (0)	0/0 (0)	p>0.999
KL12	clb	0/1 (0)	0/0 (0)	p>0.999
KL12	iuc	0/1 (0)	0/0 (0)	p>0.999
KL12	iro	0/1 (0)	0/0 (0)	p>0.999
KL12	rmp_adc	0/1 (0)	0/0 (0)	p>0.999
KL12	rmp_a2	0/1 (0)	0/0 (0)	p>0.999
KL12	ybt only	0/1 (0)	0/0 (0)	p>0.999
KL12	clb and not iuc	0/1 (0)	0/0 (0)	p>0.999
KL12	iuc only	0/1 (0)	0/0 (0)	p>0.999
KL12	icu and ybt w/o clb	0/1 (0)	0/0 (0)	p>0.999
KL12	ybt, clb and iuc	0/1 (0)	0/0 (0)	p>0.999
KL125	ybt	0/1 (0)	0/0 (0)	p>0.999
KL125	clb	0/1 (0)	0/0 (0)	p>0.999
KL125	iuc	0/1 (0)	0/0 (0)	p>0.999
KL125	iro	0/1 (0)	0/0 (0)	p>0.999
KL125	rmp_adc	0/1 (0)	0/0 (0)	p>0.999
KL125	rmp_a2	0/1 (0)	0/0 (0)	p>0.999
KL125	ybt only	0/1 (0)	0/0 (0)	p>0.999
KL125	clb and not iuc	0/1 (0)	0/0 (0)	p>0.999
KL125	iuc only	0/1 (0)	0/0 (0)	p>0.999
KL125	icu and ybt w/o clb	0/1 (0)	0/0 (0)	p>0.999
KL125	ybt, clb and iuc	0/1 (0)	0/0 (0)	p>0.999
KL128	ybt	0/1 (0)	0/0 (0)	p>0.999
KL128	clb	0/1 (0)	0/0 (0)	p>0.999
KL128	iuc	0/1 (0)	0/0 (0)	p>0.999
KL128	iro	0/1 (0)	0/0 (0)	p>0.999
KL128	rmp_adc	0/1 (0)	0/0 (0)	p>0.999
KL128	rmp_a2	0/1 (0)	0/0 (0)	p>0.999
KL128	ybt only	0/1 (0)	0/0 (0)	p>0.999
KL128	clb and not iuc	0/1 (0)	0/0 (0)	p>0.999
KL128	iuc only	0/1 (0)	0/0 (0)	p>0.999
KL128	icu and ybt w/o clb	0/1 (0)	0/0 (0)	p>0.999
KL128	ybt, clb and iuc	0/1 (0)	0/0 (0)	p>0.999
KL140	ybt	0/1 (0)	0/0 (0)	p>0.999
KL140	clb	0/1 (0)	0/0 (0)	p>0.999
KL140	iuc	0/1 (0)	0/0 (0)	p>0.999

KL140	iro	0/1 (0)	0/0 (0)	p>0.999
KL140	rmp_adc	0/1 (0)	0/0 (0)	p>0.999
KL140	rmp_a2	0/1 (0)	0/0 (0)	p>0.999
KL140	ybt only	0/1 (0)	0/0 (0)	p>0.999
KL140	clb and not iuc	0/1 (0)	0/0 (0)	p>0.999
KL140	iuc only	0/1 (0)	0/0 (0)	p>0.999
KL140	icu and ybt w/o clb	0/1 (0)	0/0 (0)	p>0.999
KL140	ybt, clb and iuc	0/1 (0)	0/0 (0)	p>0.999
KL142	ybt	0/1 (0)	0/0 (0)	p>0.999
KL142	clb	0/1 (0)	0/0 (0)	p>0.999
KL142	iuc	0/1 (0)	0/0 (0)	p>0.999
KL142	iro	0/1 (0)	0/0 (0)	p>0.999
KL142	rmp_adc	0/1 (0)	0/0 (0)	p>0.999
KL142	rmp_a2	0/1 (0)	0/0 (0)	p>0.999
KL142	ybt only	0/1 (0)	0/0 (0)	p>0.999
KL142	clb and not iuc	0/1 (0)	0/0 (0)	p>0.999
KL142	iuc only	0/1 (0)	0/0 (0)	p>0.999
KL142	icu and ybt w/o clb	0/1 (0)	0/0 (0)	p>0.999
KL142	ybt, clb and iuc	0/1 (0)	0/0 (0)	p>0.999
KL149	ybt	0/0 (0)	28/28 (100)	p>0.999
KL149	clb	0/0 (0)	0/28 (0)	p>0.999
KL149	iuc	0/0 (0)	0/28 (0)	p>0.999
KL149	iro	0/0 (0)	0/28 (0)	p>0.999
KL149	rmp_adc	0/0 (0)	0/28 (0)	p>0.999
KL149	rmp_a2	0/0 (0)	0/28 (0)	p>0.999
KL149	ybt only	0/0 (0)	28/28 (100)	p>0.999
KL149	clb and not iuc	0/0 (0)	0/28 (0)	p>0.999
KL149	iuc only	0/0 (0)	0/28 (0)	p>0.999
KL149	icu and ybt w/o clb	0/0 (0)	0/28 (0)	p>0.999
KL149	ybt, clb and iuc	0/0 (0)	0/28 (0)	p>0.999
KL15	ybt	0/5 (0)	0/0 (0)	p>0.999
KL15	clb	0/5 (0)	0/0 (0)	p>0.999
KL15	iuc	0/5 (0)	0/0 (0)	p>0.999
KL15	iro	0/5 (0)	0/0 (0)	p>0.999
KL15	rmp_adc	0/5 (0)	0/0 (0)	p>0.999
KL15	rmp_a2	0/5 (0)	0/0 (0)	p>0.999
KL15	ybt only	0/5 (0)	0/0 (0)	p>0.999
KL15	clb and not iuc	0/5 (0)	0/0 (0)	p>0.999
KL15	iuc only	0/5 (0)	0/0 (0)	p>0.999
KL15	icu and ybt w/o clb	0/5 (0)	0/0 (0)	p>0.999
KL15	ybt, clb and iuc	0/5 (0)	0/0 (0)	p>0.999
KL158	ybt	0/1 (0)	0/0 (0)	p>0.999
KL158	clb	0/1 (0)	0/0 (0)	p>0.999
KL158	iuc	0/1 (0)	0/0 (0)	p>0.999
KL158	iro	0/1 (0)	0/0 (0)	p>0.999
KL158	rmp_adc	0/1 (0)	0/0 (0)	p>0.999
KL158	rmp_a2	0/1 (0)	0/0 (0)	p>0.999
KL158	ybt only	0/1 (0)	0/0 (0)	p>0.999
KL158	clb and not iuc	0/1 (0)	0/0 (0)	p>0.999
KL158	iuc only	0/1 (0)	0/0 (0)	p>0.999
KL158	icu and ybt w/o clb	0/1 (0)	0/0 (0)	p>0.999
KL158	ybt, clb and iuc	0/1 (0)	0/0 (0)	p>0.999
KL16	ybt	0/0 (0)	1/1 (100)	p>0.999
KL16	clb	0/0 (0)	0/1 (0)	p>0.999
KL16	iuc	0/0 (0)	0/1 (0)	p>0.999
KL16	iro	0/0 (0)	0/1 (0)	p>0.999
KL16	rmp_adc	0/0 (0)	0/1 (0)	p>0.999
KL16	rmp_a2	0/0 (0)	0/1 (0)	p>0.999
KL16	ybt only	0/0 (0)	1/1 (100)	p>0.999
KL16	clb and not iuc	0/0 (0)	0/1 (0)	p>0.999
KL16	iuc only	0/0 (0)	0/1 (0)	p>0.999
KL16	icu and ybt w/o clb	0/0 (0)	0/1 (0)	p>0.999
KL16	ybt, clb and iuc	0/0 (0)	0/1 (0)	p>0.999
KL17	ybt	0/22 (0)	0/0 (0)	p>0.999
KL17	clb	0/22 (0)	0/0 (0)	p>0.999
KL17	iuc	0/22 (0)	0/0 (0)	p>0.999

KL17	iro	0/22 (0)	0/0 (0)	p>0.999
KL17	rmp_adc	0/22 (0)	0/0 (0)	p>0.999
KL17	rmp_a2	0/22 (0)	0/0 (0)	p>0.999
KL17	ybt only	0/22 (0)	0/0 (0)	p>0.999
KL17	clb and not iuc	0/22 (0)	0/0 (0)	p>0.999
KL17	iuc only	0/22 (0)	0/0 (0)	p>0.999
KL17	icu and ybt w/o clb	0/22 (0)	0/0 (0)	p>0.999
KL17	ybt, clb and iuc	0/22 (0)	0/0 (0)	p>0.999
KL2	ybt	0/0 (0)	8/9 (88.889)	p>0.999
KL2	clb	0/0 (0)	1/9 (11.111)	p>0.999
KL2	iuc	0/0 (0)	1/9 (11.111)	p>0.999
KL2	iro	0/0 (0)	1/9 (11.111)	p>0.999
KL2	rmp_adc	0/0 (0)	1/9 (11.111)	p>0.999
KL2	rmp_a2	0/0 (0)	1/9 (11.111)	p>0.999
KL2	ybt only	0/0 (0)	7/9 (77.778)	p>0.999
KL2	clb and not iuc	0/0 (0)	0/9 (0)	p>0.999
KL2	iuc only	0/0 (0)	0/9 (0)	p>0.999
KL2	icu and ybt w/o clb	0/0 (0)	0/9 (0)	p>0.999
KL2	ybt, clb and iuc	0/0 (0)	1/9 (11.111)	p>0.999
KL24	ybt	0/4 (0)	0/0 (0)	p>0.999
KL24	clb	0/4 (0)	0/0 (0)	p>0.999
KL24	iuc	0/4 (0)	0/0 (0)	p>0.999
KL24	iro	0/4 (0)	0/0 (0)	p>0.999
KL24	rmp_adc	0/4 (0)	0/0 (0)	p>0.999
KL24	rmp_a2	0/4 (0)	0/0 (0)	p>0.999
KL24	ybt only	0/4 (0)	0/0 (0)	p>0.999
KL24	clb and not iuc	0/4 (0)	0/0 (0)	p>0.999
KL24	iuc only	0/4 (0)	0/0 (0)	p>0.999
KL24	icu and ybt w/o clb	0/4 (0)	0/0 (0)	p>0.999
KL24	ybt, clb and iuc	0/4 (0)	0/0 (0)	p>0.999
KL25	ybt	17/20 (85)	14/21 (66.667)	p=0.277
KL25	clb	0/20 (0)	0/21 (0)	p>0.999
KL25	iuc	0/20 (0)	0/21 (0)	p>0.999
KL25	iro	0/20 (0)	0/21 (0)	p>0.999
KL25	rmp_adc	0/20 (0)	0/21 (0)	p>0.999
KL25	rmp_a2	0/20 (0)	0/21 (0)	p>0.999
KL25	ybt only	17/20 (85)	14/21 (66.667)	p=0.277
KL25	clb and not iuc	0/20 (0)	0/21 (0)	p>0.999
KL25	iuc only	0/20 (0)	0/21 (0)	p>0.999
KL25	icu and ybt w/o clb	0/20 (0)	0/21 (0)	p>0.999
KL25	ybt, clb and iuc	0/20 (0)	0/21 (0)	p>0.999
KL28	ybt	0/0 (0)	0/2 (0)	p>0.999
KL28	clb	0/0 (0)	0/2 (0)	p>0.999
KL28	iuc	0/0 (0)	0/2 (0)	p>0.999
KL28	iro	0/0 (0)	0/2 (0)	p>0.999
KL28	rmp_adc	0/0 (0)	0/2 (0)	p>0.999
KL28	rmp_a2	0/0 (0)	0/2 (0)	p>0.999
KL28	ybt only	0/0 (0)	0/2 (0)	p>0.999
KL28	clb and not iuc	0/0 (0)	0/2 (0)	p>0.999
KL28	iuc only	0/0 (0)	0/2 (0)	p>0.999
KL28	icu and ybt w/o clb	0/0 (0)	0/2 (0)	p>0.999
KL28	ybt, clb and iuc	0/0 (0)	0/2 (0)	p>0.999
KL3	ybt	2/2 (100)	3/3 (100)	p>0.999
KL3	clb	0/2 (0)	0/3 (0)	p>0.999
KL3	iuc	0/2 (0)	0/3 (0)	p>0.999
KL3	iro	0/2 (0)	0/3 (0)	p>0.999
KL3	rmp_adc	0/2 (0)	0/3 (0)	p>0.999
KL3	rmp_a2	0/2 (0)	0/3 (0)	p>0.999
KL3	ybt only	2/2 (100)	3/3 (100)	p>0.999
KL3	clb and not iuc	0/2 (0)	0/3 (0)	p>0.999
KL3	iuc only	0/2 (0)	0/3 (0)	p>0.999
KL3	icu and ybt w/o clb	0/2 (0)	0/3 (0)	p>0.999
KL3	ybt, clb and iuc	0/2 (0)	0/3 (0)	p>0.999
KL30	ybt	0/1 (0)	0/2 (0)	p>0.999
KL30	clb	0/1 (0)	0/2 (0)	p>0.999
KL30	iuc	0/1 (0)	0/2 (0)	p>0.999

KL30	iro	0/1 (0)	0/2 (0)	p>0.999
KL30	rmp_adc	0/1 (0)	0/2 (0)	p>0.999
KL30	rmp_a2	0/1 (0)	0/2 (0)	p>0.999
KL30	ybt only	0/1 (0)	0/2 (0)	p>0.999
KL30	clb and not iuc	0/1 (0)	0/2 (0)	p>0.999
KL30	iuc only	0/1 (0)	0/2 (0)	p>0.999
KL30	icu and ybt w/o clb	0/1 (0)	0/2 (0)	p>0.999
KL30	ybt, clb and iuc	0/1 (0)	0/2 (0)	p>0.999
KL38	ybt	1/1 (100)	0/0 (0)	p>0.999
KL38	clb	0/1 (0)	0/0 (0)	p>0.999
KL38	iuc	0/1 (0)	0/0 (0)	p>0.999
KL38	iro	0/1 (0)	0/0 (0)	p>0.999
KL38	rmp_adc	0/1 (0)	0/0 (0)	p>0.999
KL38	rmp_a2	0/1 (0)	0/0 (0)	p>0.999
KL38	ybt only	1/1 (100)	0/0 (0)	p>0.999
KL38	clb and not iuc	0/1 (0)	0/0 (0)	p>0.999
KL38	iuc only	0/1 (0)	0/0 (0)	p>0.999
KL38	icu and ybt w/o clb	0/1 (0)	0/0 (0)	p>0.999
KL38	ybt, clb and iuc	0/1 (0)	0/0 (0)	p>0.999
KL39	ybt	0/1 (0)	0/0 (0)	p>0.999
KL39	clb	0/1 (0)	0/0 (0)	p>0.999
KL39	iuc	0/1 (0)	0/0 (0)	p>0.999
KL39	iro	0/1 (0)	0/0 (0)	p>0.999
KL39	rmp_adc	0/1 (0)	0/0 (0)	p>0.999
KL39	rmp_a2	0/1 (0)	0/0 (0)	p>0.999
KL39	ybt only	0/1 (0)	0/0 (0)	p>0.999
KL39	clb and not iuc	0/1 (0)	0/0 (0)	p>0.999
KL39	iuc only	0/1 (0)	0/0 (0)	p>0.999
KL39	icu and ybt w/o clb	0/1 (0)	0/0 (0)	p>0.999
KL39	ybt, clb and iuc	0/1 (0)	0/0 (0)	p>0.999
KL42	ybt	0/1 (0)	0/0 (0)	p>0.999
KL42	clb	0/1 (0)	0/0 (0)	p>0.999
KL42	iuc	0/1 (0)	0/0 (0)	p>0.999
KL42	iro	0/1 (0)	0/0 (0)	p>0.999
KL42	rmp_adc	0/1 (0)	0/0 (0)	p>0.999
KL42	rmp_a2	0/1 (0)	0/0 (0)	p>0.999
KL42	ybt only	0/1 (0)	0/0 (0)	p>0.999
KL42	clb and not iuc	0/1 (0)	0/0 (0)	p>0.999
KL42	iuc only	0/1 (0)	0/0 (0)	p>0.999
KL42	icu and ybt w/o clb	0/1 (0)	0/0 (0)	p>0.999
KL42	ybt, clb and iuc	0/1 (0)	0/0 (0)	p>0.999
KL45	ybt	0/1 (0)	0/0 (0)	p>0.999
KL45	clb	0/1 (0)	0/0 (0)	p>0.999
KL45	iuc	0/1 (0)	0/0 (0)	p>0.999
KL45	iro	1/1 (100)	0/0 (0)	p>0.999
KL45	rmp_adc	0/1 (0)	0/0 (0)	p>0.999
KL45	rmp_a2	1/1 (100)	0/0 (0)	p>0.999
KL45	ybt only	0/1 (0)	0/0 (0)	p>0.999
KL45	clb and not iuc	0/1 (0)	0/0 (0)	p>0.999
KL45	iuc only	0/1 (0)	0/0 (0)	p>0.999
KL45	icu and ybt w/o clb	0/1 (0)	0/0 (0)	p>0.999
KL45	ybt, clb and iuc	0/1 (0)	0/0 (0)	p>0.999
KL46	ybt	0/0 (0)	0/1 (0)	p>0.999
KL46	clb	0/0 (0)	0/1 (0)	p>0.999
KL46	iuc	0/0 (0)	0/1 (0)	p>0.999
KL46	iro	0/0 (0)	0/1 (0)	p>0.999
KL46	rmp_adc	0/0 (0)	0/1 (0)	p>0.999
KL46	rmp_a2	0/0 (0)	0/1 (0)	p>0.999
KL46	ybt only	0/0 (0)	0/1 (0)	p>0.999
KL46	clb and not iuc	0/0 (0)	0/1 (0)	p>0.999
KL46	iuc only	0/0 (0)	0/1 (0)	p>0.999
KL46	icu and ybt w/o clb	0/0 (0)	0/1 (0)	p>0.999
KL46	ybt, clb and iuc	0/0 (0)	0/1 (0)	p>0.999
KL51	ybt	0/1 (0)	1/1 (100)	p>0.999
KL51	clb	0/1 (0)	0/1 (0)	p>0.999
KL51	iuc	0/1 (0)	0/1 (0)	p>0.999

KL51	iro	0/1 (0)	0/1 (0)	p>0.999
KL51	rmp_adc	0/1 (0)	0/1 (0)	p>0.999
KL51	rmp_a2	0/1 (0)	0/1 (0)	p>0.999
KL51	ybt only	0/1 (0)	1/1 (100)	p>0.999
KL51	clb and not iuc	0/1 (0)	0/1 (0)	p>0.999
KL51	iuc only	0/1 (0)	0/1 (0)	p>0.999
KL51	icu and ybt w/o clb	0/1 (0)	0/1 (0)	p>0.999
KL51	ybt, clb and iuc	0/1 (0)	0/1 (0)	p>0.999
KL60	ybt	0/1 (0)	0/0 (0)	p>0.999
KL60	clb	0/1 (0)	0/0 (0)	p>0.999
KL60	iuc	0/1 (0)	0/0 (0)	p>0.999
KL60	iro	0/1 (0)	0/0 (0)	p>0.999
KL60	rmp_adc	0/1 (0)	0/0 (0)	p>0.999
KL60	rmp_a2	0/1 (0)	0/0 (0)	p>0.999
KL60	ybt only	0/1 (0)	0/0 (0)	p>0.999
KL60	clb and not iuc	0/1 (0)	0/0 (0)	p>0.999
KL60	iuc only	0/1 (0)	0/0 (0)	p>0.999
KL60	icu and ybt w/o clb	0/1 (0)	0/0 (0)	p>0.999
KL60	ybt, clb and iuc	0/1 (0)	0/0 (0)	p>0.999
KL61	ybt	0/1 (0)	0/0 (0)	p>0.999
KL61	clb	0/1 (0)	0/0 (0)	p>0.999
KL61	iuc	0/1 (0)	0/0 (0)	p>0.999
KL61	iro	0/1 (0)	0/0 (0)	p>0.999
KL61	rmp_adc	0/1 (0)	0/0 (0)	p>0.999
KL61	rmp_a2	0/1 (0)	0/0 (0)	p>0.999
KL61	ybt only	0/1 (0)	0/0 (0)	p>0.999
KL61	clb and not iuc	0/1 (0)	0/0 (0)	p>0.999
KL61	iuc only	0/1 (0)	0/0 (0)	p>0.999
KL61	icu and ybt w/o clb	0/1 (0)	0/0 (0)	p>0.999
KL61	ybt, clb and iuc	0/1 (0)	0/0 (0)	p>0.999
KL62	ybt	0/1 (0)	0/3 (0)	p>0.999
KL62	clb	0/1 (0)	0/3 (0)	p>0.999
KL62	iuc	0/1 (0)	0/3 (0)	p>0.999
KL62	iro	0/1 (0)	0/3 (0)	p>0.999
KL62	rmp_adc	0/1 (0)	0/3 (0)	p>0.999
KL62	rmp_a2	0/1 (0)	0/3 (0)	p>0.999
KL62	ybt only	0/1 (0)	0/3 (0)	p>0.999
KL62	clb and not iuc	0/1 (0)	0/3 (0)	p>0.999
KL62	iuc only	0/1 (0)	0/3 (0)	p>0.999
KL62	icu and ybt w/o clb	0/1 (0)	0/3 (0)	p>0.999
KL62	ybt, clb and iuc	0/1 (0)	0/3 (0)	p>0.999
KL63	ybt	0/1 (0)	0/0 (0)	p>0.999
KL63	clb	0/1 (0)	0/0 (0)	p>0.999
KL63	iuc	0/1 (0)	0/0 (0)	p>0.999
KL63	iro	0/1 (0)	0/0 (0)	p>0.999
KL63	rmp_adc	0/1 (0)	0/0 (0)	p>0.999
KL63	rmp_a2	0/1 (0)	0/0 (0)	p>0.999
KL63	ybt only	0/1 (0)	0/0 (0)	p>0.999
KL63	clb and not iuc	0/1 (0)	0/0 (0)	p>0.999
KL63	iuc only	0/1 (0)	0/0 (0)	p>0.999
KL63	icu and ybt w/o clb	0/1 (0)	0/0 (0)	p>0.999
KL63	ybt, clb and iuc	0/1 (0)	0/0 (0)	p>0.999
KL7	ybt	0/0 (0)	0/1 (0)	p>0.999
KL7	clb	0/0 (0)	0/1 (0)	p>0.999
KL7	iuc	0/0 (0)	0/1 (0)	p>0.999
KL7	iro	0/0 (0)	0/1 (0)	p>0.999
KL7	rmp_adc	0/0 (0)	0/1 (0)	p>0.999
KL7	rmp_a2	0/0 (0)	0/1 (0)	p>0.999
KL7	ybt only	0/0 (0)	0/1 (0)	p>0.999
KL7	clb and not iuc	0/0 (0)	0/1 (0)	p>0.999
KL7	iuc only	0/0 (0)	0/1 (0)	p>0.999
KL7	icu and ybt w/o clb	0/0 (0)	0/1 (0)	p>0.999
KL7	ybt, clb and iuc	0/0 (0)	0/1 (0)	p>0.999
KL8	ybt	6/7 (85.714)	0/1 (0)	p=0.25
KL8	clb	0/7 (0)	0/1 (0)	p>0.999
KL8	iuc	0/7 (0)	0/1 (0)	p>0.999

KL8	iro	0/7 (0)	0/1 (0)	p>0.999
KL8	rmp_adc	0/7 (0)	0/1 (0)	p>0.999
KL8	rmp_a2	0/7 (0)	0/1 (0)	p>0.999
KL8	ybt only	6/7 (85.714)	0/1 (0)	p=0.25
KL8	clb and not iuc	0/7 (0)	0/1 (0)	p>0.999
KL8	iuc only	0/7 (0)	0/1 (0)	p>0.999
KL8	icu and ybt w/o clb	0/7 (0)	0/1 (0)	p>0.999
KL8	ybt, clb and iuc	0/7 (0)	0/1 (0)	p>0.999
KL9	ybt	0/2 (0)	0/0 (0)	p>0.999
KL9	clb	0/2 (0)	0/0 (0)	p>0.999
KL9	iuc	0/2 (0)	0/0 (0)	p>0.999
KL9	iro	0/2 (0)	0/0 (0)	p>0.999
KL9	rmp_adc	0/2 (0)	0/0 (0)	p>0.999
KL9	rmp_a2	0/2 (0)	0/0 (0)	p>0.999
KL9	ybt only	0/2 (0)	0/0 (0)	p>0.999
KL9	clb and not iuc	0/2 (0)	0/0 (0)	p>0.999
KL9	iuc only	0/2 (0)	0/0 (0)	p>0.999
KL9	icu and ybt w/o clb	0/2 (0)	0/0 (0)	p>0.999
KL9	ybt, clb and iuc	0/2 (0)	0/0 (0)	p>0.999

Abbreviations: clb = colibactin, iuc = aerobactin, OR = odd ratio, ST = sequence type, ybt = yersiniabactin.

P-values of <0.05 are considered significant

Supplementary Table 3 Antimicrobial resistance, by Sequence type, K-loci, O-loci, and O-antigen

Sequence types, n (%)		Colonization (n=94)	Invasive (n=98)	P-value
ST101	Aminoglycosides	21/22 (95.455)	0/0 (0)	p>0.999
ST101	Penicillins	22/22 (100)	0/0 (0)	p>0.999
ST101	Cephalosporins	20/22 (90.909)	0/0 (0)	p>0.999
ST101	Carbapenems	1/22 (4.545)	0/0 (0)	p>0.999
ST101	Polymyxin	1/22 (4.545)	0/0 (0)	p>0.999
ST101	Fluoroquinolones	20/22 (90.909)	0/0 (0)	p>0.999
ST101	Sulfonamides	21/22 (95.455)	0/0 (0)	p>0.999
ST101	Tetracyclines	22/22 (100)	0/0 (0)	p>0.999
ST101	ESBL	20/22 (90.909)	0/0 (0)	p>0.999
ST101	MDR	21/22 (95.455)	0/0 (0)	p>0.999
ST1026	Aminoglycosides	1/1 (100)	0/0 (0)	p>0.999
ST1026	Penicillins	1/1 (100)	0/0 (0)	p>0.999
ST1026	Cephalosporins	1/1 (100)	0/0 (0)	p>0.999
ST1026	Carbapenems	0/1 (0)	0/0 (0)	p>0.999
ST1026	Polymyxin	0/1 (0)	0/0 (0)	p>0.999
ST1026	Fluoroquinolones	0/1 (0)	0/0 (0)	p>0.999
ST1026	Sulfonamides	1/1 (100)	0/0 (0)	p>0.999
ST1026	Tetracyclines	0/1 (0)	0/0 (0)	p>0.999
ST1026	ESBL	1/1 (100)	0/0 (0)	p>0.999
ST1026	MDR	1/1 (100)	0/0 (0)	p>0.999
ST1119	Aminoglycosides	1/1 (100)	0/0 (0)	p>0.999
ST1119	Penicillins	1/1 (100)	0/0 (0)	p>0.999
ST1119	Cephalosporins	0/1 (0)	0/0 (0)	p>0.999
ST1119	Carbapenems	0/1 (0)	0/0 (0)	p>0.999
ST1119	Polymyxin	0/1 (0)	0/0 (0)	p>0.999
ST1119	Fluoroquinolones	0/1 (0)	0/0 (0)	p>0.999
ST1119	Sulfonamides	0/1 (0)	0/0 (0)	p>0.999
ST1119	Tetracyclines	0/1 (0)	0/0 (0)	p>0.999
ST1119	ESBL	0/1 (0)	0/0 (0)	p>0.999
ST1119	MDR	0/1 (0)	0/0 (0)	p>0.999
ST1263	Aminoglycosides	0/1 (0)	0/0 (0)	p>0.999
ST1263	Penicillins	0/1 (0)	0/0 (0)	p>0.999
ST1263	Cephalosporins	0/1 (0)	0/0 (0)	p>0.999
ST1263	Carbapenems	0/1 (0)	0/0 (0)	p>0.999
ST1263	Polymyxin	0/1 (0)	0/0 (0)	p>0.999
ST1263	Fluoroquinolones	0/1 (0)	0/0 (0)	p>0.999
ST1263	Sulfonamides	0/1 (0)	0/0 (0)	p>0.999
ST1263	Tetracyclines	0/1 (0)	0/0 (0)	p>0.999
ST1263	ESBL	0/1 (0)	0/0 (0)	p>0.999
ST1263	MDR	0/1 (0)	0/0 (0)	p>0.999
ST13	Aminoglycosides	2/2 (100)	3/3 (100)	p>0.999
ST13	Penicillins	2/2 (100)	3/3 (100)	p>0.999
ST13	Cephalosporins	0/2 (0)	3/3 (100)	p=0.1
ST13	Carbapenems	0/2 (0)	0/3 (0)	p>0.999
ST13	Polymyxin	0/2 (0)	0/3 (0)	p>0.999
ST13	Fluoroquinolones	0/2 (0)	1/3 (33.333)	p>0.999
ST13	Sulfonamides	2/2 (100)	3/3 (100)	p>0.999
ST13	Tetracyclines	2/2 (100)	1/3 (33.333)	p=0.4
ST13	ESBL	0/2 (0)	3/3 (100)	p=0.1
ST13	MDR	2/2 (100)	3/3 (100)	p>0.999
ST133	Aminoglycosides	3/3 (100)	0/0 (0)	p>0.999
ST133	Penicillins	3/3 (100)	0/0 (0)	p>0.999
ST133	Cephalosporins	2/3 (66.667)	0/0 (0)	p>0.999
ST133	Carbapenems	0/3 (0)	0/0 (0)	p>0.999
ST133	Polymyxin	0/3 (0)	0/0 (0)	p>0.999
ST133	Fluoroquinolones	2/3 (66.667)	0/0 (0)	p>0.999
ST133	Sulfonamides	2/3 (66.667)	0/0 (0)	p>0.999
ST133	Tetracyclines	0/3 (0)	0/0 (0)	p>0.999
ST133	ESBL	2/3 (66.667)	0/0 (0)	p>0.999
ST133	MDR	2/3 (66.667)	0/0 (0)	p>0.999
ST1380	Aminoglycosides	0/2 (0)	0/0 (0)	p>0.999

ST1380	Penicillins	2/2 (100)	0/0 (0)	p>0.999
ST1380	Cephalosporins	0/2 (0)	0/0 (0)	p>0.999
ST1380	Carbapenems	0/2 (0)	0/0 (0)	p>0.999
ST1380	Polymyxin	0/2 (0)	0/0 (0)	p>0.999
ST1380	Fluoroquinolones	0/2 (0)	0/0 (0)	p>0.999
ST1380	Sulfonamides	0/2 (0)	0/0 (0)	p>0.999
ST1380	Tetracyclines	0/2 (0)	0/0 (0)	p>0.999
ST1380	ESBL	0/2 (0)	0/0 (0)	p>0.999
ST1380	MDR	0/2 (0)	0/0 (0)	p>0.999
ST14	Aminoglycosides	0/0 (0)	6/7 (85.714)	p>0.999
ST14	Penicillins	0/0 (0)	7/7 (100)	p>0.999
ST14	Cephalosporins	0/0 (0)	7/7 (100)	p>0.999
ST14	Carbapenems	0/0 (0)	0/7 (0)	p>0.999
ST14	Polymyxin	0/0 (0)	1/7 (14.286)	p>0.999
ST14	Fluoroquinolones	0/0 (0)	0/7 (0)	p>0.999
ST14	Sulfonamides	0/0 (0)	7/7 (100)	p>0.999
ST14	Tetracyclines	0/0 (0)	0/7 (0)	p>0.999
ST14	ESBL	0/0 (0)	7/7 (100)	p>0.999
ST14	MDR	0/0 (0)	7/7 (100)	p>0.999
ST1401	Aminoglycosides	0/1 (0)	0/0 (0)	p>0.999
ST1401	Penicillins	1/1 (100)	0/0 (0)	p>0.999
ST1401	Cephalosporins	0/1 (0)	0/0 (0)	p>0.999
ST1401	Carbapenems	0/1 (0)	0/0 (0)	p>0.999
ST1401	Polymyxin	0/1 (0)	0/0 (0)	p>0.999
ST1401	Fluoroquinolones	0/1 (0)	0/0 (0)	p>0.999
ST1401	Sulfonamides	0/1 (0)	0/0 (0)	p>0.999
ST1401	Tetracyclines	0/1 (0)	0/0 (0)	p>0.999
ST1401	ESBL	0/1 (0)	0/0 (0)	p>0.999
ST1401	MDR	0/1 (0)	0/0 (0)	p>0.999
ST1414	Aminoglycosides	6/6 (100)	1/1 (100)	p>0.999
ST1414	Penicillins	6/6 (100)	1/1 (100)	p>0.999
ST1414	Cephalosporins	6/6 (100)	1/1 (100)	p>0.999
ST1414	Carbapenems	0/6 (0)	0/1 (0)	p>0.999
ST1414	Polymyxin	0/6 (0)	0/1 (0)	p>0.999
ST1414	Fluoroquinolones	6/6 (100)	1/1 (100)	p>0.999
ST1414	Sulfonamides	6/6 (100)	1/1 (100)	p>0.999
ST1414	Tetracyclines	0/6 (0)	0/1 (0)	p>0.999
ST1414	ESBL	6/6 (100)	1/1 (100)	p>0.999
ST1414	MDR	6/6 (100)	1/1 (100)	p>0.999
ST1429	Aminoglycosides	0/1 (0)	0/0 (0)	p>0.999
ST1429	Penicillins	1/1 (100)	0/0 (0)	p>0.999
ST1429	Cephalosporins	0/1 (0)	0/0 (0)	p>0.999
ST1429	Carbapenems	0/1 (0)	0/0 (0)	p>0.999
ST1429	Polymyxin	0/1 (0)	0/0 (0)	p>0.999
ST1429	Fluoroquinolones	0/1 (0)	0/0 (0)	p>0.999
ST1429	Sulfonamides	0/1 (0)	0/0 (0)	p>0.999
ST1429	Tetracyclines	0/1 (0)	0/0 (0)	p>0.999
ST1429	ESBL	0/1 (0)	0/0 (0)	p>0.999
ST1429	MDR	0/1 (0)	0/0 (0)	p>0.999
ST15	Aminoglycosides	0/3 (0)	1/1 (100)	p=0.25
ST15	Penicillins	3/3 (100)	1/1 (100)	p>0.999
ST15	Cephalosporins	0/3 (0)	1/1 (100)	p=0.25
ST15	Carbapenems	0/3 (0)	0/1 (0)	p>0.999
ST15	Polymyxin	0/3 (0)	0/1 (0)	p>0.999
ST15	Fluoroquinolones	0/3 (0)	1/1 (100)	p=0.25
ST15	Sulfonamides	3/3 (100)	1/1 (100)	p>0.999
ST15	Tetracyclines	0/3 (0)	1/1 (100)	p=0.25
ST15	ESBL	0/3 (0)	1/1 (100)	p=0.25
ST15	MDR	0/3 (0)	1/1 (100)	p=0.25
ST152	Aminoglycosides	0/0 (0)	4/5 (80)	p>0.999
ST152	Penicillins	0/0 (0)	5/5 (100)	p>0.999
ST152	Cephalosporins	0/0 (0)	4/5 (80)	p>0.999
ST152	Carbapenems	0/0 (0)	2/5 (40)	p>0.999
ST152	Polymyxin	0/0 (0)	0/5 (0)	p>0.999
ST152	Fluoroquinolones	0/0 (0)	4/5 (80)	p>0.999
ST152	Sulfonamides	0/0 (0)	4/5 (80)	p>0.999

ST152	Tetracyclines	0/0 (0)	2/5 (40)	p>0.999
ST152	ESBL	0/0 (0)	4/5 (80)	p>0.999
ST152	MDR	0/0 (0)	4/5 (80)	p>0.999
ST1552	Aminoglycosides	0/0 (0)	2/2 (100)	p>0.999
ST1552	Penicillins	0/0 (0)	2/2 (100)	p>0.999
ST1552	Cephalosporins	0/0 (0)	0/2 (0)	p>0.999
ST1552	Carbapenems	0/0 (0)	0/2 (0)	p>0.999
ST1552	Polymyxin	0/0 (0)	0/2 (0)	p>0.999
ST1552	Fluoroquinolones	0/0 (0)	0/2 (0)	p>0.999
ST1552	Sulfonamides	0/0 (0)	2/2 (100)	p>0.999
ST1552	Tetracyclines	0/0 (0)	0/2 (0)	p>0.999
ST1552	ESBL	0/0 (0)	0/2 (0)	p>0.999
ST1552	MDR	0/0 (0)	2/2 (100)	p>0.999
ST163	Aminoglycosides	0/1 (0)	0/0 (0)	p>0.999
ST163	Penicillins	1/1 (100)	0/0 (0)	p>0.999
ST163	Cephalosporins	0/1 (0)	0/0 (0)	p>0.999
ST163	Carbapenems	0/1 (0)	0/0 (0)	p>0.999
ST163	Polymyxin	0/1 (0)	0/0 (0)	p>0.999
ST163	Fluoroquinolones	0/1 (0)	0/0 (0)	p>0.999
ST163	Sulfonamides	0/1 (0)	0/0 (0)	p>0.999
ST163	Tetracyclines	0/1 (0)	0/0 (0)	p>0.999
ST163	ESBL	0/1 (0)	0/0 (0)	p>0.999
ST163	MDR	0/1 (0)	0/0 (0)	p>0.999
ST1694	Aminoglycosides	0/1 (0)	0/0 (0)	p>0.999
ST1694	Penicillins	1/1 (100)	0/0 (0)	p>0.999
ST1694	Cephalosporins	0/1 (0)	0/0 (0)	p>0.999
ST1694	Carbapenems	0/1 (0)	0/0 (0)	p>0.999
ST1694	Polymyxin	0/1 (0)	0/0 (0)	p>0.999
ST1694	Fluoroquinolones	0/1 (0)	0/0 (0)	p>0.999
ST1694	Sulfonamides	0/1 (0)	0/0 (0)	p>0.999
ST1694	Tetracyclines	0/1 (0)	0/0 (0)	p>0.999
ST1694	ESBL	0/1 (0)	0/0 (0)	p>0.999
ST1694	MDR	0/1 (0)	0/0 (0)	p>0.999
ST17	Aminoglycosides	18/21 (85.714)	19/19 (100)	p=0.233
ST17	Penicillins	21/21 (100)	19/19 (100)	p>0.999
ST17	Cephalosporins	14/21 (66.667)	19/19 (100)	p=0.009
ST17	Carbapenems	17/21 (80.952)	6/19 (31.579)	p=0.003
ST17	Polymyxin	0/21 (0)	0/19 (0)	p>0.999
ST17	Fluoroquinolones	15/21 (71.429)	4/19 (21.053)	p=0.002
ST17	Sulfonamides	15/21 (71.429)	16/19 (84.211)	p=0.457
ST17	Tetracyclines	1/21 (4.762)	0/19 (0)	p>0.999
ST17	ESBL	14/21 (66.667)	19/19 (100)	p=0.009
ST17	MDR	18/21 (85.714)	19/19 (100)	p=0.233
ST1873	Aminoglycosides	0/0 (0)	0/2 (0)	p>0.999
ST1873	Penicillins	0/0 (0)	2/2 (100)	p>0.999
ST1873	Cephalosporins	0/0 (0)	0/2 (0)	p>0.999
ST1873	Carbapenems	0/0 (0)	0/2 (0)	p>0.999
ST1873	Polymyxin	0/0 (0)	0/2 (0)	p>0.999
ST1873	Fluoroquinolones	0/0 (0)	0/2 (0)	p>0.999
ST1873	Sulfonamides	0/0 (0)	0/2 (0)	p>0.999
ST1873	Tetracyclines	0/0 (0)	0/2 (0)	p>0.999
ST1873	ESBL	0/0 (0)	0/2 (0)	p>0.999
ST1873	MDR	0/0 (0)	0/2 (0)	p>0.999
ST193	Aminoglycosides	0/0 (0)	1/1 (100)	p>0.999
ST193	Penicillins	0/0 (0)	1/1 (100)	p>0.999
ST193	Cephalosporins	0/0 (0)	1/1 (100)	p>0.999
ST193	Carbapenems	0/0 (0)	0/1 (0)	p>0.999
ST193	Polymyxin	0/0 (0)	0/1 (0)	p>0.999
ST193	Fluoroquinolones	0/0 (0)	1/1 (100)	p>0.999
ST193	Sulfonamides	0/0 (0)	1/1 (100)	p>0.999
ST193	Tetracyclines	0/0 (0)	1/1 (100)	p>0.999
ST193	ESBL	0/0 (0)	1/1 (100)	p>0.999
ST193	MDR	0/0 (0)	1/1 (100)	p>0.999
ST1999	Aminoglycosides	0/1 (0)	0/0 (0)	p>0.999
ST1999	Penicillins	1/1 (100)	0/0 (0)	p>0.999
ST1999	Cephalosporins	0/1 (0)	0/0 (0)	p>0.999

ST1999	Carbapenems	0/1 (0)	0/0 (0)	p>0.999
ST1999	Polymyxin	0/1 (0)	0/0 (0)	p>0.999
ST1999	Fluoroquinolones	0/1 (0)	0/0 (0)	p>0.999
ST1999	Sulfonamides	0/1 (0)	0/0 (0)	p>0.999
ST1999	Tetracyclines	0/1 (0)	0/0 (0)	p>0.999
ST1999	ESBL	0/1 (0)	0/0 (0)	p>0.999
ST1999	MDR	0/1 (0)	0/0 (0)	p>0.999
ST20	Aminoglycosides	0/1 (0)	0/0 (0)	p>0.999
ST20	Penicillins	1/1 (100)	0/0 (0)	p>0.999
ST20	Cephalosporins	0/1 (0)	0/0 (0)	p>0.999
ST20	Carbapenems	0/1 (0)	0/0 (0)	p>0.999
ST20	Polymyxin	1/1 (100)	0/0 (0)	p>0.999
ST20	Fluoroquinolones	0/1 (0)	0/0 (0)	p>0.999
ST20	Sulfonamides	0/1 (0)	0/0 (0)	p>0.999
ST20	Tetracyclines	0/1 (0)	0/0 (0)	p>0.999
ST20	ESBL	0/1 (0)	0/0 (0)	p>0.999
ST20	MDR	0/1 (0)	0/0 (0)	p>0.999
ST2039	Aminoglycosides	0/0 (0)	0/1 (0)	p>0.999
ST2039	Penicillins	0/0 (0)	1/1 (100)	p>0.999
ST2039	Cephalosporins	0/0 (0)	0/1 (0)	p>0.999
ST2039	Carbapenems	0/0 (0)	0/1 (0)	p>0.999
ST2039	Polymyxin	0/0 (0)	0/1 (0)	p>0.999
ST2039	Fluoroquinolones	0/0 (0)	0/1 (0)	p>0.999
ST2039	Sulfonamides	0/0 (0)	0/1 (0)	p>0.999
ST2039	Tetracyclines	0/0 (0)	0/1 (0)	p>0.999
ST2039	ESBL	0/0 (0)	0/1 (0)	p>0.999
ST2039	MDR	0/0 (0)	0/1 (0)	p>0.999
ST22	Aminoglycosides	1/2 (50)	0/0 (0)	p>0.999
ST22	Penicillins	2/2 (100)	0/0 (0)	p>0.999
ST22	Cephalosporins	0/2 (0)	0/0 (0)	p>0.999
ST22	Carbapenems	0/2 (0)	0/0 (0)	p>0.999
ST22	Polymyxin	0/2 (0)	0/0 (0)	p>0.999
ST22	Fluoroquinolones	1/2 (50)	0/0 (0)	p>0.999
ST22	Sulfonamides	1/2 (50)	0/0 (0)	p>0.999
ST22	Tetracyclines	0/2 (0)	0/0 (0)	p>0.999
ST22	ESBL	0/2 (0)	0/0 (0)	p>0.999
ST22	MDR	1/2 (50)	0/0 (0)	p>0.999
ST231	Aminoglycosides	0/0 (0)	1/1 (100)	p>0.999
ST231	Penicillins	0/0 (0)	1/1 (100)	p>0.999
ST231	Cephalosporins	0/0 (0)	1/1 (100)	p>0.999
ST231	Carbapenems	0/0 (0)	1/1 (100)	p>0.999
ST231	Polymyxin	0/0 (0)	0/1 (0)	p>0.999
ST231	Fluoroquinolones	0/0 (0)	1/1 (100)	p>0.999
ST231	Sulfonamides	0/0 (0)	1/1 (100)	p>0.999
ST231	Tetracyclines	0/0 (0)	0/1 (0)	p>0.999
ST231	ESBL	0/0 (0)	1/1 (100)	p>0.999
ST231	MDR	0/0 (0)	1/1 (100)	p>0.999
ST2441	Aminoglycosides	0/0 (0)	0/1 (0)	p>0.999
ST2441	Penicillins	0/0 (0)	1/1 (100)	p>0.999
ST2441	Cephalosporins	0/0 (0)	0/1 (0)	p>0.999
ST2441	Carbapenems	0/0 (0)	0/1 (0)	p>0.999
ST2441	Polymyxin	0/0 (0)	0/1 (0)	p>0.999
ST2441	Fluoroquinolones	0/0 (0)	0/1 (0)	p>0.999
ST2441	Sulfonamides	0/0 (0)	0/1 (0)	p>0.999
ST2441	Tetracyclines	0/0 (0)	0/1 (0)	p>0.999
ST2441	ESBL	0/0 (0)	0/1 (0)	p>0.999
ST2441	MDR	0/0 (0)	0/1 (0)	p>0.999
ST25	Aminoglycosides	0/0 (0)	2/2 (100)	p>0.999
ST25	Penicillins	0/0 (0)	1/2 (50)	p>0.999
ST25	Cephalosporins	0/0 (0)	1/2 (50)	p>0.999
ST25	Carbapenems	0/0 (0)	1/2 (50)	p>0.999
ST25	Polymyxin	0/0 (0)	0/2 (0)	p>0.999
ST25	Fluoroquinolones	0/0 (0)	0/2 (0)	p>0.999
ST25	Sulfonamides	0/0 (0)	2/2 (100)	p>0.999
ST25	Tetracyclines	0/0 (0)	0/2 (0)	p>0.999
ST25	ESBL	0/0 (0)	1/2 (50)	p>0.999

ST25	MDR	0/0 (0)	2/2 (100)	p>0.999
ST252	Aminoglycosides	1/1 (100)	1/1 (100)	p>0.999
ST252	Penicillins	1/1 (100)	1/1 (100)	p>0.999
ST252	Cephalosporins	0/1 (0)	1/1 (100)	p>0.999
ST252	Carbapenems	1/1 (100)	0/1 (0)	p>0.999
ST252	Polymyxin	0/1 (0)	0/1 (0)	p>0.999
ST252	Fluoroquinolones	1/1 (100)	0/1 (0)	p>0.999
ST252	Sulfonamides	1/1 (100)	1/1 (100)	p>0.999
ST252	Tetracyclines	0/1 (0)	1/1 (100)	p>0.999
ST252	ESBL	0/1 (0)	1/1 (100)	p>0.999
ST252	MDR	1/1 (100)	1/1 (100)	p>0.999
ST307	Aminoglycosides	8/8 (100)	16/17 (94.118)	p>0.999
ST307	Penicillins	8/8 (100)	17/17 (100)	p>0.999
ST307	Cephalosporins	7/8 (87.5)	16/17 (94.118)	p>0.999
ST307	Carbapenems	0/8 (0)	10/17 (58.824)	p=0.008
ST307	Fluoroquinolones	8/8 (100)	17/17 (100)	p>0.999
ST307	Sulfonamides	7/8 (87.5)	16/17 (94.118)	p>0.999
ST307	Tetracyclines	0/8 (0)	8/17 (47.059)	p=0.026
ST307	ESBL	7/8 (87.5)	16/17 (94.12)	p>0.999
ST307	MDR	8/8 (100)	17/17 (100)	p>0.999
ST309	Aminoglycosides	0/1 (0)	0/0 (0)	p>0.999
ST309	Penicillins	1/1 (100)	0/0 (0)	p>0.999
ST309	Cephalosporins	0/1 (0)	0/0 (0)	p>0.999
ST309	Carbapenems	0/1 (0)	0/0 (0)	p>0.999
ST309	Polymyxin	0/1 (0)	0/0 (0)	p>0.999
ST309	Fluoroquinolones	0/1 (0)	0/0 (0)	p>0.999
ST309	Sulfonamides	0/1 (0)	0/0 (0)	p>0.999
ST309	Tetracyclines	0/1 (0)	0/0 (0)	p>0.999
ST309	ESBL	0/1 (0)	0/0 (0)	p>0.999
ST309	MDR	0/1 (0)	0/0 (0)	p>0.999
ST336	Aminoglycosides	0/0 (0)	1/1 (100)	p>0.999
ST336	Penicillins	0/0 (0)	1/1 (100)	p>0.999
ST336	Cephalosporins	0/0 (0)	1/1 (100)	p>0.999
ST336	Carbapenems	0/0 (0)	0/1 (0)	p>0.999
ST336	Polymyxin	0/0 (0)	0/1 (0)	p>0.999
ST336	Fluoroquinolones	0/0 (0)	0/1 (0)	p>0.999
ST336	Sulfonamides	0/0 (0)	1/1 (100)	p>0.999
ST336	Tetracyclines	0/0 (0)	0/1 (0)	p>0.999
ST336	ESBL	0/0 (0)	1/1 (100)	p>0.999
ST336	MDR	0/0 (0)	1/1 (100)	p>0.999
ST34	Aminoglycosides	0/1 (0)	0/0 (0)	p>0.999
ST34	Penicillins	1/1 (100)	0/0 (0)	p>0.999
ST34	Cephalosporins	0/1 (0)	0/0 (0)	p>0.999
ST34	Carbapenems	0/1 (0)	0/0 (0)	p>0.999
ST34	Polymyxin	0/1 (0)	0/0 (0)	p>0.999
ST34	Fluoroquinolones	0/1 (0)	0/0 (0)	p>0.999
ST34	Sulfonamides	0/1 (0)	0/0 (0)	p>0.999
ST34	Tetracyclines	0/1 (0)	0/0 (0)	p>0.999
ST34	ESBL	0/1 (0)	0/0 (0)	p>0.999
ST34	MDR	0/1 (0)	0/0 (0)	p>0.999
ST35	Aminoglycosides	0/1 (0)	1/1 (100)	p>0.999
ST35	Penicillins	1/1 (100)	1/1 (100)	p>0.999
ST35	Cephalosporins	0/1 (0)	0/1 (0)	p>0.999
ST35	Carbapenems	0/1 (0)	0/1 (0)	p>0.999
ST35	Polymyxin	0/1 (0)	0/1 (0)	p>0.999
ST35	Fluoroquinolones	0/1 (0)	0/1 (0)	p>0.999
ST35	Sulfonamides	0/1 (0)	1/1 (100)	p>0.999
ST35	Tetracyclines	0/1 (0)	0/1 (0)	p>0.999
ST35	ESBL	0/1 (0)	0/1 (0)	p>0.999
ST35	MDR	0/1 (0)	1/1 (100)	p>0.999
ST353	Aminoglycosides	0/1 (0)	4/4 (100)	p=0.2
ST353	Penicillins	1/1 (100)	4/4 (100)	p>0.999
ST353	Cephalosporins	0/1 (0)	4/4 (100)	p=0.2
ST353	Carbapenems	0/1 (0)	0/4 (0)	p>0.999
ST353	Polymyxin	0/1 (0)	0/4 (0)	p>0.999
ST353	Fluoroquinolones	0/1 (0)	4/4 (100)	p=0.2

ST353	Sulfonamides	0/1 (0)	4/4 (100)	p=0.2
ST353	Tetracyclines	0/1 (0)	4/4 (100)	p=0.2
ST353	ESBL	0/1 (0)	4/4 (100)	p=0.2
ST353	MDR	0/1 (0)	4/4 (100)	p=0.2
ST3688	Aminoglycosides	0/1 (0)	0/0 (0)	p>0.999
ST3688	Penicillins	1/1 (100)	0/0 (0)	p>0.999
ST3688	Cephalosporins	0/1 (0)	0/0 (0)	p>0.999
ST3688	Carbapenems	0/1 (0)	0/0 (0)	p>0.999
ST3688	Polymyxin	0/1 (0)	0/0 (0)	p>0.999
ST3688	Fluoroquinolones	0/1 (0)	0/0 (0)	p>0.999
ST3688	Sulfonamides	0/1 (0)	0/0 (0)	p>0.999
ST3688	Tetracyclines	0/1 (0)	0/0 (0)	p>0.999
ST3688	ESBL	0/1 (0)	0/0 (0)	p>0.999
ST3688	MDR	0/1 (0)	0/0 (0)	p>0.999
ST37	Aminoglycosides	0/1 (0)	0/0 (0)	p>0.999
ST37	Penicillins	1/1 (100)	0/0 (0)	p>0.999
ST37	Cephalosporins	0/1 (0)	0/0 (0)	p>0.999
ST37	Carbapenems	0/1 (0)	0/0 (0)	p>0.999
ST37	Polymyxin	0/1 (0)	0/0 (0)	p>0.999
ST37	Fluoroquinolones	0/1 (0)	0/0 (0)	p>0.999
ST37	Sulfonamides	0/1 (0)	0/0 (0)	p>0.999
ST37	Tetracyclines	0/1 (0)	0/0 (0)	p>0.999
ST37	ESBL	0/1 (0)	0/0 (0)	p>0.999
ST37	MDR	0/1 (0)	0/0 (0)	p>0.999
ST39	Aminoglycosides	0/0 (0)	23/23 (100)	p>0.999
ST39	Penicillins	0/0 (0)	23/23 (100)	p>0.999
ST39	Cephalosporins	0/0 (0)	23/23 (100)	p>0.999
ST39	Carbapenems	0/0 (0)	23/23 (100)	p>0.999
ST39	Fluoroquinolones	0/0 (0)	4/23 (17.39)	p>0.999
ST39	Sulfonamides	0/0 (0)	4/23 (17.39)	p>0.999
ST39	Tetracyclines	0/0 (0)	0/23 (0)	p>0.999
ST39	ESBL	0/0 (0)	23/23 (100)	p>0.999
ST39	MDR	0/0 (0)	23/23 (100)	p>0.999
ST3985	Aminoglycosides	0/1 (0)	0/0 (0)	p>0.999
ST3985	Penicillins	1/1 (100)	0/0 (0)	p>0.999
ST3985	Cephalosporins	0/1 (0)	0/0 (0)	p>0.999
ST3985	Carbapenems	0/1 (0)	0/0 (0)	p>0.999
ST3985	Polymyxin	0/1 (0)	0/0 (0)	p>0.999
ST3985	Fluoroquinolones	0/1 (0)	0/0 (0)	p>0.999
ST3985	Sulfonamides	0/1 (0)	0/0 (0)	p>0.999
ST3985	Tetracyclines	0/1 (0)	0/0 (0)	p>0.999
ST3985	ESBL	0/1 (0)	0/0 (0)	p>0.999
ST3985	MDR	0/1 (0)	0/0 (0)	p>0.999
ST416	Aminoglycosides	0/1 (0)	0/0 (0)	p>0.999
ST416	Penicillins	1/1 (100)	0/0 (0)	p>0.999
ST416	Cephalosporins	0/1 (0)	0/0 (0)	p>0.999
ST416	Carbapenems	0/1 (0)	0/0 (0)	p>0.999
ST416	Polymyxin	0/1 (0)	0/0 (0)	p>0.999
ST416	Fluoroquinolones	0/1 (0)	0/0 (0)	p>0.999
ST416	Sulfonamides	0/1 (0)	0/0 (0)	p>0.999
ST416	Tetracyclines	0/1 (0)	0/0 (0)	p>0.999
ST416	ESBL	0/1 (0)	0/0 (0)	p>0.999
ST416	MDR	0/1 (0)	0/0 (0)	p>0.999
ST4291	Aminoglycosides	0/0 (0)	2/2 (100)	p>0.999
ST4291	Penicillins	0/0 (0)	2/2 (100)	p>0.999
ST4291	Cephalosporins	0/0 (0)	2/2 (100)	p>0.999
ST4291	Carbapenems	0/0 (0)	2/2 (100)	p>0.999
ST4291	Polymyxin	0/0 (0)	0/2 (0)	p>0.999
ST4291	Fluoroquinolones	0/0 (0)	2/2 (100)	p>0.999
ST4291	Sulfonamides	0/0 (0)	2/2 (100)	p>0.999
ST4291	Tetracyclines	0/0 (0)	0/2 (0)	p>0.999
ST4291	ESBL	0/0 (0)	2/2 (100)	p>0.999
ST4291	MDR	0/0 (0)	2/2 (100)	p>0.999
ST460	Aminoglycosides	0/1 (0)	0/0 (0)	p>0.999
ST460	Penicillins	1/1 (100)	0/0 (0)	p>0.999
ST460	Cephalosporins	0/1 (0)	0/0 (0)	p>0.999

ST460	Carbapenems	0/1 (0)	0/0 (0)	p>0.999
ST460	Polymyxin	0/1 (0)	0/0 (0)	p>0.999
ST460	Fluoroquinolones	0/1 (0)	0/0 (0)	p>0.999
ST460	Sulfonamides	0/1 (0)	0/0 (0)	p>0.999
ST460	Tetracyclines	0/1 (0)	0/0 (0)	p>0.999
ST460	ESBL	0/1 (0)	0/0 (0)	p>0.999
ST460	MDR	0/1 (0)	0/0 (0)	p>0.999
ST461	Aminoglycosides	0/1 (0)	0/0 (0)	p>0.999
ST461	Penicillins	1/1 (100)	0/0 (0)	p>0.999
ST461	Cephalosporins	0/1 (0)	0/0 (0)	p>0.999
ST461	Carbapenems	0/1 (0)	0/0 (0)	p>0.999
ST461	Polymyxin	0/1 (0)	0/0 (0)	p>0.999
ST461	Fluoroquinolones	0/1 (0)	0/0 (0)	p>0.999
ST461	Sulfonamides	0/1 (0)	0/0 (0)	p>0.999
ST461	Tetracyclines	0/1 (0)	0/0 (0)	p>0.999
ST461	ESBL	0/1 (0)	0/0 (0)	p>0.999
ST461	MDR	0/1 (0)	0/0 (0)	p>0.999
ST502	Aminoglycosides	0/4 (0)	0/0 (0)	p>0.999
ST502	Penicillins	4/4 (100)	0/0 (0)	p>0.999
ST502	Cephalosporins	0/4 (0)	0/0 (0)	p>0.999
ST502	Carbapenems	0/4 (0)	0/0 (0)	p>0.999
ST502	Polymyxin	0/4 (0)	0/0 (0)	p>0.999
ST502	Fluoroquinolones	0/4 (0)	0/0 (0)	p>0.999
ST502	Sulfonamides	0/4 (0)	0/0 (0)	p>0.999
ST502	Tetracyclines	0/4 (0)	0/0 (0)	p>0.999
ST502	ESBL	0/4 (0)	0/0 (0)	p>0.999
ST502	MDR	0/4 (0)	0/0 (0)	p>0.999
ST607	Aminoglycosides	0/0 (0)	2/2 (100)	p>0.999
ST607	Penicillins	0/0 (0)	2/2 (100)	p>0.999
ST607	Cephalosporins	0/0 (0)	2/2 (100)	p>0.999
ST607	Carbapenems	0/0 (0)	0/2 (0)	p>0.999
ST607	Polymyxin	0/0 (0)	0/2 (0)	p>0.999
ST607	Fluoroquinolones	0/0 (0)	1/2 (50)	p>0.999
ST607	Sulfonamides	0/0 (0)	2/2 (100)	p>0.999
ST607	Tetracyclines	0/0 (0)	1/2 (50)	p>0.999
ST607	ESBL	0/0 (0)	2/2 (100)	p>0.999
ST607	MDR	0/0 (0)	2/2 (100)	p>0.999
ST611	Aminoglycosides	0/1 (0)	0/0 (0)	p>0.999
ST611	Penicillins	1/1 (100)	0/0 (0)	p>0.999
ST611	Cephalosporins	0/1 (0)	0/0 (0)	p>0.999
ST611	Carbapenems	0/1 (0)	0/0 (0)	p>0.999
ST611	Polymyxin	0/1 (0)	0/0 (0)	p>0.999
ST611	Fluoroquinolones	0/1 (0)	0/0 (0)	p>0.999
ST611	Sulfonamides	0/1 (0)	0/0 (0)	p>0.999
ST611	Tetracyclines	0/1 (0)	0/0 (0)	p>0.999
ST611	ESBL	0/1 (0)	0/0 (0)	p>0.999
ST611	MDR	0/1 (0)	0/0 (0)	p>0.999
ST987	Aminoglycosides	0/0 (0)	0/1 (0)	p>0.999
ST987	Penicillins	0/0 (0)	1/1 (100)	p>0.999
ST987	Cephalosporins	0/0 (0)	0/1 (0)	p>0.999
ST987	Carbapenems	0/0 (0)	0/1 (0)	p>0.999
ST987	Polymyxin	0/0 (0)	0/1 (0)	p>0.999
ST987	Fluoroquinolones	0/0 (0)	0/1 (0)	p>0.999
ST987	Sulfonamides	0/0 (0)	0/1 (0)	p>0.999
ST987	Tetracyclines	0/0 (0)	0/1 (0)	p>0.999
ST987	ESBL	0/0 (0)	0/1 (0)	p>0.999
ST987	MDR	0/0 (0)	0/1 (0)	p>0.999
O- loci, n (%)				
O1/O2v1	Aminoglycosides	30/42 (71.429)	12/16 (75)	p>0.999
O1/O2v1	Penicillins	42/42 (100)	16/16 (100)	p>0.999
O1/O2v1	Cephalosporins	28/42 (66.667)	11/16 (68.75)	p>0.999
O1/O2v1	Carbapenems	1/42 (2.381)	0/16 (0)	p>0.999
O1/O2v1	Polymyxin	2/42 (4.762)	1/16 (6.25)	p>0.999
O1/O2v1	Fluoroquinolones	28/42 (66.667)	3/16 (18.75)	p=0.001
O1/O2v1	Sulfonamides	32/42 (76.19)	13/16 (81.25)	p>0.999
O1/O2v1	Tetracyclines	22/42 (52.381)	2/16 (12.5)	p=0.007

O1/O2v1	ESBL	28/42 (66.667)	11/16 (68.75)	p>0.999
O1/O2v1	MDR	29/42 (69.048)	13/16 (81.25)	p=0.514
O1/O2v2	Aminoglycosides	13/19 (68.421)	53/55 (96.364)	p=0.003
O1/O2v2	Penicillins	19/19 (100)	54/55 (98.182)	p>0.999
O1/O2v2	Cephalosporins	8/19 (42.105)	51/55 (92.727)	p<0.001
O1/O2v2	Carbapenems	1/19 (5.263)	17/55 (30.909)	p=0.03
O1/O2v2	Polymyxin	0/19 (0)	0/55 (0)	p>0.999
O1/O2v2	Fluoroquinolones	10/19 (52.632)	25/55 (45.455)	p=0.606
O1/O2v2	Sulfonamides	12/19 (63.158)	30/55 (54.545)	p=0.597
O1/O2v2	Tetracyclines	2/19 (10.526)	11/55 (20)	p=0.494
O1/O2v2	ESBL	8/19 (42.105)	51/55 (92.727)	p<0.001
O1/O2v2	MDR	13/19 (68.421)	54/55 (98.182)	p<0.001
O12	Aminoglycosides	0/1 (0)	0/0 (0)	p>0.999
O12	Penicillins	1/1 (100)	0/0 (0)	p>0.999
O12	Cephalosporins	0/1 (0)	0/0 (0)	p>0.999
O12	Carbapenems	0/1 (0)	0/0 (0)	p>0.999
O12	Polymyxin	0/1 (0)	0/0 (0)	p>0.999
O12	Fluoroquinolones	0/1 (0)	0/0 (0)	p>0.999
O12	Sulfonamides	0/1 (0)	0/0 (0)	p>0.999
O12	Tetracyclines	0/1 (0)	0/0 (0)	p>0.999
O12	ESBL	0/1 (0)	0/0 (0)	p>0.999
O12	MDR	0/1 (0)	0/0 (0)	p>0.999
O3/O3a	Aminoglycosides	0/1 (0)	0/0 (0)	p>0.999
O3/O3a	Penicillins	0/1 (0)	0/0 (0)	p>0.999
O3/O3a	Cephalosporins	0/1 (0)	0/0 (0)	p>0.999
O3/O3a	Carbapenems	0/1 (0)	0/0 (0)	p>0.999
O3/O3a	Polymyxin	0/1 (0)	0/0 (0)	p>0.999
O3/O3a	Fluoroquinolones	0/1 (0)	0/0 (0)	p>0.999
O3/O3a	Sulfonamides	0/1 (0)	0/0 (0)	p>0.999
O3/O3a	Tetracyclines	0/1 (0)	0/0 (0)	p>0.999
O3/O3a	ESBL	0/1 (0)	0/0 (0)	p>0.999
O3/O3a	MDR	0/1 (0)	0/0 (0)	p>0.999
O3b	Aminoglycosides	1/4 (25)	4/5 (80)	p=0.206
O3b	Penicillins	4/4 (100)	5/5 (100)	p>0.999
O3b	Cephalosporins	0/4 (0)	4/5 (80)	p=0.048
O3b	Carbapenems	0/4 (0)	0/5 (0)	p>0.999
O3b	Polymyxin	0/4 (0)	0/5 (0)	p>0.999
O3b	Fluoroquinolones	0/4 (0)	4/5 (80)	p=0.048
O3b	Sulfonamides	0/4 (0)	4/5 (80)	p=0.048
O3b	Tetracyclines	0/4 (0)	4/5 (80)	p=0.048
O3b	ESBL	0/4 (0)	4/5 (80)	p=0.048
O3b	MDR	0/4 (0)	4/5 (80)	p=0.048
O4	Aminoglycosides	0/7 (0)	4/5 (80)	p=0.01
O4	Penicillins	7/7 (100)	5/5 (100)	p>0.999
O4	Cephalosporins	0/7 (0)	4/5 (80)	p=0.01
O4	Carbapenems	0/7 (0)	2/5 (40)	p=0.152
O4	Polymyxin	0/7 (0)	0/5 (0)	p>0.999
O4	Fluoroquinolones	0/7 (0)	4/5 (80)	p=0.01
O4	Sulfonamides	0/7 (0)	4/5 (80)	p=0.01
O4	Tetracyclines	0/7 (0)	2/5 (40)	p=0.152
O4	ESBL	0/7 (0)	4/5 (80)	p=0.01
O4	MDR	0/7 (0)	4/5 (80)	p=0.01
O5	Aminoglycosides	18/20 (90)	17/17 (100)	p=0.489
O5	Penicillins	20/20 (100)	17/17 (100)	p>0.999
O5	Cephalosporins	14/20 (70)	17/17 (100)	p=0.022
O5	Carbapenems	17/20 (85)	6/17 (35.294)	p=0.003
O5	Polymyxin	0/20 (0)	0/17 (0)	p>0.999
O5	Fluoroquinolones	15/20 (75)	4/17 (23.529)	p=0.003
O5	Sulfonamides	15/20 (75)	17/17 (100)	p=0.05
O5	Tetracyclines	1/20 (5)	0/17 (0)	p>0.999
O5	ESBL	14/20 (70)	17/17 (100)	p=0.022
O5	MDR	18/20 (90)	17/17 (100)	p=0.489
O-type, n (%)				
O1ab	Aminoglycosides	33/47 (70.213)	43/45 (95.556)	p=0.002
O1ab	Penicillins	47/47 (100)	45/45 (100)	p>0.999
O1ab	Cephalosporins	28/47 (59.574)	40/45 (88.889)	p=0.002

O1ab	Carbapenems	2/47 (4.255)	6/45 (13.333)	p=0.158
O1ab	Polymyxin	2/47 (4.255)	1/46 (2.174)	p>0.999
O1ab	Fluoroquinolones	29/47 (61.702)	10/45 (22.222)	p<0.001
O1ab	Sulfonamides	35/47 (74.468)	23/45 (51.111)	p=0.053
O1ab	Tetracyclines	24/47 (51.064)	5/45 (11.111)	p<0.001
O1ab	ESBL	28/47 (59.574)	40/45 (88.889)	p=0.002
O1ab	MDR	32/47 (68.085)	44/45 (97.778)	p<0.001
O12	Aminoglycosides	0/1 (0)	0/0 (0)	p>0.999
O12	Penicillins	1/1 (100)	0/0 (0)	p>0.999
O12	Cephalosporins	0/1 (0)	0/0 (0)	p>0.999
O12	Carbapenems	0/1 (0)	0/0 (0)	p>0.999
O12	Polymyxin	0/1 (0)	0/0 (0)	p>0.999
O12	Fluoroquinolones	0/1 (0)	0/0 (0)	p>0.999
O12	Sulfonamides	0/1 (0)	0/0 (0)	p>0.999
O12	Tetracyclines	0/1 (0)	0/0 (0)	p>0.999
O12	ESBL	0/1 (0)	0/0 (0)	p>0.999
O12	MDR	0/1 (0)	0/0 (0)	p>0.999
O2a	Aminoglycosides	0/3 (0)	0/2 (0)	p>0.999
O2a	Penicillins	3/3 (100)	2/2 (100)	p>0.999
O2a	Cephalosporins	0/3 (0)	0/2 (0)	p>0.999
O2a	Carbapenems	0/3 (0)	0/2 (0)	p>0.999
O2a	Polymyxin	0/3 (0)	0/2 (0)	p>0.999
O2a	Fluoroquinolones	0/3 (0)	0/2 (0)	p>0.999
O2a	Sulfonamides	0/3 (0)	0/2 (0)	p>0.999
O2a	Tetracyclines	0/3 (0)	0/2 (0)	p>0.999
O2a	ESBL	0/3 (0)	0/2 (0)	p>0.999
O2a	MDR	0/3 (0)	0/2 (0)	p>0.999
O2afg	Aminoglycosides	10/11 (90.909)	22/24 (91.667)	p>0.999
O2afg	Penicillins	11/11 (100)	23/24 (95.833)	p>0.999
O2afg	Cephalosporins	8/11 (72.727)	22/24 (91.667)	p=0.3
O2afg	Carbapenems	0/11 (0)	12/24 (50)	p=0.006
O2afg	Polymyxin	0/11 (0)	0/24 (0)	p>0.999
O2afg	Fluoroquinolones	9/11 (81.818)	19/24 (79.167)	p>0.999
O2afg	Sulfonamides	9/11 (81.818)	23/24 (95.833)	p>0.999
O2afg	Tetracyclines	0/11 (0)	8/24 (33.333)	p=0.034
O2afg	ESBL	8/11 (72.727)	22/24 (91.667)	p=0.3
O2afg	MDR	10/11 (90.909)	23/24 (95.833)	p>0.999
O3/O3a	Aminoglycosides	0/1 (0)	0/0 (0)	p>0.999
O3/O3a	Penicillins	0/1 (0)	0/0 (0)	p>0.999
O3/O3a	Cephalosporins	0/1 (0)	0/0 (0)	p>0.999
O3/O3a	Carbapenems	0/1 (0)	0/0 (0)	p>0.999
O3/O3a	Polymyxin	0/1 (0)	0/0 (0)	p>0.999
O3/O3a	Fluoroquinolones	0/1 (0)	0/0 (0)	p>0.999
O3/O3a	Sulfonamides	0/1 (0)	0/0 (0)	p>0.999
O3/O3a	Tetracyclines	0/1 (0)	0/0 (0)	p>0.999
O3/O3a	ESBL	0/1 (0)	0/0 (0)	p>0.999
O3/O3a	MDR	0/1 (0)	0/0 (0)	p>0.999
O3b	Aminoglycosides	1/4 (25)	4/5 (80)	p=0.206
O3b	Penicillins	4/4 (100)	5/5 (100)	p>0.999
O3b	Cephalosporins	0/4 (0)	4/5 (80)	p=0.048
O3b	Carbapenems	0/4 (0)	0/5 (0)	p>0.999
O3b	Polymyxin	0/4 (0)	0/5 (0)	p>0.999
O3b	Fluoroquinolones	0/4 (0)	4/5 (80)	p=0.048
O3b	Sulfonamides	0/4 (0)	4/5 (80)	p=0.048
O3b	Tetracyclines	0/4 (0)	4/5 (80)	p=0.048
O3b	ESBL	0/4 (0)	4/5 (80)	p=0.048
O3b	MDR	0/4 (0)	4/5 (80)	p=0.048
O4	Aminoglycosides	0/7 (0)	4/5 (80)	p=0.01
O4	Penicillins	7/7 (100)	5/5 (100)	p>0.999
O4	Cephalosporins	0/7 (0)	4/5 (80)	p=0.01
O4	Carbapenems	0/7 (0)	2/5 (40)	p=0.152
O4	Polymyxin	0/7 (0)	0/5 (0)	p>0.999
O4	Fluoroquinolones	0/7 (0)	4/5 (80)	p=0.01
O4	Sulfonamides	0/7 (0)	4/5 (80)	p=0.01
O4	Tetracyclines	0/7 (0)	2/5 (40)	p=0.152
O4	ESBL	0/7 (0)	4/5 (80)	p=0.01

O4	MDR	0/7 (0)	4/5 (80)	p=0.01
O5	Aminoglycosides	18/20 (90)	17/17 (100)	p=0.489
O5	Penicillins	20/20 (100)	17/17 (100)	p>0.999
O5	Cephalosporins	14/20 (70)	17/17 (100)	p=0.022
O5	Carbapenems	17/20 (85)	6/17 (35.294)	p=0.003
O5	Polymyxin	0/20 (0)	0/17 (0)	p>0.999
O5	Fluoroquinolones	15/20 (75)	4/17 (23.529)	p=0.003
O5	Sulfonamides	15/20 (75)	17/17 (100)	p=0.05
O5	Tetracyclines	1/20 (5)	0/17 (0)	p>0.999
O5	ESBL	14/20 (70)	17/17 (100)	p=0.022
O5	MDR	18/20 (90)	17/17 (100)	p=0.489
K-loci, n (%)				
KL10	Aminoglycosides	0/2 (0)	0/0 (0)	p>0.999
KL10	Penicillins	1/2 (50)	0/0 (0)	p>0.999
KL10	Cephalosporins	0/2 (0)	0/0 (0)	p>0.999
KL10	Carbapenems	0/2 (0)	0/0 (0)	p>0.999
KL10	Polymyxin	0/2 (0)	0/0 (0)	p>0.999
KL10	Fluoroquinolones	0/2 (0)	0/0 (0)	p>0.999
KL10	Sulfonamides	0/2 (0)	0/0 (0)	p>0.999
KL10	Tetracyclines	0/2 (0)	0/0 (0)	p>0.999
KL10	ESBL	0/2 (0)	0/0 (0)	p>0.999
KL10	MDR	0/2 (0)	0/0 (0)	p>0.999
KL102	Aminoglycosides	8/8 (100)	18/19 (94.737)	p>0.999
KL102	Penicillins	8/8 (100)	19/19 (100)	p>0.999
KL102	Cephalosporins	7/8 (87.5)	18/19 (94.737)	P=0.068
KL102	Carbapenems	0/8 (0)	12/19 (63.158)	P=0.003
KL102	Polymyxin	0/8 (0)	0/19 (0)	p>0.999
KL102	Fluoroquinolones	8/8 (100)	19/19 (100)	p>0.999
KL102	Sulfonamides	7/8 (87.5)	17/19 (89.474)	P=0.513
KL102	Tetracyclines	0/8 (0)	8/19 (42.105)	p=0.061
KL102	ESBL	7/8 (87.5)	18/19 (94.737)	P=0.513
KL102	MDR	8/8 (100)	19/19 (100)	p>0.999
KL103	Aminoglycosides	1/1 (100)	0/0 (0)	p>0.999
KL103	Penicillins	1/1 (100)	0/0 (0)	p>0.999
KL103	Cephalosporins	0/1 (0)	0/0 (0)	p>0.999
KL103	Carbapenems	0/1 (0)	0/0 (0)	p>0.999
KL103	Polymyxin	0/1 (0)	0/0 (0)	p>0.999
KL103	Fluoroquinolones	0/1 (0)	0/0 (0)	p>0.999
KL103	Sulfonamides	0/1 (0)	0/0 (0)	p>0.999
KL103	Tetracyclines	0/1 (0)	0/0 (0)	p>0.999
KL103	ESBL	0/1 (0)	0/0 (0)	p>0.999
KL103	MDR	0/1 (0)	0/0 (0)	p>0.999
KL106	Aminoglycosides	0/1 (0)	0/0 (0)	p>0.999
KL106	Penicillins	1/1 (100)	0/0 (0)	p>0.999
KL106	Cephalosporins	0/1 (0)	0/0 (0)	p>0.999
KL106	Carbapenems	0/1 (0)	0/0 (0)	p>0.999
KL106	Polymyxin	0/1 (0)	0/0 (0)	p>0.999
KL106	Fluoroquinolones	0/1 (0)	0/0 (0)	p>0.999
KL106	Sulfonamides	0/1 (0)	0/0 (0)	p>0.999
KL106	Tetracyclines	0/1 (0)	0/0 (0)	p>0.999
KL106	ESBL	0/1 (0)	0/0 (0)	p>0.999
KL106	MDR	0/1 (0)	0/0 (0)	p>0.999
KL108	Aminoglycosides	0/0 (0)	1/1 (100)	p>0.999
KL108	Penicillins	0/0 (0)	1/1 (100)	p>0.999
KL108	Cephalosporins	0/0 (0)	0/1 (0)	p>0.999
KL108	Carbapenems	0/0 (0)	0/1 (0)	p>0.999
KL108	Polymyxin	0/0 (0)	0/1 (0)	p>0.999
KL108	Fluoroquinolones	0/0 (0)	0/1 (0)	p>0.999
KL108	Sulfonamides	0/0 (0)	1/1 (100)	p>0.999
KL108	Tetracyclines	0/0 (0)	0/1 (0)	p>0.999
KL108	ESBL	0/0 (0)	0/1 (0)	p>0.999
KL108	MDR	0/0 (0)	1/1 (100)	p>0.999
KL110	Aminoglycosides	1/2 (50)	4/4 (100)	p=0.333
KL110	Penicillins	2/2 (100)	4/4 (100)	p>0.999
KL110	Cephalosporins	0/2 (0)	4/4 (100)	p=0.067
KL110	Carbapenems	0/2 (0)	0/4 (0)	p>0.999

KL110	Polymyxin	0/2 (0)	0/4 (0)	p>0.999
KL110	Fluoroquinolones	0/2 (0)	4/4 (100)	p=0.067
KL110	Sulfonamides	0/2 (0)	4/4 (100)	p=0.067
KL110	Tetracyclines	0/2 (0)	4/4 (100)	p=0.067
KL110	ESBL	0/2 (0)	4/4 (100)	p=0.067
KL110	MDR	0/2 (0)	4/4 (100)	p=0.067
KL112	Aminoglycosides	0/0 (0)	1/1 (100)	p>0.999
KL112	Penicillins	0/0 (0)	1/1 (100)	p>0.999
KL112	Cephalosporins	0/0 (0)	1/1 (100)	p>0.999
KL112	Carbapenems	0/0 (0)	0/1 (0)	p>0.999
KL112	Polymyxin	0/0 (0)	0/1 (0)	p>0.999
KL112	Fluoroquinolones	0/0 (0)	1/1 (100)	p>0.999
KL112	Sulfonamides	0/0 (0)	1/1 (100)	p>0.999
KL112	Tetracyclines	0/0 (0)	1/1 (100)	p>0.999
KL112	ESBL	0/0 (0)	1/1 (100)	p>0.999
KL112	MDR	0/0 (0)	1/1 (100)	p>0.999
KL116	Aminoglycosides	2/2 (100)	0/0 (0)	p>0.999
KL116	Penicillins	2/2 (100)	0/0 (0)	p>0.999
KL116	Cephalosporins	2/2 (100)	0/0 (0)	p>0.999
KL116	Carbapenems	0/2 (0)	0/0 (0)	p>0.999
KL116	Polymyxin	0/2 (0)	0/0 (0)	p>0.999
KL116	Fluoroquinolones	2/2 (100)	0/0 (0)	p>0.999
KL116	Sulfonamides	2/2 (100)	0/0 (0)	p>0.999
KL116	Tetracyclines	0/2 (0)	0/0 (0)	p>0.999
KL116	ESBL	2/2 (100)	0/0 (0)	p>0.999
KL116	MDR	2/2 (100)	0/0 (0)	p>0.999
KL12	Aminoglycosides	0/1 (0)	0/0 (0)	p>0.999
KL12	Penicillins	1/1 (100)	0/0 (0)	p>0.999
KL12	Cephalosporins	0/1 (0)	0/0 (0)	p>0.999
KL12	Carbapenems	0/1 (0)	0/0 (0)	p>0.999
KL12	Polymyxin	0/1 (0)	0/0 (0)	p>0.999
KL12	Fluoroquinolones	0/1 (0)	0/0 (0)	p>0.999
KL12	Sulfonamides	0/1 (0)	0/0 (0)	p>0.999
KL12	Tetracyclines	0/1 (0)	0/0 (0)	p>0.999
KL12	ESBL	0/1 (0)	0/0 (0)	p>0.999
KL12	MDR	0/1 (0)	0/0 (0)	p>0.999
KL125	Aminoglycosides	0/1 (0)	0/0 (0)	p>0.999
KL125	Penicillins	1/1 (100)	0/0 (0)	p>0.999
KL125	Cephalosporins	0/1 (0)	0/0 (0)	p>0.999
KL125	Carbapenems	0/1 (0)	0/0 (0)	p>0.999
KL125	Polymyxin	0/1 (0)	0/0 (0)	p>0.999
KL125	Fluoroquinolones	0/1 (0)	0/0 (0)	p>0.999
KL125	Sulfonamides	0/1 (0)	0/0 (0)	p>0.999
KL125	Tetracyclines	0/1 (0)	0/0 (0)	p>0.999
KL125	ESBL	0/1 (0)	0/0 (0)	p>0.999
KL125	MDR	0/1 (0)	0/0 (0)	p>0.999
KL128	Aminoglycosides	0/1 (0)	0/0 (0)	p>0.999
KL128	Penicillins	1/1 (100)	0/0 (0)	p>0.999
KL128	Cephalosporins	0/1 (0)	0/0 (0)	p>0.999
KL128	Carbapenems	0/1 (0)	0/0 (0)	p>0.999
KL128	Polymyxin	0/1 (0)	0/0 (0)	p>0.999
KL128	Fluoroquinolones	0/1 (0)	0/0 (0)	p>0.999
KL128	Sulfonamides	0/1 (0)	0/0 (0)	p>0.999
KL128	Tetracyclines	0/1 (0)	0/0 (0)	p>0.999
KL128	ESBL	0/1 (0)	0/0 (0)	p>0.999
KL128	MDR	0/1 (0)	0/0 (0)	p>0.999
KL140	Aminoglycosides	0/1 (0)	0/0 (0)	p>0.999
KL140	Penicillins	1/1 (100)	0/0 (0)	p>0.999
KL140	Cephalosporins	0/1 (0)	0/0 (0)	p>0.999
KL140	Carbapenems	0/1 (0)	0/0 (0)	p>0.999
KL140	Polymyxin	0/1 (0)	0/0 (0)	p>0.999
KL140	Fluoroquinolones	0/1 (0)	0/0 (0)	p>0.999
KL140	Sulfonamides	0/1 (0)	0/0 (0)	p>0.999
KL140	Tetracyclines	0/1 (0)	0/0 (0)	p>0.999
KL140	ESBL	0/1 (0)	0/0 (0)	p>0.999
KL140	MDR	0/1 (0)	0/0 (0)	p>0.999

KL142	Aminoglycosides	0/1 (0)	0/0 (0)	p>0.999
KL142	Penicillins	1/1 (100)	0/0 (0)	p>0.999
KL142	Cephalosporins	0/1 (0)	0/0 (0)	p>0.999
KL142	Carbapenems	0/1 (0)	0/0 (0)	p>0.999
KL142	Polymyxin	0/1 (0)	0/0 (0)	p>0.999
KL142	Fluoroquinolones	0/1 (0)	0/0 (0)	p>0.999
KL142	Sulfonamides	0/1 (0)	0/0 (0)	p>0.999
KL142	Tetracyclines	0/1 (0)	0/0 (0)	p>0.999
KL142	ESBL	0/1 (0)	0/0 (0)	p>0.999
KL142	MDR	0/1 (0)	0/0 (0)	p>0.999
KL149	Aminoglycosides	0/0 (0)	27/28 (96.429)	p>0.999
KL149	Penicillins	0/0 (0)	28/28 (100)	p>0.999
KL149	Cephalosporins	0/0 (0)	27/28 (96.429)	p>0.999
KL149	Carbapenems	0/0 (0)	6/28 (21.429)	p>0.999
KL149	Polymyxin	0/0 (0)	0/28 (0)	p>0.999
KL149	Fluoroquinolones	0/0 (0)	8/28 (28.571)	p>0.999
KL149	Sulfonamides	0/0 (0)	8/28 (28.571)	p>0.999
KL149	Tetracyclines	0/0 (0)	2/28 (7.143)	p>0.999
KL149	ESBL	0/0 (0)	27/28 (96.429)	p>0.999
KL149	MDR	0/0 (0)	27/28 (96.429)	p>0.999
KL15	Aminoglycosides	0/5 (0)	0/0 (0)	p>0.999
KL15	Penicillins	5/5 (100)	0/0 (0)	p>0.999
KL15	Cephalosporins	0/5 (0)	0/0 (0)	p>0.999
KL15	Carbapenems	0/5 (0)	0/0 (0)	p>0.999
KL15	Polymyxin	0/5 (0)	0/0 (0)	p>0.999
KL15	Fluoroquinolones	0/5 (0)	0/0 (0)	p>0.999
KL15	Sulfonamides	0/5 (0)	0/0 (0)	p>0.999
KL15	Tetracyclines	0/5 (0)	0/0 (0)	p>0.999
KL15	ESBL	0/5 (0)	0/0 (0)	p>0.999
KL15	MDR	0/5 (0)	0/0 (0)	p>0.999
KL158	Aminoglycosides	0/1 (0)	0/0 (0)	p>0.999
KL158	Penicillins	1/1 (100)	0/0 (0)	p>0.999
KL158	Cephalosporins	0/1 (0)	0/0 (0)	p>0.999
KL158	Carbapenems	0/1 (0)	0/0 (0)	p>0.999
KL158	Polymyxin	0/1 (0)	0/0 (0)	p>0.999
KL158	Fluoroquinolones	0/1 (0)	0/0 (0)	p>0.999
KL158	Sulfonamides	0/1 (0)	0/0 (0)	p>0.999
KL158	Tetracyclines	0/1 (0)	0/0 (0)	p>0.999
KL158	ESBL	0/1 (0)	0/0 (0)	p>0.999
KL158	MDR	0/1 (0)	0/0 (0)	p>0.999
KL16	Aminoglycosides	0/0 (0)	0/1 (0)	p>0.999
KL16	Penicillins	0/0 (0)	1/1 (100)	p>0.999
KL16	Cephalosporins	0/0 (0)	1/1 (100)	p>0.999
KL16	Carbapenems	0/0 (0)	0/1 (0)	p>0.999
KL16	Polymyxin	0/0 (0)	0/1 (0)	p>0.999
KL16	Fluoroquinolones	0/0 (0)	0/1 (0)	p>0.999
KL16	Sulfonamides	0/0 (0)	1/1 (100)	p>0.999
KL16	Tetracyclines	0/0 (0)	0/1 (0)	p>0.999
KL16	ESBL	0/0 (0)	1/1 (100)	p>0.999
KL16	MDR	0/0 (0)	1/1 (100)	p>0.999
KL17	Aminoglycosides	21/22 (95.455)	0/0 (0)	p>0.999
KL17	Penicillins	22/22 (100)	0/0 (0)	p>0.999
KL17	Cephalosporins	20/22 (90.909)	0/0 (0)	p>0.999
KL17	Carbapenems	1/22 (4.545)	0/0 (0)	p>0.999
KL17	Polymyxin	1/22 (4.545)	0/0 (0)	p>0.999
KL17	Fluoroquinolones	20/22 (90.909)	0/0 (0)	p>0.999
KL17	Sulfonamides	21/22 (95.455)	0/0 (0)	p>0.999
KL17	Tetracyclines	22/22 (100)	0/0 (0)	p>0.999
KL17	ESBL	20/22 (90.909)	0/0 (0)	p>0.999
KL17	MDR	21/22 (95.455)	0/0 (0)	p>0.999
KL2	Aminoglycosides	0/0 (0)	8/9 (88.889)	p>0.999
KL2	Penicillins	0/0 (0)	8/9 (88.889)	p>0.999
KL2	Cephalosporins	0/0 (0)	7/9 (77.778)	p>0.999
KL2	Carbapenems	0/0 (0)	1/9 (11.111)	p>0.999
KL2	Polymyxin	0/0 (0)	1/9 (11.111)	p>0.999
KL2	Fluoroquinolones	0/0 (0)	0/9 (0)	p>0.999

KL2	Sulfonamides	0/0 (0)	8/9 (88.889)	p>0.999
KL2	Tetracyclines	0/0 (0)	0/9 (0)	p>0.999
KL2	ESBL	0/0 (0)	7/9 (77.778)	p>0.999
KL2	MDR	0/0 (0)	8/9 (88.889)	p>0.999
KL24	Aminoglycosides	0/4 (0)	0/0 (0)	p>0.999
KL24	Penicillins	4/4 (100)	0/0 (0)	p>0.999
KL24	Cephalosporins	0/4 (0)	0/0 (0)	p>0.999
KL24	Carbapenems	0/4 (0)	0/0 (0)	p>0.999
KL24	Polymyxin	0/4 (0)	0/0 (0)	p>0.999
KL24	Fluoroquinolones	0/4 (0)	0/0 (0)	p>0.999
KL24	Sulfonamides	3/4 (75)	0/0 (0)	p>0.999
KL24	Tetracyclines	0/4 (0)	0/0 (0)	p>0.999
KL24	ESBL	0/4 (0)	0/0 (0)	p>0.999
KL24	MDR	0/4 (0)	0/0 (0)	p>0.999
KL25	Aminoglycosides	18/20 (90)	21/21 (100)	p=0.232
KL25	Penicillins	20/20 (100)	21/21 (100)	p>0.999
KL25	Cephalosporins	14/20 (70)	19/21 (90.476)	p=0.13
KL25	Carbapenems	17/20 (85)	6/21 (28.571)	p<0.001
KL25	Polymyxin	0/20 (0)	0/21 (0)	p>0.999
KL25	Fluoroquinolones	15/20 (75)	5/21 (23.81)	p=0.002
KL25	Sulfonamides	15/20 (75)	21/21 (100)	p=0.021
KL25	Tetracyclines	1/20 (5)	1/21 (4.762)	p>0.999
KL25	ESBL	14/20 (70)	19/21 (90.476)	p=0.13
KL25	MDR	18/20 (90)	21/21 (100)	p=0.232
KL28	Aminoglycosides	0/0 (0)	0/2 (0)	p>0.999
KL28	Penicillins	0/0 (0)	2/2 (100)	p>0.999
KL28	Cephalosporins	0/0 (0)	0/2 (0)	p>0.999
KL28	Carbapenems	0/0 (0)	0/2 (0)	p>0.999
KL28	Polymyxin	0/0 (0)	0/2 (0)	p>0.999
KL28	Fluoroquinolones	0/0 (0)	0/2 (0)	p>0.999
KL28	Sulfonamides	0/0 (0)	0/2 (0)	p>0.999
KL28	Tetracyclines	0/0 (0)	0/2 (0)	p>0.999
KL28	ESBL	0/0 (0)	0/2 (0)	p>0.999
KL28	MDR	0/0 (0)	0/2 (0)	p>0.999
KL3	Aminoglycosides	2/2 (100)	3/3 (100)	p>0.999
KL3	Penicillins	2/2 (100)	3/3 (100)	p>0.999
KL3	Cephalosporins	0/2 (0)	3/3 (100)	p=0.1
KL3	Carbapenems	0/2 (0)	0/3 (0)	p>0.999
KL3	Polymyxin	0/2 (0)	0/3 (0)	p>0.999
KL3	Fluoroquinolones	0/2 (0)	1/3 (33.333)	p>0.999
KL3	Sulfonamides	2/2 (100)	3/3 (100)	p>0.999
KL3	Tetracyclines	2/2 (100)	1/3 (33.333)	p=0.4
KL3	ESBL	0/2 (0)	3/3 (100)	p=0.1
KL3	MDR	2/2 (100)	3/3 (100)	p>0.999
KL30	Aminoglycosides	0/1 (0)	2/2 (100)	p=0.333
KL30	Penicillins	1/1 (100)	2/2 (100)	p>0.999
KL30	Cephalosporins	0/1 (0)	2/2 (100)	p=0.333
KL30	Carbapenems	0/1 (0)	1/2 (50)	p>0.999
KL30	Polymyxin	0/1 (0)	0/2 (0)	p>0.999
KL30	Fluoroquinolones	0/1 (0)	2/2 (100)	p=0.333
KL30	Sulfonamides	0/1 (0)	2/2 (100)	p=0.333
KL30	Tetracyclines	0/1 (0)	1/2 (50)	p>0.999
KL30	ESBL	0/1 (0)	2/2 (100)	p=0.333
KL30	MDR	0/1 (0)	2/2 (100)	p=0.333
KL38	Aminoglycosides	0/1 (0)	0/0 (0)	p>0.999
KL38	Penicillins	1/1 (100)	0/0 (0)	p>0.999
KL38	Cephalosporins	0/1 (0)	0/0 (0)	p>0.999
KL38	Carbapenems	0/1 (0)	0/0 (0)	p>0.999
KL38	Polymyxin	0/1 (0)	0/0 (0)	p>0.999
KL38	Fluoroquinolones	0/1 (0)	0/0 (0)	p>0.999
KL38	Sulfonamides	0/1 (0)	0/0 (0)	p>0.999
KL38	Tetracyclines	0/1 (0)	0/0 (0)	p>0.999
KL38	ESBL	0/1 (0)	0/0 (0)	p>0.999
KL38	MDR	0/1 (0)	0/0 (0)	p>0.999
KL39	Aminoglycosides	0/1 (0)	0/0 (0)	p>0.999
KL39	Penicillins	1/1 (100)	0/0 (0)	p>0.999

KL39	Cephalosporins	0/1 (0)	0/0 (0)	p>0.999
KL39	Carbapenems	0/1 (0)	0/0 (0)	p>0.999
KL39	Polymyxin	1/1 (100)	0/0 (0)	p>0.999
KL39	Fluoroquinolones	0/1 (0)	0/0 (0)	p>0.999
KL39	Sulfonamides	0/1 (0)	0/0 (0)	p>0.999
KL39	Tetracyclines	0/1 (0)	0/0 (0)	p>0.999
KL39	ESBL	0/1 (0)	0/0 (0)	p>0.999
KL39	MDR	0/1 (0)	0/0 (0)	p>0.999
KL42	Aminoglycosides	0/1 (0)	0/0 (0)	p>0.999
KL42	Penicillins	1/1 (100)	0/0 (0)	p>0.999
KL42	Cephalosporins	0/1 (0)	0/0 (0)	p>0.999
KL42	Carbapenems	0/1 (0)	0/0 (0)	p>0.999
KL42	Polymyxin	0/1 (0)	0/0 (0)	p>0.999
KL42	Fluoroquinolones	0/1 (0)	0/0 (0)	p>0.999
KL42	Sulfonamides	0/1 (0)	0/0 (0)	p>0.999
KL42	Tetracyclines	0/1 (0)	0/0 (0)	p>0.999
KL42	ESBL	0/1 (0)	0/0 (0)	p>0.999
KL42	MDR	0/1 (0)	0/0 (0)	p>0.999
KL45	Aminoglycosides	0/1 (0)	0/0 (0)	p>0.999
KL45	Penicillins	1/1 (100)	0/0 (0)	p>0.999
KL45	Cephalosporins	0/1 (0)	0/0 (0)	p>0.999
KL45	Carbapenems	0/1 (0)	0/0 (0)	p>0.999
KL45	Polymyxin	0/1 (0)	0/0 (0)	p>0.999
KL45	Fluoroquinolones	0/1 (0)	0/0 (0)	p>0.999
KL45	Sulfonamides	0/1 (0)	0/0 (0)	p>0.999
KL45	Tetracyclines	0/1 (0)	0/0 (0)	p>0.999
KL45	ESBL	0/1 (0)	0/0 (0)	p>0.999
KL45	MDR	0/1 (0)	0/0 (0)	p>0.999
KL46	Aminoglycosides	0/0 (0)	0/1 (0)	p>0.999
KL46	Penicillins	0/0 (0)	1/1 (100)	p>0.999
KL46	Cephalosporins	0/0 (0)	0/1 (0)	p>0.999
KL46	Carbapenems	0/0 (0)	0/1 (0)	p>0.999
KL46	Polymyxin	0/0 (0)	0/1 (0)	p>0.999
KL46	Fluoroquinolones	0/0 (0)	0/1 (0)	p>0.999
KL46	Sulfonamides	0/0 (0)	0/1 (0)	p>0.999
KL46	Tetracyclines	0/0 (0)	0/1 (0)	p>0.999
KL46	ESBL	0/0 (0)	0/1 (0)	p>0.999
KL46	MDR	0/0 (0)	0/1 (0)	p>0.999
KL51	Aminoglycosides	1/1 (100)	1/1 (100)	p>0.999
KL51	Penicillins	1/1 (100)	1/1 (100)	p>0.999
KL51	Cephalosporins	0/1 (0)	1/1 (100)	p>0.999
KL51	Carbapenems	1/1 (100)	0/1 (0)	p>0.999
KL51	Polymyxin	0/1 (0)	0/1 (0)	p>0.999
KL51	Fluoroquinolones	1/1 (100)	0/1 (0)	p>0.999
KL51	Sulfonamides	1/1 (100)	1/1 (100)	p>0.999
KL51	Tetracyclines	0/1 (0)	1/1 (100)	p>0.999
KL51	ESBL	0/1 (0)	1/1 (100)	p>0.999
KL51	MDR	1/1 (100)	1/1 (100)	p>0.999
KL60	Aminoglycosides	0/1 (0)	0/0 (0)	p>0.999
KL60	Penicillins	1/1 (100)	0/0 (0)	p>0.999
KL60	Cephalosporins	0/1 (0)	0/0 (0)	p>0.999
KL60	Carbapenems	0/1 (0)	0/0 (0)	p>0.999
KL60	Polymyxin	0/1 (0)	0/0 (0)	p>0.999
KL60	Fluoroquinolones	0/1 (0)	0/0 (0)	p>0.999
KL60	Sulfonamides	0/1 (0)	0/0 (0)	p>0.999
KL60	Tetracyclines	0/1 (0)	0/0 (0)	p>0.999
KL60	ESBL	0/1 (0)	0/0 (0)	p>0.999
KL60	MDR	0/1 (0)	0/0 (0)	p>0.999
KL61	Aminoglycosides	0/1 (0)	0/0 (0)	p>0.999
KL61	Penicillins	1/1 (100)	0/0 (0)	p>0.999
KL61	Cephalosporins	0/1 (0)	0/0 (0)	p>0.999
KL61	Carbapenems	0/1 (0)	0/0 (0)	p>0.999
KL61	Polymyxin	0/1 (0)	0/0 (0)	p>0.999
KL61	Fluoroquinolones	0/1 (0)	0/0 (0)	p>0.999
KL61	Sulfonamides	0/1 (0)	0/0 (0)	p>0.999
KL61	Tetracyclines	0/1 (0)	0/0 (0)	p>0.999

KL61	ESBL	0/1 (0)	0/0 (0)	p>0.999
KL61	MDR	0/1 (0)	0/0 (0)	p>0.999
KL62	Aminoglycosides	0/1 (0)	3/3 (100)	p=0.25
KL62	Penicillins	1/1 (100)	3/3 (100)	p>0.999
KL62	Cephalosporins	0/1 (0)	3/3 (100)	p=0.25
KL62	Carbapenems	0/1 (0)	0/3 (0)	p>0.999
KL62	Polymyxin	0/1 (0)	0/3 (0)	p>0.999
KL62	Fluoroquinolones	0/1 (0)	0/3 (0)	p>0.999
KL62	Sulfonamides	0/1 (0)	0/3 (0)	p>0.999
KL62	Tetracyclines	0/1 (0)	0/3 (0)	p>0.999
KL62	ESBL	0/1 (0)	3/3 (100)	p=0.25
KL62	MDR	0/1 (0)	3/3 (100)	p=0.25
KL63	Aminoglycosides	0/1 (0)	0/0 (0)	p>0.999
KL63	Penicillins	1/1 (100)	0/0 (0)	p>0.999
KL63	Cephalosporins	0/1 (0)	0/0 (0)	p>0.999
KL63	Carbapenems	0/1 (0)	0/0 (0)	p>0.999
KL63	Polymyxin	0/1 (0)	0/0 (0)	p>0.999
KL63	Fluoroquinolones	0/1 (0)	0/0 (0)	p>0.999
KL63	Sulfonamides	0/1 (0)	0/0 (0)	p>0.999
KL63	Tetracyclines	0/1 (0)	0/0 (0)	p>0.999
KL63	ESBL	0/1 (0)	0/0 (0)	p>0.999
KL63	MDR	0/1 (0)	0/0 (0)	p>0.999
KL7	Aminoglycosides	0/0 (0)	0/1 (0)	p>0.999
KL7	Penicillins	0/0 (0)	1/1 (100)	p>0.999
KL7	Cephalosporins	0/0 (0)	0/1 (0)	p>0.999
KL7	Carbapenems	0/0 (0)	0/1 (0)	p>0.999
KL7	Polymyxin	0/0 (0)	0/1 (0)	p>0.999
KL7	Fluoroquinolones	0/0 (0)	0/1 (0)	p>0.999
KL7	Sulfonamides	0/0 (0)	0/1 (0)	p>0.999
KL7	Tetracyclines	0/0 (0)	0/1 (0)	p>0.999
KL7	ESBL	0/0 (0)	0/1 (0)	p>0.999
KL7	MDR	0/0 (0)	0/1 (0)	p>0.999
KL8	Aminoglycosides	7/7 (100)	1/1 (100)	p>0.999
KL8	Penicillins	7/7 (100)	1/1 (100)	p>0.999
KL8	Cephalosporins	7/7 (100)	1/1 (100)	p>0.999
KL8	Carbapenems	0/7 (0)	0/1 (0)	p>0.999
KL8	Polymyxin	0/7 (0)	0/1 (0)	p>0.999
KL8	Fluoroquinolones	6/7 (85.714)	1/1 (100)	p>0.999
KL8	Sulfonamides	7/7 (100)	1/1 (100)	p>0.999
KL8	Tetracyclines	0/7 (0)	0/1 (0)	p>0.999
KL8	ESBL	7/7 (100)	1/1 (100)	p>0.999
KL8	MDR	7/7 (100)	1/1 (100)	p>0.999
KL9	Aminoglycosides	1/2 (50)	0/0 (0)	p>0.999
KL9	Penicillins	2/2 (100)	0/0 (0)	p>0.999
KL9	Cephalosporins	0/2 (0)	0/0 (0)	p>0.999
KL9	Carbapenems	0/2 (0)	0/0 (0)	p>0.999
KL9	Polymyxin	0/2 (0)	0/0 (0)	p>0.999
KL9	Fluoroquinolones	1/2 (50)	0/0 (0)	p>0.999
KL9	Sulfonamides	1/2 (50)	0/0 (0)	p>0.999
KL9	Tetracyclines	0/2 (0)	0/0 (0)	p>0.999
KL9	ESBL	0/2 (0)	0/0 (0)	p>0.999
KL9	MDR	1/2 (50)	0/0 (0)	p>0.999

Abbreviations: ESBL extended spectrum β -lactamase, MDR – Multi-drug resistance, ST = sequence type.
P-values of 0.05 are considered significant