



'n Nuwe ingenieursfakulteitsgebou vir die Noordwes Universiteit.

deur
Stephan Smit.

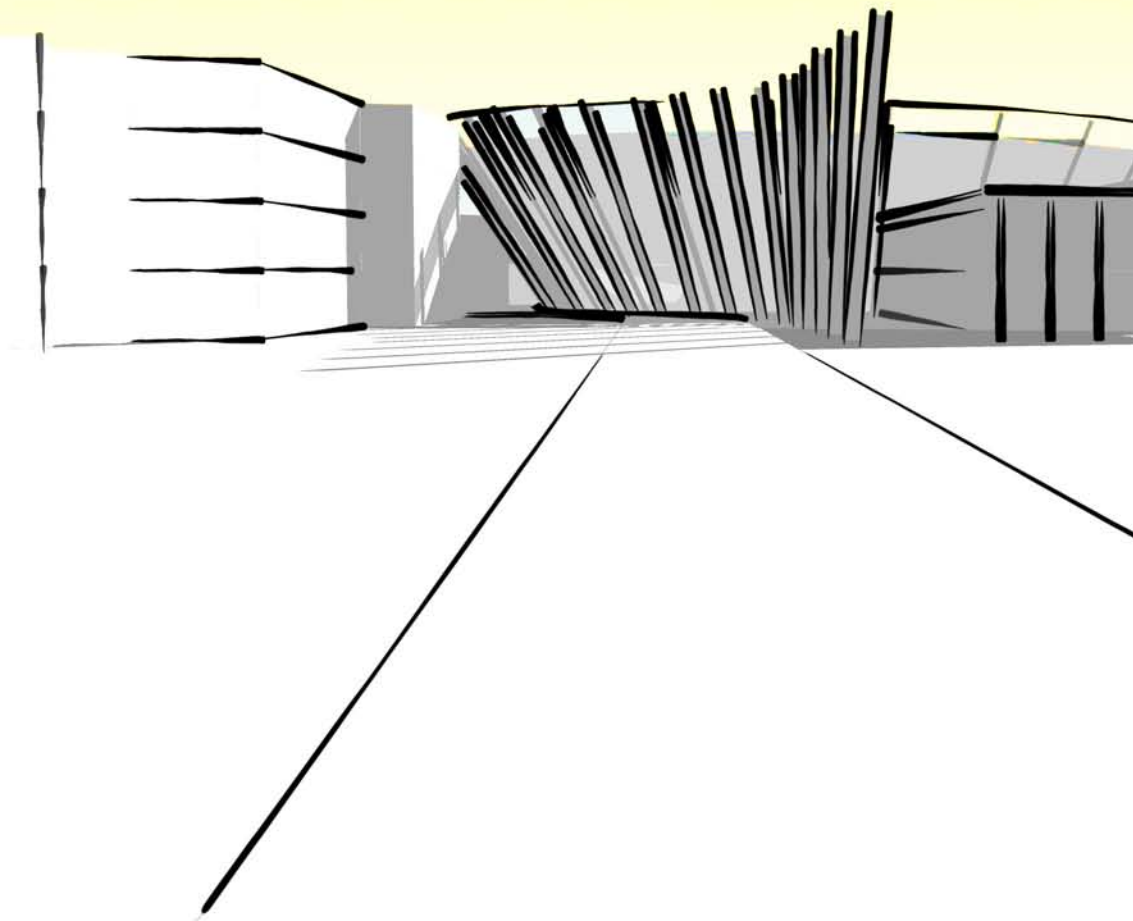
gelei deur
Prof. P. Vosloo.

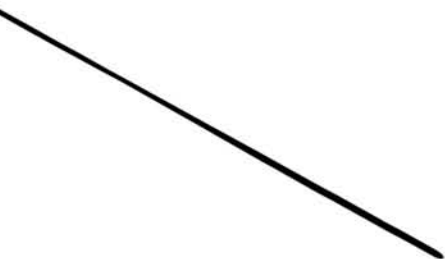
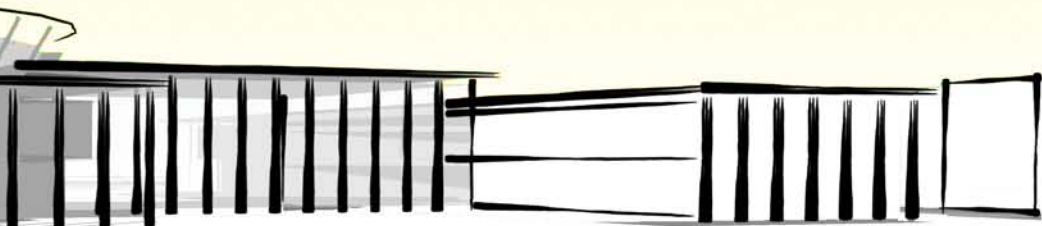
ateljeehoof:
Mnr. J. Laubscher.

UNIVERSITEIT VAN PRETORIA, DEPARTEMENT ARGITEKTUUR
Ter gedeeltelike vervulling van die graad Magister in Argitektuur (Professioneel)
in die Fakulteit Ingenieurswese, Bou-Omgewing en Inligtingstegnologie.

2009.

aan madel





SUMMARY

This study entails the design of a new engineering faculty building for the University of the North West's (NWU) main campus at Potchefstroom.

The design is influenced by considerations regarding the strengthening of the spatial qualities of the existing main campus, the campus's relationship with its academic surrounds, requirements as stated by the office of the dean (faculty of engineering, NWU) and a commitment to sustainable design.

The problem is addressed on the level of form. The answer is therefore spatial. A flexible architecture evolves.

OPSOMMING

Die studie behels die ontwerp van 'n nuwe ingenieursfakulteitsgebou vir die Noordwes Universiteit (NWU) se hoof kampus te Potchefstroom.

Invloede op die vorming van die ontwerp is in hoofsaak oorwegings rondom die versterking van die ruimtelike kwaliteite van die bestaande kampus, die kampus se verband met sy akademiese omgewing, behoeftes gestel deur die kantoor van die dekaan (fakulteit ingenieurswese, NWU) en 'n verbintenis tot volhoubare ontwikkeling.

Die probleem word aangespreek op die vlak van vorm. Die antwoord is dus ruimtelik. 'n Buigsame argitektuur ontwikkel.

Inhoudsopgawe

projek beskrywing	01
literatuurstudie	04
konteksstudie	20
presedentestudie	40
grondslag dokument	44
ontwerp- en tegniese ontwikkeling	52
tekeninge	96
bronnelys	134
figuurverwysings	140
bylae	144