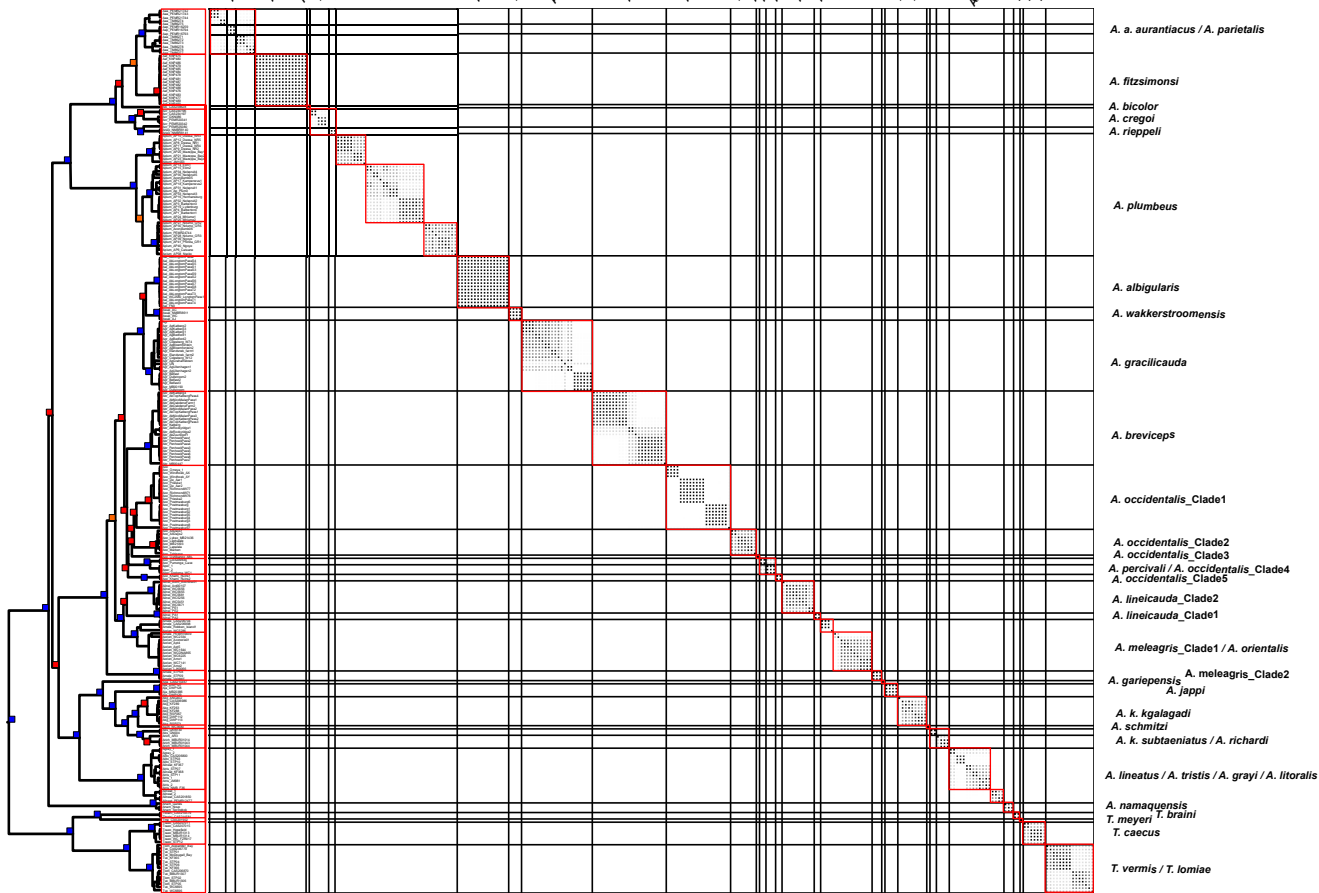


■ $PP \geq 0.95$

■ $0.95 > PP \geq 0.90$

■ $PP < 0.90$

A. a. aurantiacus / A. parietalis
A. fitsimensi
A. bicolor
A. cregoi
A. rieppelli
A. plumbeus
A. albigularis
A. wakkerstroemensis
A. gracilicauda
A. breviceps
A. occidentalis_Clade1
A. occidentalis_Clade2
A. percivali / A. occidentalis_Clade3
A. lineicauda_Clade2
A. lineicauda_Clade1
A. meleagris_Clade1 / A. orientalis
A. meleagris_Clade2
A. k. kgalagadi
A. k. schmitzi
A. k. subtaeniatus / A. richardi
A. lineatus / A. tristis / A. grayi / A. littoralis
T. namaquensis
T. braini
T. caecus
T. vermisi / T. lomiae



0.03 Subst/site

Genetic distance scale and a secondary phylogenetic tree.

A. a. aurantiacus / A. parietalis
A. fitsimensi
A. bicolor
A. cregoi
A. rieppelli
A. plumbeus
A. albigularis
A. wakkerstroemensis
A. gracilicauda
A. breviceps
A. occidentalis_Clade1
A. occidentalis_Clade2
A. occidentalis_Clade3
A. percivali / A. occidentalis_Clade4
A. occidentalis_Clade5
A. lineicauda_Clade2
A. lineicauda_Clade1
A. meleagris_Clade1 / A. orientalis
A. gariepensis
A. meleagris_Clade2
A. joppi
A. k. kgalagadi
A. schmitzi
A. k. subtaeniatus / A. richardi
A. lineatus / A. tristis / A. grayi / A. littoralis
A. namaquensis
T. meyeri / T. braini
T. caecus
T. vermisi / T. lomiae