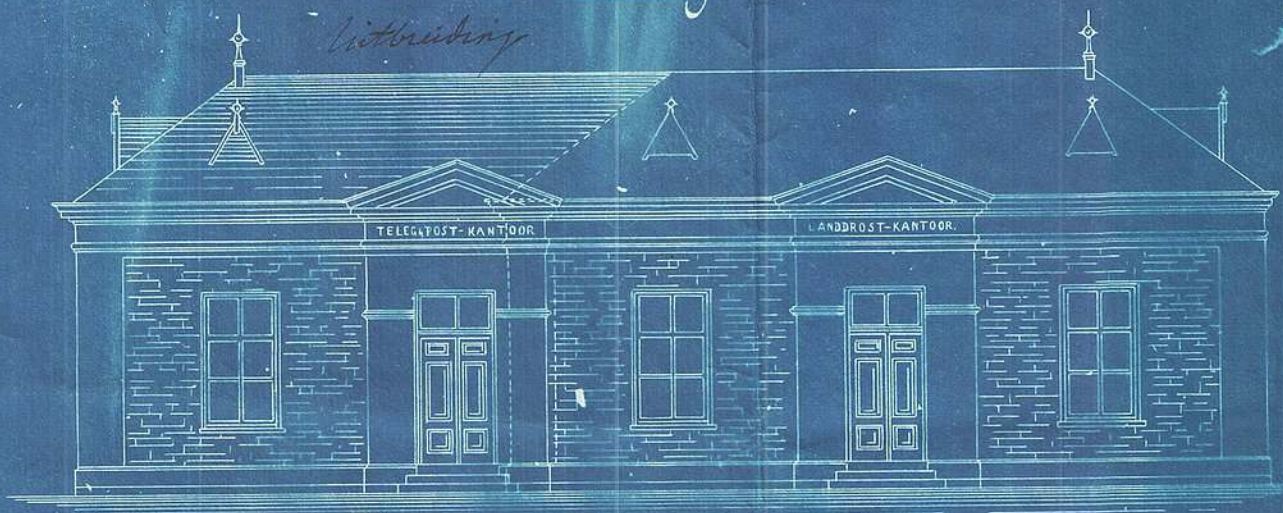




Plan met
R 620/101

Aanbouw Telegraaf-kantoor te Landdrost en Post-kantoor te Amsterdam en Piet Pretief.

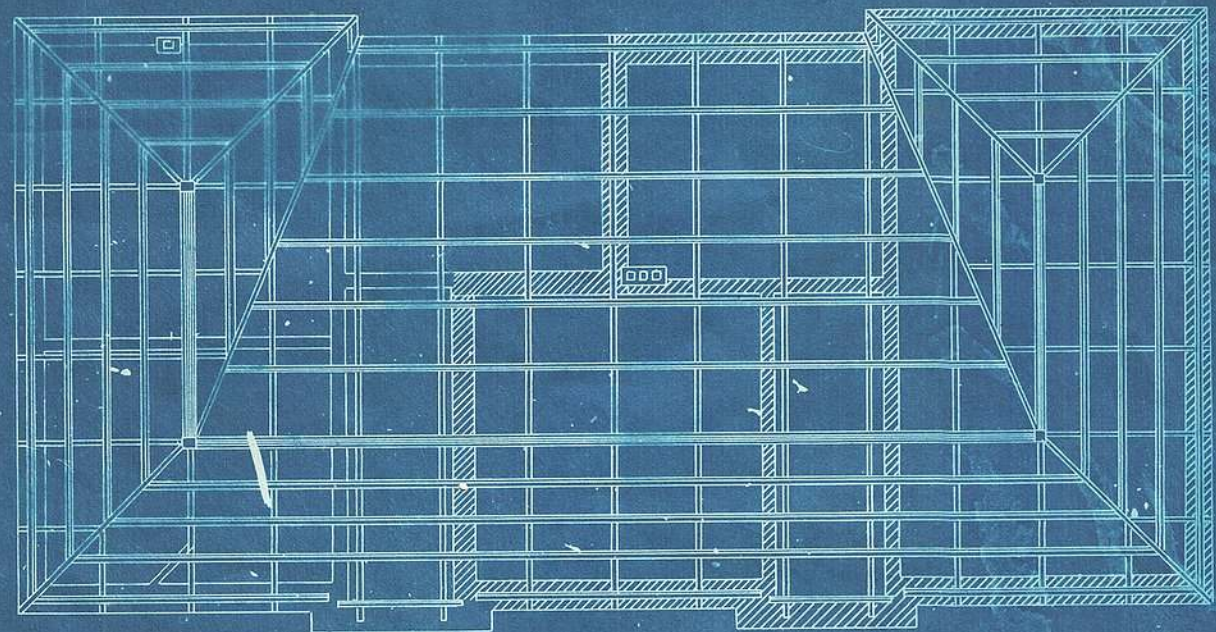
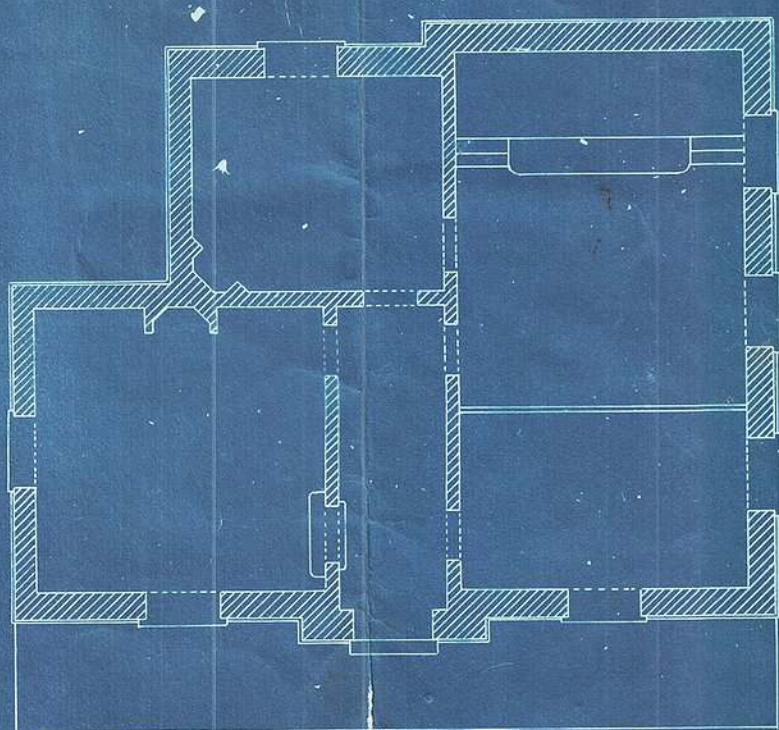
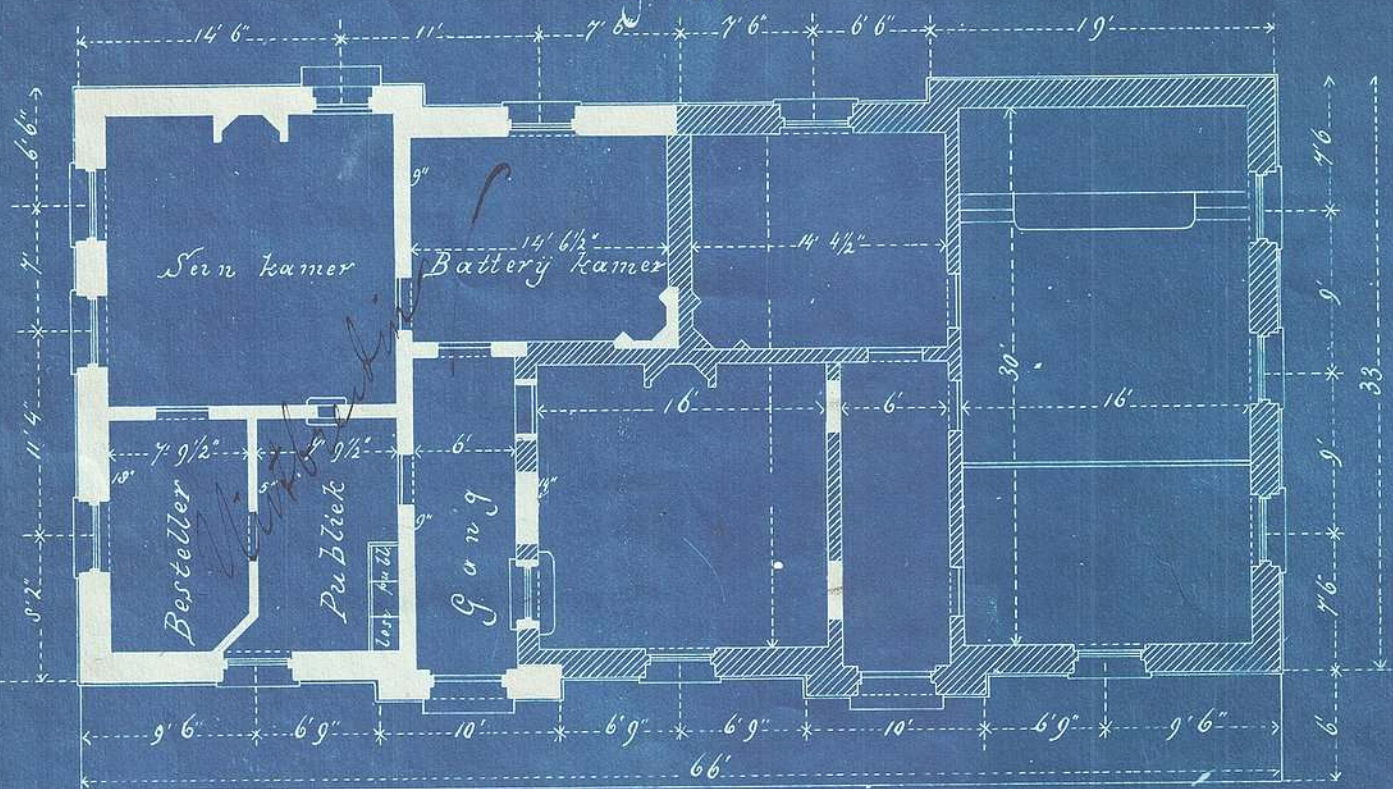
Voor-aanzicht.



Platte grond met nieuw te bouwen gedeelte.

Platte grond te Bestaand gebouw

Kapplan



Schaal 1/8 dm per voet.

Pretoria 3 Juli 1890.

W. H. W. de
Gouv. Ing. Architect