

h o o f s t u k

07

T

tekeninge

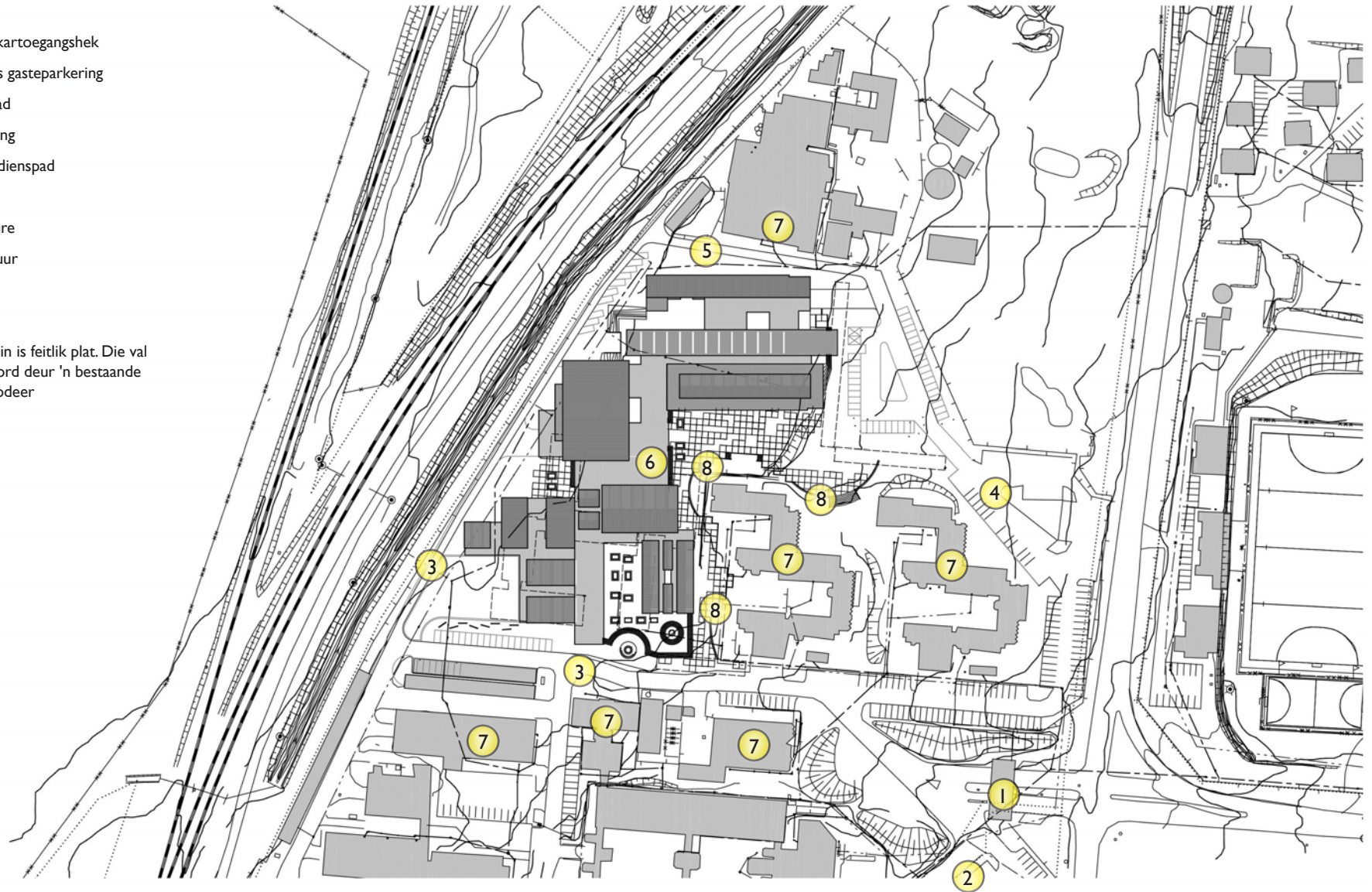
figuur 8.1: terreinplan

legende:

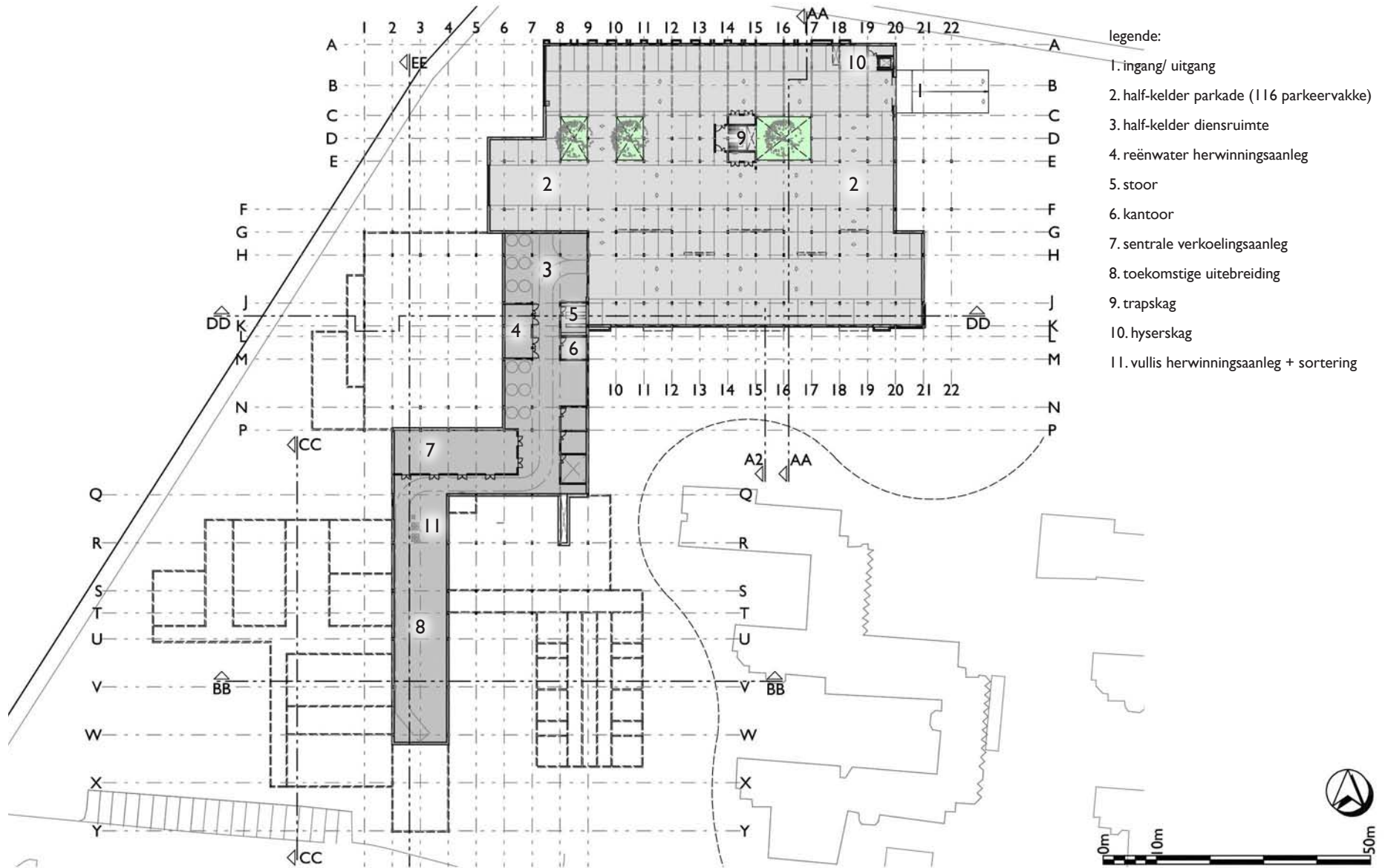
1. bestaande motorkartoegangshok
2. bestaande kampus gasteparkering
3. bestaande dienspad
4. bestaande parkering
5. nuwe een-riktig dienspad
6. nuwe gebou
7. bestaande strukture
8. bestaande keermuur

NOTA:

Die bestaande terrein is feitlik plat. Die val van die omgewing word deur 'n bestaande keermuur geakkomodeer



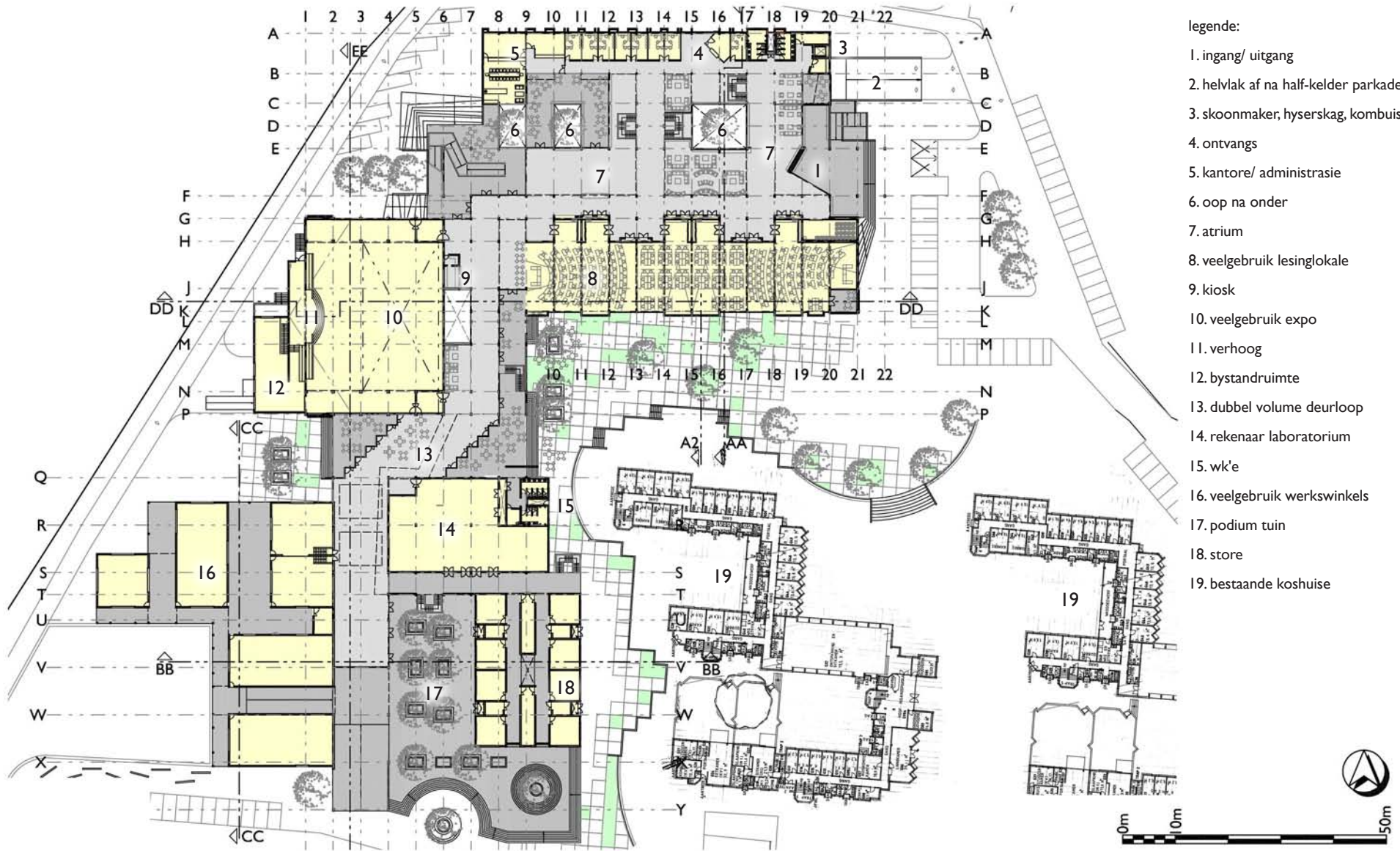
figuur 8.2: keldervloerplan



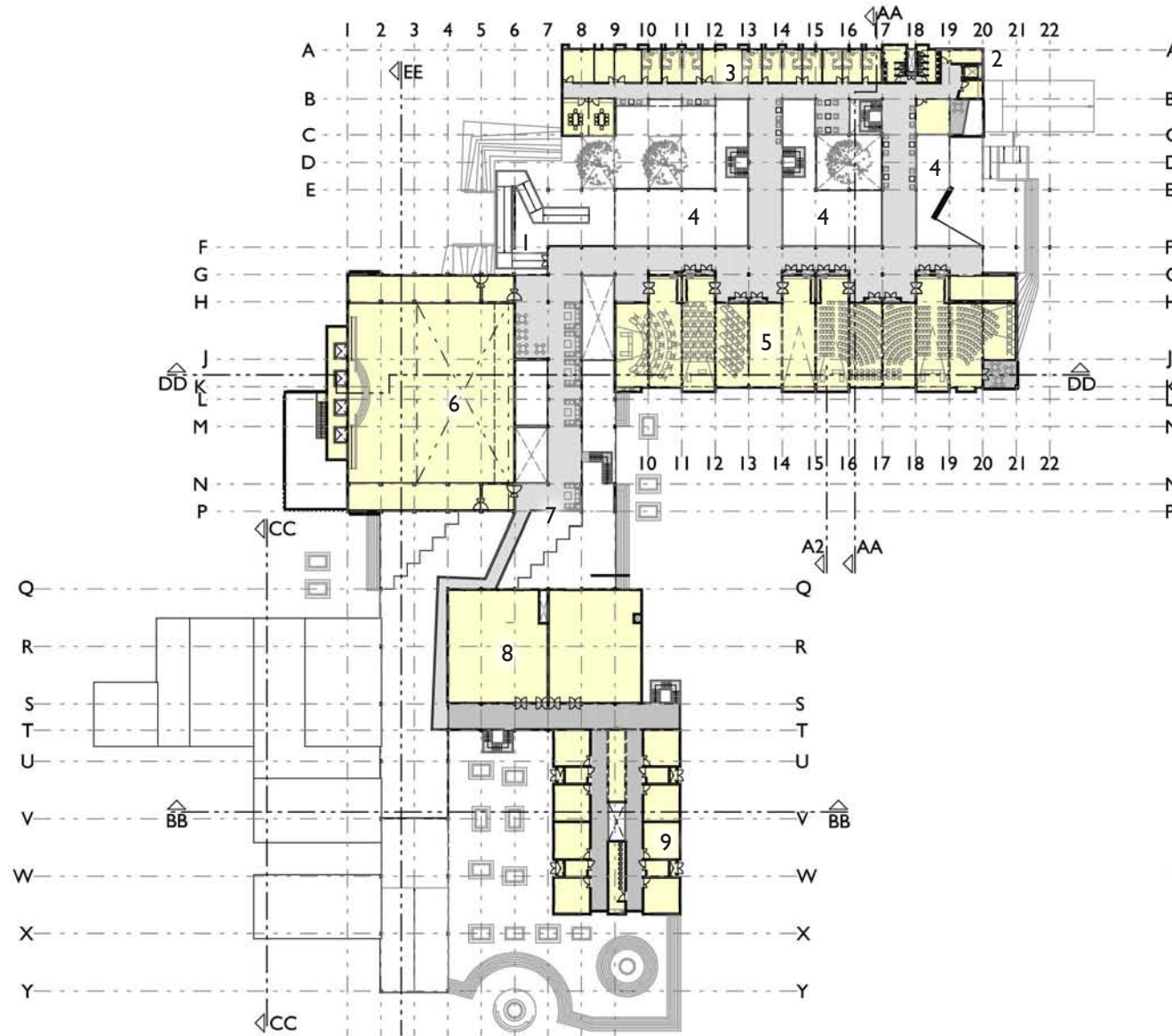
figuur 8.3: grondvloerplan

legende:

1. ingang/ uitgang
2. helvlak af na half-kelder parkade
3. skoonmaker, hyserskag, kombuis
4. ontvangs
5. kantore/ administrasie
6. oop na onder
7. atrium
8. veelgebruik lesinglokale
9. kiosk
10. veelgebruik expo
11. verhoog
12. bystrandruimte
13. dubbel volume deurloop
14. rekenaar laboratorium
15. wk'e
16. veelgebruik werksinkels
17. podium tuin
18. store
19. bestaande koshuise



figuur 8.4: eerste vloerplan



legende:

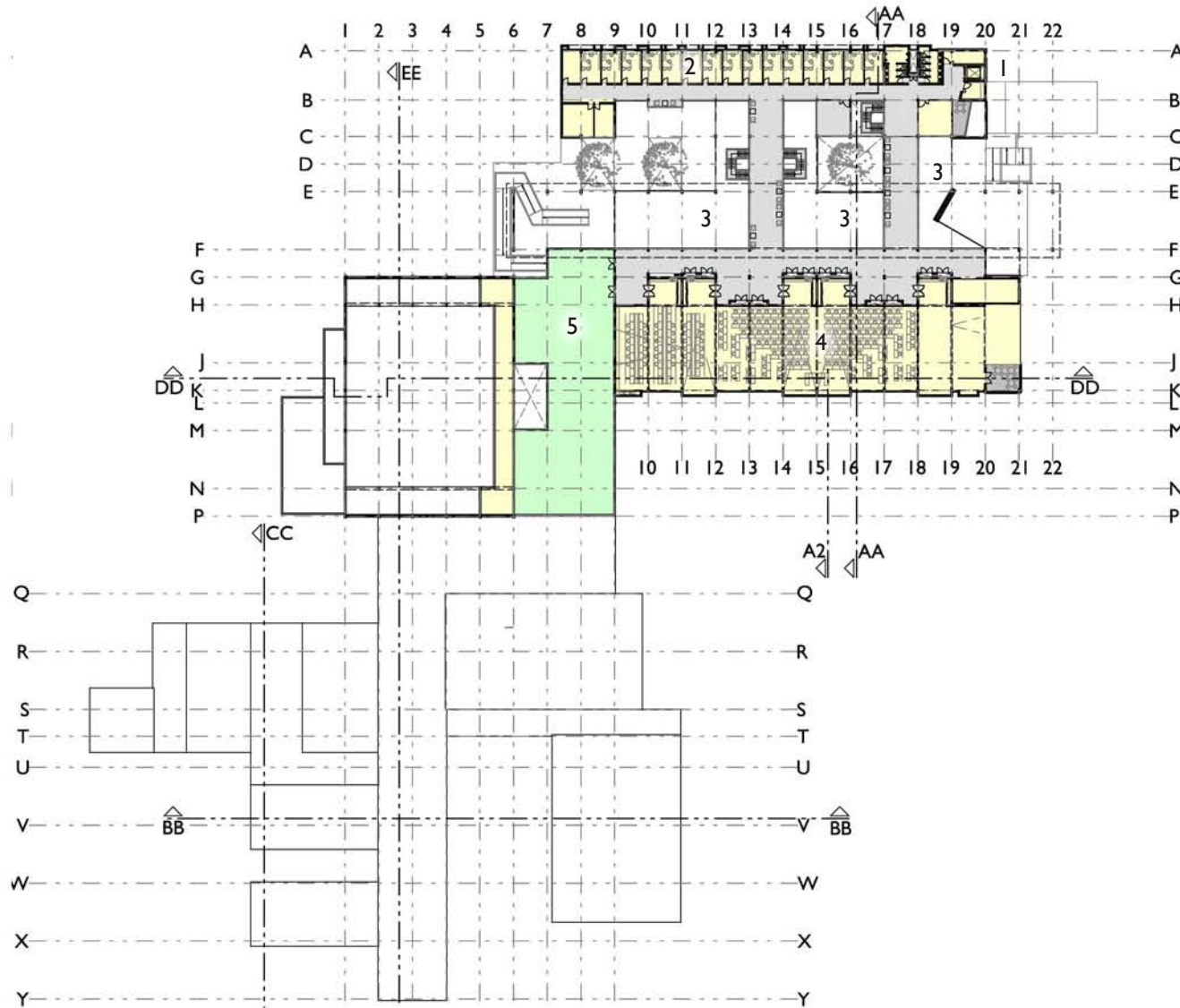
1. helvlak vanaf grondvloer
2. skoonmaker, hyserskag, kombuis
3. kantore/ administrasie
4. atrium
5. veelgebruik lesinglokale
6. veelgebruik expo
7. dubbel volume deurloop
8. voorgraadse laboratoriums
9. voorgaadse projek laboratoriums



figuur 8.5 tweedevloerplan

legende:

1. skoonmaker, hyserskag, kombuis
2. kantore/ administrasie
3. atrium
4. veelgebruik lesinglokale
5. daktuin



figuur 8.6: dakplan



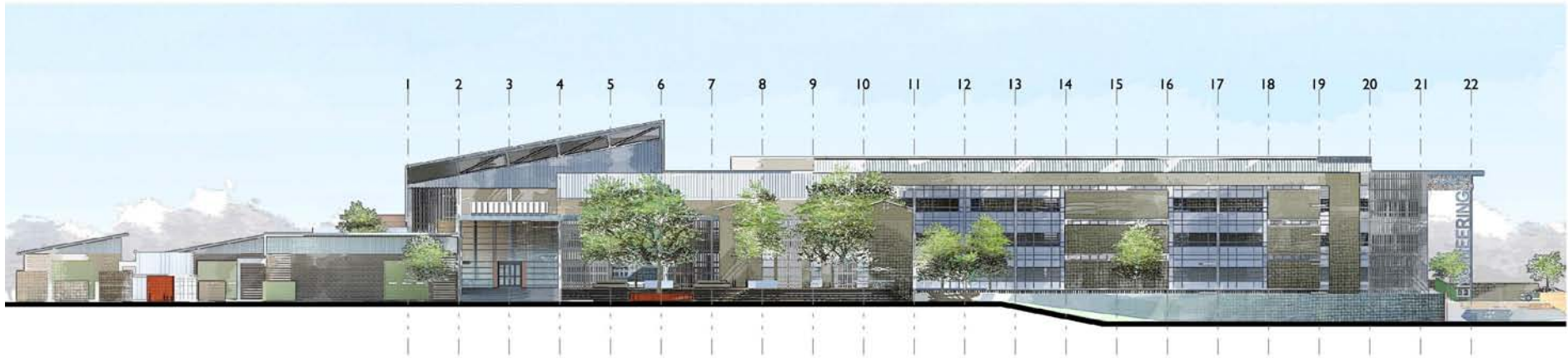
figuur 8.7: noordaansig



figuur 8.8: oosaansig



figuur 8.9: suidaansig

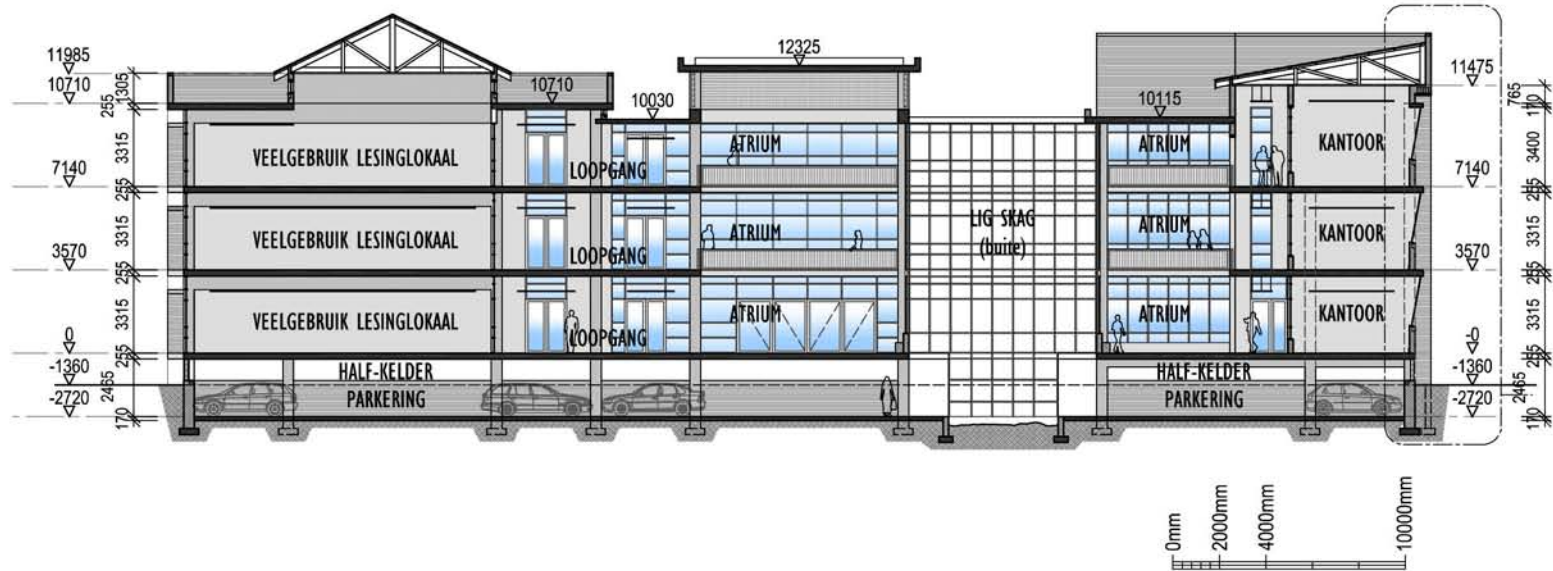


figuur 8.10: wesaansig

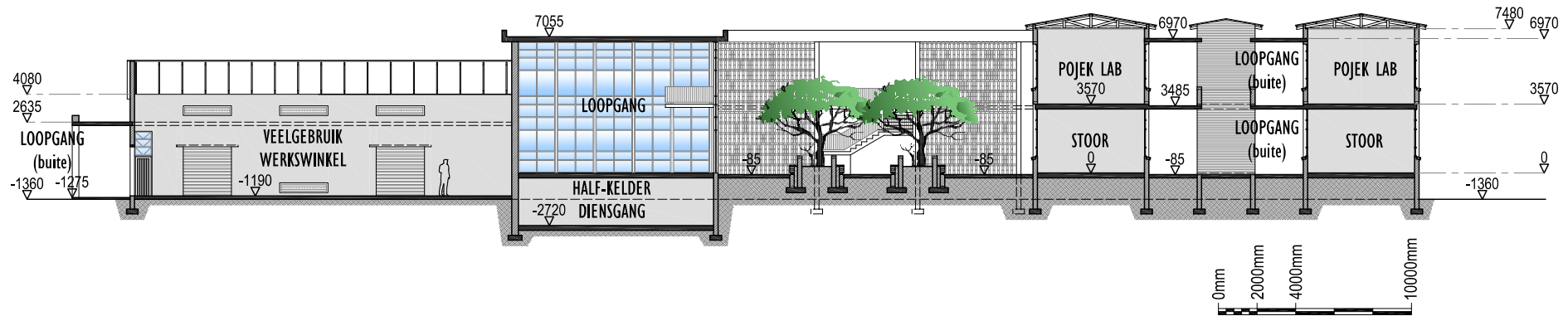


figuur 8.11: snit A-A

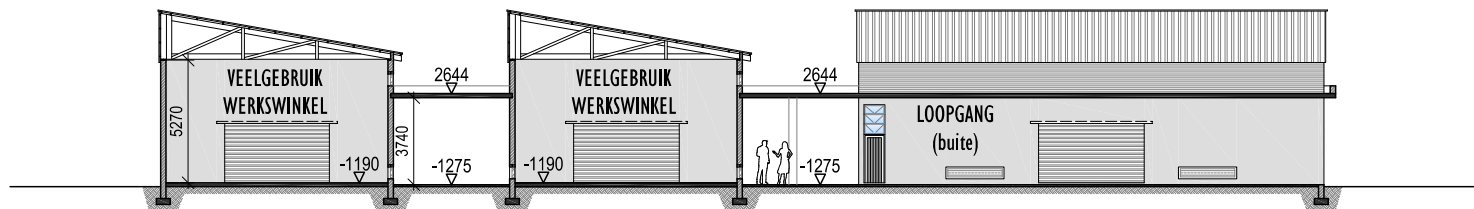
sien figuur 8.15 vir detail



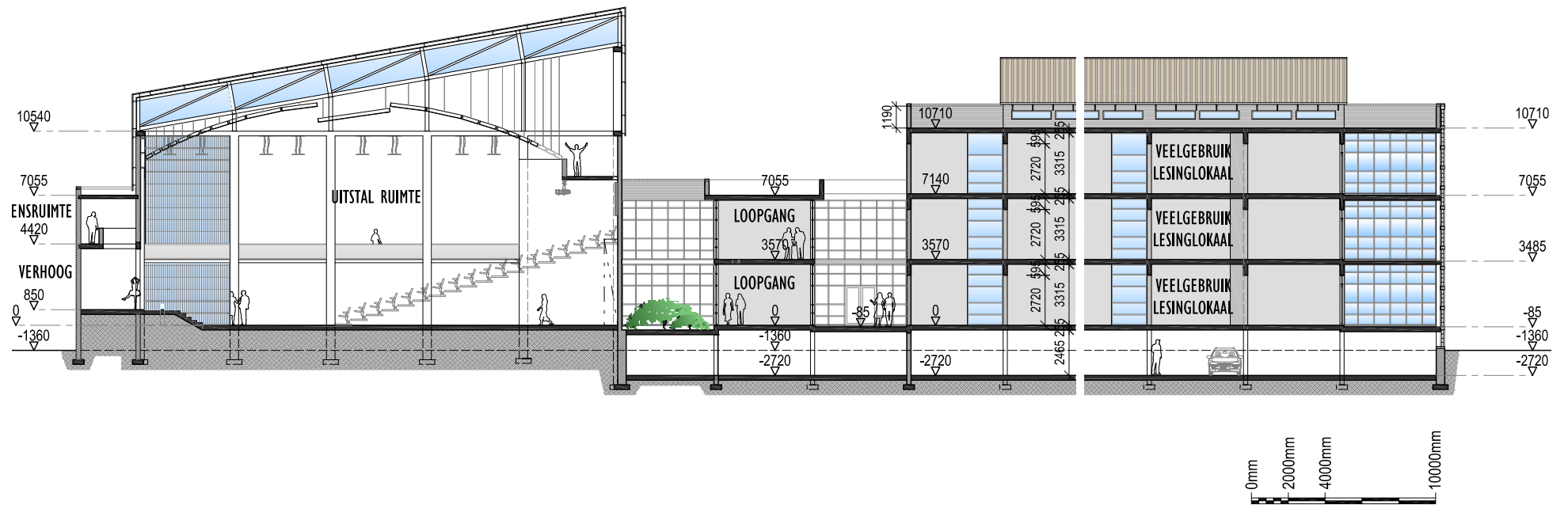
figuur 8.12b: snit B-B



figuur 8.12c: snit C-C

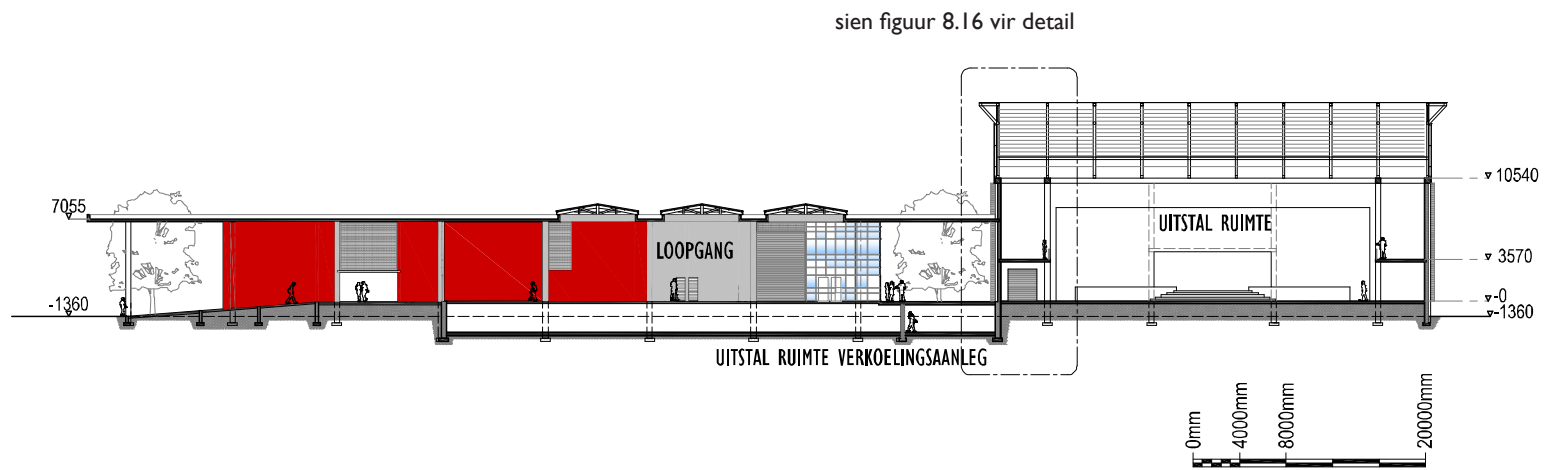


figuur 8.13: snit D-D



figuur 8.14: snit E-E

(op kleiner skaal aangetoon as die res)

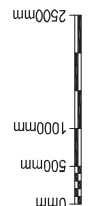
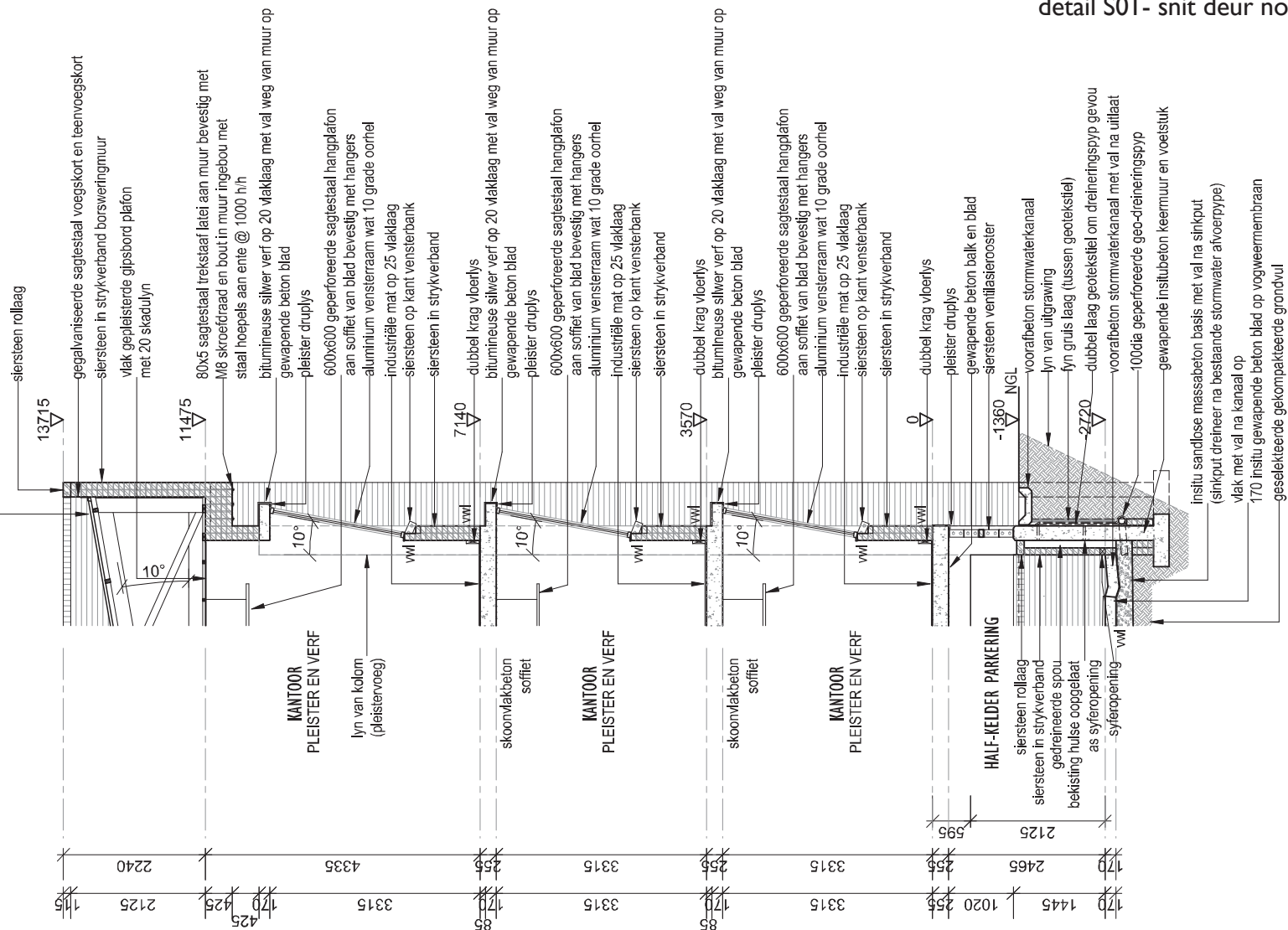


figuur 8.15:

detail S01- snit deur noord fasade

NOTA: alle siersteen ontvang vlak voëë

plaatmetaal dak met versteekte vashegters aan SA DEN daklatte geklamp op SA DEN dakkap @ 10 grade op SA DEN muurplaat. Bevestig kappe met binddraad hoepels wat 5 steenlae diep in muur ingebou is met sagstee staaf aan ent





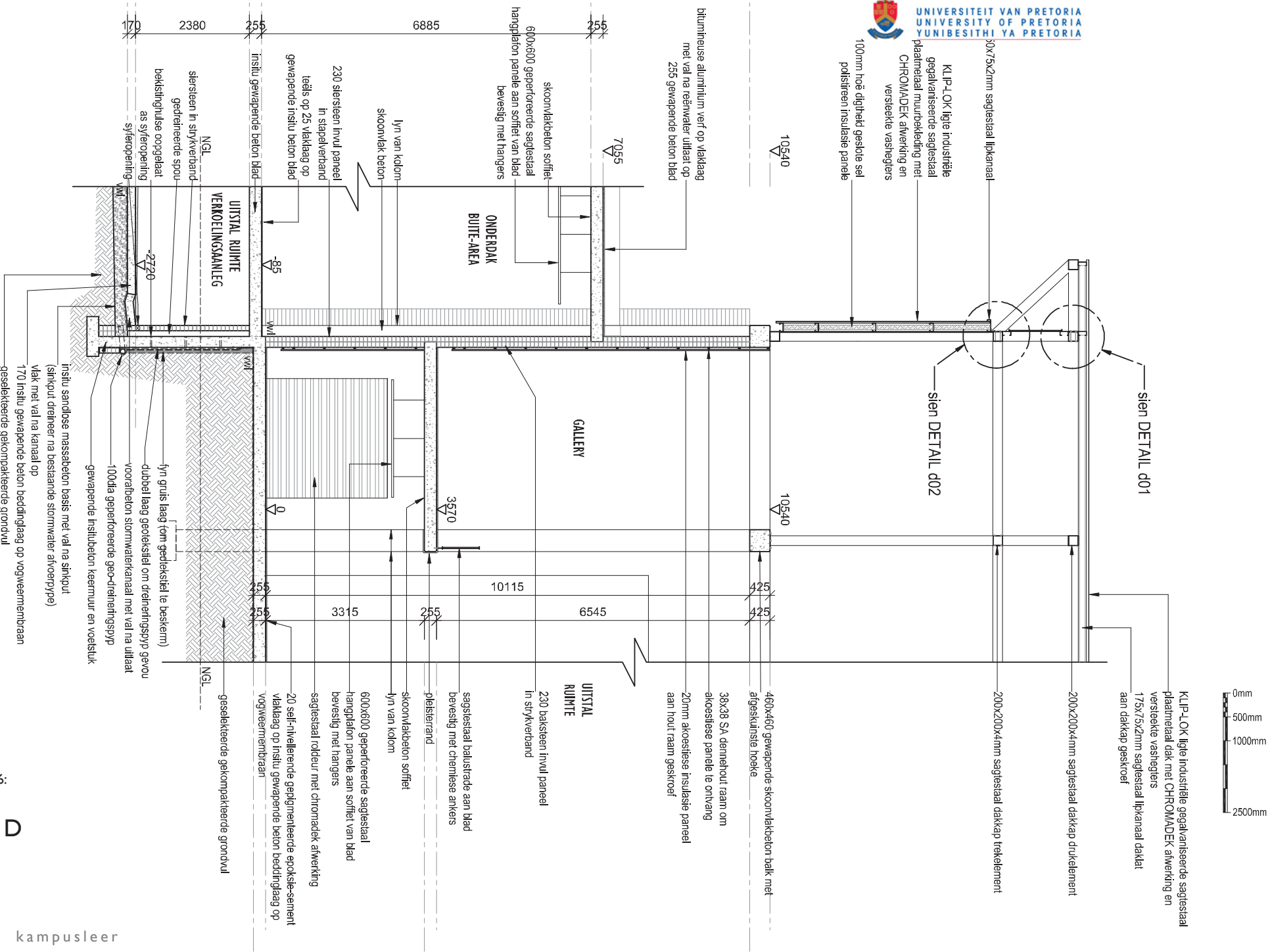
figuur 8.17a:

dakrant detail

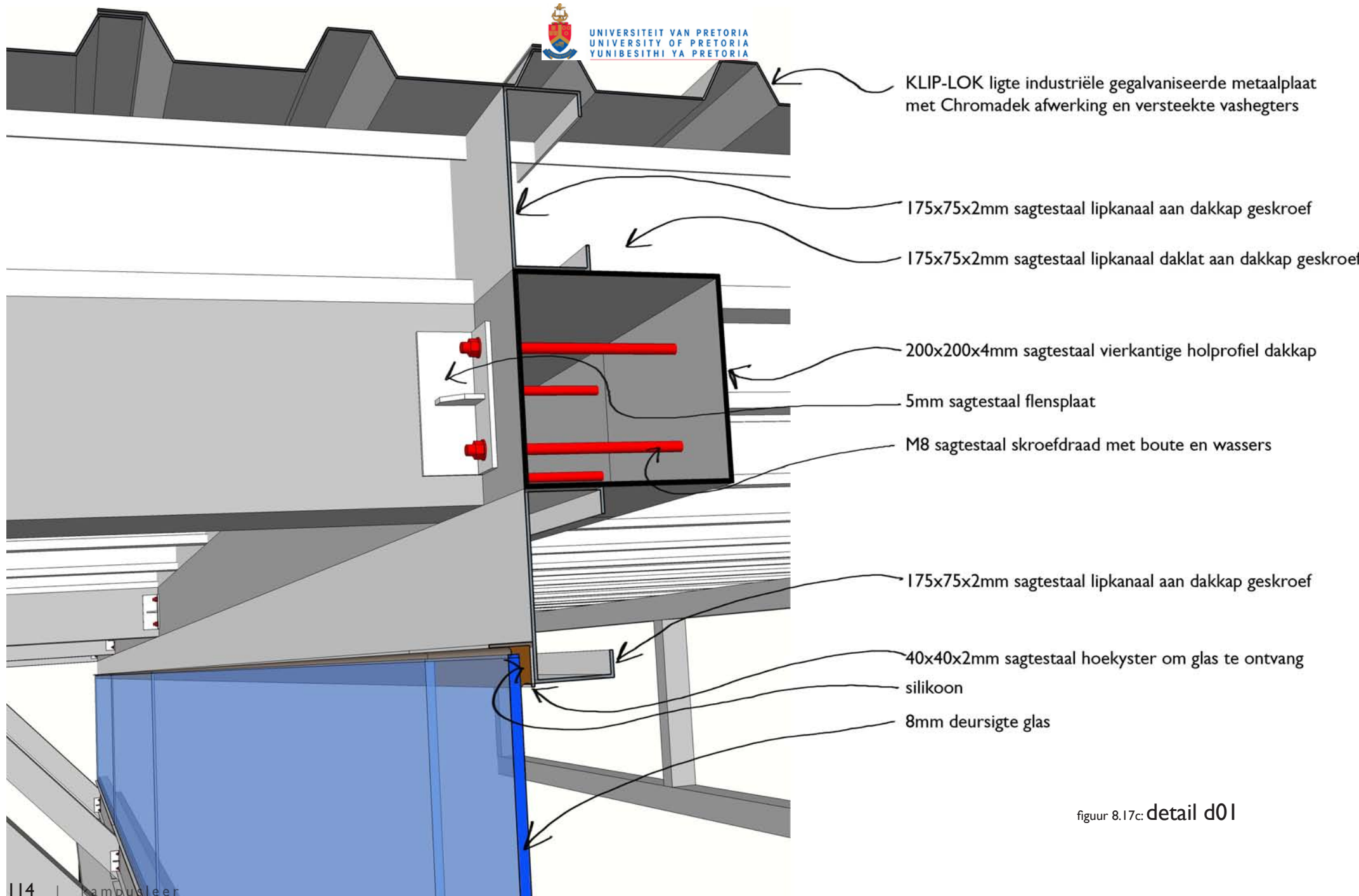


figuur 8.17b:

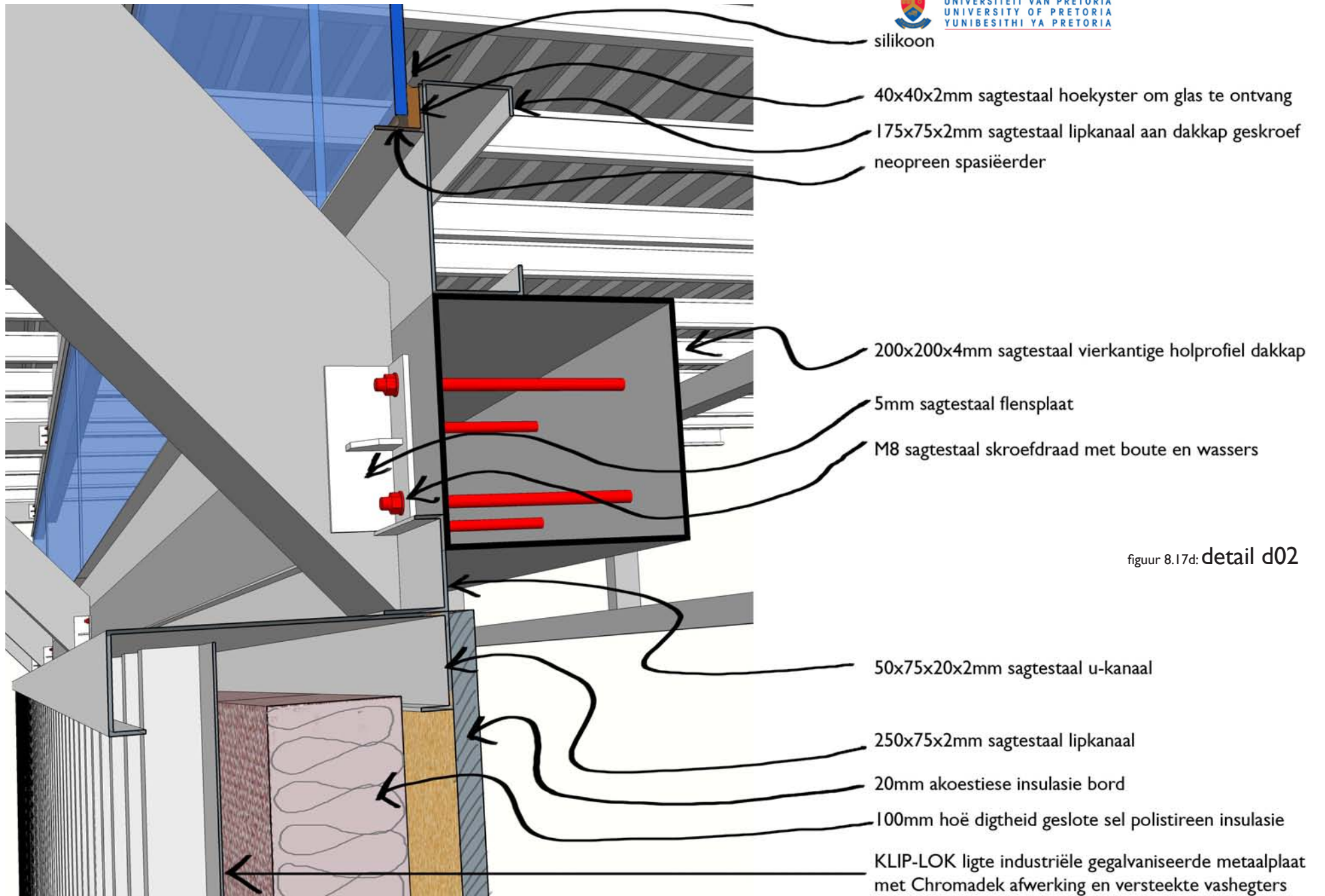
dakrant detail



figuur 8.16:
detail D



figuur 8.17c: detail d01



figuur 8.17d: detail d02

KELDERVLOER

Parkade :	3555m ²
Diensruimte :	1478m ²
Totaal :	<u>5033m²</u>

GRONDVLOER

Sirkulasie (onderdak-binne) :	2440m ²	
Sirkulasie (onderdak-buite) :	1707m ²	(sub-totaal : 4147m ²)
Diensruimtes :	150m ²	
Werkswinkels :	889m ²	
Store :	418m ²	
Kantore (admin) :	304m ²	
EXPO :	897m ²	
EXPO (diensruimte + verhoog) :	210m ²	
Veelgebruik lesing-lokale :	1335m ²	(sub-totaal : 4203m ²)
Totaal :	<u>8350m²</u>	

EERSTEVLOER

Sirkulasie (onderdak-binne) :	820m ²	
Sirkulasie (onderdak-buite) :	304m ²	(sub-totaal :1124m ²)
Diensruimtes :	63m ²	
Kantore (admin) :	331m ²	
EXPO (gallery) :	216m ²	
Veelgebruik lesing-lokale :	1435m ²	
Totaal :	<u>3169m²</u>	

TWEEDEVLOER

Sirkulasie (onderdak-binne) :	820m ²	
Sirkulasie (onderdak-buite) :	23m ²	(sub-totaal : 843m ²)
Diensruimtes :	63m ²	
Kantore (admin) :	331m ²	
Veelgebruik lesing-lokale :	910m ²	
Totaal :	<u>2147m²</u>	

TOTAAL (alle vloere) : 18699m²

SIRKULASIE = (6114/18699) = 32.7% van totale oppervlakte

OPPERVLAK SKEDULE



REENWATER- DAKKE

Totale area van dak vir oorweging van opvang van reënwater: 6549.38m²
Gemiddelde reënval vir Potchefstroom (per jaar) : 767mm

Totale volume reënwater wat deur dakke opgevang word (per jaar) : 5'023'374 liter (5023m³) (teen 100% herwinning)

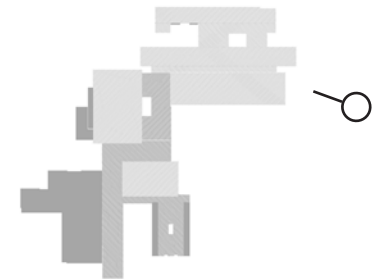
Wateropgaartenks voorsien : 12 X 10'000 liter = 120'000 liter vermoë per jaar
Tekort voorsien : 97.6% tekort per jaar

Aantal reënwater uitlate en afvoerpype nodig @ 1,0 per 100m² = 65
Aantal reënwater uitlate en afvoerpype nodig @ 1,5 per 100m² = 97

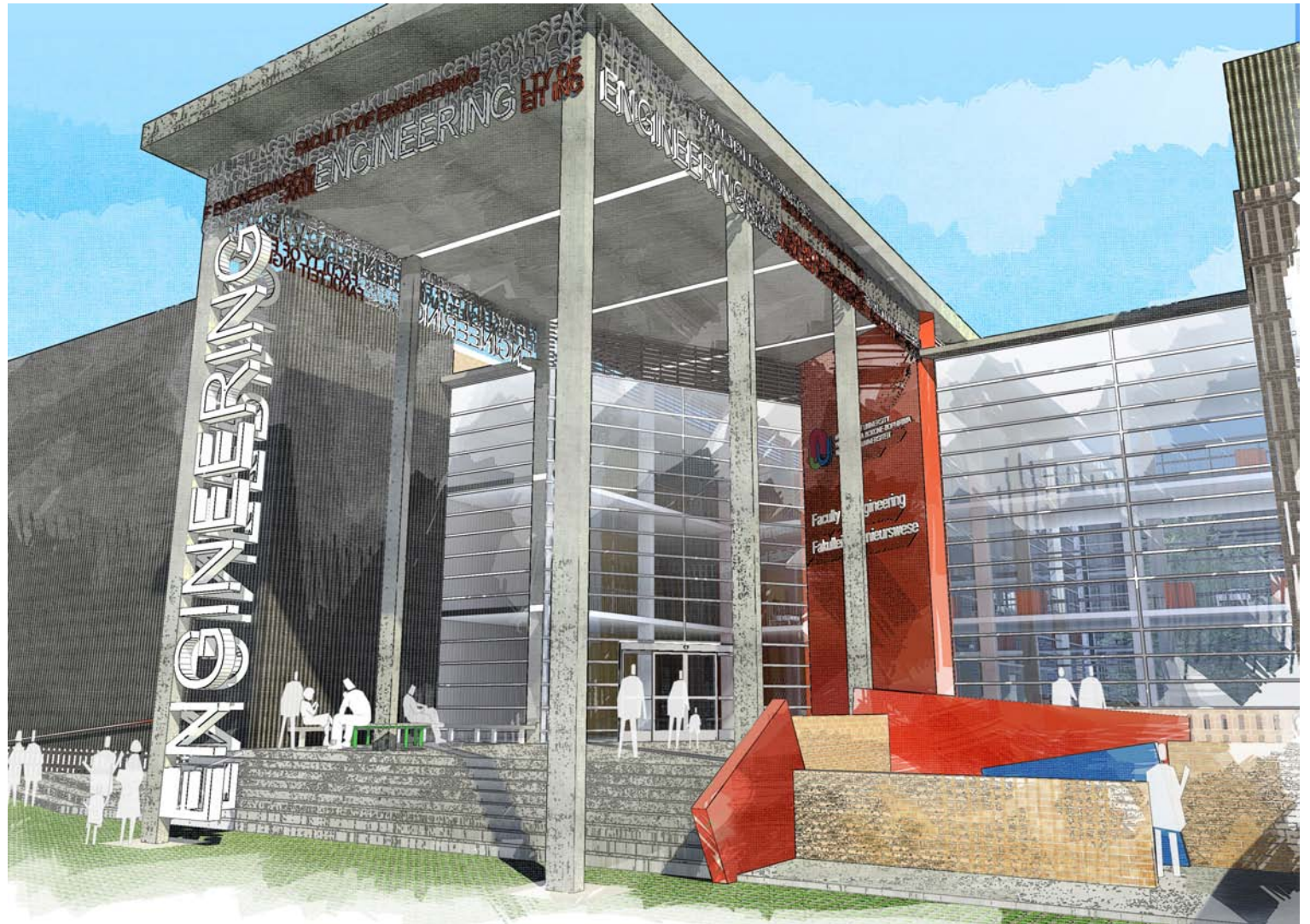
@ 60% herwinning van maksimum

Opvangs (jaarliks) : 3'014'024 liter

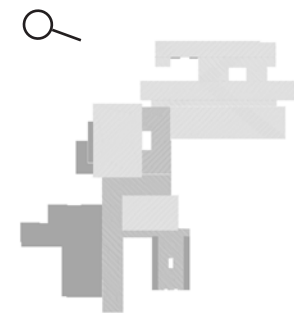
reënwater herwinningpotensiaal



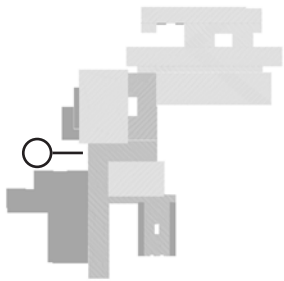
figuur 8.18:
hoofingang



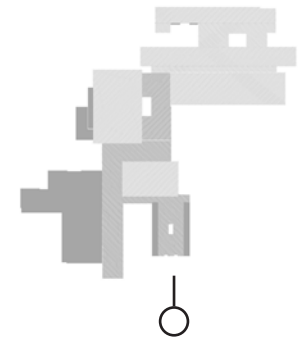
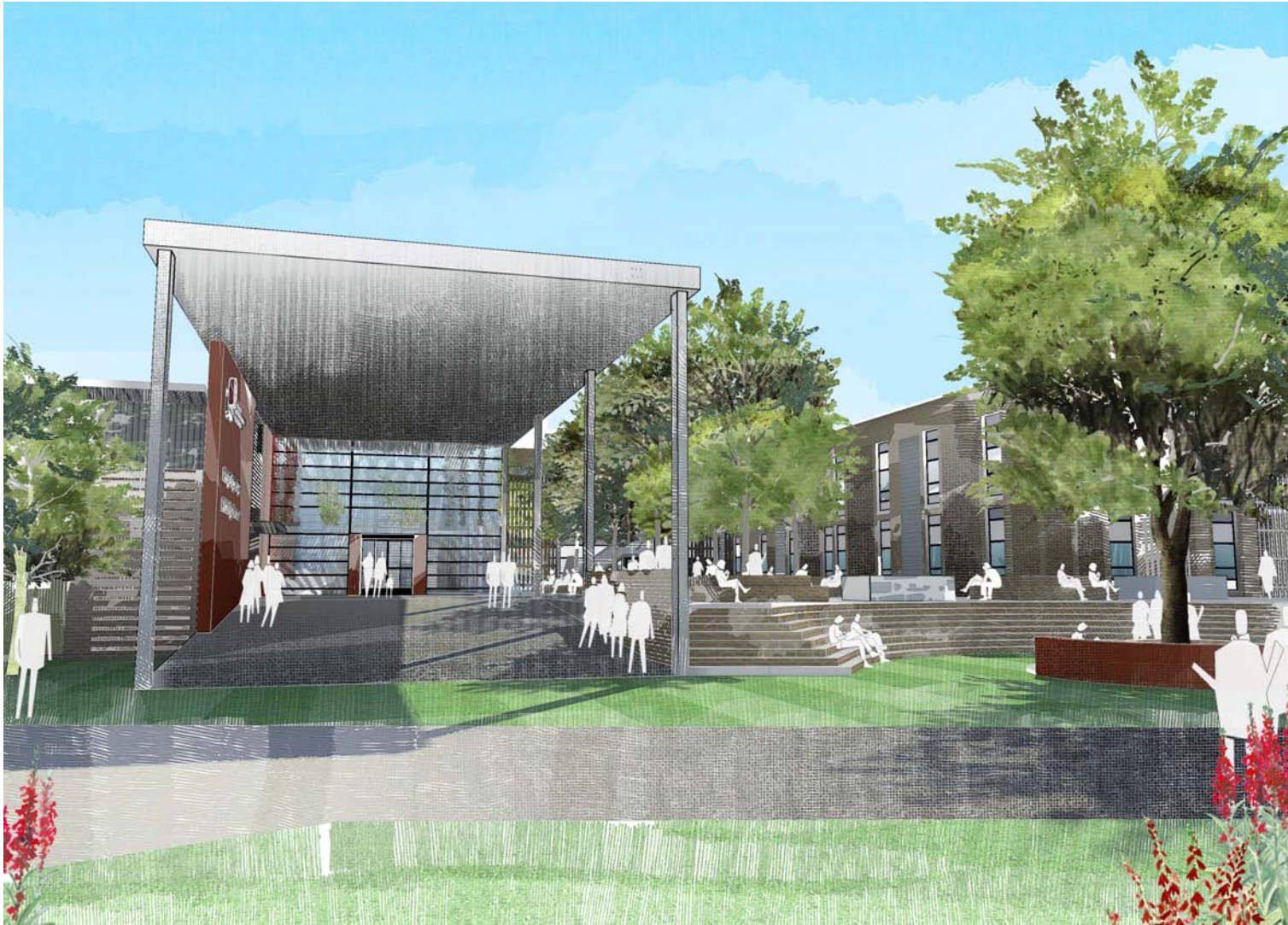
figuur 8.19:
hoofingang



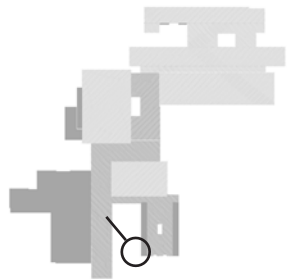
figuur 8.20:
perspektief vanuit noord-weste



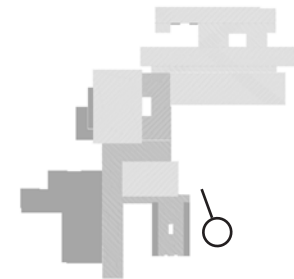
figuur 8.21:
deurloop vanuit weste



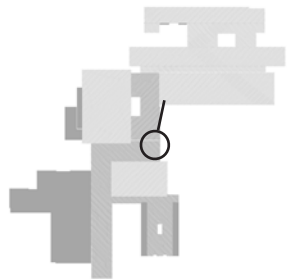
figuur 8.22:
suidingang



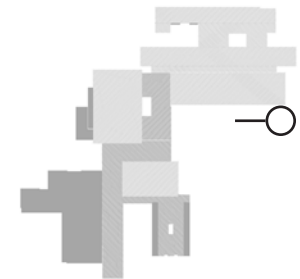
figuur 8.23:
podiumtuin by suidingang



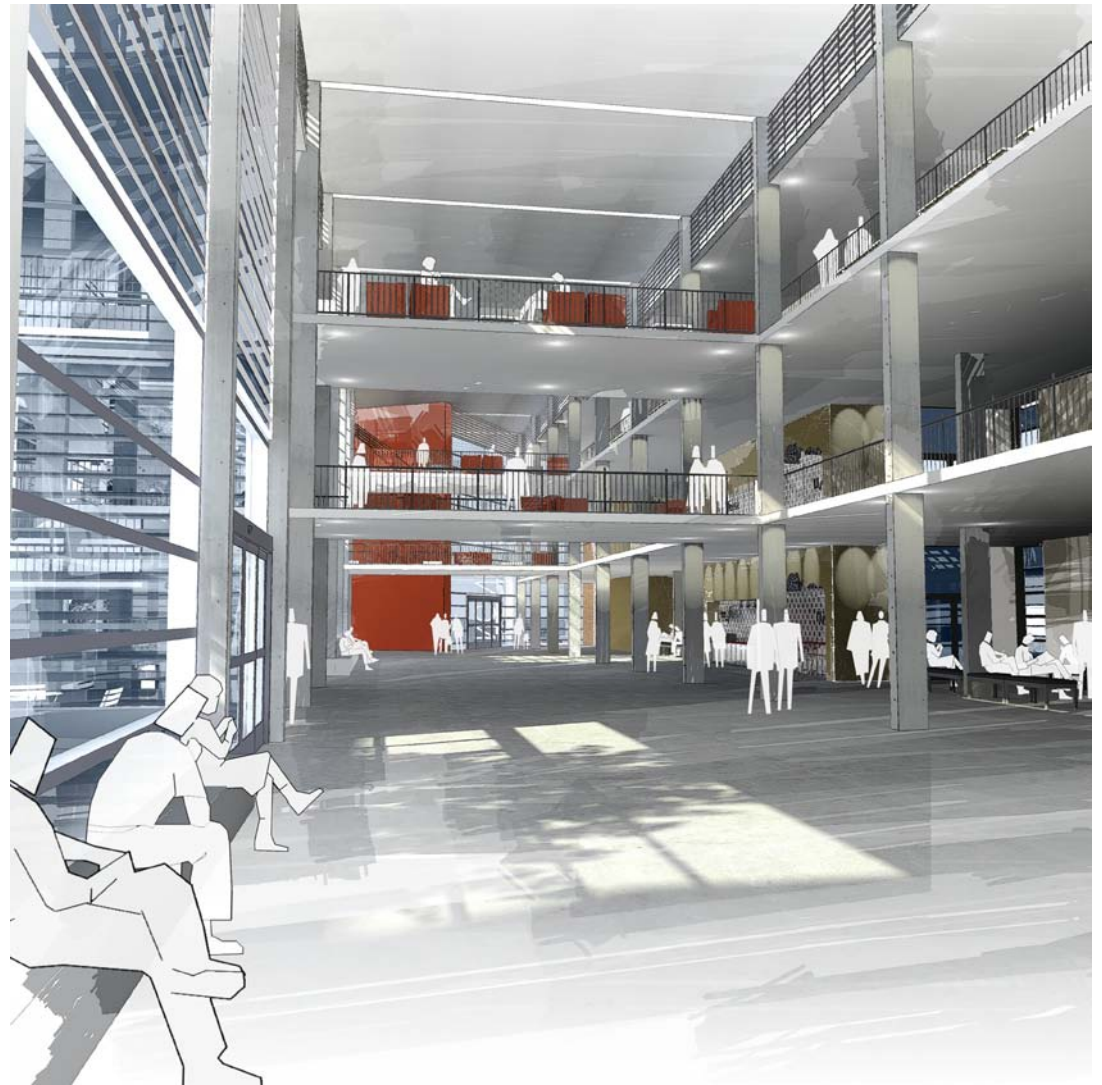
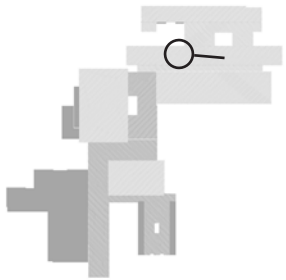
figuur 8.24:
vista vanuit suide na oostekant van deurloop



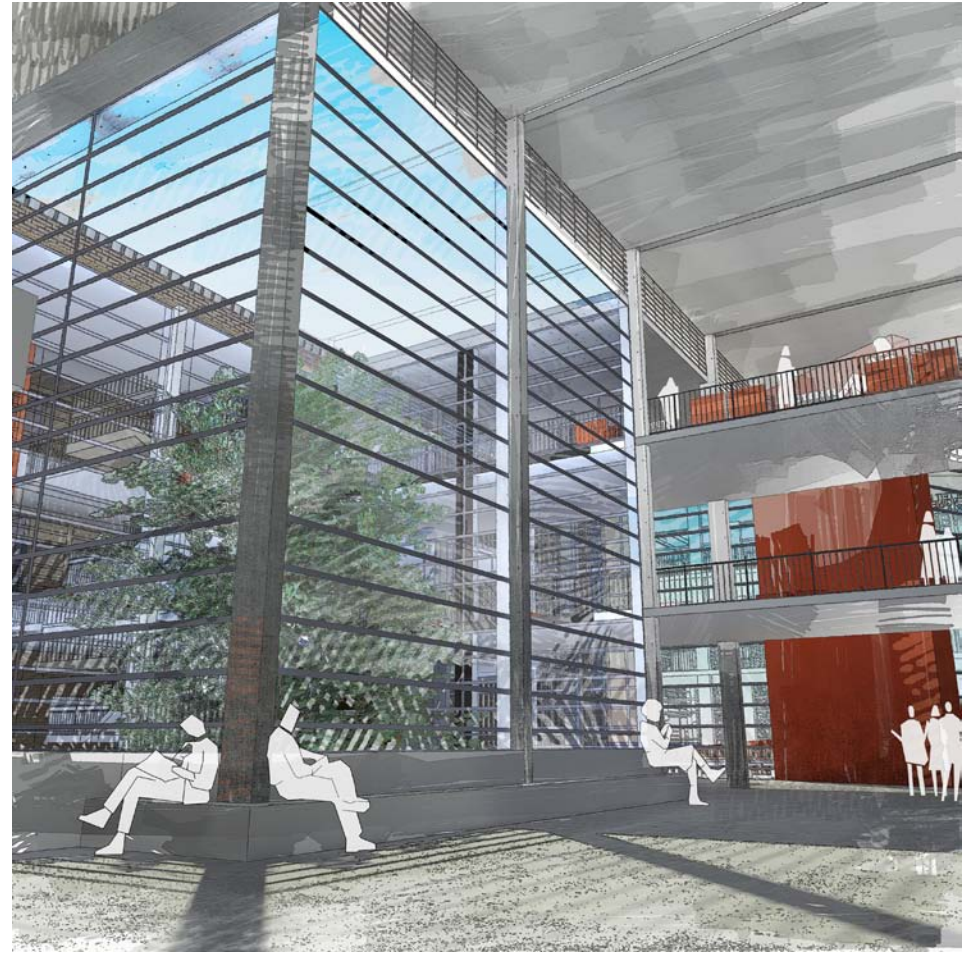
figuur 8.25:
deurloop (oostekant)



figuur 8.26:
deurloop vanuit ooste

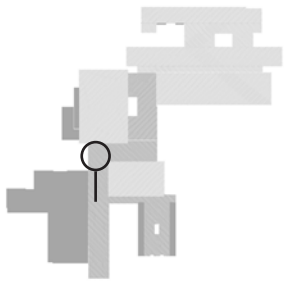


figuur 8.27:
sentrale atrium na hoofingang



figuur 8.28a:
sentrale atrium vanaf tweedevloer

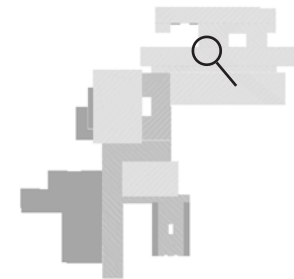
figuur 8.28b:
sentrale atrium vanaf grondvloer

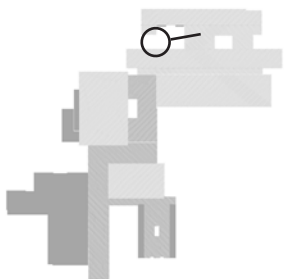


figuur 8.29:
sentrale loopgang na suideingang

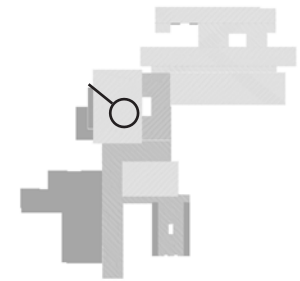


figuur 8.30:
tipiese kiosk toonbank in sentrale atrium

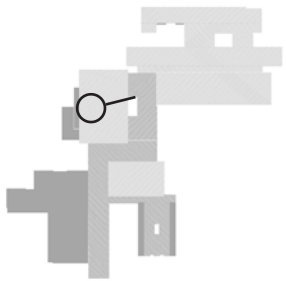
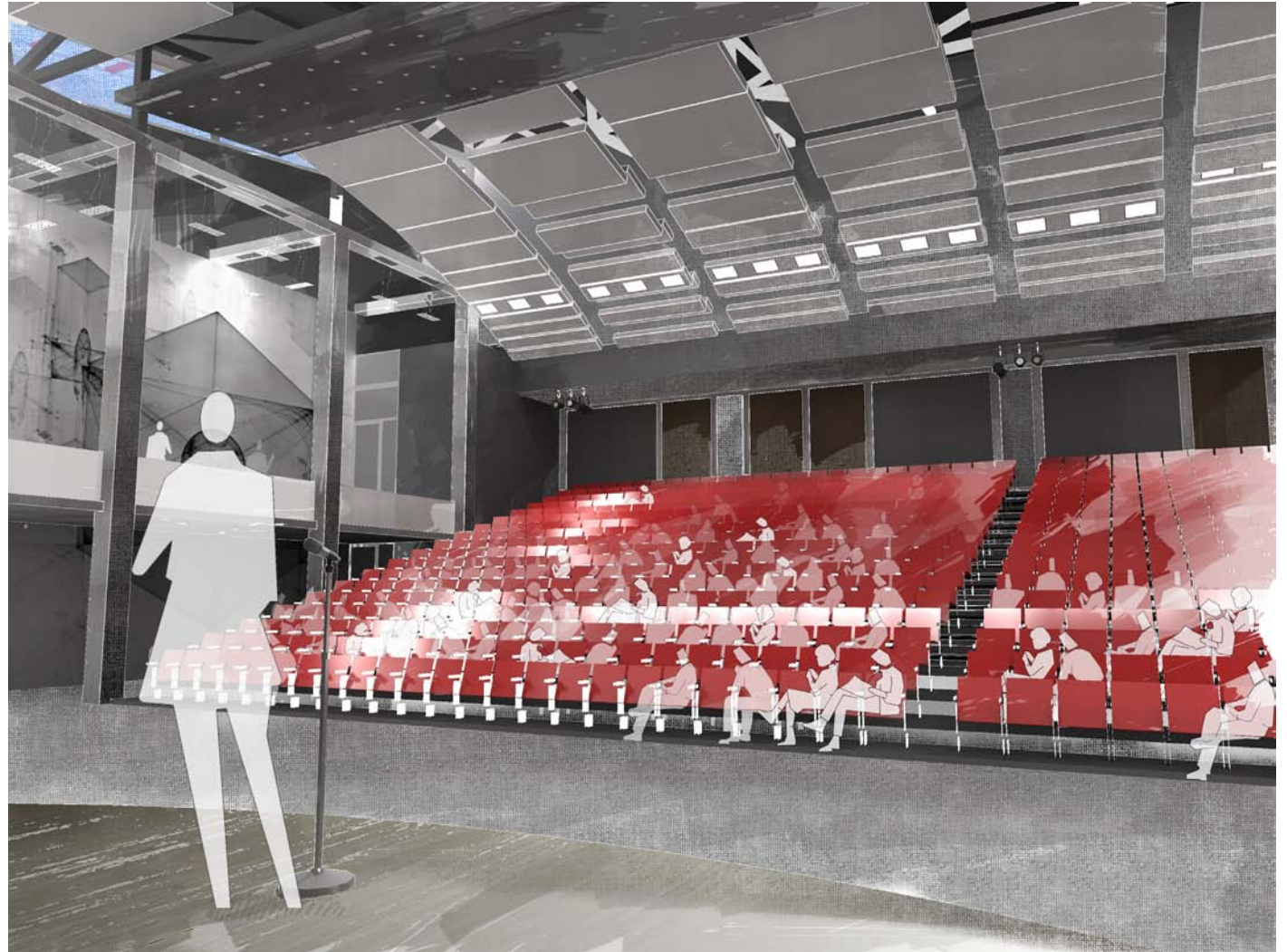




figuur 8.31:
buitelug sit-area (met boom vanuit half-kelder) voor die kantoor van die dekaan



figuur 8.32:
interieur perspektief: vanaf sitplekke na verhoog

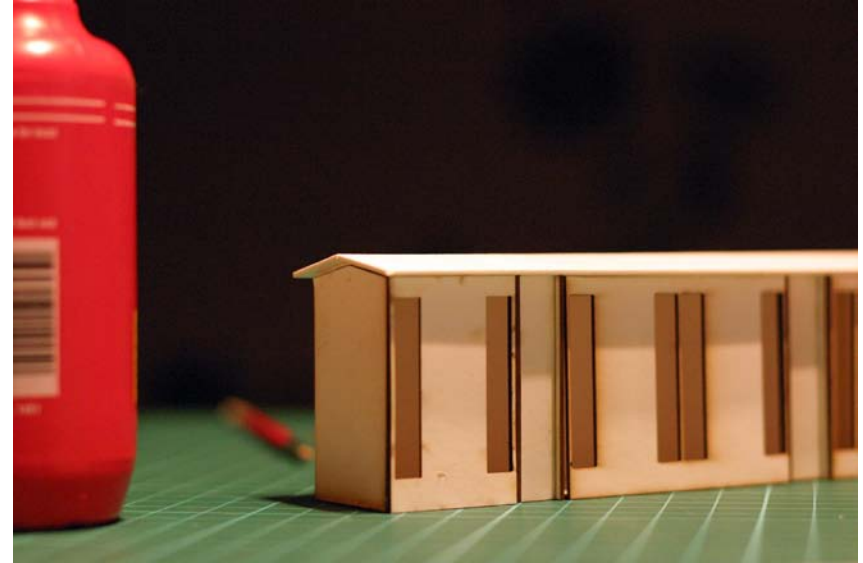


figuur 8.33:
interieur perspektief: vanaf verhoog na sitplekke

Modelfotos | voorbereiding



figuur 8.34: voorbereiding



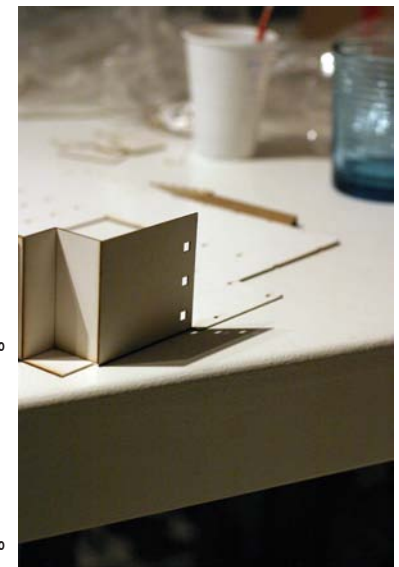
figuur 8.35: voorbereiding



figuur 8.36: voorbereiding



figuur 8.37: voorbereiding



figuur 8.38: voorbereiding



figuur 8.39: oosaansig



figuur 8.40: oosaansig



figuur 8.41: oosaansig, hoofingang



figuur 8.42: oosaansig, hoofingang

Modelfotos



figuur 8.43: noordwes aansig van kantore



figuur 8.44: wesaansig



figuur 8.45: wesaansig



figuur 8.46: wesaansig, deurloop ingang



figuur 8.47: suidwes aansig

Modelfotos



figuur 8.48: suidaansig, suidingang



figuur 8.49: suidaansig



figuur 8.50: podiumtuin by suidingang



figuur 8.51: suidoos aansig bo-oor koshuis
(nie volledig aangedui nie)



figuur 8.52: oosaansig, deurloop ingang