

SAMEVATTING

'N EVALUERING VAN DIE UNIVERSITEIT VAN PRETORIA SE VOORLIGTINGSVERRYKINGSPROGRAM TE EERSTERUST

deur

WILMA BADENHORST

STUDIELEIER: Dr. F Malan
FAKULTEIT: Opvoedkunde
DEPARTEMENT: Opvoedkundige Voorligting en Berading
GRAAD: Magister Educationis

Die doel van die onderhawige studie is onder meer om die 'Voorligtingsverrykingsprogram' van die Universiteit van Pretoria te beskryf, teoreties te fundeer en 'n waardebeoordeling te maak. Dié genoemde program is vanaf 1989 tot 1996 te Eersterust geïmplementeer as 'n gemeenskapsdiensprojek van die Universiteit van Pretoria. Die doel met die studie is verder om die 'Voorligtingsverrykingprogram', wat op 'n wetenskaplike verantwoorde wyse vir die Eersterust-jeugdige begrond en geïmplementeer is, nie net te beskryf nie, maar ook die resultate daarvan te evalueer ten einde 'n waardebeoordeling van die program te maak. Die verloop van die studie is soos volg:

HOOFSTUK EEN

Hoofstuk een bevat titel- en begripsverheldering, probleemstelling, hipoteseformulering, doelwitformulering, metodologiese verantwoording en programaankondiging.

HOOFSTUK TWEE

In hierdie hoofstuk is gepoog om die Eersterust-jeugdige te beskou vanuit sy leefwêreld. Die herkoms van die Bruinmens word beskryf, asook die Eersterust-jeugdige as puber en adolessent. Aangesien die Eersterust-jeugdige se leefwêreld ook die sosio-ekonomiese en sosio-politiese wêreld waarin hy hom bevind impliseer, word dit ook beskryf. Dié genoemde jeugdige van Eersterust as sekondêre skoolkind se behoeftes word bespreek, wat insluit die algemene behoeftes van die jeug, asook die

skoolvoorligtingsbehoefte van die Bruinjeugdige in besonder. Laastens word tipiese samelewingstendense en maatskaplike probleme wat in Eersterust presenteer, in hierdie hoofstuk van nader beskou.

HOOFSTUK DRIE

'n Oorsig en perspektief word gebied ten aansien van die onderwys- en voorligtingsituasie van die Bruinmens en in besonder die Bruinjeugdige. 'n Oorsig word gebied van die verlede, asook die huidige en toekomstige onderwys- en voorligtingsituasies, wat veral klem lê op multikulturaliteit en resente dokumente in sekondêre onderwys en -opleiding.

HOOFSTUK VIER

In hierdie hoofstuk word die agtergrondgeskiedenis en die rasionaal van die 'Voorligtingsverrykingsprogram' onder andere gebied. Die programdoelwitte en programverloop van dié genoemde program word vanaf die ontstaan daarvan (gedurende 1989) tot die terminering van die program (gedurende 1996) bespreek, in besonder met betrekking tot voornemende UP-kandidate. Die programinhoud en individuele aanbevelings wat vir elke voornemende UP-kandidaat gemaak is, word verder bespreek.

HOOFSTUK VYF

In hierdie hoofstuk word die wetenskaplike navorsingsmetodes naamlik, kwalitatiewe- en kwantitatiewe navorsingsmetodes, asook die begrip 'triangulasie' bespreek. Die doelwitte wat in hoofstuk een gestel is, word beoordeel in terme van die realisering daarvan. Die 'Voorligtingsverrykingsprogram' word geëvalueer ten aansien van positiewe en minder positiewe uitkomste en rendemente wat die program oplewer het. Die voorligtings- en beradingsingrepe in die lewens van die betrokke jeugdige wat deelgeneem het aan die onderhawige program, word bepaal deur middel van 'n waardebeoordeling. Die ondersoek van 1993 na die slytasie van eerstejaarstudente aan die Universiteit van Pretoria word verder bespreek, asook die redes vir die terminering van dié betrokke gemeenskapsdiensprojek van die Universiteit van Pretoria te Eersterust.

HOOFSTUK SES

'n Samevatting van die studie word gegee met enkele gemotiveerde aanbevelings wat uit die studie voortvloei. Voorstelle word gemaak vir soortgelyke programme wat in die toekoms geïnisieer mag word deur die Universiteit van Pretoria of ander instansies.

SUMMARY

AN EVALUATION OF THE UNIVERSITY OF PRETORIA'S GUIDANCE ENRICHMENTS PROGRAM AT EERSTERUST

by

WILMA BADENHORST

SUPERVISOR: Dr. F Malan
FACULTY: Education
DEPARTMENT: Educational Guidance and Counselling
DEGREE: Magister Educationis

The purpose of the study in question is amongst other things to found the 'Guidance enrichment programme' theoretically and to determine the value of this programme. The programme was implemented in Eersterust between 1989 and 1996, as a community service project of the University of Pretoria. In this study the 'Guidance enrichment programme' of the University of Pretoria is described. The purpose of this study is furthermore not only to describe the 'Guidance enrichment programme' which was founded and implemented in a scientifically justified manner for the Eersterust-youth, but also to evaluate the results thereof and to do an evaluation of its worth. The course of the study is as follows.

CHAPTER ONE

This chapter clarifies the parameters of the title and concepts, states the problems, formulates hypothesis, aims, methodological justification and defines the programme.

CHAPTER TWO

In this chapter the Eersterust-youth is viewed from his world of living. The origin of the Coloured as well as the Eersterust-youth as an adolescent is described. The world of living of the Eersterust-youth also consisting of the sosio-economic and socio-political world in which he finds himself, is also

described. The needs of the youths from Eersterust as secondary scholars are also discussed. These needs include the general needs of the youth, as well as the school guidance needs of the Coloured youth. Lastly, the typical social tendencies and welfare problems which are present in Eersterust, are also viewed closely.

CHAPTER THREE

A survey and perspective is offered with regard to the education and guidance situation of the Coloured person and specifically the Coloured youth. This survey is offered with regard to the past, as well as the present and the future education and guidance situations, which place particular emphasis on multi-culturality and the recent documents on secondary education and training.

CHAPTER FOUR

In this chapter, among other things, the background history and the motivation of the 'Guidance enrichment programme' is offered. The aims of the programme and its course from its origin (in 1989) up to its termination (in 1996) are discussed with specific reference to the prospective UP-candidates. The content of the programme and the individual recommendations which are made for each prospective UP-candidate are also discussed.

CHAPTER FIVE

In this chapter the scientific research methods, namely qualitative and quantitative research methods, as well as the concept 'triangulation' are discussed. The aims which are set in chapter one are evaluated in terms of the realisation thereof. The 'Guidance enrichment programme' is evaluated with regard to the positive and less positive outcomes and returns which the programme rendered. The guidance and counselling interventions in the lives of the youths concerned are determined by means of an evaluation of worth. Furthermore the investigation of 1993, concerning the wastage of first year students at the University of Pretoria, is discussed as well as the reasons for the termination of this specific community service project of the University of Pretoria in Eersterust.

CHAPTER SIX

A summary of the study is given, with motivated recommendations which result from the study. Suggestions are made for similar programmes which might be initiated in future by the University of Pretoria or other institutions.

LITERATUURLYS

- ABRIE, P. 1994.** *'n Gemeenskapswerk Perspektief op die invloed van Werkloosheid op die gesinslewe in Eersterust.* Ongepubliseerde BA. Maatskaplike werk-skripsie. Pretoria: Universiteit van Pretoria.
- AFRICAN NATIONAL CONGRESS. 1994.** *The Reconstruction and Development Programme.* Cape Town: ABC Book Printers.
- AFRICAN NATIONAL CONGRESS. 1995.** *A Policy Framework for Education and Training.* Macmillan.
- ARGIEF UP. 1968.** *Oorsigtelike UP-geskiedenis.* Pretoria: Universiteit van Pretoria.
- ATWATER, E. 1983.** *Adolescence.* New Jersey: Prentice-Hall.
- AXELSON, J.A. 1993.** *Counselling and Development in a Multicultural Society* (2nd Edition). California: Brooks/Cole Publishing Company.
- BAARDA, D.B., DE GOEDE, M.P.M. & TEUNISSEN, J. 1998.** *Basisboek. Kwalitatief onderzoek. Praktiese handleiding voor het opzetten en uitvoeren van kwalitatief onderzoek.* Houten: Stenfert Kroese.
- BABBIE, E. 1998.** *The Practice of Social Research* (8th Edition). California: Wadsworth Publishing Company.
- BACKMAN, F.G. 1991.** *The Development of Coloured Education with special reference to Compulsary Education, Teacher training and School accomodation.* Unpublished Ph.D.-thesis. Stellenbosch: University of Stellenbosch.
- BARUTH, L.G. & MANNING, M.L. 1991.** *Multicultural Counseling and Psychotherapy: A Lifespan Perspective.* New York: Macmillan Publishing Company.
- BENDER, C.J.G. 1998.** *Menslike ontwikkeling: 'n Opvoedkundige perspektief.* Voorgeskrewe werk vir Opvoedkunde 121: Pretoria: Universiteit van Pretoria.

- BEUKES, J.H. & WEIDEMAN, B.P. 1983.** *Skoolvoorligting van die Direkoraat: Onderwys vir Kleurlinge Deel 11. Skoolvoorligting aan sekondêre skole.* Pretoria: Raad vir Geesteswetenskaplike Navorsing.
- BEUKES, J.P. 1992.** *'n Maatskaplike werk ondersoek na die behoefte vir 'n Naskoolsentrum in Eersterust.* Ongepubliseerde BA. Maatskaplike werk-skripsie. Pretoria: Universiteit van Pretoria.
- BORDERS, L.D. & DRURY, S.M. 1992.** *Counseling programs: a Guide to Evaluation.* In: **JAEGER, M.J. (series ed).** *The Program Evaluation Guides for Schools.* California: Corwin Press, Inc.
- BOSHOFF, S.P.E. & NIENABER, G.S. 1967.** *Afrikaanse etimologieë.* Pretoria: Suid-Afrikaanse Akademie vir Wetenskap en Kuns.
- BOSMAN, D.B., VAN DER MERWE, I.W. & HIEMSTRA, L.W. 1995.** *Tweetalige Woordeboek (8 ste Hersiene en vermeerderde uitgawe).* Kaapstad: Tafelberg-Uitgewers.
- BOTHA, M.D. 1993.** *Disharmoniese Opvoeding as aanleiding tot Dwelmmisbruik by die Adolessent.* Ongepubliseerde M Ed.-verhandeling. Pretoria: Universiteit van Pretoria.
- BRAY, L.A. 1995.** *The Mother as Role Model in Teenage Pregnancy.* Unpublished BA. Social work-thesis. Pretoria: University of Pretoria.
- BROWN, W.F., HOLTZMAN, W.H. & DU TOIT, L.B.H. 1974.** *Handleiding vir die Opname van Studiegewoontes en Houdings (OSGH).* Pretoria: Raad vir Geeswetenskaplike Navorsing.
- BURGER, M.J. 1992.** *Onderwys in 'n Multikulturele Suid-Afrika: 'n Christen-Protestante perspektief.* Ongepubliseerde M. Ed.-verhandeling. Pretoria: Universiteit van Pretoria.
- CANAVAN, H.E.T. 1991.** *Skoolvoorligting aan intellektueel-begaafde leerlinge in Kleurling-Hoërskole, met spesifieke verwysing na die onderpresteerder.* Ongepubliseerde M Ed.-verhandeling. Bloemfontein: Universiteit van die Oranje-Vrystaat.
- CARLEN, P., GLEESON, D. & WARDHOUGH, J. 1992.** *Truancy. The Politics of Compulsary Schooling.* Buckingham: Open University Press.
- CENTRAL STATISTICAL SERVICE. 1998.** *Employment and Unemployment in South Africa. October Household survey, 1994-1997.* Pretoria: CSS, P0317.10.

CERVANTES, R.C. (ed.) 1992. *Substance Abuse and Gang Violence*. London: Sage Publications.

COERTZE, P.J. 1975. *Die etniese posisie van die Kleurlinge*. Pretoria: Suid-Afrikaanse Buro vir Rasse-aangeleentheid.

COETZEE, R.A. 1990. *Notule van die vergadering van die werkgroep insake onderwysaspekte in Eersterust*. 14 November 1990. Pretoria: Universiteit van Pretoria.

COETZEE, R.A. 1991. *Notule van die vergadering van die beplanningskomitee van die Eersterust-Onderwysprojek*. 5 Februarie 1991. Pretoria: Universiteit van Pretoria.

COETZEE, R.A. 1993. *Notule van die vergadering van die werkgroep insake onderwysaspekte in Eersterust*. 14 November 1993. Pretoria: Universiteit van Pretoria.

COETZEE, R.A. 1996. *Voorlegging vir die befondsing van 'n onderwysverrykingsprogram waarby die Universiteit van Pretoria en skole in die gemeenskappe in die Pretoria area betrokke is*. Pretoria: Universiteit van Pretoria.

COETZEE, R.A. 1996. *Voorlegging vir die befondsing van die Eersterustprojek as 'n Onderwysverrykingsprogram, waarby die Universiteit van Pretoria en skole in die gemeenskappe in die Pretoria Area betrokke is*. Pretoria: Universiteit van Pretoria.

COETZEE, R.A. 1996. *Notule van die vergadering: Bespreking van die huidige stand van die Eersterustprojek*. 9 Februarie 1996. Pretoria: Universiteit van Pretoria.

COETZEE, R.A. 1996. *Skrywe van Prof. R.A. Coetzee (Eersterustprojekleier) aan Prof. M Bondesio (voormalige dekaan van Opvoedkunde) aangaande sy redes vir die terminering van die Eersterustprojek*. 7 Junie 1996. Pretoria: Universiteit van Pretoria.

CONRADIE, C. 1995. *Enkele riglyne vir Opvoedkundige-Sielkundige Terapie binne verskillende Kulture*. Ongepubliseerde M Ed.-verhandeling. Pretoria: Universiteit van Suid-Afrika.

DARGAN, D. 1991. *'n Ondersoek na die Invloed van Oorbewoning op die Maatskaplike funksionering in Eersterust*. Ongepubliseerde BA. Maatskaplike werk-skripsie. Pretoria: Universiteit van Pretoria.

DE BEER, L. 1997. *Visie en Doelwitte vir die Universiteit van Pretoria*. *Pedagogiekjoernaal*, 18 (1): 85-92.

DE BRUYN, H. 1994. *Didaktiese- vs Terapeutiese benadering in die behandeling van Dwelmafhanglikheid.* Ongepubliseerde BA. Maatskaplike werk-skripsie. Pretoria: Universiteit van Pretoria.

DE JAGER, E. 1991. *'n Studie oor die Aanleidende Faktore tot 'n Ongehude Moederskap.* Ongepubliseerde BA. Maatskaplike werk-skripsie. Pretoria: Universiteit van Pretoria.

DE KOCK, C.P. 1997. *Geweldadige misdaad: Is Suid-Afrika op pad na anargisme of veiligheid?* *Fokus Forum*, 4 (5):10-17.

DE KOCK, W. 1992. *'n Verkennende Ondersoek na die Vryetydsbesteding van Skoolgaande Kinders binne Eersterust tydens Skoolvakansies met die oog op Maatskaplike werk Dienslewering.* Ongepubliseerde BA. Maatskaplike werk-skripsie. Pretoria: Universiteit van Pretoria.

DEPARTMENT OF EDUCATION. 1995. *The White Paper on Education and Training.* March 1995. Cape Town: Government Gazette of the Republic of South Africa, no. 16312

DEPARTMENT OF EDUCATION. 1996. *Discussion Document. Lifelong Learning through a National Qualifications Framework. Report of the ministerial committee for development work on the NQF.* February 1996. Pretoria.

DEPARTMENT OF EDUCATION. 1997. *Curriculum 2005. Lifelong learning for the 21st century.* February 1997. Cape: CPT Books.

DEPARTMENT OF EDUCATION. 1997. *Curriculum 2005. Specific outcomes, Assesment criteria, Range statements. Grade 1 tot 9.* Discussion Document. April 1997. Pretoria.

DEPARTMENT OF EDUCATION. 1997. *Draft White Paper on Education and Training.* 18 April 1997. Pretoria: Government Gazette of the Republic of South Africa, no. 17944.

DEPARTMENT OF EDUCATION. 1997. *Education white paper 3. A programme for the Transformation of Higher Education.* Julie 1997. Pretoria: Government Gazette of the Republic of South Africa. no.18207.

DEPARTMENT OF EDUCATION. 1997. *Education for all. From "Special needs and support" to developing quality education for all learners. 1. Public Discussion Document and 2. Summary of Public Discussion Document"* August 1997. Pretoria.

- DEPARTMENT OF EDUCATION. 1997.** *Outcomes Based Education in South Africa. Background information for Educators.* March 1997. Pretoria.
- DEPARTMENT OF EDUCATION. 1997.** *Quality Education for all: Overcoming barriers to learning and development.* Report of the National Commission on Special Needs in Education and Training (NCSNET). National Committee for Education Support Services (NCESS). 28 November 1997. Pretoria.
- DEPARTMENT OF EDUCATION. 1997.** *A Framework for the Transformation of Further Education and Training in South Africa.* Report of the National Committee in Further Education. August 1997. Pretoria:
- DEPARTMENT OF EDUCATION. 1998.** *Education White Paper 4. A Programme for the Transformation of Further Education and Training. Preparing for the Twenty-first Century through Education, Training and Work.* August 1998. Pretoria: Government Gazette no. 19281
- DEPARTMENT OF EDUCATION. 1998.** *Green Paper on Further Education and Training. Preparing for the Twenty-First Century through Education, Training and Work.* April 1998. Pretoria.
- DEPARTEMENT VAN ONDERWYS. 1995.** *Tussentydse Kernsillabus vir Voorligting. Graad 1 tot standerd 10.* Pretoria: Staatsdrukkers.
- DE VILLIERS, S.L. 1994.** *Guidelines for the Development of a Curriculum for a Multicultural Society in South Africa.* Unpublished M Ed.-dissertation. Pretoria: University of South-Africa.
- DE VISSER, J. & LE ROUX, T. 1996.** The Experience of Teenage Pregnancy in Knoppieslaagte. *Suid-Afrikaanse Tydskrif vir Sosiologie*, 27 (3):98-105.
- DONALD, D., LAZARUS, S. & LOLWANA, P. 1997.** *Educational Psychology in Social Context. Challenges of Development, Social issues and Special need in Southern Africa. a Teacher's resource.* Cape Town: Oxford University Press.
- DU PRÉ, L. & EKSTEEN, L. 1995.** *Groot Afrikaanse Sinoniemwoordeboek.* Pretoria: JL van Schaik.
- DU RAND, J. 1998.** *Persoonlike Onderhoud.* 4 September 1998. Pretoria.
- DU TOIT, S.I. (red.) 1988.** *Perspektiewe op Menswees.* Pretoria: Academica.

- EGAN, G. 1994.** *The Skilled Helper: A Problem-Mangement Approach to Helping.* (5th edition). California: Brooks/Cole Publishing Company
- EKSTEEN, L.C. 1997.** *Pharos-Groot Woordeboek. Afrikaans-Engels. Engels-Afrikaans.* (14 de uitgawe). Kaapstad: Pharos.
- ENGELBRECHT, P., KRIEGLER, S.M. & BOOYSEN, M.I. (editors) 1996.** *Perspectives on Learning Difficulties. International Concerns and South African Realities.* Pretoria: JL van Schaik.
- FAUL, A.C. 1989.** *Die Primêre Voorkoming van Drank- en Dwelmmisbruik in Eersterust- 'n Ontwikkelingsprojek.* Pretoria: Raad vir Geesteswetenskaplike Navorsing.
- FERREIRA, G.V. (red.) 1994.** *Temas in die Psigo-pedagogiek 1.* Stellenbosch: Universiteitsuitgewers en -Boekhandelaars.
- FILANDER, W.J. 1992.** *Impediments in the Actualization of Effective Education for Coloureds during the Period 1910-1989.* Unpublished D Ed.-thesis. Pretoria: University of South-Africa.
- FODOR, I.G. (ed.) 1992.** *Adolescent Assertiveness and Social Skills Training. A Clinical Handbook.* New York: Springer Publishing Company.
- FOURIE, C.C. 1991.** *'n Ondersoek na die Invloed van Onvoldoende Behuising op die Maatskaplike Funksionering van die Eersterus-gemeenskap.* Ongepubliseerde BA. Maatskaplike werk- skripsie. Pretoria: Universiteit van Pretoria.
- FRANKL, V.E. 1957.** *The Doctor and the Soul: An introduction to Logotherapy* (2nd edition). New York: Alfred A Knopf.
- FRANKL, V.E. 1970.** *The Will to Meaning: Foundations and Applications of Logotherapy.* New York: New American Library.
- FREDERICKS, C.R. 1991.** *Identifying Guidance Needs of Coloured Senior Secondary School Pupils.* Unpublished MA.-dissertation. Pretoria: University of South Africa.
- FYNN, L.M. 1991.** *The "Coloured" Community of Durban: a Study of Changing Perceptions of Identity.* Unpublished MA.-dissertation. Natal: University of Natal.

- GARBERS, J.G. (red.) 1996.** *Doeltreffende Geesteswetenskaplike Navorsing. Navorsingbestuur vir Navorsers, Studieleiers en M- en D kandidate.* Pretoria: J.L. van Schaik Uitgewers.
- GILLIS, H. 1996.** *Counselling Young People. A Practical guide for Parents, Teachers and those in Helping Professions* (2nd edition). Pretoria: Kagiso Publishers.
- GOODEY, J.S. 1989.** Education in a Multicultural Society: Some Prevalent Theories and Approaches. *Die Suid-Afrikaanse Tydskrif vir Opvoedkunde*, vol. 9 (3).
- GOUWS, A. 1990.** *Die Voorligtingsbehoefte van Sekondêre Leerlinge in 'n Benadeelde Gemeenskap en die Implikasies daarvan vir hul Groepvoorligtingsprogram: 'n Opvolgstudie.* Ongepubliseerde D. Ed.-proefskrif. Universiteit van Wes-Kaapland.
- GULLOTA, T.P., ADAMS, G.R. & MONTEMAYOR, R. (editors.). 1995.** *Substance Misuse in Adolescence.* United Kingdom: Sage Publications Inc.
- HAVIGHURST, R.J. 1972.** *Developmental Tasks and Education.* New York: David McKay Company Inc.
- HENNING, J.J. 1986.** *Die Effektiwiteit van 'n Logoterapeutiese Verrykingsprogram.* Ongepubliseerde MA.-tesis. Potchefstroom: Potchefstroomse Universiteit vir Christelike Hoër Onderwys.
- HICKSON, J. & KRIEGLER, S. 1996.** *Multicultural Counseling in a Divided and Traumatized Society: The Meaning of Childhood and Adolescence in South Africa.* Connecticut: Greenwood Press.
- HOBERG, S.M. 1993.** Verband tussen Portuurgroepdruk en Dwelmverslawing by Skoolgaande Adollesente. *South African Journal of Education*, 13 (4):159-164.
- HOLLAND, J.L. 1985.** *Making Vocational Choices: A Theory of Vocational Personalities and Work Environments* (2nd ed.). New York: Prentice Hall.
- HORNBY, A.S. 1974.** *Learner's Dictionary of Current Oxford Advanced English* (3rd edition). Oxford: Oxford University Press.
- HUMAN, L.H. 1993.** *Die Invloed van Werkloosheid op die Gesin as Sisteem: 'n Pastorale Perspektief.* Ongepubliseerde Magister Divinitatis in die Huweliks- en Gesinspastoraat. Pretoria: Universiteit van Pretoria.

- JACOBS, C.D. (red.) 1988.** *Beroepsoriëntering op Skool. 'n Handleiding vir die Opleiding van Beroepsvoorligters.* Pretoria: Serva-Uitgewers.
- JACOBS, C.D, VAN JAARSVELD, N.H. & VON MOLLENDORF, J.W. 1988.** *Beroepsvoorligting vir die Hoër- en Laerskool: 'n Handleiding vir die Onderwyser.* Pretoria: Konsensus Uitgewers.
- JACOBS, C.D., HAASBROEK, J.B. & THERON, S.W. 1992.** *Effektiewe Navorsing: Navorsingshandleiding vir Tersiêre Opleidingsinrigtings.* Pretoria: Universiteit van Pretoria.
- JACOBS, C.D. 1996.** *Skrywe van Prof. C.D. Jacobs (voormalige departementshoof van die departement van Skoolvoorligting en Loopbaanontwikkeling) aan Prof M. Bondesio (voormalige dekaan van Opvoedkunde) waarin hy redes aanvoer waarom die Eersterust Onderwysverrykingsprogram en die Voorligtingsverrykingsprogram getermineer behoort te word .* 5 Junie 1996. Pretoria: Universiteit van Pretoria.
- JACOBS, P.P. 1968.** *Die Herkoms en die Sosiale, Ekonomiese en Opvoedkundige aspekte van die lewe van die Kleurlinge van Eersterust.* Ongepubliseerde MA.-tesis in Volkekunde. Pretoria: Universiteit van Pretoria.
- JOUBERT, C.J. (red.) 1985.** *Beroepsoriëntering.* Pretoria: Haum Opvoedkundige Uitgewer.
- KARAM, I. 1994.** *'n Beskrywende Studie na die Uitwerking van die Afwesigheid van Basiese Lewensmiddele op die Gesin.* Ongepubliseerde BA. Maatskaplike werk-skripsie. Pretoria: Universiteit van Pretoria.
- KEILLER, C.L. 1991.** *Die Verband tussen Behuising en Maatskaplike Funkionering.* Ongepubliseerde BA. Maatskaplike werk- skripsie. Pretoria: Universiteit van Pretoria.
- KREFTING, L. 1991.** Rigor in Qualitative Research: The Assessment of Trustworthiness. *The American Journal of Occupational Therapy*, 45 (3): 214-222.
- KRIEGLER, S.M. 1994.** Die Verskynsel van Multikulturaliteit. *UP-Dosent: Bulletin oor Hoër Onderwys*, 15 (1):31-42.
- KRITZINGER, M.S.B. et al 1986.** *Groot Woordeboek. Afrikaans-Engels. Engels-Afrikaans.* (13 de uitgawe). Pretoria: J.L. van Schaik Uitgewers.

- KRONICK, R.F. & HARGIS, C.H. 1990.** *Dropouts. Who drops out and why- and the recommended action.* Illinois: Charles, C Thomas Publisher.
- KRUGER, J. 1992.** *'n Idiografiese Beeld van Standerdsesleerlinge met Wiskunde-angs: 'n Ortopedagogiese perspektief.* Ongepubliseerde M.Ed. (Psig)-skripsie. Pretoria: Universiteit van Pretoria.
- KRUGER, A. 1985.** *Die Maatskaplike werker in die Behuisingopset van die Stadsraad van Pretoria.* Ongepubliseerde MA.- verhandeling. Pretoria: Universiteit van Pretoria.
- KRUGER, N. 1995.** A Proposed Model for the Identification and Handling of Stress in Adolescents. *Educare* 24 (2):70-81.
- KRUGER, T. 1995.** *Bendes as Rolmodel vir Hoëskoolkinders in Eersterust.* Ongepubliseerde BA. Maatskaplike werk-skripsie. Pretoria: Universiteit van Pretoria.
- KRUGER, W. 1998.** *Eersterus - Gemeenskap van verandering!* Ongepubliseerde BA. Maatskaplike werk- skripsie. Pretoria: Universiteit van Pretoria.
- KRUYSKAMP, C. 1961.** *Van Dale. Groot Woordenboek der Nederlandse taal.* (8 ste geheel opnuw bewerkte en zeer vermeerderde druk). Deel 1. Nijhoff: Gravenhage.
- LABUSCHAGNE, F.J. & EKSTEEN, L.C. 1993.** *Verklarende Afrikaanse Woordeboek* (8ste hersiene en uitgebreide uitgawe). Pretoria: J.L. van Schaik Uitgewers.
- LANDMAN, W.A. (red.) 1980.** *Inleiding tot die Opvoedkundige Navorsingspraktyk.* Durban: Butterworth en kie.
- LANDMAN, W.A. 1985.** *Navorsingsprobleme en Teikenpunte in die Nie-formele Onderwys. Navorsingseenhede. Nie-formele onderwys.* Pretoria: Universiteit van Pretoria.
- LANDMAN, W.A. et al. 1987.** *Die navorsingsprogram vir geesteswetenskaplike navorsing.* Johannesburg: Perskor-Uitgewery.
- LAUGKSCH, R.C. 1996.** *Development of a Test for Scientific Literacy and its Application in Assessing the Scientific Literacy of Matriculants entering Universities and Technikons in the Western Cape, South Africa.* Unpublished D.Phil.-thesis. Cape Town: University of Cape Town.

- LEE ROCHA-SILVA, M.A. 1981.** *Die Rol en Funksie van Alkohol in Eersterust-Brandspiritus: 'n Verkenning.* Suid-Afrikaanse Instituut vir Sosiologiese, Demografiese en Kriminologiese Navorsing. Pretoria: Raad vir Geesteswetenskaplike Navorsing.
- LEMMER, E. & SQUELCH, J. 1993.** *Multicultural Education. A Teacher's Manual.* Pretoria: Sigma Press.
- LEWIS, C.T. & SHORT, C. 1879.** *A Latin Dictionary.* London: Oxford University Press.
- LIVINGSTONE, B.J. 1984.** *The outcome of guidance and counselling in selected South African coloured schools.* Unpublished D Phil.-thesis. Johannesburg: University of the Witwatersrand.
- LONGMANS 1968.** *Longmans English Larouse.* London: Longmans, Green and Co. Ltd.
- LOUW, D.A. 1990.** *Menslike Ontwikkeling* (2de uitgawe). Pretoria: HAUM-Tersiër.
- LOUW, W.J. 1996.** Die Veranderde en Veranderende Karakter van die Moderne Universiteit. *Pedagogiekjoernaal*, 17 (2):81-95.
- LOUW, W.J. 1997.** Die Idee van die Universiteit vir die 21 ste eeu. 'n Suid-Afrikaanse Perspektief. *Pedagogiekjoernaal*, 18 (1):25-56.
- LÖTTER J.M., STRIJDOM, H.G. & SCHURINK, W. 1979.** *Eersterust: 'n Sosiologiese studie van 'n Kleurlinggemeenskap.* Suid-Afrikaanse Raad vir Geesteswetenskaplike Navorsing. Instituut vir Sosiologiese, Demografiese en Kriminologiese Navorsing. Pretoria: Raad vir Geesteswetenskaplike Navorsing-Uitgewers.
- MALAN, F. 1989.** *Eersterustprojek Voorligtingsverrykingsprogram Jaarverslag.* Pretoria: Universiteit van Pretoria.
- MALAN, F. 1989/1990.** *Eersterustprojek Voorligtingsverrykingsprogram Jaarverslag.* Pretoria: Universiteit van Pretoria.
- MALAN, F. 1990.** *Eersterustprojek Voorligtingsverrykingsprogram Jaarverslag.* Pretoria: Universiteit van Pretoria.
- MALAN, F. 1991.** *Eersterustprojek Voorligtingsverrykingsprogram Jaarverslag.* Pretoria: Universiteit van Pretoria.

- MALAN, F. 1992.** *Eersterustprojek Voorligtingsverrykingsprogram Jaarverslag.* Pretoria: Universiteit van Pretoria.
- MALAN, F. 1993.** *Eersterustprojek Voorligtingsverrykingsprogram Jaarverslag.* Pretoria: Universiteit van Pretoria.
- MALAN, F. 1993.** *Eersterustprojek Voorligtingsverrykingsprogram Opsommende Verslag.* Pretoria: Universiteit van Pretoria.
- MALAN, F. 1994.** *Eersterustprojek Voorligtingsverrykingsprogram Jaarverslag.* Pretoria: Universiteit van Pretoria.
- MALAN, F. 1995.** *Eersterustprojek Voorligtingsverrykingsprogram Jaarverslag.* Pretoria: Universiteit van Pretoria.
- MALAN, F. 1996.** *Eersterustprojek Voorligtingsverrykingsprogram Jaarverslag.* Pretoria: Universiteit van Pretoria.
- MALAN, F. 1999.** *Facing the Future. Youth Empowerment for Life and Career Pathing.* Pretoria: Collegium.
- MARSHALL, C. & ROSSMAN, G.B. 1989.** *Designing Aualitative Research.* London: Sage.
- MASLOW, A.H. 1970.** *Motivation and Personality* (3rd edition). New York: Harper and Row Publishers.
- MATTHEUS, P.D. 1991.** *Die Problematiek van die Enkelouergesin en die uitwerking daarvan op die Nie-kurrikulêre Aktiwiteite van die Kleurlingkind in die Sekondêre Skole van die Vrystaat en Noord-Kaapland.* Ongepubliseerde D.Ed.-proefskrif. Bloemfontein: Universiteit van die Oranje-Vrystaat.
- MILES, B. & HUBERMAN, A.M. 1994.** *Qualitative Data Analysis* (2nd edition). London: Sage Publications.
- MODISE, O.J. 1997.** *The Guidance needs of Standard 10 pupils in Secondary Schools in the Potchefstroom area.* Unpublished M. Ed.-dissertation. Potchefstroom: PU for CHE.
- MOLLER, V. 1991.** The Unemployment Blues: Psychological effects of Unemployment on the Individual. *Welfare Focus*, 26(2): 33-37.

MOUTON, J. & MARAIS, H.C. 1992. *Basiese Begrippe: Metodologie van die Geesteswetenskappe* (3de druk, hersiene uitgawe). Raad vir Geesteswetenskaplike Navorsing. Pretoria-Wes: Gutenberg Boekdrukkers (Edms) Bpk.

MOSTERT, W.P., OOSTHUIZEN, J.S. & HOFMEYR, B.E. 1991. *Demografie: Die studie van Menslike Bevolkings*. Pretoria: RGN-Uitgewers.

MSIMEKI, A.K. 1988. *An Empirical Investigation of the Effects of a School Guidance Programme on the Career Development of a Group of Senior Secondary School Pupils*. Unpublished D.Ed.-thesis. Pietersburg: University of the North.

MYBURGH, C.P.H & POGGENPOEL, M. 1995. A Qualitative Research strategy: and what now? *Raucur*, 1 (2):4-9.

NAICKER, I. 1996. *Imbalances and Inequities in South African Education: A Historical-Educational survey and appraisal*. Unpublished M.Ed.-dissertation. Pretoria: University of South Africa.

NAUDE, G.N. & BODIBE, R.C. 1990. *Manual for Guidance Teachers. A Theoretical and Practical approach*. Pretoria: Acacia books.

NOTHNAGEL, M. & PRIEST, N. 1990. 'n Ondersoek na die gebruik van Kontrasepsie onder Tieners. Ongepubliseerde BA. Maatskaplike werk-skripsie. Pretoria: Universiteit van Pretoria.

NTSIMANE, S.B.M. 1994. *Differentiation in the School System for the Coloured in the Republic of South Africa*. Unpublished M.Ed.-dissertation. Potchefstroom: PU for CHE.

ODENDAL, F.F. (hoofred.), SCHOONEES, P.C., SWANEPOEL, C.J., DU TOIT, S.J & BOOYSEN, C.M. 1997. *Verklarende Handwoordeboek van die Afrikaanse Taal* (3de hersiene en uitgebreide uitgawe). Johannesburg: Perskor Uitgewery.

OOSTHUIZEN, A.C. 1991. 'n Ondersoek om die Rol wat Gesinsverhoudings in die Dwelmafhanglike Persoon se lewe speel, te bepaal. Ongepubliseerde BA. Maatskaplike werk-skripsie. Pretoria: Universiteit van Pretoria.

OWEN, K. & TALJAARD, J.J. (red.) 1995. *Handleiding vir die gebruik van Sielkundige en Skolastiese Toetse van die RGN* (Hersiene uitgawe). Raad vir Geesteswetenskaplike Navorsing. Pretoria-Wes: Penrose Boekdrukkers.

- PAGE, G.T. & THOMAS, J.B. 1979.** *International Dictionary of Education.* London: Kogen Page.
- PARTRIDGE, E. 1966.** *Origins- a Short Etymological Dictionary of Modern English.* London: Routledge & Kegan Paul.
- PEDERSEN, P. & CAREY, J.C. (editors) 1994.** *Multicultural Counseling in Schools: A Practical Handbook.* Massachusetts: Allyn and Bacon.
- PONTEROTTO, J.G., CASAS, J.M., SUZUKI, L.A. & ALEXANDER, C.M. (editors). 1995.** *Handbook of Multicultural Counseling.* London: Sage Publications.
- POTCHEFSTROOMSE UNIVERSTEIT VIR CHRISTELIKE HOËR ONDERWYS. 1997.** *Kurrikulum 2005 Lewensoriëntering. Grondleggende Fase. Gids vir Christenonderwysers.* Potchefstroom: PU vir CHO.
- POTGIETER, J.M., VISSER, P.J., VAN DER BANK, A.J., MOTHATA, M.S. & SQUELCH, M.S. 1997.** *Understanding the SA Schools Act. What Public School Governors need to know.* Pretoria: Department of Education.
- PRESTON-WHYTE, E., ZONDI, M., MAVUNDLA, G. & GUMEDE, H. 1990.** Teenage pregnancy, whose problem?: Realities and Prospects for action in KwaZulu/Natal. *Southern African Journal of Demography*, 3: 11-20.
- PRETORIUS, J.W.M. 1990.** *Opvoeding, Samelewing, Jeug. 'n Sosiopedagogiek Leerboek.* Pretoria: J.L. van Schaik (Edms.) Bpk.
- PRETORIUS, J.W.M. (red.) & LE ROUX, J. 1998.** *Sosiopedagogiek 2000.* Pretoria: J.L. van Schaik-Uitgewers.
- PRETORIUS, M.M. 1992.** *'n Gemeenskapsielkundige behoefiebepaling in Eersterust.* Ongepubliseerde MA.-verhandeling (Navorsingsielkunde). Pretoria: Universiteit van Pretoria.
- PYPERS, M. 1994.** *Behoeftes aan rekreasie/ontspanningsfasiliteite in lae sosio-ekonomiese gebiede.* Ongepubliseerde BA. Maatskaplike werk-skripsie. Pretoria: Universiteit van Pretoria.

- RHOODIE, N., DE KOCK, C.P. & COUPER, M. 1987.** *Coloured perceptions of Sociopolitical change in South Africa: Findings of a Sample Survey undertaken in March 1986.* Pretoria: Human Sciences Research Council.
- ROBINSON, T. 1998.** You've come a long way, Baby. *Die Perdeby*, 27 Januarie:9
- SANDERS, J.R. 1992.** *Evaluating School Programs. An Educator's Guide.* In: **JAEGER, R.M. (series ed.).** The Program Evaluation Guides for Schools. California: Corwin Press Inc.
- SCHREUDER, C. 1994.** 'n Ondersoek na die invloed wat Ouer(s) se Alkoholmisbruik op die Kind het. Ongepubliseerde BA. Maatskaplike werk-skripsie. Pretoria: Universiteit van Pretoria.
- SCHUTTE, H.J. 1998.** *Telefoniese onderhoud.* 10 September, 1998.
- SENTRALE STATISTIEKDIENS. 1991.** *Bevolkingsensus 1991. Onderwyspeil volgens Ontwikkelingstreek, Statistiese streek en Distrik.* No. 03-01-07 (1991).
- SENTRALE STATISTIEKDIENS. 1992.** *Huwelike en Egskeidings.* Pretoria: SSD.
- SHARPES, D.K. 1994.** Preparing Youth for the changing Work World. *Journal of Pedagogics*, 15 (2):74-81
- SMIT, F. 1998.** Universiteit: 'n gistende massa. *Insig*, Februarie 1998:12-17.
- SMIT, H.B. 1971.** *Die Kleurlinge van Eersterust se siening van hul huidige en toekomstige posisie in die breë Suid-Afrikaanse bevolkingstruktuur.* Ongepubliseerde MA.-verhandeling in Sosiologie. Pretoria: Universiteit van Pretoria.
- SONN, J.P. 1994.** Establishing an Inclusive, Democratic Society: the need for a Multicultural perspective in Education. *Multicultural Teaching*, 12 (3):9-13.
- SOBRAYAN, B. 1992.** *Teachers and Politics: A Study of Coloured Teachers in the Greater Durban area.* Durban: Published by the Education Projects Unit, University of Natal.
- STOK, M. 1994.** *Persepsies van Tieners in Eersterust oor Buite-egtelike geslagsgemeenskap.* Ongepubliseerde BA. Maatskaplike werk-skripsie. Pretoria: Universiteit van Pretoria.
- SWARTS, M. 1997.** Evil Bedfellows: Drugs, Alcohol and Crime. *Focus Forum*, 4 (5):18-21.

- TAILLEFFERT, C.S.** 1995. *Die Invloed van Werkverskaffing op die Werklose se Selfbeeld*. Ongepubliseerde BA. Maatskaplike werk-skripsie. Pretoria: Universiteit van Pretoria.
- TERBLANCHE, H.J. & ODENDAL, J.J.** 1966. *Afrikaanse Woordeboek: Verklarend met Woordafleidings*. Johannesburg: Afrikaanse Pers-Boekhandel.
- THERON, E. & DU TOIT, J.B.** 1977. *Kortbegrip van die Theron-verslag*. Kaapstad: Tafelberg-Uitgewers.
- THERON, E. (red.) & SWART, M.J.** 1964. *Die Kleurlingbevolking van Suid-Afrika*. Suid Afrikaanse Buro vir Rasse-Aangeleenthede (SABRA) insake die Kleurling. Stellenbosch: Universiteits- Uitgewers en- Boekhandelaars.
- TIBBS, J. & PARRY, C.D.H., STRETCH, C. & BRICE, H.** 1994. The Influence of the Media and other factors in Drinking among Youth. *The South African Journal of Child Adolescence Psychiatry*, 6 (2):39-46.
- TRÜMPPELMANN, C.M.** 1981. *Meerdoelige opname onder Kleurlinge -1979: Kinderversorging deur die Kleurlingmoeder wat buitenshuise beroepsarbeid beoefen*. Suid-Afrikaanse Instituut vir Sosiologiese, Demografiese en Kriminologiese Navorsing. Pretoria: Raad vir Geesteswetenskaplike Navorsing.
- UNIVERSITEIT VAN PRETORIA. FAKULTEIT OPVOEDKUNDE: DEPARTEMENT ORTOPEDAGOGIEK.** 1996. *Eersterustprojek Jaarverslag, 1996*. Pretoria: Universiteit van Pretoria.
- UNIVERSITEIT VAN PRETORIA. FAKULTEIT OPVOEDKUNDE.** 1992. *Verslag van die Interaktiewe Televisiegebaseerde afstandonderrigprojek vanaf UP-Hoofkampus na Eersterust*. Pretoria: Universiteit van Pretoria.
- UNIVERSITEIT VAN PRETORIA.** 1993. *Universiteit van Pretoria. Raamwerk vir strategiese beplanning. 1993-1997*. Pretoria: Universiteit van Pretoria.
- UNIVERSITEIT VAN PRETORIA: FAKULTEIT OPVOEDKUNDE.** 1998. *Werkgroep: Die Kwalitatiewe Navorsingstrategie*. Werkswinkel gehou op 8-9 Oktober, te Universiteit van Pretoria: Fakulteit Opvoedkunde.
- UNIVERSITEIT VAN PRETORIA.** 1998. *Universiteit van Pretoria. Op pad na die Nuwe Millenium. 1998-2001*. Pretoria: Universiteit van Pretoria.

UNIVERSITEIT VAN PRETORIA. 1999. *Departement Institusionele navorsing*. Pretoria: Universiteit van Pretoria.

UNIVERSITEIT VAN PRETORIA. 1999. *Departement Statistiek*. Pretoria: Universiteit van Pretoria.

UNIVERSITEIT VAN PRETORIA. FAKULTEIT OPVOEDKUNDE. 1994. *Ordering van Gemeenskapsdiensprojekte*. 5 Mei 1994. Pretoria: Universiteit van Pretoria.

UYS, T. & MARAIS, S. 1991. Die uitwerking van werkloosheid binne samelewingskonteks. *Welsynsfokus*, 26 (2):23-27.

VAN DER LITH, H.C. 1995. *Die Rol van die Maatskaplike werker in die ontwikkeling van Entrepreneurskap by Hoërskoolleerlinge in Daspoort*. Ongepubliseerde BA. Maatskaplike werkskripsie. Pretoria: Universiteit van Pretoria.

VAN DER MERWE, H. *Persoonlike onderhoud*. 4 September 1998, Eersterust.

VAN DER MERWE, H.M. & BERKHOUT, S.J. 1991. Waarskynlike konsekwensies vir die Suid-Afrikaanse Onderwysstelsel in die lig van die Toenemende Werkloosheid. *Suid-Afrikaanse Tydskrif vir Opvoedkunde*, 11 (2):96-102.

VAN DER WALT, T.J. 1966. *Kleurlingbehuising in Eersterust, Pretoria: 'n Sosiologiese ontleding met besondere verwysing na onwenslike Behuisingstoestande en die Houding van die Kleurlinge ten opsigte van hul Behuisingsomstandighede*. Ongepubliseerde MA.-verhandeling. Pretoria: Universiteit van Pretoria.

VAN DE WETERING, A. 1991. *'n Ondersoek na die Verband tussen Swak Maatskaplike Funksionering en Onvoldoende Behuising in Eersterust*. Ongepubliseerde BA. Maatskaplike werkskripsie. Pretoria: Universiteit van Pretoria.

VAN HEERDEN, A. 1996. *Die Manlike Jeugmisdadiger van Eersterust se Belewenis van Korrektiewe toesig as strafopsie: 'n Maatskaplike werk perspektief*. Ongepubliseerde BA. Maatskaplike werkskripsie. Pretoria: Universiteit van Pretoria.

VAN NIEKERK, P.A. 1988. *Die Onderwyser en die Kind met probleme*. Stellenbosch: Universiteitsuitgewers en –Boekhandelaars.

- VAN ROOYEN, M.F. 1990. *'n Maatskaplike werk-Ondersteuningsprogram vir Kleurlinge Adolessente vroeë skoolverlaters*. Ongepubliseerde MA.-verhandeling. Stellenbosch: Universiteit van Stellenbosch.
- VAN SCHALKWYK, M.J. 1977. *Die Onderwysstelsel vir Kleurlinge in die Republiek van Suid-Afrika*. Ongepubliseerde M.Ed.-verhandeling. Bloemfontein: Universiteit van die Oranje-Vrystaat.
- VAN SCHALKWYK, M.J. 1983. *Die onderwys van die Bruin Suid-Afrikaanse bevolkingsgroep in politieke konteks*. Ongepubliseerde D.Ed.-tesis. Bloemfontein: Universiteit van die Oranje-Vrystaat.
- VAN VUREN, R. 1992. 'n Droom kan waar word. *Tukkiewerf*, 1/92:31
- VAN ZYL, R. 1997. *'n Ondersoek na Buite-egtelikheid en die Ongetroude Vader*. Ongepubliseerde BA. Maatskaplike werk-skripsie. Pretoria: Universiteit van Pretoria.
- VAN ZYL SLABBERT *et al.* 1994. *Youth in the New South Africa. Towards a policy formulation*. Main Report of the Co-operative Research Programme: South African Youth. Pretoria: HSRC Publishers.
- VENTER, A. 1995. Voorhuwelikse seksuele permissiwiteit onder Damesstudente. *Suid-Afrikaanse Tydskrif vir Sosiologie*, 26 (4): 143-148.
- VENTER, A.J. 1974. *Coloured: A Profile of two million South Africans*. Kaapstad: Human & Rousseau.
- VENTER, C.A. 1991. Die effek van Werkloosheid op Gesinsverhoudinge. *Welsynsfokus*, 26 (2):28-31.
- VERWOERD, N.M. 1985. *Skoolstakers: Beplanning en Implementering van Lokaliteitsontwikkeling binne Gemeenskapswerk*. Ongepubliseerde MA.-verhandeling in Maatskaplike werk. Pretoria: Universiteit van Suid-Afrika.
- VISSER, M. 1991. The Psychological effect of Parents Unemployment on Children. *Welfare Focus*, 26 (2):38-41.
- WEBSTER, A.M. (ed. in chief) 1905. *Webster's International Dictionary of the English Language*. Massachusetts: G & C Merricum Co.

WEEKLEY, M.A. 1921. *An Etymological Dictionary of Modern English.* New York: E.P. Dutton & Company.

WEHRLY, B. 1995. *Pathways to Multicultural Counseling Competence: A Developmental Journey.* California: Brooks/Cole Publishing Company.

WILLIAMS, S.J. 1977. *Die Kleurlinggemeenskap as Opvoedingsruimte vir die Volwasse-wordende Kleurling -'n Studie in die Fundamentele Pedagogiek.* Ongepubliseerde MA.-verhandeling. Pretoria: Universiteit van Suid-Afrika.

WILLIAMS, S.J. 1982. *Normatiwiteit as Pedagogiese aangeleentheid met spesiale verwysing na die Kleurlinggemeenskap as Opvoedingsmilieu.* Ongepubliseerde D.Ed.-tesis. Pretoria: Universiteit van Suid-Afrika.

SLEUTELTERME / KEY WORDS

Loopbaanvoorligting

Career counselling

Voorligting

Guidance

Berading

Counselling

Onderwys

Education

Universiteit

University

Program

Programme

Bruinmense

Coloured People

Jeugdige

Youth

Vennootskap

Partnership

Gemeenskap

Community

Sekondêre skool

Secondary school

Multikultureel

Multicultural

Bylaag A

Semi-gestruktureerde onderhoude met:

- ‘n Maatskaplike werker van Eersterust
- ‘n Nasionale partyleier van Eersterust
- ‘n Eerwaarde van die Lutherse kerk te Eersterust

a) **Naam: Mevrouw Henda Van der Merwe**
(Maatskaplike werkster, werksaam te Eersterust)

b) **Kommentaar en betekenis vir dié studie**

Volgens Mevrouw Van der Merwe is werkloosheid 'n ernstige maatskaplike probleem in Eersterust. Sy is ook van mening dat alkoholmisbruik, asook veral dwelmmiddelmisbruik onrusbarende toename toon in Eersterust. Die misbruik van genoemde middels lei ook tot ander maatskaplike probleme soos vroeë skoolverlating, buite-egtelike kinders en uiteindelik tot 'n armoedekultuur onder die Eersterustinwoners. Volgens haar is die ongewenste swangerskappe wat onder die adolessente dogters voorkom, 'n ernstige maatskaplike probleem in Eersterust. Sy noem egter dat die grootste maatskaplike probleem, die alkohol- en dwelmmiddelprobleem in Eersterust is.

Die bendelewe en bende aktiwiteite in Eersterust rem volgens haar die inwoners se vrye daglikse gang. Mevrouw Van der Merwe is verder van mening dat die religieuse 'n groot rol vertolk in Eersterust, maar dit word nie voldoende deur die inwoners uitgeleef nie. Die behuisingstekortprobleem het volgens haar in Eersterust verbeter, maar die probleem aan voldoende behuising is nog nie naastenby opgelos nie.

a) **Naam: Meneer Johan Du Rand**
(Nasionale Partyleier van Eersterust en 'n Eersterustinwoner)

b) **Kommentaar en betekenis vir dié studie**

Volgens Meneer Du Rand is die manlike inwoners in Eersterust veral fabriekswerkers, klerklike werkers, vakmanne of halfgeskoolde vakmanne. Die vrouens werk veral in fabriek of as verkoopdames. Meer vrouens staan in die arbeidsmark as mans vanweë die geredeliker beskikbaarheid van sekere soort poste. Hy is van mening dat groot politieke betrokkenheid by die Eersterust-inwoners teenwoordig is. Hy noem dat die Bruinmense in 'n politieke knyptang verkeer, vanweë die feit dat die nuwe politieke bedeling ook nie die Bruinmense se politieke probleme voldoende aanspreek nie. Meneer Du Rand noem dat werkloosheid 'n groot maatskaplike probleem in Eersterust is. Hy beskou werkloosheid as die oorsaak van vele ander maatskaplike probleme in Eersterust. Drank- en dwelmmiddelmisbruik kan volgens hom huweliks- en gesinsonmin veroorsaak, wat aanvanklik deur werkloosheidsfrustrasies veroorsaak is. Die spanning wat werkloosheid veroorsaak, veroorsaak gevolglik spanning en konflik in die huwelik wat verantwoordelik is vir sommige van die egskeidings wat in Eersterust voorkom.

Meneer Du Rand wys ook daarop dat die ouers meer betrokke kan raak by hulle kinders se skoolloopbane en op dié wyse vroeë skoolverlating kan voorkom. Adolesente swangerskappe is 'n sensitiewe aangeleentheid wat nie deur die gemeenskap aanvaar word nie, aangesien dit addisionele finansiële las op die gemeenskap plaas. Hy is van mening dat nood aan behuising figureer in Eersterust. Erwe is nie beskikbaar nie, aangesien die bestaande grense nie kan uitbrei nie. Dié behuisingsprobleem het al egter volgens hom verbeter teenoor dié probleem in die verlede.

- a) **Naam: Doktor HJ Schutte**
(Eerwaarde van die Lutherse kerk te Eersterust en 'n Eersterustinwoner)
- b) **Kommentaar en betekenis vir dié studie**

Volgens Doktor Schutte kom werkloosheid algemeen voor in Eersterust en het dit 'n ongunstige uitwerking op die gemeenskap se toereikende funksionering. Hy is van mening dat inspanningloosheid en werkskuheid veral onder jong mans en vroeë skoolverlaters voorkom. Werksgeleenthede is volgens hom wel beskikbaar, maar die jeugdige voer lae besoldiging as rede aan en só word die vrouens gedwing om hul te wend tot die arbeidsmark, ten einde die gesin aan die lewe te hou. Doktor Schutte noem dat die werklose jongmans diegene is wat rondrentel op straat, by jeugbendes betrokke raak, deelneem aan vandalisme, die misbruik en handel dryf van drank- en dwelmmiddels en wat ook ongewenste swangerskappe veroorsaak. Adolesente (tiener) swangerskappe is volgens hom 'n al groter wordende probleem in die gemeenskap van Eersterust en dat kerktug nie meer dissiplinêr voldoende toegepas kan word nie. Hy is van mening dat meer gereelde skakeling met die maatskaplike werkers ten aansien van dié probleem, moet plaasvind.

Hy is ook van mening dat die Bruinmense hul nog altyd in 'n identiteitskrisis met betrekking tot die politieke situasie in die land bevind. Vantevore was hulle te swart en tans is hulle te wit om iewers in te pas. Hy spreek hom daarvoor uit dat dit nou die tyd vir die Bruinmense is om saam te staan en opnuut bewus te word van hul kulturele agtergrond. Volgens Doktor Schutte kom die jeug se geloofslewe nie tot sy reg nie en is dit 'n uitdaging vir die kerk om die relevantheid daarvan te verhoog. Behuisingsnood is volgens hom 'n verdere probleem in Eersterust, aangesien die grense van so 'n aard is dat uitbreiding nie moontlik is nie en meer erwe ook nie beskikbaar blyk te wees nie.

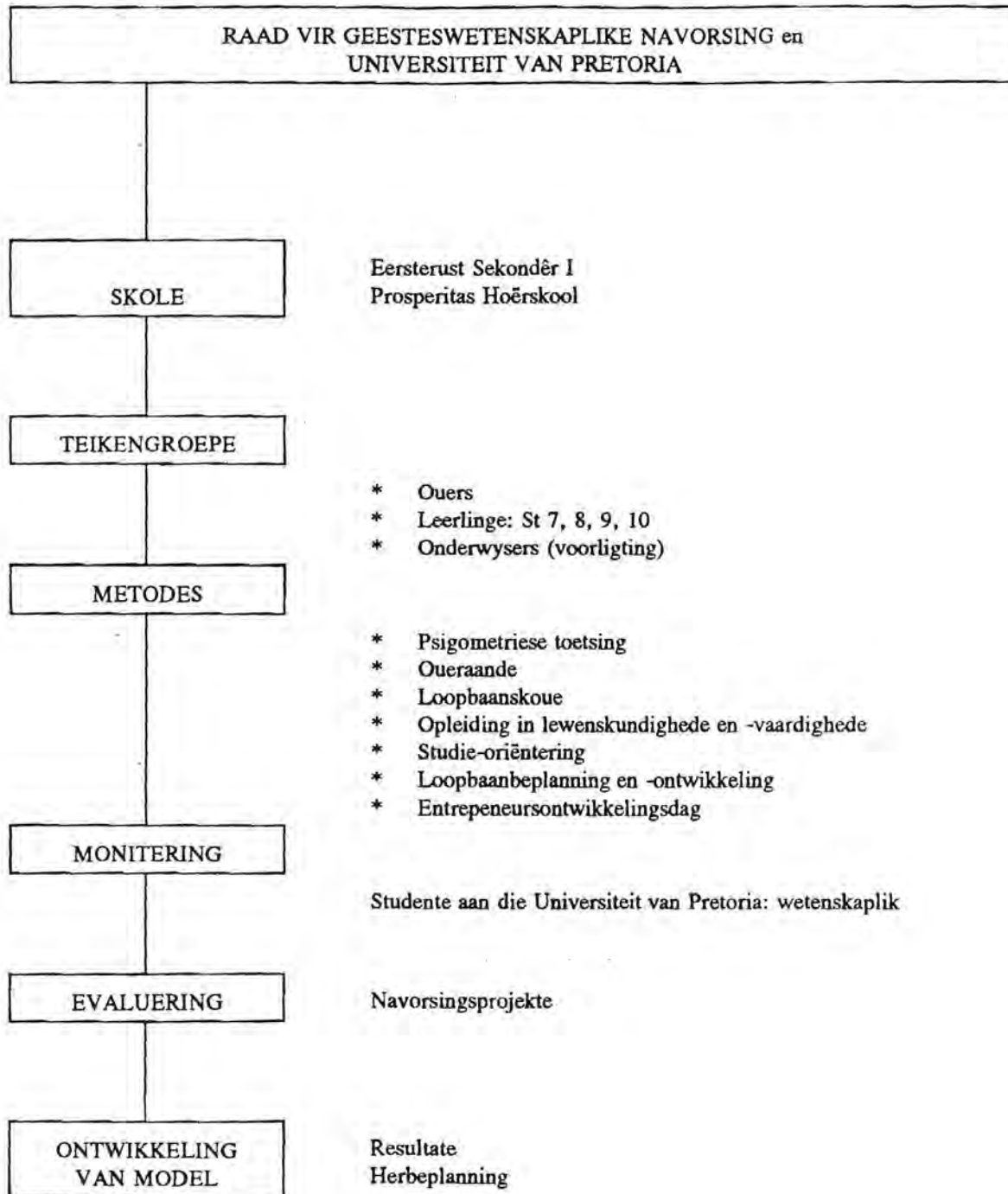
“Die Federasie” van 1986, het volgens Doktor Schutte die behoeftes van die gemeenskap aangespreek soos onder andere die areas van sport, jeug, die ouerthuis, die mafiagroep en ook die alkohol en drankmisbruikprobleme. Doktor Schutte was self 'n lid van “Die Federasie” en noem dat dit as gevolg van die 1989 politieke verkiesing ontbind het, weens politieke onmin tussen die lede van “Die Federasie”.

Bylaag B

**Makrostruktuur van programverloop
en programaktiwiteite van die
‘Voorligtingsverrykingsprogram te
Eersterust**

1 MAKROSTRUKTUUR VAN PROGRAMVERLOOP EN -AKTIWITEITE

VOORLIGTINGSVERRYKINGSPROGRAM TE EERSTERUST



Bylaag C

**Program van die Entrepreneursdag te
Hoërskool Prosperitas Eersterust, op
1 September 1995**

EERSTERUST VOORLIGTINGSVERRYKINGSPROGRAM

HOËRSKOOL PROSPERITUS

ENTREPRENEURSKAPSDAG

PLEK : HOËRSKOOL PROSPERITUS SKOOLSAAL

DATUM : 1 SEPTEMBER 1995

TYD : 08:00 tot 14:00

SEREMONIEMEESTER : Mnr Sebastiaan Matroos

Kontakpersoon : Dr. F. Malan

PROGRAM

OPENING : VISE-HOOF HOËRSKOOL PROSPERITUS
(Hoof is met verlof)

**INLEIDENDE
ORIËNTERINGS
BOODSKAP** : Mnr N Smith, KSOK

PRYSUITDELING: TREKKING

VOORDRAG: *Gift Acres*

PRYSUITDELING: BESTE OPSTEL

VOORDRAG: *Blue Goose*

PRYSUITDELING: BESTE KUNSWERK

VOORDRAG: *Eersterust Kleinsake onderneming*

DRAMAUITVOERING:

VOORDRAG: Streekkomiteelid: Mnr John Sampson

Bylaag D

Die projek 'Renaissance':

- agtergrondinligting
- aansoekvorm vir deelname aan die projek

UNIVERSITY OF PRETORIA

FACULTY OF SCIENCE

PROJECT RENAISSANCE

BACKGROUND

An important component for creating and maintaining prosperity in South Africa is to make use of scientific knowledge and methods. We need to train people in Natural Sciences, Engineering, Medical Sciences and so forth to develop these facets of prosperity. What is more, the number of people who are able to successfully complete the necessary courses on the basis of their scholastic achievements, is too small to meet the requirements.

The idea behind *Project Renaissance* is to discover undeveloped talent in the natural sciences. The university annually identifies a limited number of young people with the required talent but not the necessary matric results to gain entry into the normal courses in the Faculty of Science. By participating in the project, these people will be prepared for meaningful admission to these courses.

Participation in *Project Renaissance* means that the person will take the following courses in the Faculty of Science:

WIS 100: Preparatory Mathematics

FIS 100: Preparatory Physics

CHE 100: Preparatory Chemistry.

However, the programme consists of much more than this as participants are assisted to develop the correct approach to mathematical and scientific knowledge and thinking. Laboratory work computers are used to teach them how to evaluate and solve problems in these fields, as well as to develop the necessary communication skills.

Anyone successfully completing this programme will be well equipped to take the normal first-year courses required for a BSc degree. Successful participants will gain admission to study for such a degree. Participation in the project is very intensive and will not leave time for additional study.

ADMISSION

A person should have matric exemption with Mathematics and Physical science as subjects to be admitted to the project. The project is intended for those who did not gain admission to the various study programmes in the field of natural sciences, but have shown the necessary potential.

To gain admission, the application documents should be completed and returned to the University at the following address by 31 December:

Project Renaissance,
Faculty of Science
University of Pretoria
Pretoria, 0002

Final assessment of the applicants will be carried out during January and will include a test and personal interview.

REGISTRATION

Participants in *Project Renaissance* will register for it at the University.

LANGUAGE

The courses will be presented primarily in English, with enough dual medium communication to be accessible to Afrikaans-speaking participants, and to develop communication skills in both languages among all participants.

DURATION

All three preparatory courses cover one academic year. This means that all successful participants in the project will obtain a BSc degree after four years of study.

VERTROULIK/CONFIDENTIAL

 UNIVERSITEIT VAN PRETORIA
 PROJEK RENAISSANCE
 PROJECT RENAISSANCE

AANSOEK OM TOELATING/ APPLICATION FOR ADMISSION

 VAN:.....
 SURNAME:
 VOLLE NAAM:.....
 FIRST NAME:
 GEBOORTEDATUM:..... TEL:.....
 DATE OF BIRTH:
 ADRES/ ADDRESS:.....
 Voorgenome graadkursus/ Proposed degree:

DOKUMENTASIE VERLANG/ DOCUMENTATION REQUIRED

Heg asseblief die volgende gesertifiseerde dokumente by hierdie aansoek aan:

Please attach the following certified documents to this application:

- i Afskrif van u matrieksertifikaat indien u dit reeds ontvang het/ Copy of your matric certificate if you have already received it
- ii Getuigskrif van 'n verantwoordelike persoon in u gemeenskap/ Testimonial of a responsible person in your community
- iii 'n Vertroulike getuigskrif van u skoolhoof op die aangehegde vorm. Dit moet apart van hierdie aansoekvorm in die gefrankeerde koevert deur die skoolhoof aan die Universiteit gestuur word.
 A confidential testimonial by your headmaster, on the attached form to be mailed separately to the University in the supplied envelope

SKOOLGEGEWENS/SCHOOL PARTICULARS

Naam van skool/ Name of school:.....

Alle vakke geneem in u mees onlangse eksamen/ All subjects taken in your most recent examination:

Standard:.....

Vak/Subject	HG/SG	Simbool/Symbol/%
Wiskunde/Mathematics		
Natuur- en Skeikunde/Physical Science		
Engels/English		
Afrikaans		

Posisie in klas (bv 3de uit 50)/ Position in class (eg 3rd out of 50)

CERTIFISERING DEUR SKOOLHOOF/CERTIFICATION BY HEADMASTER

Handtekening van skoolhoof/Signature of Headmaster

Skoolstempel/School stamp

VIR KANTOORGEBRUIK/FOR OFFICIAL USE

WC	DG		1-3
----	----	--	-----

 Studentenommer

--	--	--	--	--	--	--

 4 - 10

Opmerking:

Renaissance
Bibliografiese vraelys/ *Bibliographic questionnaire*

Beantwoord die vrae deur 'n duidelike kring om die letter by die antwoord van u keuse te trek. As u antwoord op vraag 10, (A) is, trek dan 'n kring om (A) by vraag 10. Die blokkies aan die regterkant van die bladsy is slegs vir kantoorgebruik.

The answers to this questionnaire must be marked by drawing a clear circle around the letter at the answer of your choice. If your answer to question 10 is (A), draw a circle around (A) at question 10. The square blocks on the right hand side of the sheet are for official use only.

PERSOONLIKE GEGEWENS/PERSONAL INFORMATION:

1. Wat is u huistaal?/ *What is your home language?*

- (A) Afrikaans
- (B) Engels/ *English*
- (C) Ndebele
- (D) N-Sotho
- (E) S-Sotho
- (F) Swazi
- (G) Tsonga
- (H) Tswana
- (I) Venda
- (J) Xhosa
- (K) Zulu Tsonga

11 – 12

2. In watter taal het u skoolonderrig ontvang?/ *In which language did you receive instruction at school?*

- (A) Afrikaans
- (B) Engels/ *English*
- (C) Ander/ *Other*

13

3. Watter taal verkies u as medium vir u onderrig op universiteit?/ *Which language do you prefer as medium of instruction at university?*

- (A) Afrikaans
- (B) Engels/ *English*

14

4. Waar was u verblyfplek gedurende u laaste skooljaar?/ *Where did you live during your last school year?*

- (A) Ouerhuis/ *With parents*
- (B) By familie/ *With relatives*
- (C) Koshuis/ *Hostel*
- (D) Het privaat loseer/ *In private lodgings*
- (E) Ander/ *Other*

15

SKOOLGEGEWENS/SCHOOL DATA

5. Hoeveel skole het u gedurende u hoërskooljare bygewoon?/*How many schools did you attend during high school?*
- (A) 1-2
(B) 3-5
(C) 6 en meer/*and more*
- 16
6. Aan watter tipe hoërskool (sekondêre skool) het u gematrikuleer of is u besig om te matrikuleer?/*At which type of secondary school did you matriculate or are you busy matriculating?*
- (A) Gewone akademies/*General academic*
(B) Tegnies/*Technical*
(C) Landbou/*Agricultural*
(D) Handel/*Commercial*
(E) Privaatskool/*Private school*
(F) Ander/*Other*
- 17
7. Waar is die skool geleë?/*Where is the school situated?*
- (A) Stad/*City*
(B) Groot dorp (meer as 12 000 inwoners)/*Large town (more than 12 000 residents)*
(C) Klein dorp (minder as 12 000 inwoners)/*Small town (less than 12 000 residents)*
(D) Plaasskool/*Farm school*
- 18
8. Watter probleem, indien enige, het 'n nadelige invloed op u studie in u matriekjaar uitgeoefen (merk 1 antwoord)?/*Which of the following, if any, had an adverse effect on your studies in your matric year? (mark 1 only)*
- (A) Finansiële probleme/*Financial problems*
(B) Huislike probleme/*Domestic problems*
(C) Studieprobleme/*Study problems*
(D) Gesondheidsprobleme/*Health problems*
(E) Onrus en geweld/*Unrest and violence*
(F) Geen probleme nie/*Had no problems*
- 19
9. Vir watter tydperk gedurende u matriekjaar het u onderrig in wiskunde ontvang?/*For which period in your matric year did you receive instruction in mathematics?*
- (A) Die hele jaar/*The whole year*
(B) Halfjaar/*Half a year*
(C) 'n Kwartaal/*One quarter*
(D) Geen onderrig/*No instruction*
- 20

LEIERSKAP/LEADERSHIP

10. Gee 'n aanduiding van die hoogste leiersposisie wat u op hoërskool beklee het/*Indicate the highest leadership position you held at high school*
- (A) Hoofseun of -dogter/*Head boy or girl*
 - (B) Onderhoofseun of -dogter/*Deputy head boy or girl*
 - (C) Lid van die leerlingraad/*Member of pupils council*
 - (D) Geen/*None*
- 21
11. Dui die hoogste leiersposisie aan wat u in verenigings, klubs (nie sport nie) ens. beklee het/*Indicate the highest leadership position you held in societies, clubs (not sport) etc.*
- (A) Voorsitter van 'n klub of vereniging/*Chairman of a club or society*
 - (B) Sekretaris van 'n klub of vereniging/*Secretary of a club or society*
 - (C) Bestuurslid van klub of vereniging/*Committee member of club or society*
 - (D) Geen/*None*
- 22
12. Dui die hoogste leiersposisie aan wat u op hoërskool in sport beklee het/*Indicate the highest leadership position you held in sport at high school*
- (A) Kaptein van 'n 1ste span in meer as een sportsoort/*Captain of a 1st team in more than one sport*
 - (B) Kaptein van 'n 1ste span in een sportsoort/*Captain of a 1st team in one sport*
 - (C) Kaptein van 'n tweede- of laer span/*Captain of a second or lower team*
 - (D) Geen/*None*
- 23

STUDIE- EN BEROEPSAANGELEENTHEDE/STUDY AND CAREER MATTERS

13. Watter beroep wil u na voltooiing van u studies beoefen?/*What occupation would you like to take up on completing your studies?*
- (A) Mediese dokter; tandarts; veearts/*Medical doctor; dentist; veterinary surgeon*
 - (B) Ingenieur/*Engineer*
 - (C) Navorsingswetenskaplike/*Research scientist*
 - (D) Wetenskap of wiskunde onderwyser/*Mathematics or science teacher*
 - (E) Rekenaarwetenskaplike/*Computer scientist*
 - (F) Ander/*Other*
- 24
14. Hoe seker is u oor die universiteitskursus wat u wil neem/*How sure are you about the university course you wish to take?*
- (A) Baie seker/*Very sure*
 - (B) Seker/*Sure*
 - (C) Ietwat onseker/*Somewhat unsure*
 - (D) Baie onseker/*Very unsure*
- 25

15. Tot op watter vlak beoog u om u studies voort te sit/ *How far do you intend studying?*
- (A) 'n Baccalaureusgraad/ *A Bachelor's degree*
 - (B) 'n Nagraadse onderwysdiploma/ *A post-graduate teachers diploma*
 - (C) Een jaar nagraadse of professionele studie(honeurs)/ *One year postgraduate or professional study(honours)*
 - (D) 'n Meestersgraad/ *A Master's degree*
 - (E) 'n Doktorsgraad(PhD)/ *A Doctor's degree (PhD)*
- 26

ALGEMEEN/GENERAL

16. Hoe bestee u u vrye tyd? (merk een of twee)/ *How do you spend your free time? (mark one or two)*
- (A) Lees/ *Reading*
 - (B) Sosiaal; kuier/ *Social*
 - (C) Sportdeelname/ *Sport*
 - (D) Beoefen of luister musiek/ *Listen to or play music*
 - (E) Beoefen 'n ander stokperdjie soos seëlversameling/ *Practise another hobby such as stamp collecting*
 - (F) Geen/ *None*
- 27 - 28
17. Aan watter van die volgende gemeenskapsaktiwiteite neem u deel?(Merk een of twee)/ *In which of the following community activities do you participate?(Mark one or two)*
- (A) Skoolkoor/ *School choir*
 - (B) Kerklike aktiwiteite/ *Church activities*
 - (C) Sportdeelname/ *Sport*
 - (D) Politieke organisasies/ *Political organisations*
 - (E) Geen/ *None*
- 29 - 30

VERTROULIK/*CONFIDENTIAL*

Renaissance
Universiteit van Pretoria
Vertroulike verslag deur skoolhoof
Confidential testimonial by headmaster

[Hierdie verslag moet asseblief vertroulik deur die skoolhoof van die skool waar die kandidaat gematrikuleer het of gaan matrikuleer ingevul en apart van die ander dokumente in die gefrankeerde koevert wat vir dié doel aangeheg is, aan die Universiteit terug gestuur word.

This testimonial should be completed confidentially by the headmaster of the school where the candidate matriculated or will be matriculating. It should be returned to the University separately in the addressed envelope supplied for that purpose.]

Naam van kandidaat/*Name of candidate*

Naam van skool/*Name of school*

Adres van skool/*Address of school*

..... Tel:

Wat is u opinie oor die kandidaat se:/*What do you think of the candidate regarding:*

1. Akademiese vermoëns/*Academic ability*

2. Leierskap eienskappe/*Leadership characteristics*

3. Skoolbywoning/*School attendance*

4. Betroubaarheid/*Reliability*

5. Deursettingsvermoë/*Perseverance*

6. Sosiale gewildheid en aanvaarding deur mede-leerlinge/*Popularity and social acceptance by other pupils*

7. Huislike omstandighede/*Domestic circumstances*

8. Algemene opmerkings/*General remarks*

Handtekening van skoolhoof/*Signature of headmaster*

Skoolstempel/*School stamp*

Bylaag E

Aansoekvorms van die Universiteit van Pretoria:

- vir finansiële hulp
- om 'n prestasietoekenning

AANSOEK OM FINANSIËLE STEUN / APPLICATION FOR FINANCIAL ASSISTANCE

<p>LET WEL:</p> <ul style="list-style-type: none"> » Sluitingsdatum: 15 Oktober » Lees asb alle afdelings van die vorm noukeurig voordat u dit voltooi » Alle inligting word streng vertroulik hanteer 	<p>PLEASE NOTE:</p> <ul style="list-style-type: none"> » Closing date: 15 October » Please read all sections of this form carefully before completing them » All information will be accorded the strictest confidentiality
--	---

BELANGRIK: *Onlangse dokumente soos hieronder aangedui moet hierdie aansoek vergesel. Indien dit nagelaat word, sal die aansoek nie verdere oorweging geniet nie. Heg aan laaste bladsy.*

Salaristrekkers	Die mees onlangse salarisstrokie van werkende ouers of 'n brief van die werkgever(s) waarin die bruto inkomste aangedui is.
Boere/Vennote/Maat-skappy direkteure ens	Amptelike finansiële state van alle inkomste vir die twee voorafgaande jare voorgelê vir belastingdoeleindes, asook 'n opgawe van alle bates en eiendom teen markwaarde. Die afgelope twee jaar se belastingaanslae moet ook aangeheg word.
Pensioenarisse, wewes naars en weduwees	'n Brief van die betrokke pensioenfonds, 'n inkomstebelastingaanslag of 'n beëdigde verklaring waarin die bruto jaarlikse inkomste aangedui is.
Enkelouers	'n Afskrif van die skeibrief of 'n beëdigde verklaring waarin onderhoud uiteengesit word. Indien geen onderhoud, moet dit op dieselfde wyse bevestig word.
Studente/kinders wat ondersteun word deur familie/verwante	Gesertifiseerde briewe waarin die bruto maandelikse bydraes van hierdie persone uiteengesit word.
Ander inkomste bv. rente	'n Amptelike staat of beëdigde verklaring waarin die inkomste aangetoon word. ('n Bankstaat is nie aanvaarbaar nie.)

IMPORTANT: *Recent documentation as set out below must accompany this application. If the documentaion is not submitted, the application will not be considered. Affix to last page.*

Salary and wage earners	Latest pay – slips of employed parents or a letter from employer(s) stating gross annual income.
Farmers/members of partnerships/company directors etc	Official financial statements of all income for the two years prior to this application submitted for income tax purposes as well as a statement of personal assets and liabilities at market value. Tax assessments for the two years prior to this application must also be attached.
Pensioners, widowers and widows	Letter from the relevant pension fund, income tax assesment or sworn statement stating gross annual income.
Single parents	Copy of the divorce agreement or an affidavit stating the maintenance received (even if no maintenance is received).
Students/children supported by family or relatives	Certified letters stating gross monthly contribution received from person(s) concerned.
Other income e.g. interest	Official statement or affidavit stating income. (A bank statement is not acceptable.)

<p>Stuur voltooid aansoek aan:</p> <p>Die Registrateur Universiteit van Pretoria PRETORIA 0002</p>	<p>Forward completed application to:</p> <p>The Registrar University of Pretoria PRETORIA 0002</p>
---	---

AFDELING A DOEL MET HIERDIE AANSOEK SECTION A PURPOSE OF THIS APPLICATION		Kantoorgebruik Official use			
Dui tipe ondersteuning aan met 'n X / Indicate with an X type of support		Bkode/Bcode			
PRESTASIEBEURS (Slegs VOORGRAADSE studente; Voltooi slegs afdelings A en B) MERIT BURSARY (UNDERGRADUATE students only; Complete Sections A and B only)		0	2	0	0
ONDERSTEUNINGSBEURS Alle Universiteitsbeurse nie gemerk met * in die brosjure nie SUPPORT BURSARY All University bursaries not marked with * in the brochure (Slegs VOLTYDSE studente; Voltooi alle afdelings van hierdie vorm) (FULL-TIME students only; Complete all sections of this form)		0	2	0	3
ANDER/OTHER Naam van beurs/lening / Name of bursary/loan: Slegs Universiteitsbeurse gemerk met * in die brosjure nie Only University bursaries marked with * in the brochure (Voltooi alle afdelings van hierdie vorm / Complete all sections of this form)					
LENING/LOAN (Voltooi alle afdelings van hierdie vorm / Complete all sections of this form)		0	8	8	0

AFDELING B PERSOONLIKE BESONDERHEDE VAN APPLIKANT SECTION B PERSONAL DETAILS OF APPLICANT	
Titel: <input type="text"/>	Van: <input type="text"/> Voorletters: <input type="text"/>
Title: <input type="text"/> Surname: <input type="text"/> Initials: <input type="text"/>	
Voorname: <input type="text"/> First names: <input type="text"/>	
Studentenommer (indien bekend) / Student number (if known): <input type="text"/>	
Identiteitsnr / Identity number: <input type="text"/>	
Kursus en Studiejear (bv BA 1): <input type="text"/> Course and year of study (eg BA 1): <input type="text"/>	
Telnr Pretoria – Tuis: <input type="text"/>	Werk: <input type="text"/>
Tel no Pretoria – Home: <input type="text"/> Work: <input type="text"/>	
WOONPLEK: Ouerhuis <input type="checkbox"/> Privaat <input type="checkbox"/> Universiteitslosies <input type="checkbox"/> Eie woning <input type="checkbox"/> RESIDENCE: Parents <input type="checkbox"/> Private <input type="checkbox"/> University accommodation <input type="checkbox"/> Own home <input type="checkbox"/>	
BENADERDE LOSIESKOSTE: Losies: R <input type="text"/> Etes: R <input type="text"/> ESTIMATED ACCOMMODATION COSTS: Accommodation: <input type="text"/> Meals: <input type="text"/>	
HUWELIKSTATUS: Ongetroud <input type="checkbox"/> Getroud <input type="checkbox"/> Geskei <input type="checkbox"/> MARITAL STATUS: Never married <input type="checkbox"/> Married <input type="checkbox"/> Divorced <input type="checkbox"/>	
Weduwee <input type="checkbox"/> Wewenaar <input type="checkbox"/> Woon apart <input type="checkbox"/> Widow <input type="checkbox"/> Widower <input type="checkbox"/> Separated <input type="checkbox"/>	

AFDELING C PERSOONLIKE BESONDERHEDE VAN OUER, WETTIGE VOOG OF GADE SECTION C PERSONAL DETAILS OF PARENT, LEGAL GUARDIAN OR SPOUSE	
Titel: <input type="text"/>	Van: <input type="text"/> Voorletters: <input type="text"/>
Title: <input type="text"/> Surname: <input type="text"/> Initials: <input type="text"/>	
Verwantskap met applikant (bv vader, wettige voog, gade): <input type="text"/> Relationship to applicant (eg father, legal guardian, spouse): <input type="text"/>	
Indien voog, meld rede vir voogdyskap (bv. ouers oorlede): <input type="text"/> If Guardian, state reason for guardianship (eg parents deceased): <input type="text"/>	
HUWELIKSTATUS: Ongetroud <input type="checkbox"/> Getroud <input type="checkbox"/> Geskei <input type="checkbox"/> MARITAL STATUS: Never married <input type="checkbox"/> Married <input type="checkbox"/> Divorced <input type="checkbox"/>	
Weduwee <input type="checkbox"/> Wewenaar <input type="checkbox"/> Woon apart <input type="checkbox"/> Widow <input type="checkbox"/> Widower <input type="checkbox"/> Separated <input type="checkbox"/>	
Getal afhanklike kinders (APPLIKANT INGESLUIT) wat versorg word op: Number of dependant children (INCLUDING APPLICANT) being maintained at:	
Universiteit <input type="checkbox"/> Kollege <input type="checkbox"/> Skool <input type="checkbox"/> Nog nie op skool <input type="checkbox"/> Ander <input type="checkbox"/> University <input type="checkbox"/> College <input type="checkbox"/> School <input type="checkbox"/> Not yet at school <input type="checkbox"/> Other <input type="checkbox"/>	
Name van universiteite en kolleges waar hierdie kinders is: Names of universities and colleges attended by these children: <input type="text"/>	

SLEGS VIR KANTOORGEBUK / FOR OFFICIAL USE ONLY							
KLS	<input type="text"/>	UA	<input type="text"/>	SLF	<input type="text"/>	VA	<input type="text"/>
LOS	<input type="text"/>	AA	<input type="text"/>	EGG	<input type="text"/>	MO	<input type="text"/>
BKE	<input type="text"/>	%	<input type="text"/>	BRS	<input type="text"/>	VG	<input type="text"/>
VRV	<input type="text"/>			LEN	<input type="text"/>		



INDIEN HIERDIE AFDELING NIE VOLTOOI WORD NIE, SAL DIE AANSOEK NIE OORWEEG WORD NIE
 IF THIS SECTION IS NOT COMPLETED IN FULL, THE APPLICATION WILL NOT BE CONSIDERED

APPLIKANT: Beklee u 'n betrekking? APPLICANT: Are you employed?	Nee <input type="checkbox"/> Ja <input type="checkbox"/> No <input type="checkbox"/> Yes <input type="checkbox"/>	Voltyds <input type="checkbox"/> Full-time <input type="checkbox"/>	Deeltyds <input type="checkbox"/> Part-time <input type="checkbox"/>
GADE: Beklee u gade 'n betrekking? SPOUSE: Is your spouse employed?	Nee <input type="checkbox"/> Ja <input type="checkbox"/> No <input type="checkbox"/> Yes <input type="checkbox"/>	Voltyds <input type="checkbox"/> Full-time <input type="checkbox"/>	Deeltyds <input type="checkbox"/> Part-time <input type="checkbox"/>

APPLIKANT / APPLICANT	GADE / SPOUSE
Naam van werkgever: Name of employer:	<input type="text"/>
Beroep: Occupation:	<input type="text"/>

BRUTO INKOMSTE EN BESKIKBARE FINANSIERING – Dui bedrae aan voor aftrekkings:
GROSS INCOME AND FINANCING AVAILABLE – Indicate amounts before deductions:

Onlangse dokumentasie op die voorblad genoem, moet hierdie aansoek vergesel. Indien dit nie gedoen word nie, sal die aansoek nie oorweeg word nie.
Recent documentation as set out on the front page must accompany this application. If this is not done, the application will not be considered.

	APPLIKANT/APPLICANT	GADE/SPOUSE
Bydrae deur ouers, familie en weldoeners: Support by parents, family and benefactors:	R <input type="text"/>	R <input type="text"/>
Bruto inkomste uit betrekking (ook deelytys): Gross income from employment (also part-time): Ook betaalde studieverlof / Also paid study leave	R <input type="text"/>	R <input type="text"/>
Bruto inkomste uit onderhoud en/of pensioen: Gross income from maintenance and/or pension:	R <input type="text"/>	R <input type="text"/>
Bruto inkomste uit beleggings: Gross income from investments:	R <input type="text"/>	R <input type="text"/>
TOTALE INKOMSTE: TOTAL INCOME:	R <input type="text"/>	R <input type="text"/>
BEURSE (verwag of bevestig), LENINGS aangevra BURSARIES (expected or confirmed), LOANS applied for Beursnaam of instansie/Name of bursary or institution	R <input type="text"/>	
<input type="text"/>	R <input type="text"/>	
<input type="text"/>	R <input type="text"/>	
<input type="text"/>	R <input type="text"/>	
TOTAAL: BEURSE EN LENINGS TOTAL: BURSARIES AND LOANS	R <input type="text"/>	
TOTALE WAARDE VAN BELEGGINGS: TOTAL VALUE OF INVESTMENTS:	R <input type="text"/>	R <input type="text"/>

VERKLARING DEUR APPLIKANT **DECLARATION BY APPLICANT**

Ek, (voorletters en van) verklaar hiermee dat alle inligting wat ek in hierdie aansoek verstrek het, waar en juis is na die beste van my wete. Ek het die inligting verstrek wetende dat indien ek bewustelik enige valse of foutiewe gegewens verstrek het ek enige finansiële steun wat die Universiteit aan my verleen het, kan verbeur en dat enige finansiële steun wat aan my voorsien is van my verhaal kan word.

I, (initials and surname) hereby declare that the information I have supplied is true and correct to the best of my knowledge. I have supplied the information knowing that if I wilfully supply false or incorrect details, I may forfeit the financial assistance I have received from the University, and that any financial assistance given to me may be recovered.

Handtekening van applikant / Signature of applicant	Datum / Date
---	--------------

Getuie: Voorletters en van / Witness: Initials and surname	Getuie: Handtekening / Witness: Signature
--	---

AFDELING E FINANSIËLE BESONDERHEDE VAN OUERS OF VOOG
SECTION E FINANCIAL DETAILS OF PARENTS OR LEGAL GUARDIAN

INDIEN HIERDIE AFDELING NIE VOLTOOI WORD NIE, SAL DIE AANSOEK NIE OORWEEG WORD NIE
IF THIS SECTION IS NOT COMPLETED IN FULL, THE APPLICATION WILL NOT BE CONSIDERED

	BEROEP / OCCUPATION	WERKGEWER(S) / EMPLOYER(S)
VADER / FATHER		
MOEDER / MOTHER		
WETTIGE VOOG / LEGAL GUARDIAN		

BESONDERHEDE VAN VASTE EIENDOM / PARTICULARS OF FIXED PROPERTY

Beskrywing en adres / Description and address	Waarde / Value	Verband / Mortgage

BESONDERHEDE VAN ALLE INKOMSTE / PARTICULARS OF ALL INCOME

Onlangse dokumentasie op die voorblad genoem, moet hierdie aansoek vergesel. Indien dit nie gedoen word nie, sal die aansoek nie oorweeg word nie.

Recent documentation as set out on the front page must accompany this application. If this is not done, the application will not be considered.

	VADER FATHER	MOEDER MOTHER	VOOG GUARDIAN
Bruto inkomste: Gross income:	R <input type="text"/>	R <input type="text"/>	R <input type="text"/>
Bruto inkomste uit pensioen: Gross income from pension:	R <input type="text"/>	R <input type="text"/>	R <input type="text"/>
Bruto inkomste uit onderhoud: Gross income from maintenance:	R <input type="text"/>	R <input type="text"/>	R <input type="text"/>
Bruto inkomste uit beleggings: Gross income from investments:	R <input type="text"/>	R <input type="text"/>	R <input type="text"/>
Ander inkomste: Other income:	R <input type="text"/>	R <input type="text"/>	R <input type="text"/>
TOTALE INKOMSTE TOTAL INCOME	R <input type="text"/>	R <input type="text"/>	R <input type="text"/>
TOTALE waarde van beleggings: TOTAL value of investments:	R <input type="text"/>	R <input type="text"/>	R <input type="text"/>

VERKLARING DEUR OUER/WETTIGE VOOG // DECLARATION BY PARENT/LEGAL GUARDIAN

Ek, die ondergetekende, wat ouer / wettige voog* van die applikant is, verklaar dat –

- die bostaande inligting korrek is;
- ek daarvan bewus is dat enige foutiewe inligting verstrek daartoe sal lei dat hierdie aansoek deur die Universiteit gekanselleer word en dat enige finansiële steun wat reeds aan die applikant verleen is, onmiddelik deur die applikant terugbetaalbaar sal wees.
Aldus geteken te _____ (dorp of stad).

I, the undersigned, parent / legal guardian* of the applicant, declare that –

- the above information is correct;
- I am aware that any incorrect information supplied will entitle the University to cancel this application and that any financial aid already granted to the applicant, could be recovered immediately from the applicant. Thus signed at _____ (town or city).

Handtekening van ouer/wettige voog*
Signature of parent/legal guardian*

Datum
Date

Getuie: Voorletters en van / Witness: Initials and surname

Getuie: Handtekening / Witness: Signature

* Skrap wat nie van toepassing is nie / Delete whatever is not applicable

AANSOEK OM 'N PRESTASIE TOEKENNING

Studentenommer: 1994 Geboortedatum:

Titel (mnr/mev/mej): Van:

Volle voorname:

Jaar van matriculasie:

Was u voorheen by 'n tersiëre inrigting ingeskryf?

Studierigting en studiejaar vir 1993:

Omring die toepaslike kode ten opsigte van die beurs waarvoor u aansoek doen:				
Kode	PRESTASIE TOEKENNING	Kode	OLIMPIADEBEURSE	Algehele wenner R3 500
				Naas wenner R1 000
1	"Diamond Award" (R 300)	1	Afrikaans	
2	Expo vir Jong Wetenskaplikes(Goue Medalje-wenner(s)) (R1 000)	2	Engels	
3	Hoofseun/Hoofmeisie (R1 000)	3	Gebruikersafrikaans	
4	Presidentverkenner (R 300)	4	Geskiedenis	
5	"Springbok/Premier Scout Award" (R 300)	5	Huishoudkunde	
6	UP Junior Rapportryerbeweging Debatprys (R2 500)	6	Rekenaarwetenskap	
		7	Rekeningkunde	
		8	Wetenskap	
		9	Wiskunde	

LET: Amptelike bevestiging moet hierdie aansoek vergesel. Vir die Olimpiadebeurs moet onderskei word tussen die algehele wenner of naaswenner.

Posadres:
.....

Telefoonnommer tuis/werk: Pretoria:

EK, DIE ONDERGETEKENDE, VERKLAAR HIERMEE DAT DIE BESONDERHEDE HIERBO VERSTREK, WAAR EN JUIS IS EN DAT EK DAARVAN BEWUS IS DAT ENIGE ONJUISTHEID HIERDIE AANSOEK ONGELDIG MAAK.

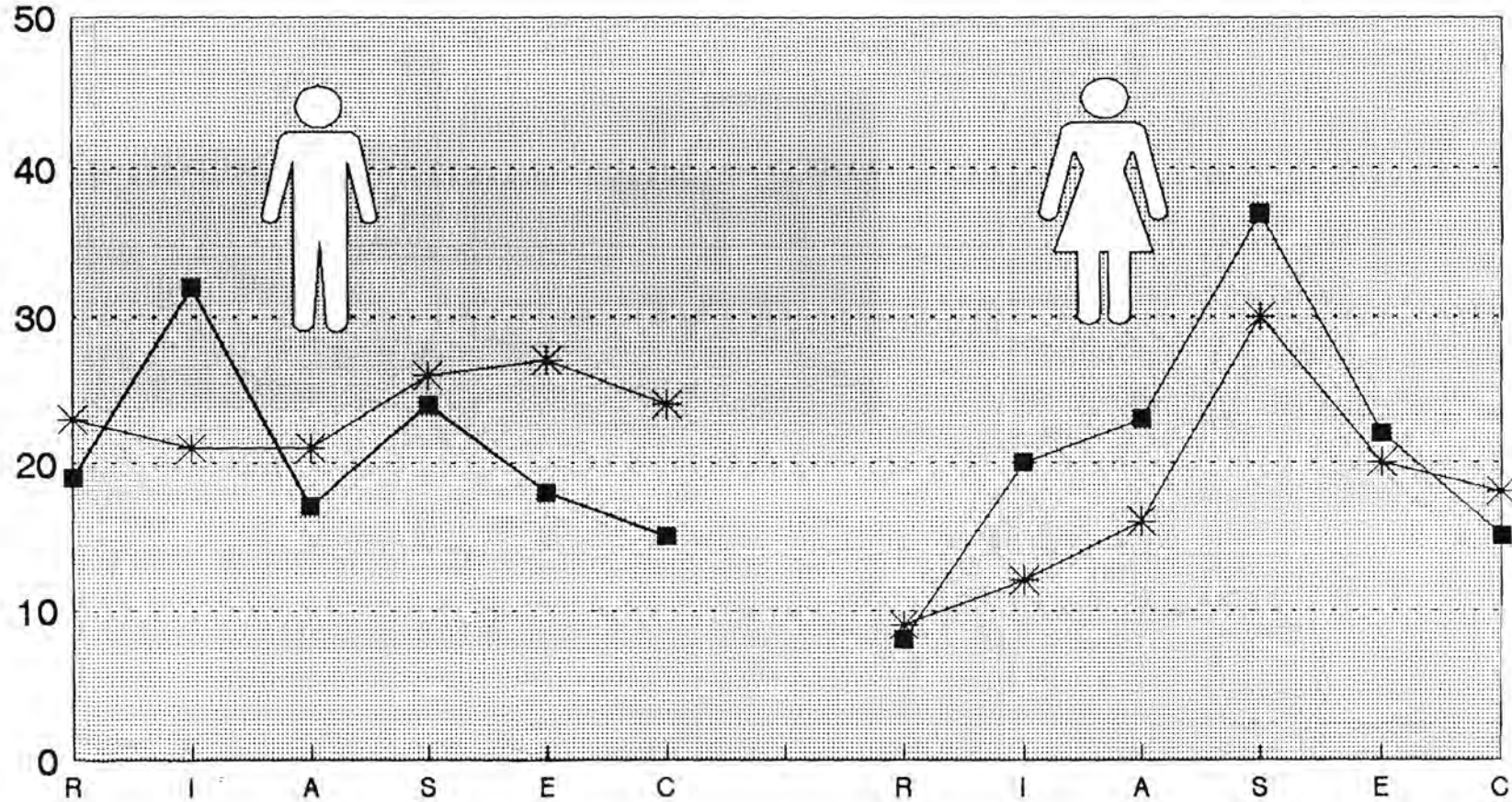
.....
DATUM

.....
HANDTEKENING VAN APPLIKANT

Bylaag F

Profiel van die Selfondersoekvraelys (SOV)

Belangstellingsbeeld Selfondersoekvraelys



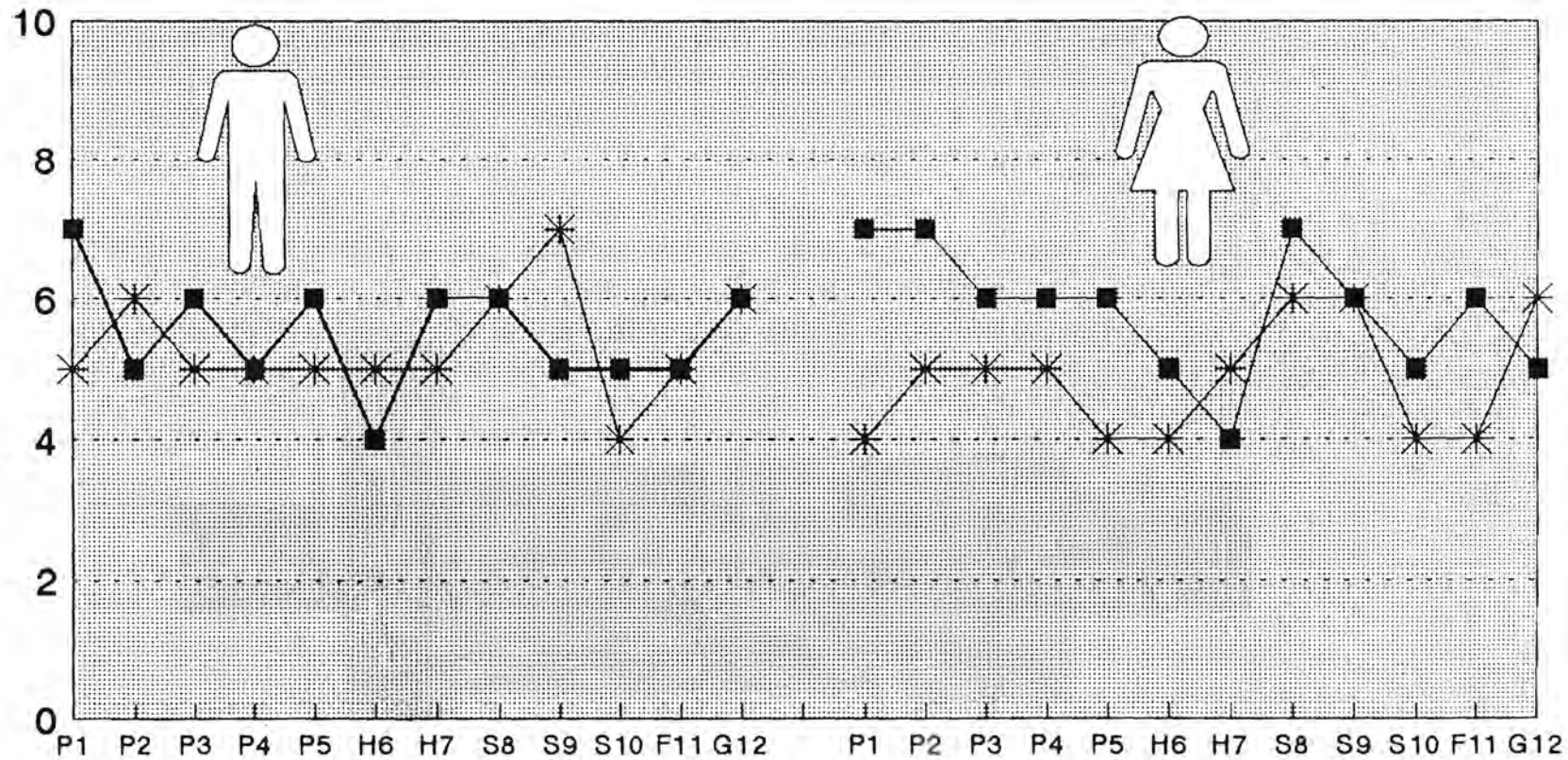
* 1991 ■ 1992

Bylaag G

**Profiel van die Persoonlike-, Huislike-,
Sosiale-, Formele- en
Verhoudingsvraelys (PHSF)**

Persoonlikheidsbeeld

Persoonlik-, Huislik-, Sosiaal-, Formele Verhoudingsvraelys

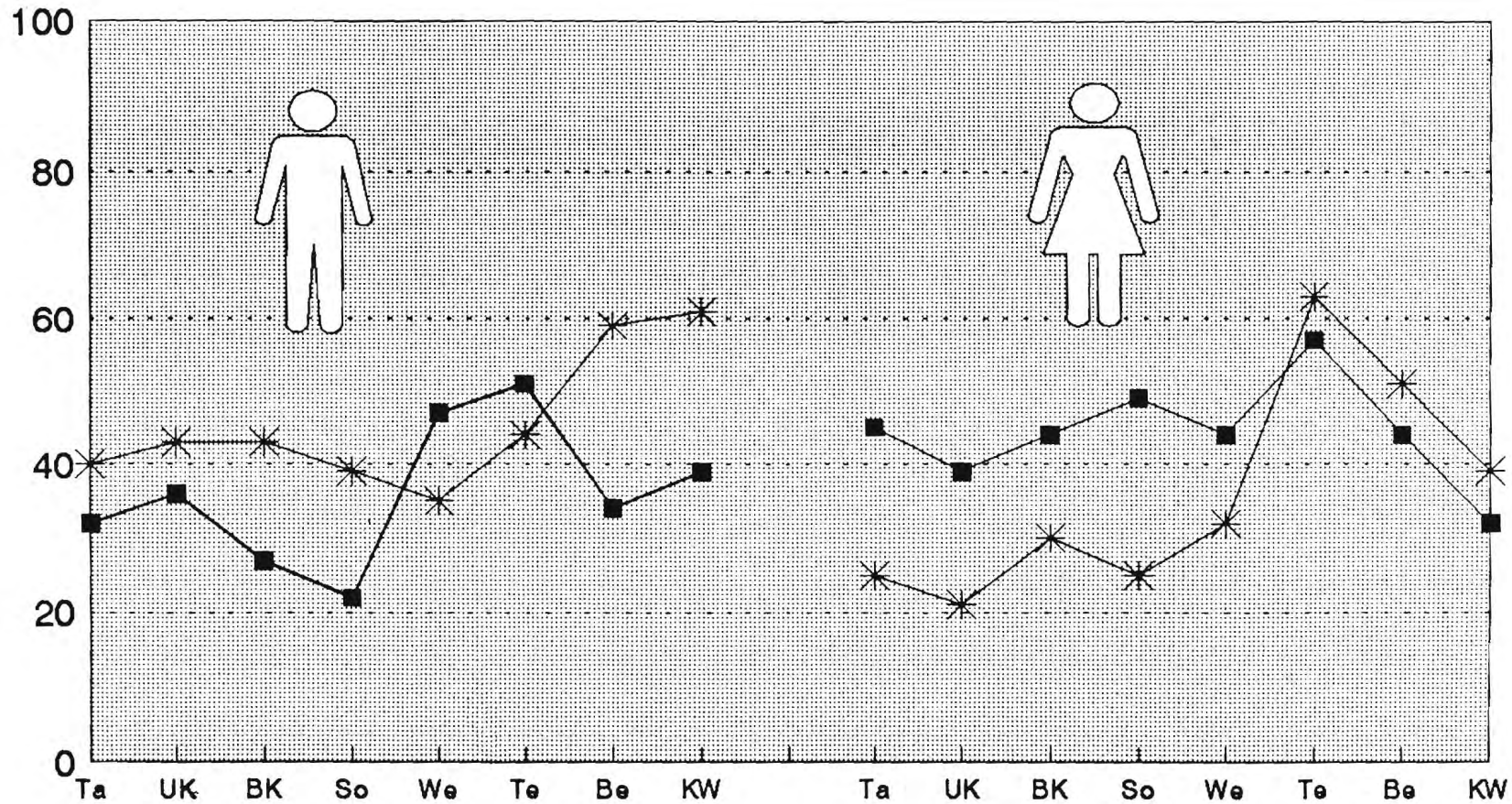


* 1991 ■ 1992

Bylaag H

Profiel van die Hoërskoolbelangstellingsvraelys (HSB)

Belangstellingsbeeld Hoërskoolbelangstellingsvraelys

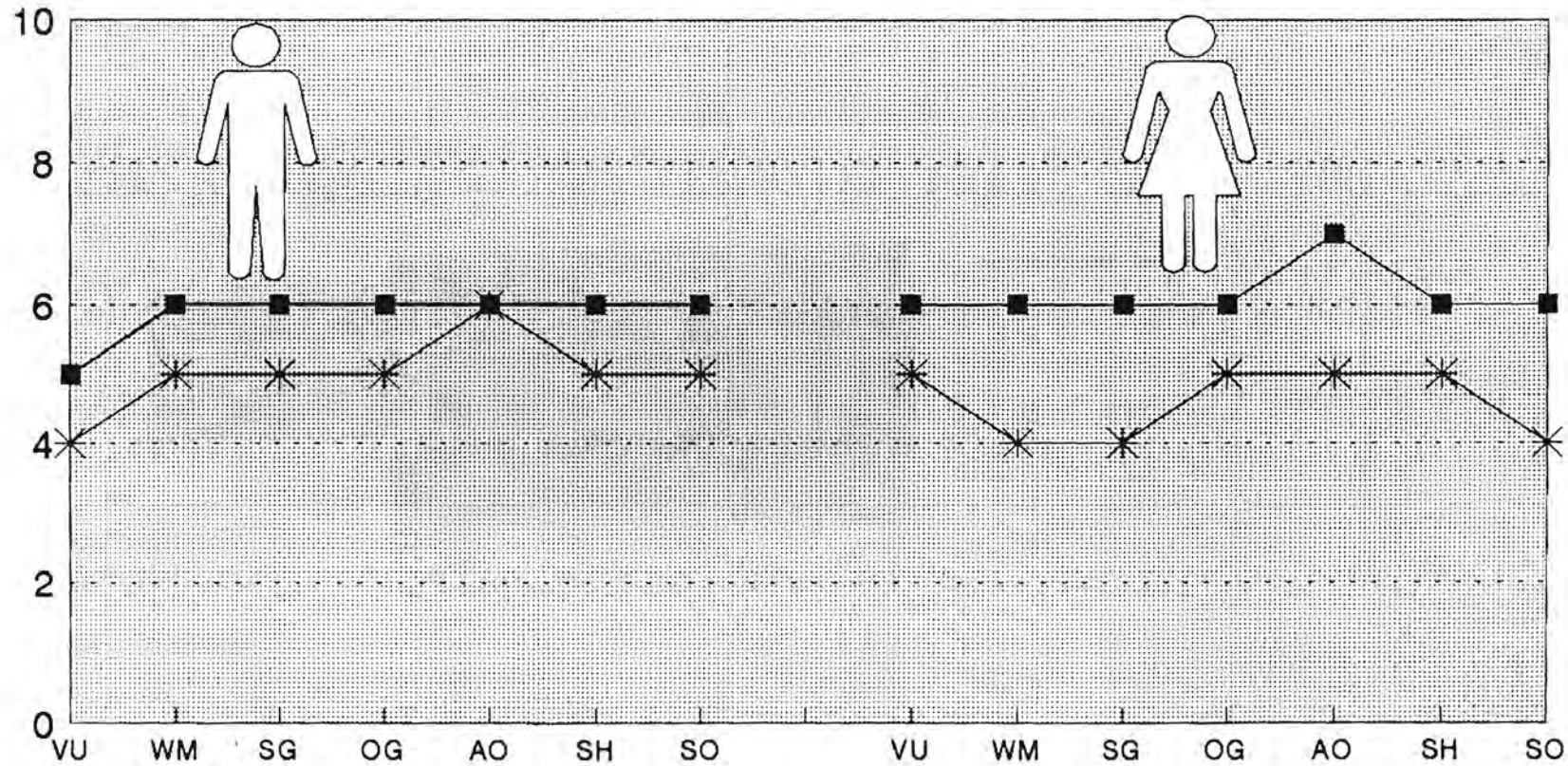


* 1991 ■ 1992

Bylaag I

Profiel van die Opname van Studiegewoontes- en Houdingsvraelys (OSGH)

Opname van Studiegewoontes en houdings-vraeelys



* 1991 ■ 1992

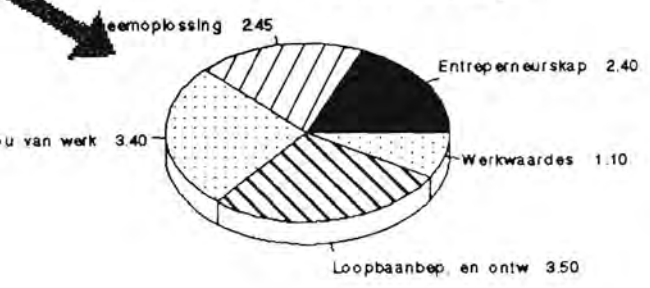
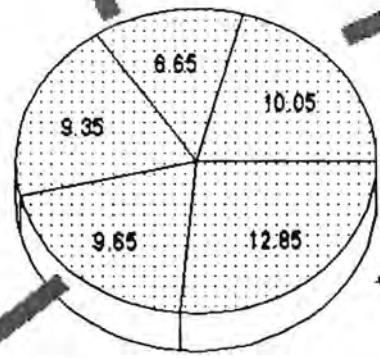
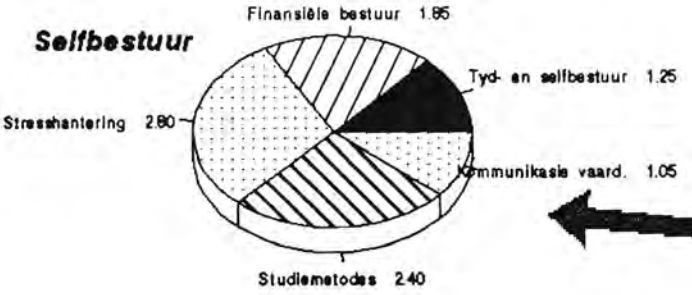
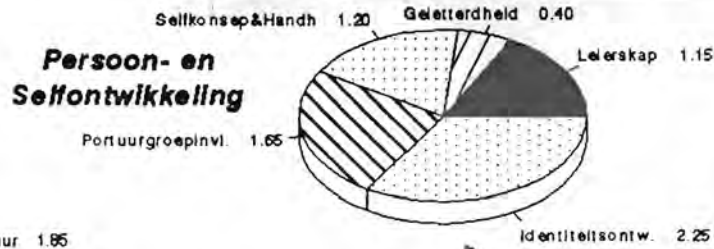
Bylaag J

**Profiel van die Lewenskundighede en –
vaardighede behoeftes, Eersterust
Sekondêre Skool No. 2 (Prosperitas
Hoërskool) se matrikulante 1992 en
1994 (voornemende UP-kandidate)**

- groepsprofiel
- individuele profiel
- aanbevelings

Lewenskondhede en Lewensvaardighede

Sekondêre Skool Groep 2



BEROEPSORIËNTERINGSVERSLAG

1. IDENTIFISERENDE BESONDERHEDE

- 1.1 VAN : FREE
 1.2 VOORLETTERS : C J
 1.3 GESLAG : Vroulik
 1.4 STANDERD : Tien
 1.5 OUDERDOM : 17 jaar 7 maande.

2. STUDIEBEELD

2.1 Vakprestasie

Vakke	Graad	Prestasie	Vakvoorkeur
Afrikaans	H	F	4
Engels	H	E	5
Bedryfsekonomie	H	D	3
Nat- en Skeikunde	S	E	6
Wiskunde	S	E	1
Biologie	H	Z	2

2.2 Studiegeoriënteerdheid

Haar houding en ingesteldheid teenoor studie is besonder positief wat egter nie in haar vakprestasies weerspieël word nie. Haar werkmetodes is oneffektief en sy stel uit om te begin werk. Die studiegewoontes is swak.

3. PERSOONSBEELD

3.1 Aanlegbeeld

Sy beskik oor gemiddeld na bo-gemiddelde verstandelike vermoëns wat sy tans op 'n lae vlak verwerklik.

Haar aanleg is versprei tussen die onderskeie velde van die Natuur-, Handels- en Geesteswetenskappe. Sy onderpresteer.

3.2 Belangstellingsbeeld

Die belangstellingsprofiel is laag wat kan dui op swak self- en beroeps-kennis. Die belangstellings is nie duidelik uitgedifferensieer nie. Sy toon 'n voorkeur om met mense te werk, hulle te lei, te rig en te versorg. Sy is ondersoekend ingestel en wil verskynsels en gebeure ondersoek. Sy toon 'n

voorkeur vir geordende aktiwiteite.

3.3 Persoonlikheidsbeeld

Sy beskik oor 'n besonder positiewe selfbeeld met 'n sterk gevoel van eiewaarde. Sy was nie eerlik in die beantwoording van hierdie vraelys nie, soos blyk uit die feit dat sy aandui dat haar selfkontrole besonder goed is, maar dit word nie in haar skoolprestasie gereflekteer nie. Stres werk negatief op haar in en sy beleef dat haar persoonlike vryheid ingeperk word. Sosiale verhoudinge voltrek redelik goed.

4. AANBEVELINGS

4.1 Sy sal aandag moet gee aan die verwerwing van die volgende vaardighede:

Streshantering
Selfhandhawing in die portuurgroep
Selfbestuur en selfkontrole.

4.2 Sy is aangewese op studie-oriëntering ten einde haar besonder swak prestasies te verbeter.

4.3 Sy sal meer aktief betrokke moet raak by haar leefwêreld en meer lees.

4.4 Sy sal in-diepte beroepsverkenning moet doen aan die hand van die beroepstudiememorandum, werksontledingsvraelys en selfhelpskaal "Easy Steps".

4.5 Sy sal haarself deeglik moet vergewis van die keurings- en toelatingsvereistes vir verdere onderrig.

4.6 Indien haar prestasies nie drasties verbeter nie, sal sy moontlik nie matriek slaag nie.

4.7 Die volgende rigtings kan oorweeg word:

Diploma in Verpleegkunde: SG Lourens Verplegingskollege.

N4 en N5-opleiding by die Tegnieuse Kollege in Bestuur en Sekretarieël.

Technikon:

Nasionale Diploma: Omgewingsgesondheid

Nasionale Diploma: Gemeenskapsverpleging

Nasionale Diploma: Voedsel

Nasionale Diploma: Voedseldiensbestuur.

INDIVIDUELE PROFIEL

BIOGRAFIESE DATA:

 NAAM : FREE CJ
 REKORDNOMMER : 23
 ST EN KLAS : .
 GESLAG : VROULIK
 TAAL : AFRIKAANS
 OUDERDOM : 17 JAAR 07 MAANDE

 RESULTATE

 A: GEMEENSKAP- EN SOSIALE ONTWIKKELING

 GEESTESGESONDHEID : 0
 GEMEENSKAPSVERANTWOORDELIKHEID : 0
 MENSEREGTE : 0
 VERKEERSVEILIGHEID : 0
 TEGNOLOGIESE ONTWIKKELING : 0
 TOTAAL A : 00

 B: PERSOON- EN SELFONTWIKKELING

 LEIERSKAP : 0
 GELETTERDHEID/OPVOEDING : 1
 SELFKONSEP EN SELFHANDHAWING : 1
 PORTUURGROEPINVLOED : 3
 IDENTITEITSONTWIKKELING : 2
 TOTAAL B : 07

 C: SELFBESTUUR

 TYD- EN SELFBESTUUR : 1
 FINANSIELE BESTUUR : 0
 STRESHANTERING : 2
 STUDIEMETODES : 3
 KOMMUNIKASIEVAARDIGHEDE : 2
 TOTAAL C : 08

 D: FISIESE EN SEKSUELE ONTWIKKELING

 GESLAGSVOORLIGTING : 1
 DRANK- EN DWELMMISBRUIK : 0
 INSPANNING EN ONTSPANNING : 1
 GESONDE LEWENSTYL : 0
 AANVAARDING VAN DIE EIE LIGGAAM : 0
 TOTAAL D : 02

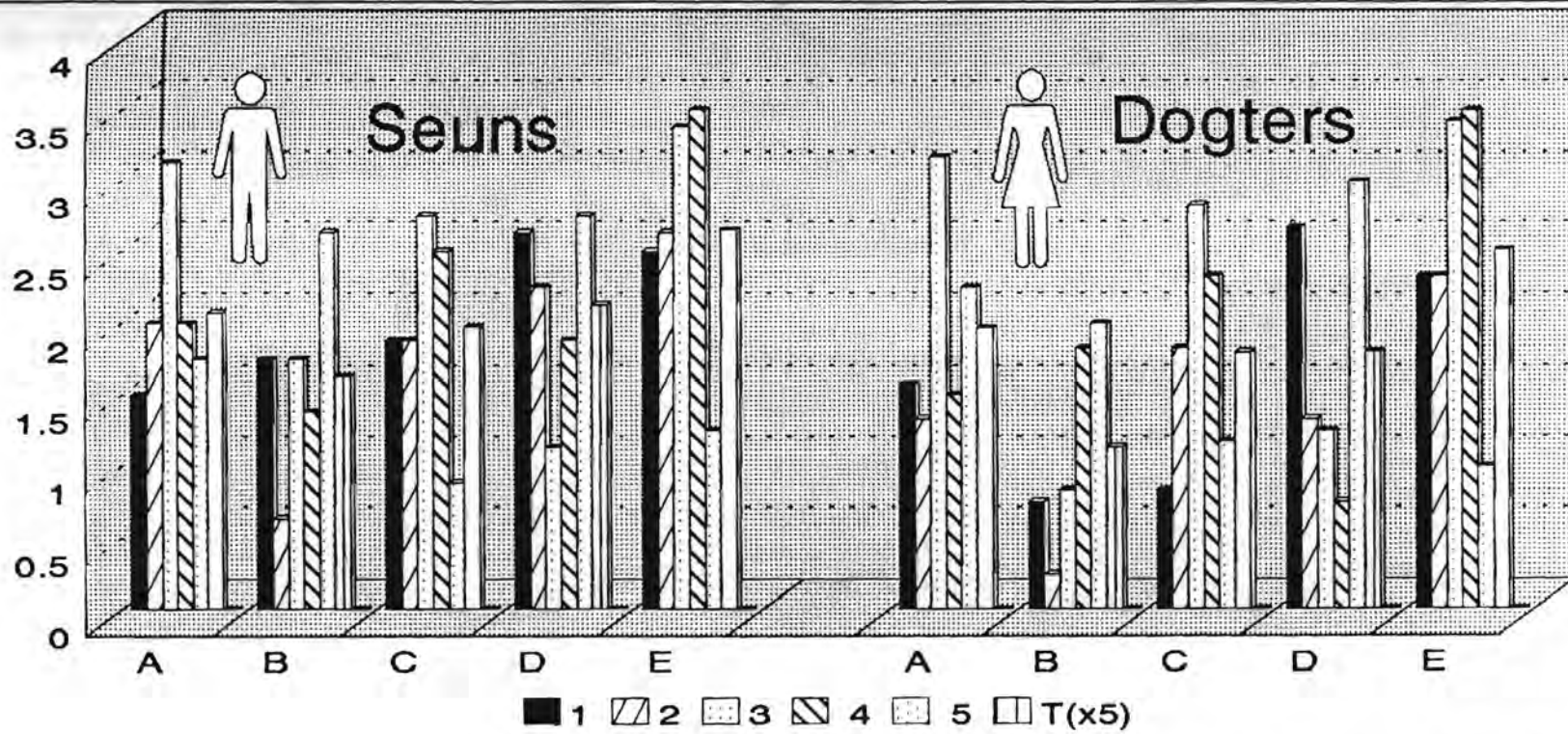
 E: LOOPBAANBEPLANNING EN -ONTWIKKELING

 ENTREPRENEURSKAP : 2
 PROBLEEMOPLOSSING/BESLUITNEMING : 2
 DIE KRY EN BEHOU VAN WERK : 3
 LOOPBAANBEPLANNING EN -ONTWIK. : 3
 WERKWAARDES : 2
 TOTAL E: 12

Bylaag K

**Linieêre voorstellings van die
Lewenskundighede en – vaardighede
behoefte, Eersterust Sekondêre Skool
No. 2, se matrikulante 1992 en 1994
(voornemende UP-kandidate)**

Lewenskundighede en Lewensvaardighede Sekondêre Skool



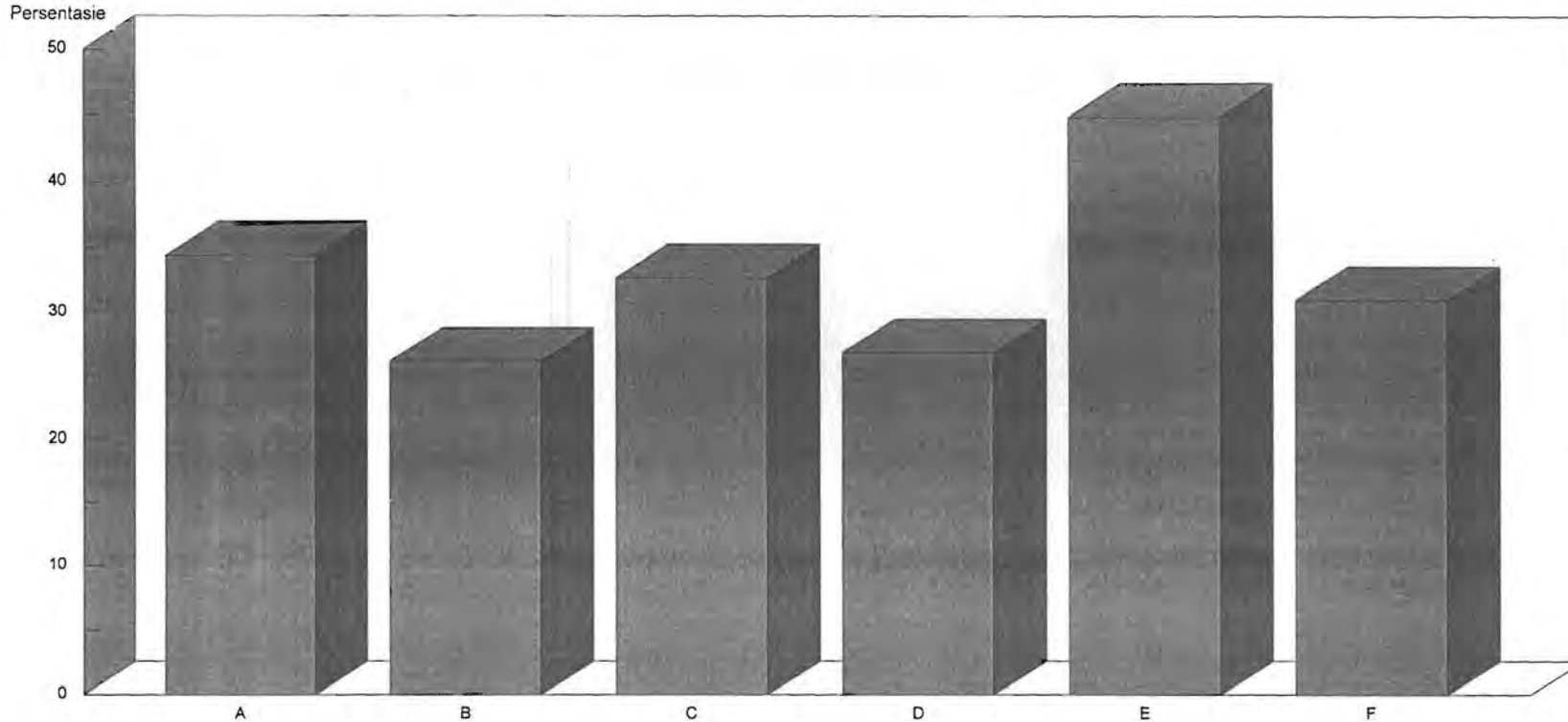
Verklarings

T(x5) = Totaal gedeel deur 5

A	Gemeenskap en Sosiale ontwikkeling	B	Persoon- en Selfontwikkeling	C	Selfbestuur	D	Fisiese en Seksuele Ontwikkeling	E	Loopbaan - beplanning en ontwikkeling
1.	Geestesgesondheid	1.	Leierskap	1.	Tyd en selfbestuur	1.	Geslagsvoorligting	1.	Entrepreneurskap
2.	Gemeenskaps - verantwoordelijkheid	2.	Geletterdheid	2.	Finansiële bestuur	2.	Drank- en dwelmsbruik	2.	Probleemoplossing en besluitneming
3.	Menseregte	3.	Selfkonsep en selfhandhawing	3.	Stresshantering	3.	Inspanning en ontspanning	3.	Die kry en behou van 'n werk
4.	Verkeersveiligheid	4.	Portuurgroepinvloed	4.	Studiemetodes	4.	Gesonde lewenstyl	4.	Loopbaanbeplanning en ontwikkeling
5.	Tegnologiese ontwikkeling	5.	Identiteitsontwikkeling	5.	Kommunikasie - vaardighede	5.	Aanvaarding van die eie liggaam	5.	Werkwaardes

Handwritten notes: 1. Geestesgesondheid, 2. Menseregte

Lewenskundighede en Lewensvaardighede Sekondêre Skool - Matrikulante - Groep 2



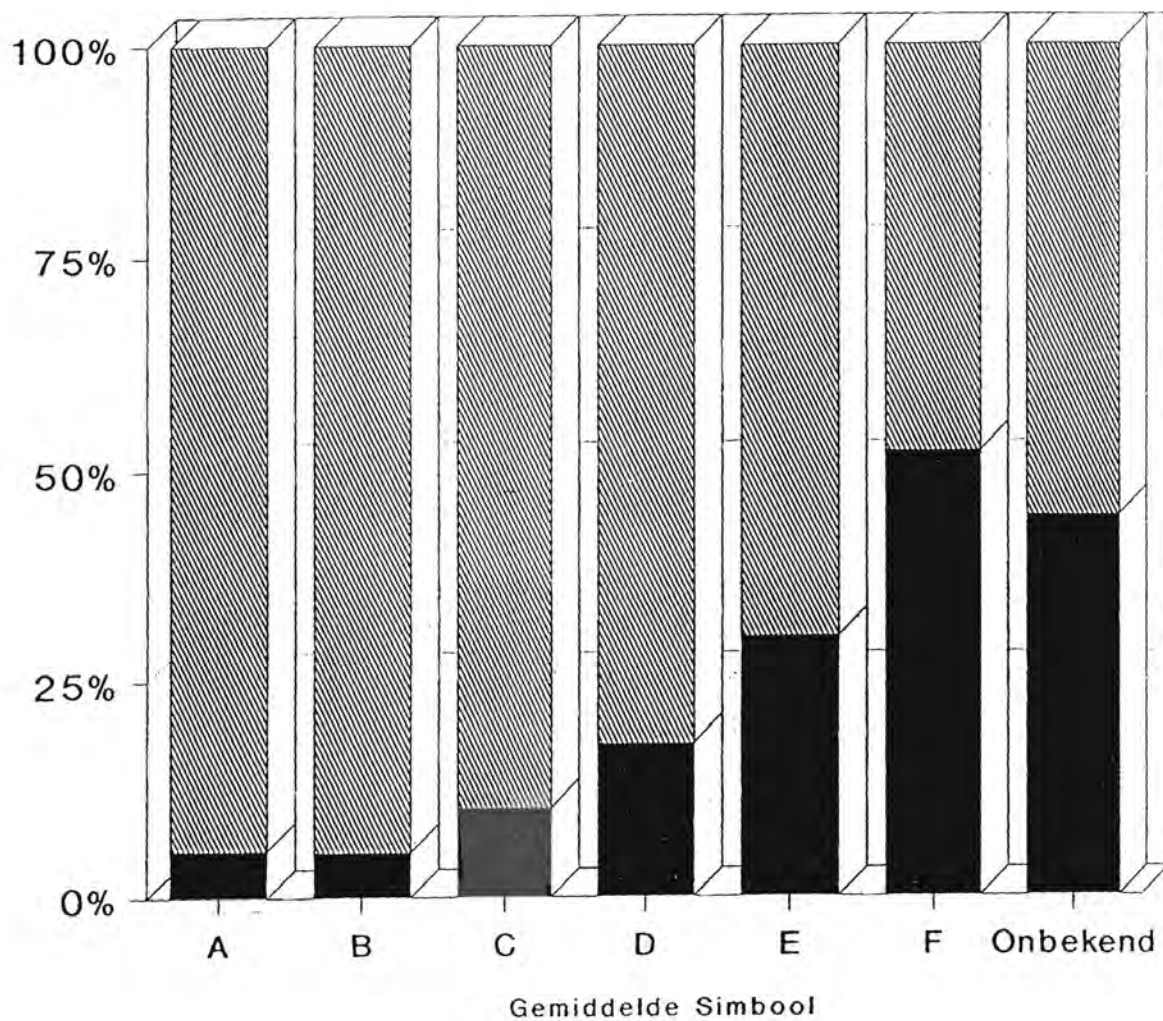
A	Gemeenskaps en Sosiale Ontwikkeling	B	Persoon- en Selfontwikkeling	C	Selfbestuur	D	Fisiese en Seksuele Ontwikkeling	E	Loopbaanbeplanning en -ontwikkeling	F	Lewens- en Wêreldoriëntering
1.	Geestesgesondheid	1.	Leierskap	1.	Tyd- en Selfbestuur	1.	Geslagsvoorligting	1.	Entrepreneurskap	1.	Godsdiensoriëntering
2.	Gemeenskaps-verantwoordelikheid	2.	Geletterdheid/Opvoeding	2.	Finansiële Bestuur	2.	Drank- en Dwelmmisbruik	2.	Probleemoplossing en Besluitneming	2.	Lewens- en Wêreldoriëntering
3.	Menseregte	3.	Selfkonsep en Selfhandhawing	3.	Streshantering	3.	Inspanning en Ontspanning	3.	Die Kry en Behou van Werk	3.	Politieke Oriëntering
4.	Verkeersveiligheid	4.	Portuurgroep Invloed	4.	Studiemetodes	4.	Gesonde Lewensstyl	4.	Loopbaanbeplanning en -ontwikkeling	4.	Kulturele Oriëntering
5.	Tegnologiese Ontwikkeling	5.	Identiteitsontwikkeling	5.	Kommunikasievaardighede	5.	Aanvaarding van Eie Liggaam	5.	Werkwaardes	5.	Gesinsopvoeding

Bylaag L

Linieêre voorstellings van die slytasie aan die Universiteit van Pretoria (1993)

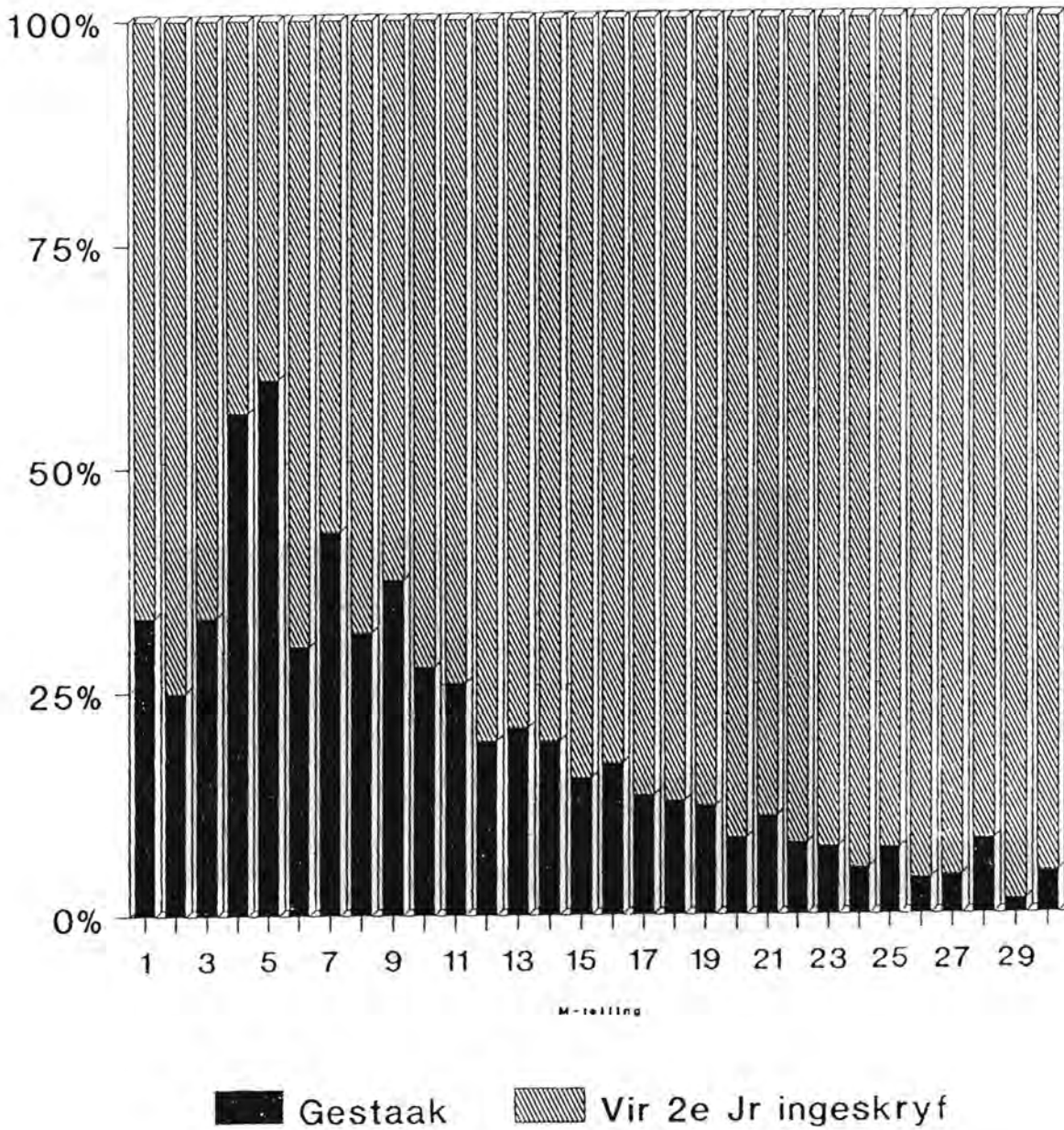
- ontleding van gemiddelde matrieksimbole
- ontleding van M-telling
- ontleding van ouderdomme
- ontleding van geslag
- ontleding van huistaal
- ontleding van diensplig verrig
- ontleding van koshuisinwoning
- ontleding van bevolkingsgroepe (1993, 1995, 1996, 1997)

Ontleding van Gemiddelde Matrieksimbole

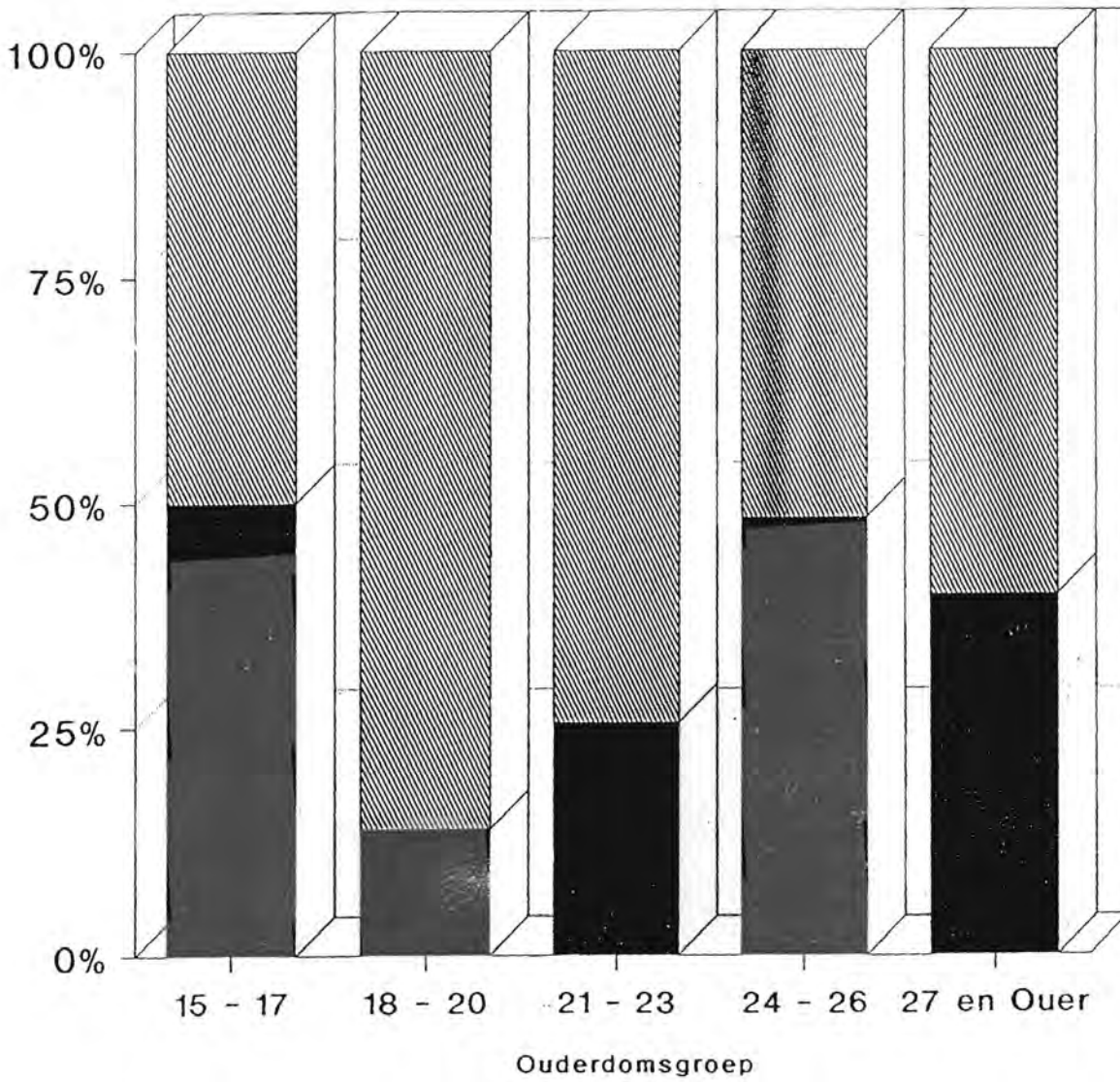


 Gestaak  Vir 2e Jr ingeskryf

Ontleding van M-telling

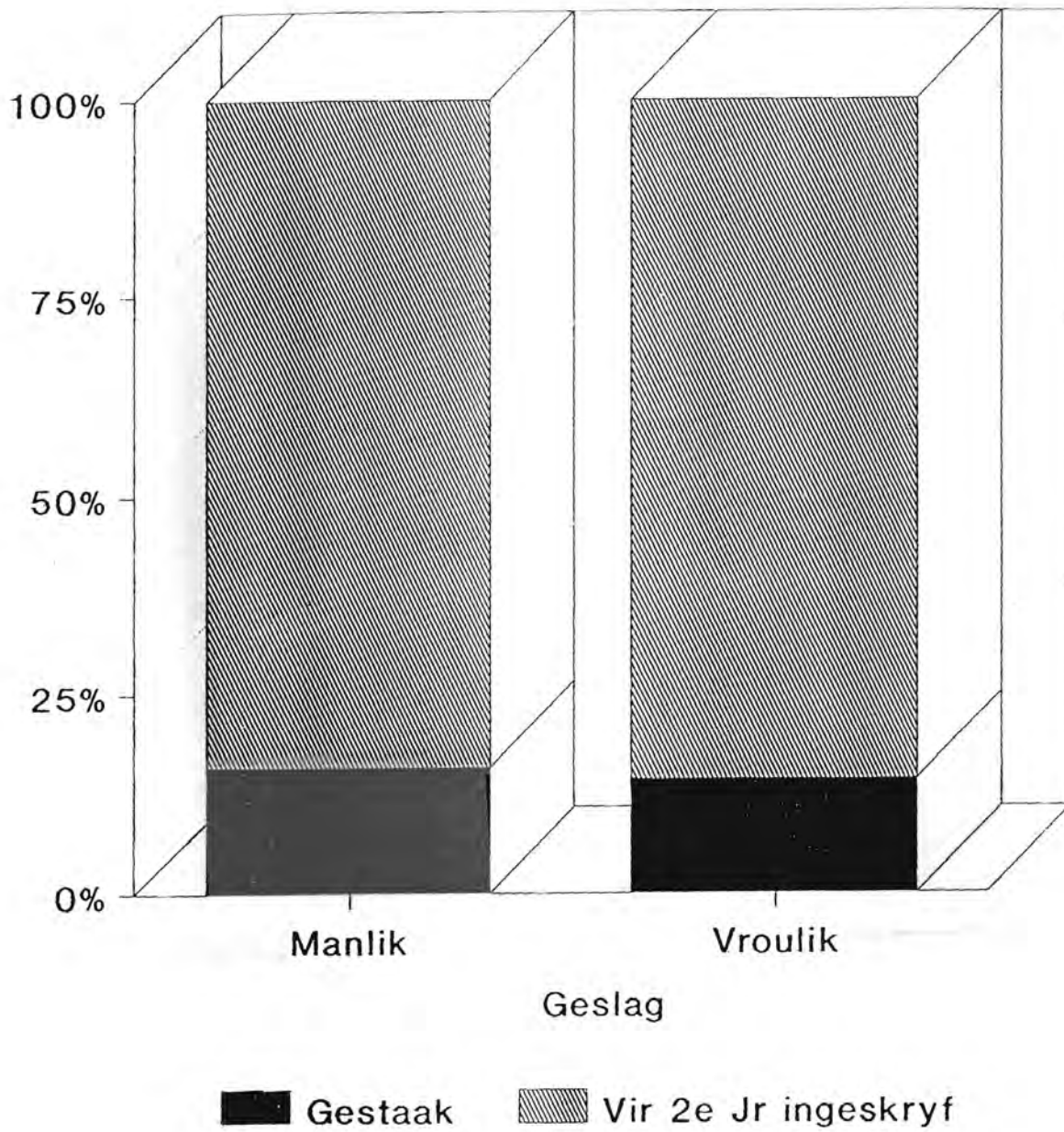


Ontleding van Ouderdomme

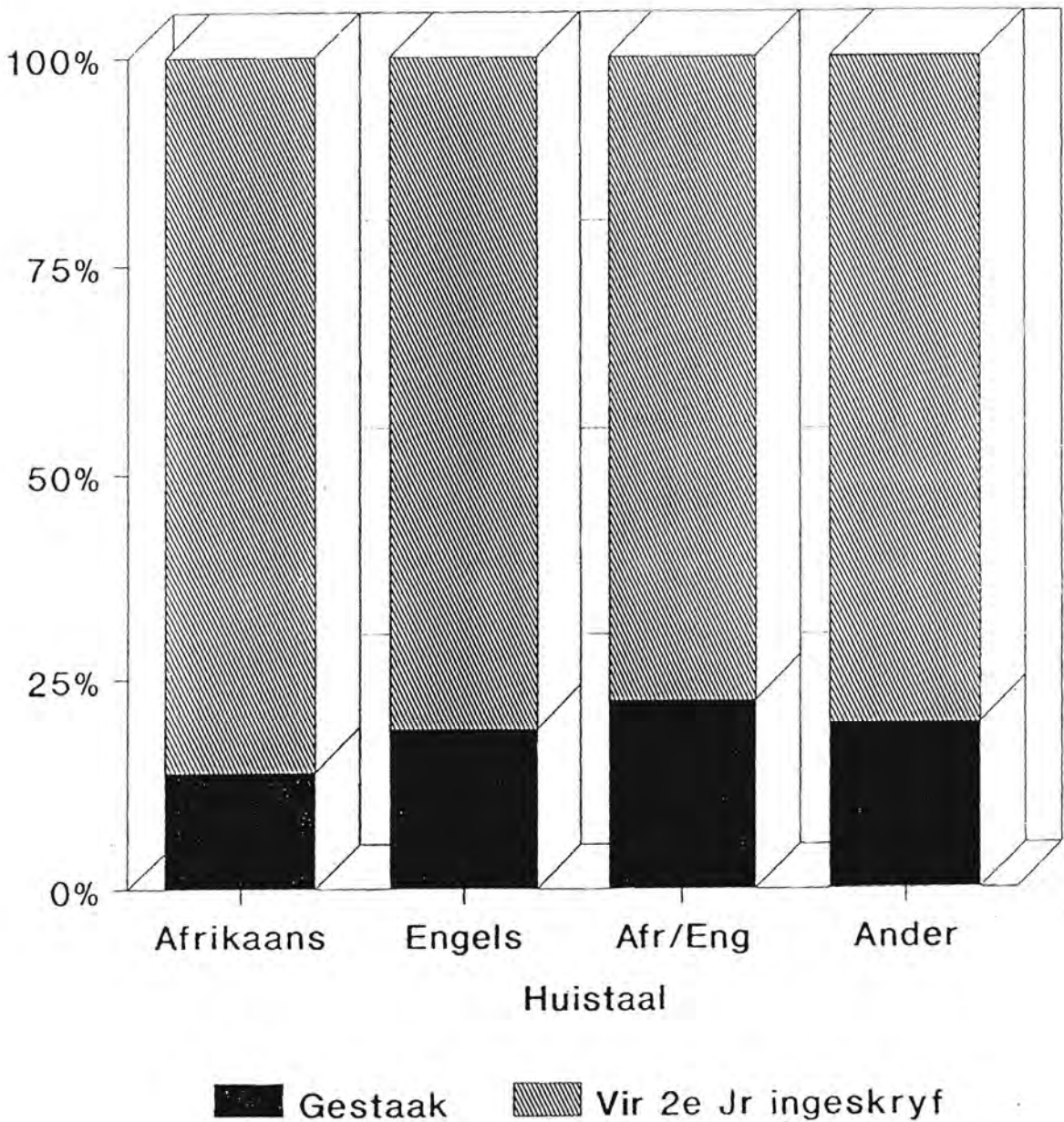


Gestaak
 Vir 2e Jr ingeskryf

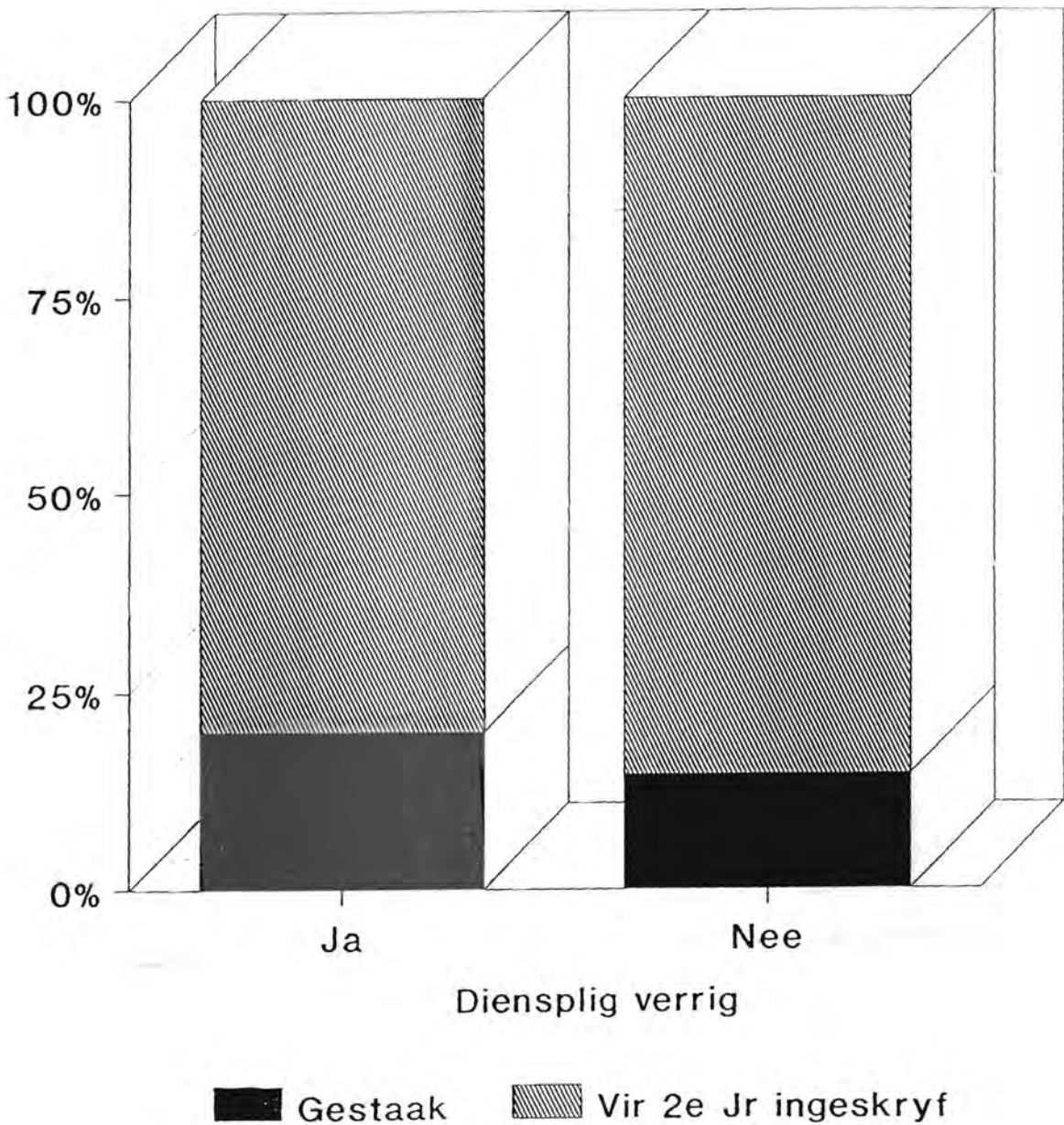
Ontleding van Geslag



Ontleding van Huistaal

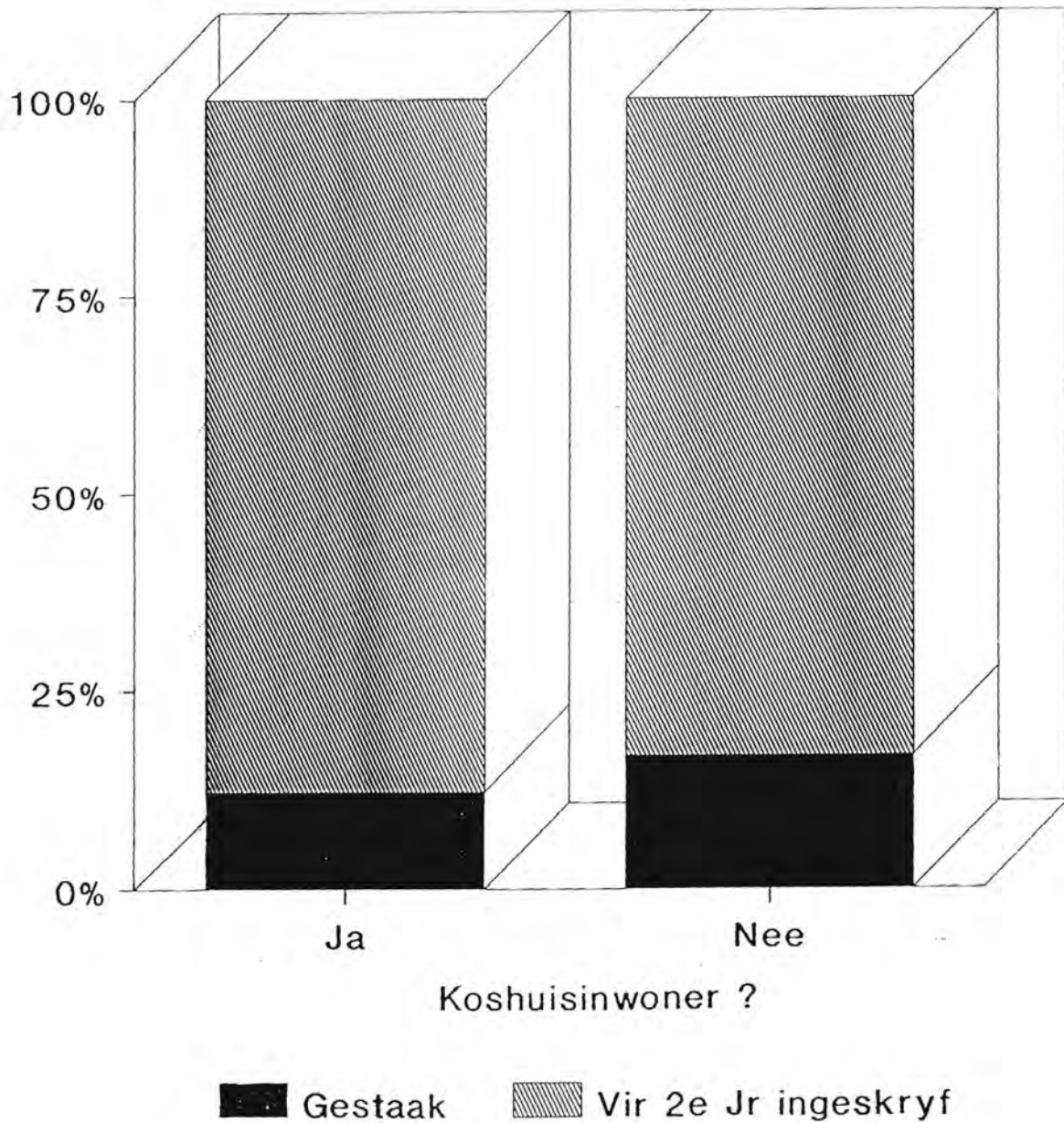


Ontleding van Diensplig Verrig

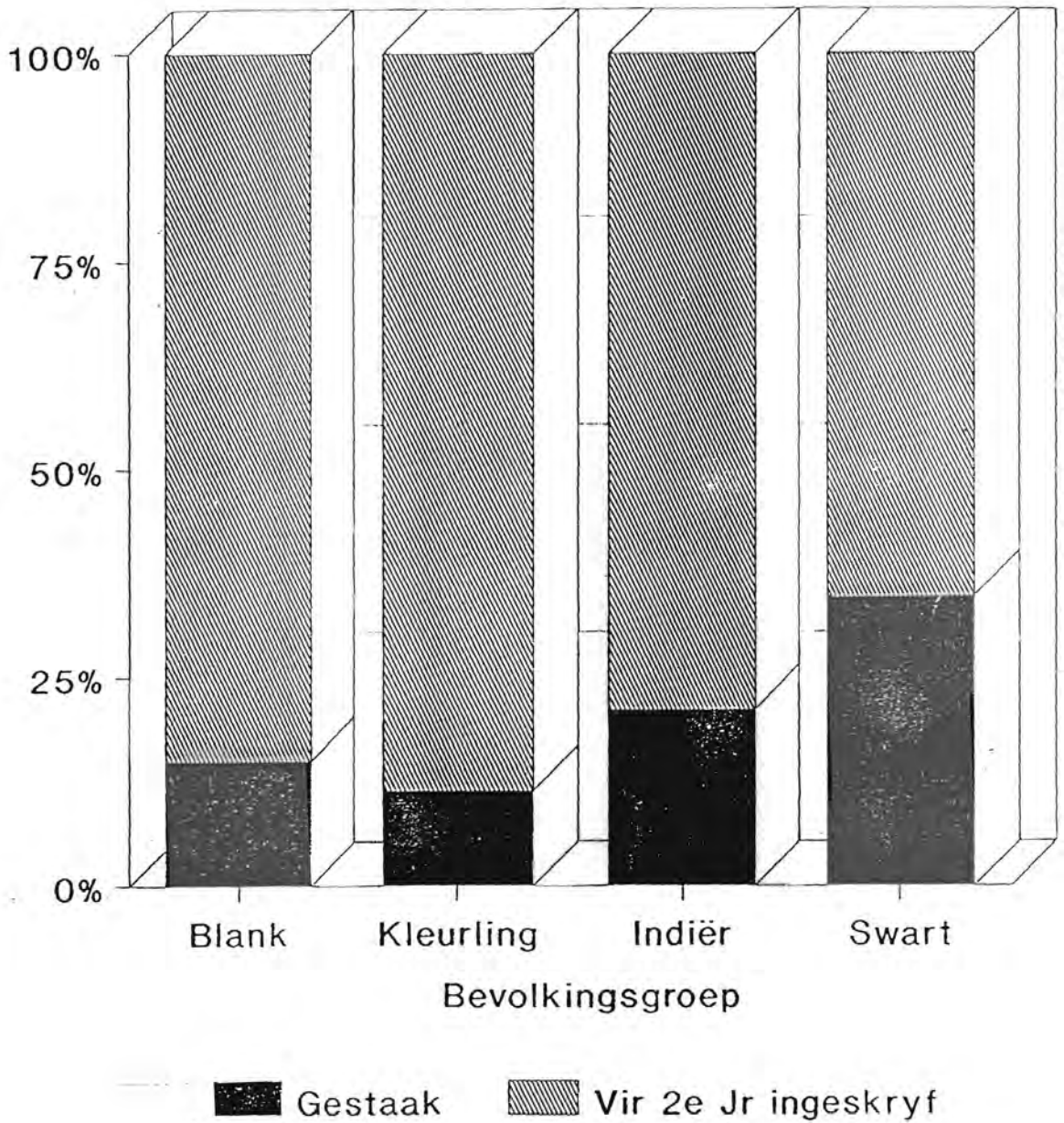


Slegs manlike studente is in aggeneem

Ontleding van Koshuisinwoning



Ontleding van Bevolkingsgroepe



Bylaag M

Voorbeeld van ‘n individuele persoonsondersoek:

- profielblad (persoonsondersoekprofiel of beroeps-oriënteringsverslag)
- aanbevelings vir die voornemende UP-kandidate
- aanbevelings met betrekking tot die voorligting-onderwysers

BEROEPSORIËNTERINGSVERSLAG

1 IDENTIFISERENDE BESONDERHEDE

Van	Van der Westhuizen
Voorname	Dino
Geboortedatum	1977-05-03
Ondersoekdatum	1996-05-13

2 PROBLEEMSTELLING

Dino verlang sekerheid betreffende sy studierigtingkeuse.

3 SKOLASTIESE BEELD

Dino se skolastiese prestasies sien soos volg daaruit:

Afrikaans	205
Engels	198
Geskiedenis	231
Biologie	216
Bedryfseconomie	242
Rekeningkunde	7

4 STUDIEBEELD

Dino se studieprofiel is hoog. Hy stel egter nog steeds uit om te begin leer. Volgens hom is sy werkmodes hoogs effektief maar dit word egter nie weer-spieël in sy skolastiese prestasies nie. Hy toon besondere goedkeuring vir sy onderwysers en aanvaar die skoolmilieu heelhartig. Sy houding teenoor sy studies is besonder gunstig.

5 AANLEGBEELD

Dino beskik oor sterk gemiddelde verstandelike vermoëns wast hy egter nie op die hoogs moontlike vlak verwerklik inie. Hy beskik in die besonder oor die vermoë om te redeneer. Sy verbale vermoëns is ook sterk gemiddeld.

6 BELANGSTELLINGSBEELD

Dino stel belang in die Ekonomiese of Handelwetenskaplike veld. Hy wil ondernemend optree in die besigheidswêreld en mense lei, rig en bestuur. Hy toon 'n voorkeur om met masjinerie en voorwerpe te werk.

7 **PERSOONLIKHEIDSBEELD**

Dino beskik oor besonder veel selfvertroue en 'n gemiddelde ervaring van sy eiewaarde. Hy beskik nie oor selfkontrole en -beheer nie. Hy ervaar nie sy gesinsomgewing as positief nie. Sy morele waardes is nie sterk ontwikkel nie.

8 **AANBEVELINGS**

- 8.1 Dino se waardestelsel sal moet ontwikkel veral sy gewete en morele waardes.
- 8.2 Hy sal moet leer om homself meer te bestuur en effektief aan te wend.
- 8.3 Hy is aangewese op studie-oriëntering.
- 8.4 Hy sal moet aandag gee aan Engels en veral Rekeningkunde anders kan hy dalk die vak nie slaag nie.
- 8.5 Hy sal ondersteun moet word om 'n sterker eiewaarde te ontwikkel.
- 8.6 Hy sal in-diepte beroepsverkenning moet doen aan die hand van die werksontledingsvraelys.
- 8.7 Die volgende rigtings kan oorweeg word indien hy voldoen aan die toelatingsvereistes:
- * B Tech Boubestuur
 - * B Tech Tuinboukunde
 - * B Inst Agrar Studieprogram, UP

BIOGRAFIESE DATA

VAN VAN DER WESTHUIZEN, D D
 LEERLINGNOMMER
 GESLAG Manlik
 OUDERDOM 19 jaar en 10 dae

VOORLIGTINGSDATA			
SKOOLVAKKE	GRAAD	SIMEOLE	VAKVOORKEUR
Afrikaans			
Engels			
Biologie			
Bedryfsekonomie			
Rekeningkunde			
Geskiedenis			

BEOOGDE BEROEPE	SOV KODE
Radiografis	IRE
Lugwaardin/vlugkeiner	SER
Dieetkundige	ISE

SOV KODE	TELLING	0	10	20	30	40	50
R	25						
I	11						
A	15						
S	25						
E	35						
C	17						

KODE:	IS	E	C
ES KODES	1	2	3
BELANGSTELLING AANLEG OMGEWING/PERS			

PHSF			STANEGES								
	TELLING		1	2	3	4	5	6	7	8	9
P1	Selfvertroue	8									x
P2	Eiewaarde	5					x				
P3	Selfbeheersing	3			x						
P4	Senuw	6						x			
P5	Gesondheid	7								x	
H6	Gesinsin	3			x						
H7	Pers. vryheid	7								x	
S8	Sosiale S	4				x					
S9	Sosiale G	8									x
S10	Morele Ins	8									x
F11	Formele Verh	7								x	
G12	Lewensk.	6									x

OSGH			STANEGES								
	TELLING		1	2	3	4	5	6	7	8	9
VU	50										
WM	80										
SG	70										
OG	95										
AO	85										
SH	95										
SO	85										

ASAT	ROUPUNT	SA	STAN	PERS
VERBALE TELLING (S1 + S3)	32			
NIE-VERBALE TELLING (S2 + S4)	31			
ALGEMENE VERSTANDSVERMOE	63		5	42
RANGORDE IN GROEP (SA)				

A A N B E V E L I N G S

Die onderhoude wat met die kandidate gevoer is kan opgevolg word deur die voogonderwysers.

Die voogonderwysers kan veral verder steun gee aan individuele leerlinge met bepaalde behoeftes en probleme.

Daar kan gekontroleer word of die kandidate die opdragte/ aanbevelings veral ten aansien van beroepstudie wel uitvoer.

Die Loopbaanskou kan deur die kandidate verder benut word vir die verwerwing van finale sekerheid.

Bylaag N

**Voorbeeld van groepsresultate van die
'Voorligtingverrykingsprogram'**

1B. BELANGSTELLING

MANLIK												VROULIK													
HSB		PERSENTIELRANGE										HSB		PERSENTIELRANGE											
	TELLING	0	10	20	30	40	50	60	70	80	90	100		TELLING	0	10	20	30	40	50	60	70	80	90	100
TAAL	32				*								TAAL	45					*						
UIT KUNS	36					*							UIT KUNS	39				*							
BEELD KUNS	27			*									BEELD KUNS	44				*							
SOSIAAL	22			*									SOSIAAL	49					*						
WETENSKAP	47						*						WETENSKAP	44				*							
TEGNIES	51							*					TEGNIES	57						*					
BESIG	34				*								BESIG	44				*							
KANTOORWK	39					*							KANTOORWK	32			*								

2. PERSOONLIKHEID

MANLIK												VROULIK											
PHSF			STANEGES									PHSF			STANEGES								
		PUNT	1	2	3	4	5	6	7	8	9			PUNT	1	2	3	4	5	6	7	8	9
P1	SELFVERTROUE	7							*			P1	SELFVERTROUE	7									*
P2	EIEWAARDE	5					*					P2	EIEWAARDE	7									*
P3	SELFBEHEERSING	6						*				P3	SELFBEHEERSING	6							*		
P4	SENUW	5					*					P4	SENUW	6							*		
P5	GESONDHEID	6						*				P5	GESONDHEID	6							*		
H6	GESINSIN	4			*							H6	GESINSIN	5					*				
H7	PERS. VRYHEID	6						*				H7	PERS. VRYHEID	4			*						
S8	SOSIALE S	6						*				S8	SOSIALE S	7								*	
S9	SOSIALE G	5					*					S9	SOSIALE G	6						*			
S10	MORELE INS.	5					*					S10	MORELE INS.	5					*				
F11	FORMELE VERH.	5					*					F11	FORMELE VERH.	6						*			
G12	LEWENSK.	6						*				G12	LEWENSK.	5					*				

3. STUDIEGEWOONTES

MANLIK										VROULIK												
OSGH		STANEGES									OSGH		STANEGES									
	TELLING	1	2	3	4	5	6	7	8	9		TELLING	1	2	3	4	5	6	7	8	9	
VU	5					*					VU	6							*			
WM	6						*				WM	6							*			
SG	6						*				SG	6							*			
OG	6						*				OG	6							*			
AO	6						*				AO	7								*		
SH	6						*				SH	6							*			
SO	6						*				SO	6							*			

C. TOETSRESULTATE

4. AANLEG

ASAT

A) GEMIDDELDE TELLINGS OP ELKE SUB-TOETS

	S1	S2	S3	S4
M	17	15	16	15
V	16	11	14	15

B) ALGEMENE VERSTANDSVERMOË

ASAT	ROUPUNT	SA	STAN	PERS
VERBALE TELLING (S1+S3)	31	94	4	36
NIE-VERBALE TELLING (S2+S4)	28	94	4	38
ALGEMENE VERSTANDSVERMOË	59	94	4	36

C) RANGORDE

AVV	117	109	105	103	102	100	99	99	96	94	92	86	86	86	85	84	84	84	83	76
LEERLING NO.	017	010	005	015	018	016	003	013	004	001	020	002	006	007	008	009	012	019	014	011