

DIE KULTURE VAN GREEFSWALD

Deel IV  
FOTO'S

J.F. ELOFF

ZA 930.109  
6826  
ELOFF

DIE KULTURE VAN GREEFSWALD

'N ARGEOLOGIESE STUDIE VAN DIE YSTER=  
TYDPERKKULTURE OP DIE PLAAS GREEFSWALD

DEEL IV

FOTO'S

J F Eloff

Departement Argeologie  
Universiteit van Pretoria

Mei 1979

## INHOUD

### 1. TERREINFOTO'S

Terreinarea vanuit die lug gesien	Foto	1
Lugaansig van Mapungubwekop, Suidelike Terras en kampeerterrein		2
Mapungubwekop en Suidelike Terras: relatiewe ligging van huidige opgrawings		3
K2 lugaansig		4
K2 oostelike aansig		5

### 2. STRATIGRAFIE

#### (1) TERREIN SUIDELIKE TERRAS

Aansig van verskeie opgrawings soos gesien vanaf Mapungubwekop	6
Blok F4	
Plan van opgrawing	7
Laag 2	8
Laag 4	9
Laag 5(b)	10
Sy-aansig van detail F4.4(c).1 nadat laag 5 verwyder is	11
Laag 6, detail in hoek S	12
Laag 6, detail F4.6(opp).1, F4.6(opp).7	13
Laag 6, detail F4.6(opp).5	14
Laag 6, detail F4.6(B).4	15
Laag 6, detail F4.6(B).5	16
Laag 6, detail F4.6(B).6	17
Laag 8(iv), detail F4.8(iv).2	18
Laag 9(i), detail F4.9(i).2 en F4.9(i).3	19
Laag 10, detail langs lyn RS	20
Laag 10, detail langs lyn SP	21
Opgrawing afgesluit	22
Profiel RS	23

Blok H5	
Laag 2(iii)	Foto 24
Laag 2(iii), detail H5.2(iii).2	25
Laag 3, detail H5.3.4-7	26
Laag 5	27
Laag 6(i), detail H5.6(i).4	28
Laag 6 en opgrawing afgesluit	29
Profiel RS	30
Blok K8	
Laag 5 met detail K8.5.3 en K8.5.4	31
Laag 7, detail K8.7.1	32
Opgrawing afgesluit, met detail K8.5.4, K8.7.1, K8.10.5, K8.11.4, K8.11.5	33
Profiel RS	34
Opgrawing MST 1	
Algemene aansig en voorbereiding vir opgrawing	35
Laag 1, detail A2.1.1	36
Laag 2	37
(2) TERREIN K2	
Opgrawing Rn 1	
Laag 1. Oorblyfsels van 'n gruisvloer	38
Opgrawing Rn 2	
Vyselklip in vroeëre toetsgat	39
Blok B8, laag 3. Hutvloer B8.3(i).2	40
Blok D8, laag 3. Hutvloer D8.3.2	41
Opgrawing Ts 1	
Blok A5, laag 1	42
Blokke A4 en A5, laag 2	43
Blokke A4 en A5, laag 3	44
Gedeelte van profiel A4-A6 met detail A4.5.2	45
Profiel A4-A5	46

Opgraving Ts 2	
Blok A1, laag 2	Foto 47
Blok A2, laag 2	48
Blok A2, laag 3	49
Blok A3, laag 3	50
Blokke A1 en A2, laag 4	51
Blok A3, laag 4	52
Graf Ts 2.G1 met grafgoedere	53
Graf Ts 2.G2 met grafgoedere	54
Graf Ts 2.G3 met grafgoedere	55
Graf Ts 2.G3 sonder grafgoedere	56
Opgraving Ts 3	
Blokke O1 en A1. Laagversteurings	57
Blok O2, laag 6	58
Blok A2, laag 6	59
Blok A2. Opgraving gestaak op laag 11	60
Opgrawingswerk in Ts 3 afgesluit	61
Toetsgat in blok O2	62
Algemene voorkoms van die stratifikasie	63
Algemene voorkoms van die stratifikasie	64
Opgraving Ts 4	
Blok O1, laag 2. Detail O1.2.1	65
Blokke O1 en O2, laag 3(iv). Hutoorblyfsels O1.3(iv).1-5	66
Blokke O1 en O2, laag 3(iv). Hutoorblyfsels O1.3(iv).1-5	67
Graf Ts 4.G1	68
Opgraving Ts 5	
Die opgraving afgesluit, met grafte in situ	69
Graf Ts 5.G1	70
Graf Ts 5.G2	71
Profiel A4-A3	72
Opgraving Ts 6	
Blok A2, laag 1	73
Profiel B2-B3	74

(3) TERREIN MAPUNGUBWEKOP

Algemeen

Terrasmure op Mapungubwekop Foto 75

Opgraving Mk 1

Voorbereiding en aanvang van die opgraving	76
Blokke B3 en B4, laag 2	77
Blok B3, laag 2. Detail B3.2.11, B3.2.15	78
Blok B3, laag 4. Detail B3.4.2	79
Blok B3. Detail B3.2.17, B3.6.1	80
Blok B3, laag 9(i). Detail B3.9(i).5-7	81
Blok B3, laag 9(i). Detail B3.9(i).4-7	82
Blokke A5 en B5, laag 9(ii). Detail B5.9(ii).1	83
Blok A3, laag 9(ii). Detail A3.9(ii).2	84
Laag 10. Hutoorblyfsels	85
Laag 10. Hutoorblyfsels	86
Laag 10. Detail B3.10.4, B4.10.1.	87
Blok A5, laag 10. Profiel van vloere	88
Blok A3, laag 11. Detail A3.11.3-5	89
Blok A3, laag 11. Detail A3.11.2	90
Blok B3, laag 11. Detail B3.11.8	91
Blok B3, laag 11. Detail B3.11.1-3	92
Opgraving afgesluit	93
Profiel A3-B3	94
Profiel B3-C3	95

(4) VROEËRE OPGRAWINGS

SUIDELIKE TERRAS

Opgraving JS 2(a) (1934)	96
Opgraving JS 2(a) (1934)	97

TERREINFOTO'S



FOTO 1

Areafoto van die Greefswaldterreine met die Limpoporivier  
en Rhodesië in die agtergrond (vgl. sketsfige. 1, 2.)

- Detail
1. Mapungubwekop
  2. Suidelike Terras
  3. Bambandyanalorant
  4. K2
  5. K1

TERREINFOTO'S



FOTO 1

Areaafoto van die Greefswaldterreine met die Limpoporivier en Rhodesië in die agtergrond (vgl. sketsfige. 1, 2.)

- Detail
1. Mapungubwekop
  2. Suidelike Terras
  3. Bambandyanalorant
  4. K2
  5. K1





FOTO 2

Mapungubwekop, Suidelike Terras en kampeerterrrein.

- Detail
1. Mapungubwekop
  2. Suidelike Terras
  3. Kampeerterrrein
  4. Permanente gebou (woonkwartier en veldlaboratorium)



FOTO 3

Mapungubwekop en Suidelike Terras: ligging van huidige opgrawings.

(Vgl. sketsfige.3 en 4)

1. Suidelike Terras<sup>s</sup>
2. Mapungubwekop



FOTO 2

Mapungubwekop, Suidelike Terras en kampeerterrrein.

- Detail
1. Mapungubwekop
  2. Suidelike Terras
  3. Kampeerterrrein
  4. Permanente gebou (woonkwartier en veldlaboratorium)



FOTO 3

Mapungubwekop en Suidelike Terras: ligging van huidige opgrawings.

(Vgl. sketsfige.3 en 4)

1. Suidelike Terras
2. Mapungubwekop



FOTO 4

K2 vanuit die suidweste uit die lug gesien.  
(Vgl. sketsfige. 5, 100).

- |   |                             |
|---|-----------------------------|
| 1. Komponent 1 : beeskraal .              |                             |
| 2. Komponent 2 : woonarea                 |                             |
| 3, 4. Komponent 3 : groot sentrale ashoop | 9. Komponent 6 : ashooparea |
| 5, 6, 7. Komponent 4 : ashooparea         | 10. K1                      |
| 8. Komponent 5 : woonarea                 | 11. Bambandyanalorant       |

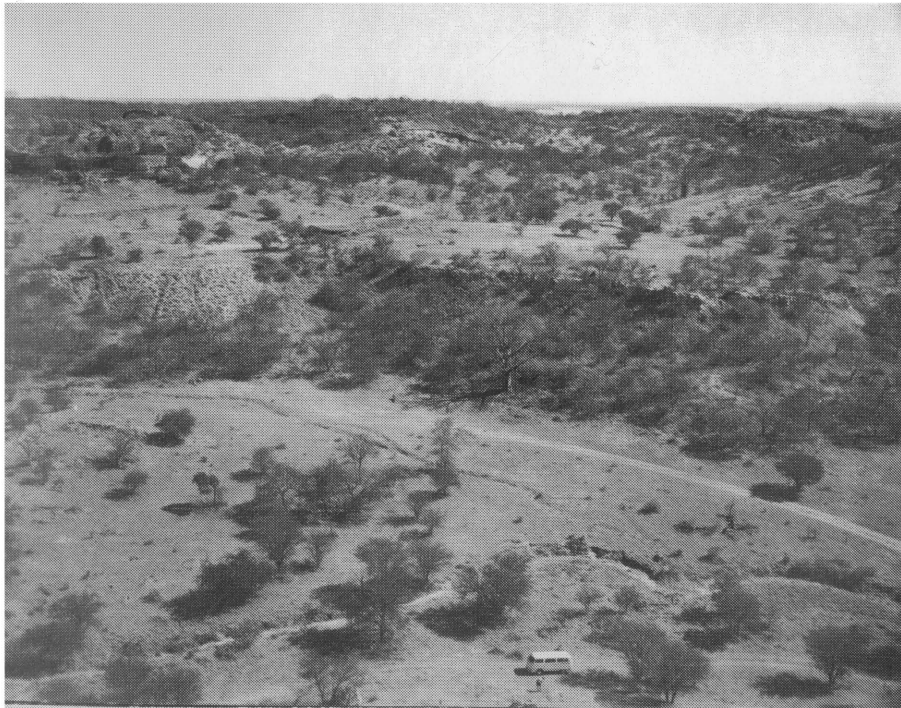


FOTO 5

Oostelike aansig van K2.  
(Vgl. sketsfige. 5, 6b).



FOTO 4

K2 vanuit die suidweste uit die lug gesien.  
(Vgl. sketsfige. 5, 100).

- |   |                             |
|---|-----------------------------|
| 1. Komponent 1 : beeskraal                |                             |
| 2. Komponent 2 : woonarea                 |                             |
| 3, 4. Komponent 3 : groot sentrale ashoop | 9. Komponent 6 : ashooparea |
| 5, 6, 7. Komponent 4 : ashooparea         | 10. K1                      |
| 8. Komponent 5 : woonarea                 | 11. Bambandyanalorant       |

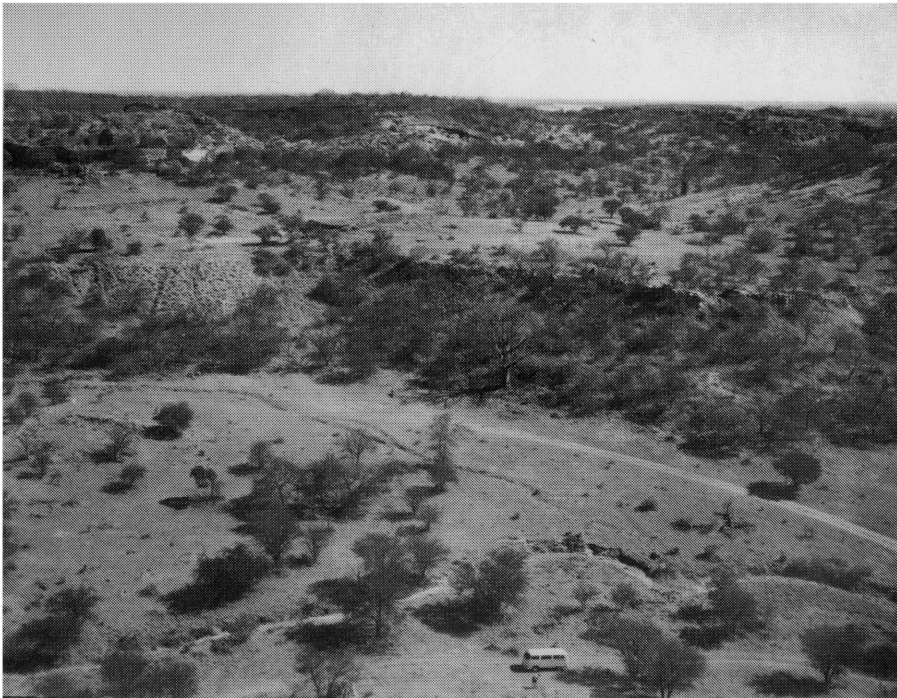


FOTO 5

Oostelike aansig van K2.  
(Vgl. sketsfige. 5, 6b).

OPGRAWINGS OP SUIDELIKE TERRAS



FOTO 6

Suidelike Terras: aansig vanaf Mapungubwekop.  
(Vgl. sketsfig. 3).

1. Huidige opgrawings: blokke F4, H5, K8 asook blok E2.
2. Sg. hoofingang tussen groot rotse.
3. Vroeëre opgrawings deur Jones en Schofield in die "mosterdvloer" - fases van die afsetting.

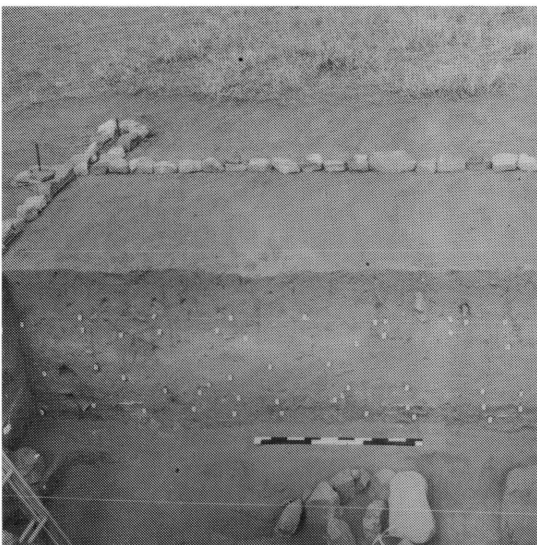


FOTO 7

Blok F4, strook YZ-PS gereed om opgegrawe te word nadat die gedeeltelike opgrawing deur Sentker (in die voorgrond) weer netjies gemaak is. Vanaf lyn QR gesien. (Vgl. sketsfig. 7a).

OPGRAWINGS OP SUIDELIKE TERRAS



FOTO 6

Suidelike Terras: aansig vanaf Mapungubwekop.  
(Vgl. sketsfig. 3).

1. Huidige opgrawings: blokke F4, H5, K8 asook blok E2.
2. Sg. hoofingang tussen groot rotse.
3. Vroeëre opgrawings deur Jones en Schofield in die "mosterdvloer" - fases van die afsetting.



FOTO 7

Blok F4, strook YZ-PS gereed om opgegrawe te word nadat die gedeeltelike opgrawing deur Sentker (in die voorgrond) weer netjies gemaak is. Vanaf lyn QR gesien. (Vgl. sketsfig. 7a).



FOTO 8

Blok F4, laag 2. Tipiese konsentrasie van been, potskerwe en klippe. Vanaf lyn Y-S gesien. (Vgl. sketsfig. 7b). (Detail F4.2(i).1-4).



FOTO 9

Blok F4, laag 4. Vloer F4.4(opp).1 (vir opgrawingsdoeleindes genoem VI). Vanaf lyn Y-S gesien. (Vgl. sketsfig. 7c).



Foto 10

Blok F4, laag 5(b). Vanaf lyn PZ gesien. (Vgl. sketsfig. 7e).



FOTO 11

Blok F4, laag 4.  
 Sy-aansig van detail F4.4(c).1  
 nadat laag 5 verwyder is.  
 (Vgl. sketsfige. 7d, 7e en 9).

FOTO 12

Blok F4, laag 6 (oppervlakte)  
 Hoek S, gesien vanaf lyn QR.  
 Detail F4.6(opp).3, F4.6(opp).6).  
 (Vgl. sketsfig. 7f).



FOTO 13

Blok F4, laag 6. Vloer F4.6(opp).1  
 met struktuur F4.6(opp).7.  
 Gesien vanaf lyn PQ. (Vgl. sketsfige. 7f  
 en 7g).

FOTO 14

Blok F4, laag 6.  
 Klipstruktuur F4.6(opp).5  
 (vir opgrawingsdoeleindes  
 (d) genoem). Gesien vanaf  
 hoek P. (Vgl. sketsfig. 7f).





FOTO 15

Blok F4, laag 6.  
Klipstruktuur F4.6(B).4.  
(Vgl. sketsfig. 7g).

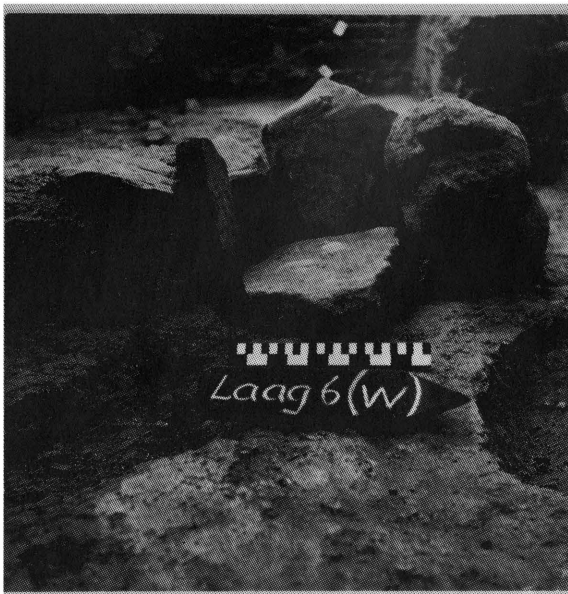


FOTO 16

Blok F4, laag 6.  
Klipstruktuur F4.6(B).5.  
(Vgl. sketsfig. 7g).

FOTO 17

Blok F4, laag 6.  
Klipstruktuur F4.6(B).6.  
(Vgl. sketsfig. 7g).

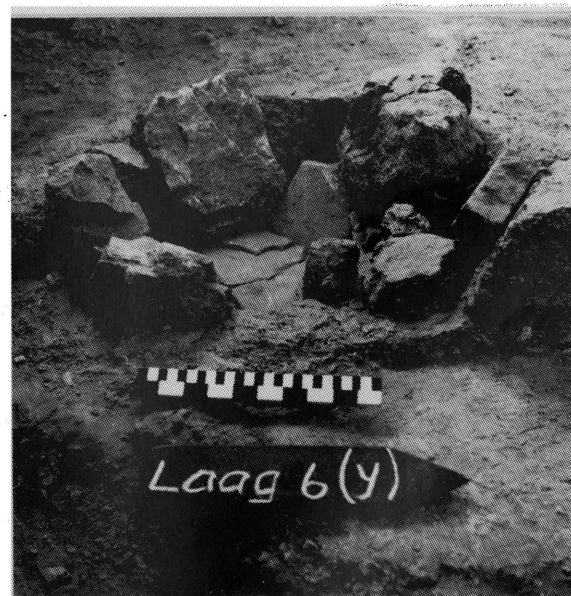


FOTO 15

Blok F4, laag 6.  
Klipstruktuur F4.6(B).4.  
(Vgl. sketsfig. 7g).

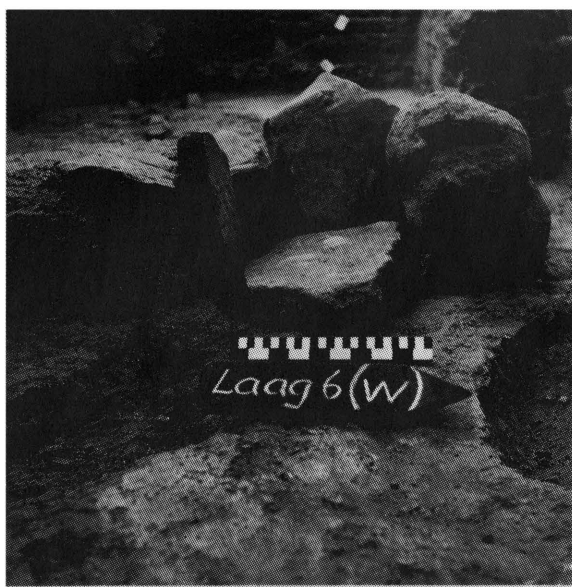


FOTO 16

Blok F4, laag 6.  
Klipstruktuur F4.6(B).5.  
(Vgl. sketsfig. 7g).

FOTO 17

Blok F4, laag 6.  
Klipstruktuur F4.6(B).6.  
(Vgl. sketsfig. 7g).

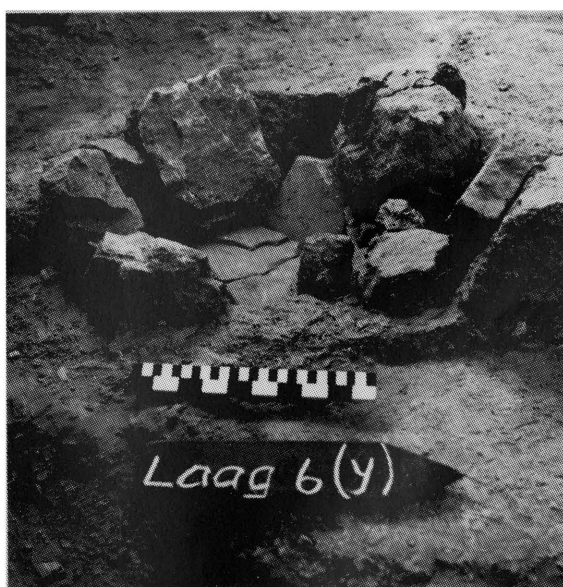




FOTO 18

Blok F4, laag 8(iv).  
 Afvalkonsentrasie F4.8(iv).2.  
 Gesien vanaf lyn RS. (Vgl.  
 sketsfig. 8a).

FOTO 19

Blok F4, laag 9(i) met  
 hutfondasies F4.9(i).2 en  
 F4.9(i).3. Gesien vanaf lyn  
 PS. (Vgl. sketsfig 8b).

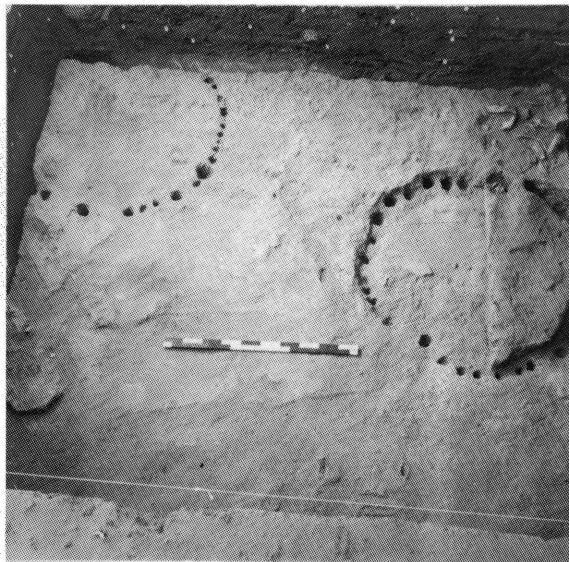
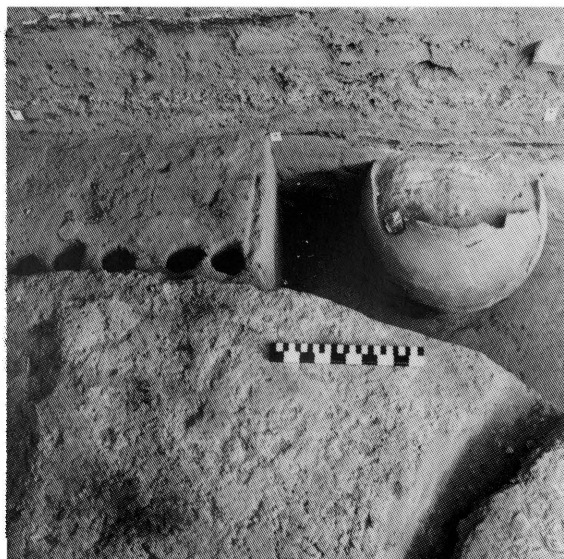


FOTO 20

Blok F4, laag 10. Hutoorblyfsels  
 langs lyn RS. Gesien vanaf lyn PS.  
 (Vgl. sketsfig. 8d).

FOTO 21

Blok F4, laag 10. Detail langs  
 lyn SP met kleipot F4.10.10.  
 (Vgl. sketsfige. 8d en 9).



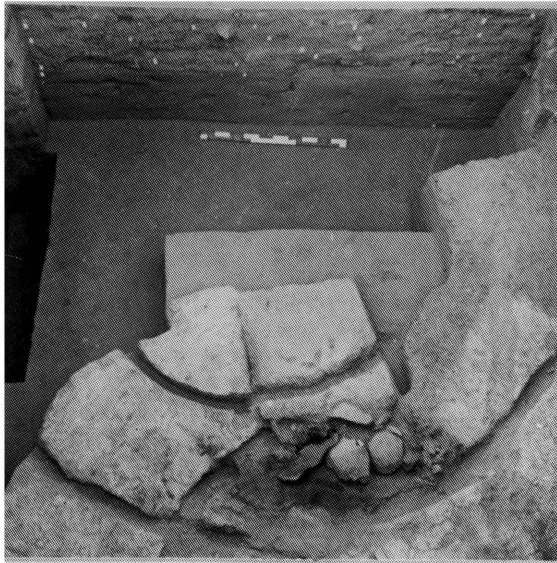


FOTO 22

Blok F4, opgraving arghandel,  
met gedeelte van laag 10 in situ  
gelaat. Gesien vanaf lyn RS.



FOTO 23

Blok. F4. Profiel RS.



FOTO 24

Blok H5, laag 2(iii) met vloer  
H5.2(iii).1 en afvalkonsentrasie  
H5.2(iii).2. Gesien vanaf lyn QR.  
(Vgl. sketsfig. 10d).

FOTO 25

Blok H5, laag 2(iii).  
Afvalkonsentrasie H5.2(iii).2  
van naderby gesien om tipiese  
karakter van beenkonsentrasie  
aan te toon. (Vgl. sketsfig.  
10d).

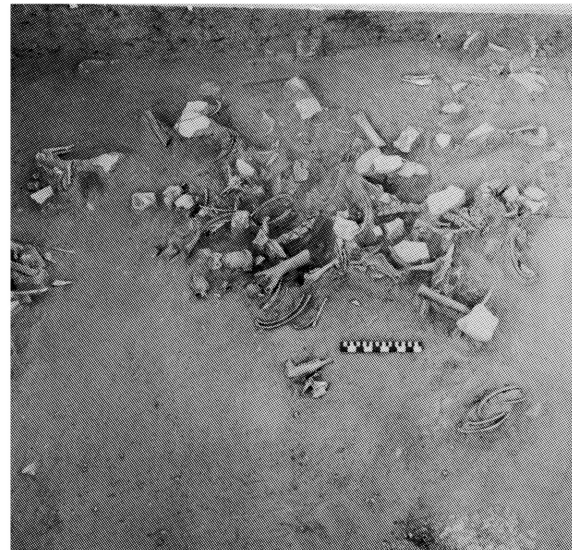


FOTO 26

Blok H5, laag 3.  
Hutoorblyfsels H5.3.4-7.  
(Vgl. sketsfige. 10g, 10h).  
Gesien vanaf lyn QR.



FOTO 27

Blok H5, laag 5, vanaf lyn PQ  
gesien. (Vgl. sketsfig. 11f).



FOTO 28

Blok H5, laag 6(i).  
Klipstruktuur H5.6(i).4.  
(Vgl. sketsfig. 12a).



FOTO 29

Blok H5, opgraving voltooi  
met gedeeltes van laag 6 in situ.  
Vanaf lyn RS gesien.  
(Vgl. sketsfig. 12e).



FOTO 30

Blok H5, profiel RS.  
(Vgl. sketsfig. 14).



FOTO 31

Blok K8, laag 5 (gedeeltelik reeds verwyder) met klipstrukture K8.5.3 (x) en K8.5.4 (y). Gesien vanaf lyn PQ. (Vgl. sketsfig. 15h).



FOTO 32

Blok K8. Aansig van klipstruktuur K8.7.1 in laag 7. Gesien vanaf lyn QR. (Vgl. sketsfig. 16c).

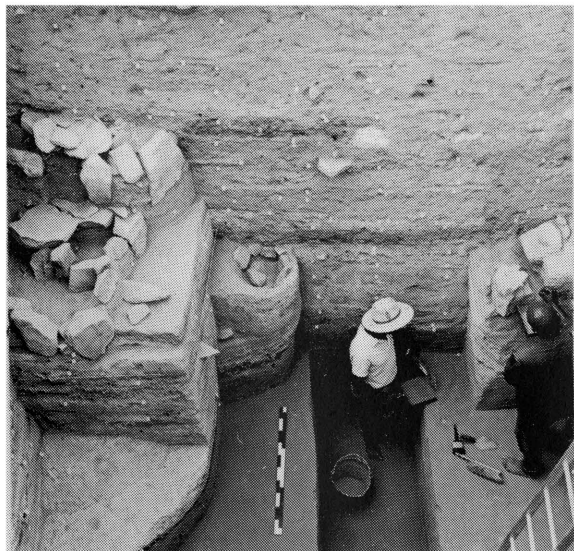


FOTO 33

Blok K8. Opgraving voltooi. Vgl. bo-aansig van klipstrukture K8.5.4 en K8.7.1 (sketsfig. 16c) K8.10.5 (sketsfig. 16g), K8.11.4 en K8.11.5 (vgl. sketsfig. 16g).

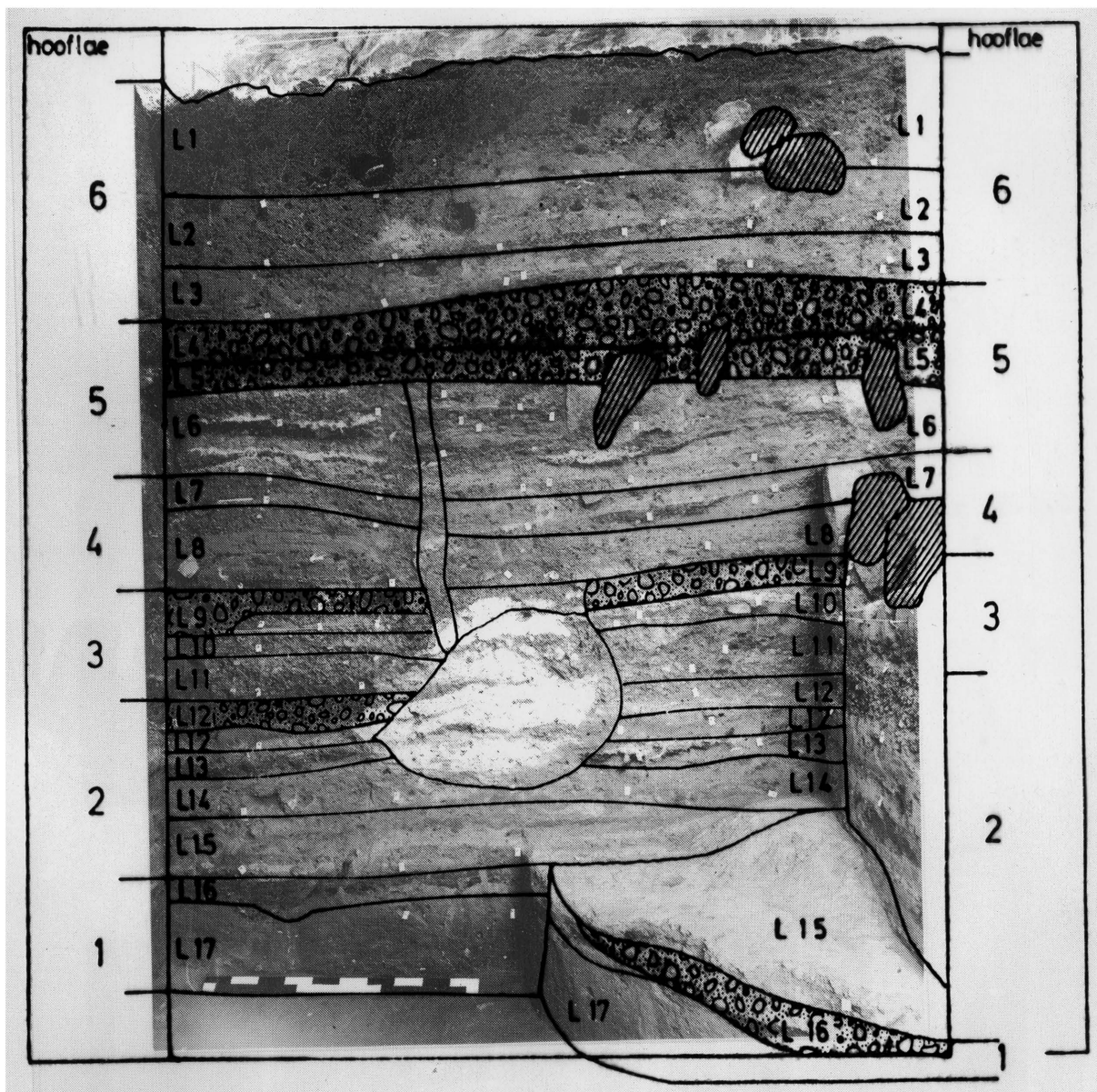


FOTO 34

Blok K8, profiel RS.

Indeling van die stratifikasie op die Suidelike Terras.  
(Vgl. sketsfig. 18).

☉ - gebrande hutmuurpuin.





FOTO 34

Blok K8, profiel RS.

Indeling van die stratifikasie op die Suidelike Terras.  
(Vgl. sketsfig. 18).

☐ - gebrande hutmuurpuin.

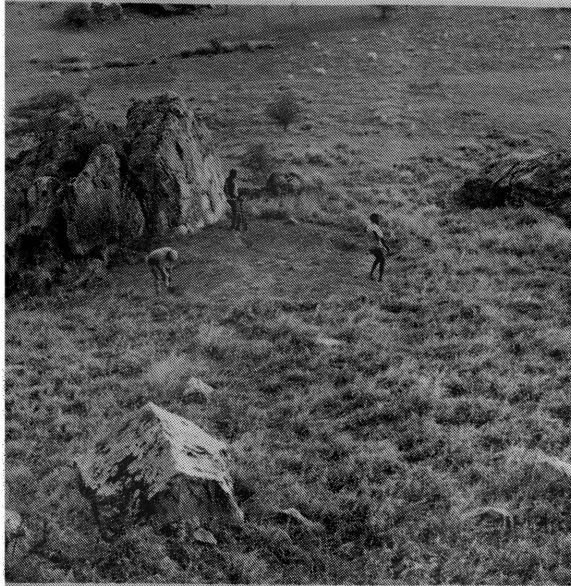


FOTO 35

Opgraving MST 1.  
Voorbereiding vir opgraving op  
"Mahobe se woonplek."  
(Vgl. sketsfig. 3).

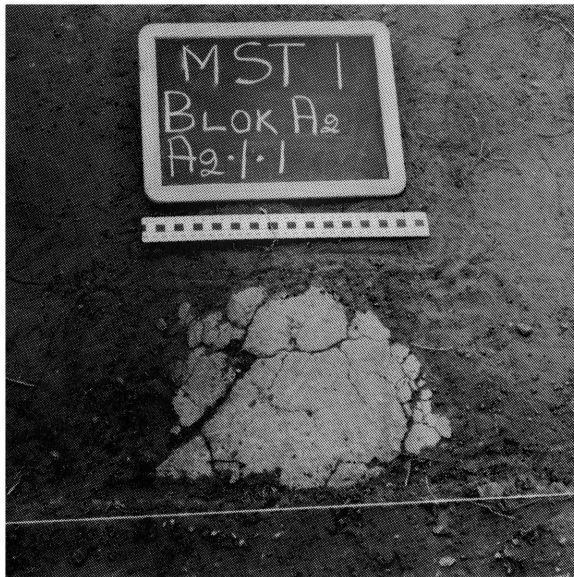


FOTO 36

Opgraving MST 1.  
Blok A2, laag 1.  
Oorblyfsel van vloer A2.1.1.  
(Vgl. sketsfig. 20a).



FOTO 37

Opgraving MST 1.  
Blok A2, laag 2.  
(Vgl. sketsfig. 20b).



FOTO 38

Opgraving Rn 1. Oorblyfsels van 'n gruisvloer teen die helling van Bambandyanalo. (Vgl. sketsfig. 5 : terreinkaart).

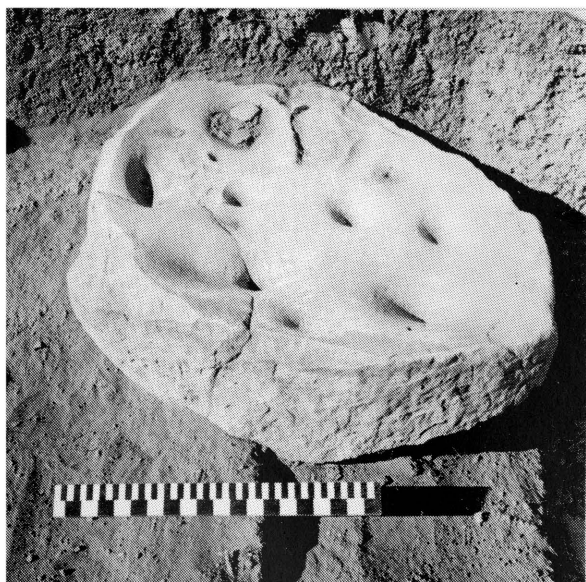


FOTO 39

Opgraving Rn 2. Veelvoudige vyselklip in Gardner se ou toetsgat nr. 10 van 1935. (Vgl. sketsfige. 5 en 29 : terreinkaarte).

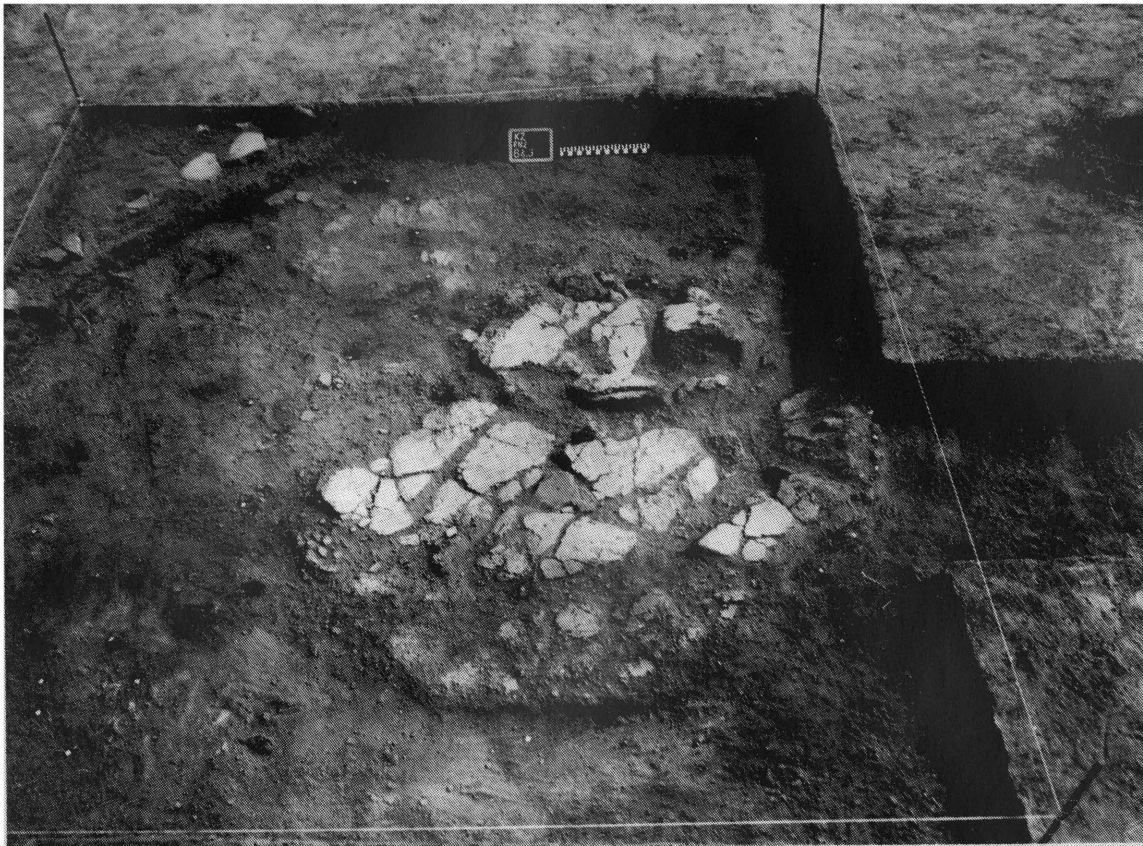


FOTO 40

Opgraving Rn 2. Blok B8, laag 3. Hutvloer B8.3(i).2.  
Gesien vanaf lyn D8-D9. (Vgl. sketsfige. 31, 33a).

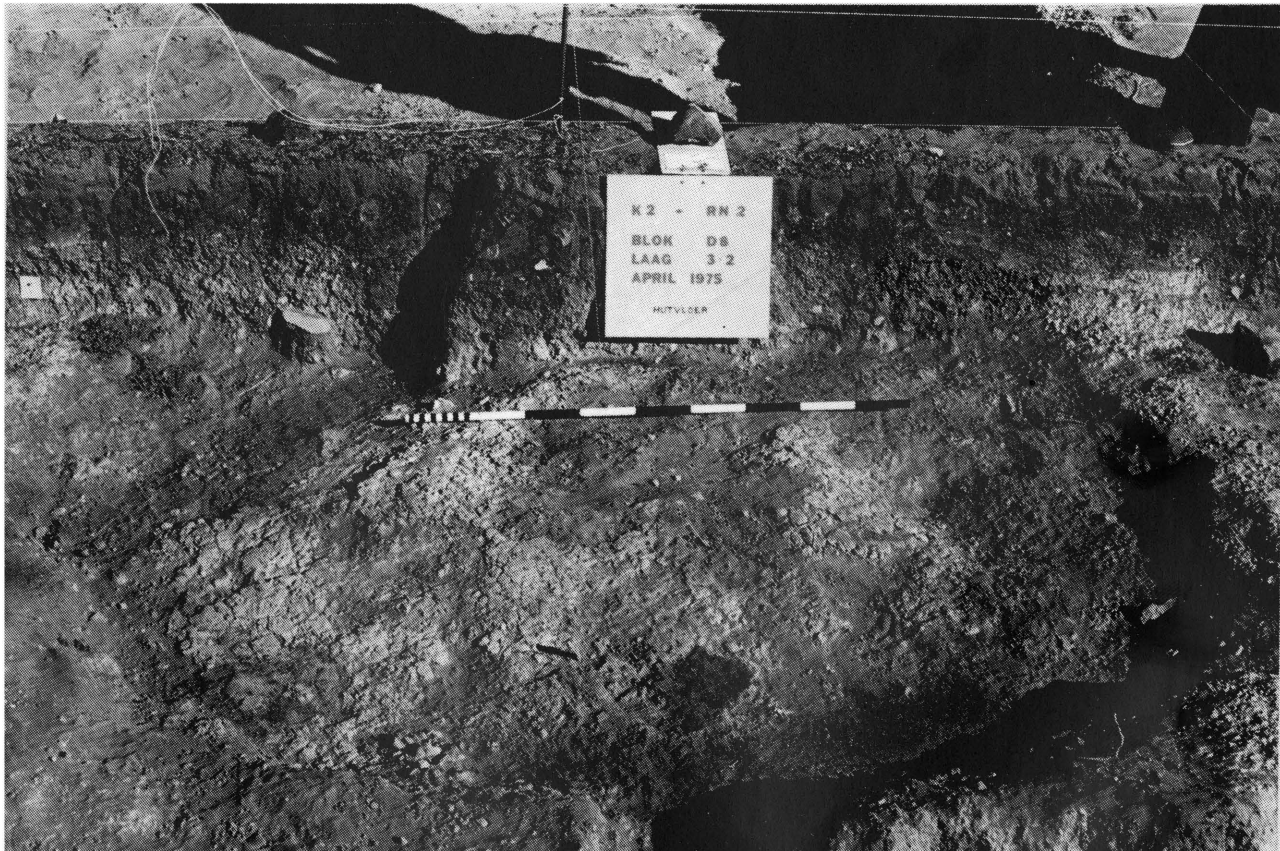


FOTO 41

Opgraving Rn 2. Blok D8, laag 3. Hutvloer D8.3.2.  
(Vgl. sketsfig. 34a).

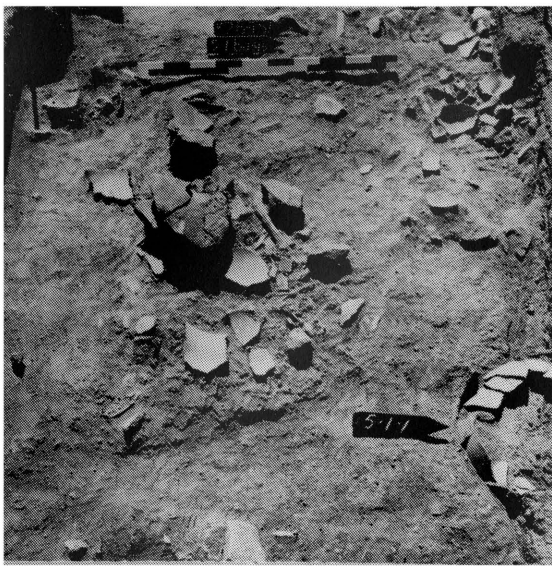


FOTO 42

Opgraving Ts 1.  
Blok A5, laag 1.  
Tipiese voorkoms van die laag.  
(Vgl. sketsfig. 36b).

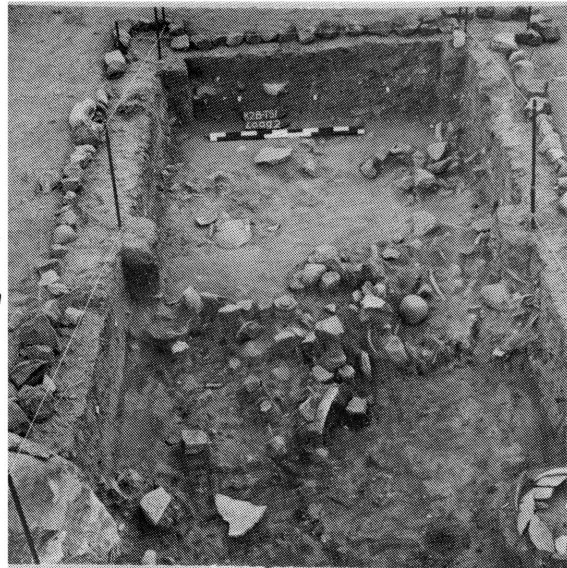


FOTO 43

Opgraving Ts 1. Blokke A4 en A5,  
laag 2. Tipiese voorkoms van  
die laag. (Vgl. sketsfig. 36c).



FOTO 44

Opgraving Ts 1. Blokke A4 en A5,  
laag 3. Tipiese voorkoms van die  
laag. (Vgl. sketsfig. 36d).



FOTO 45

Opgraving Ts 1. Gedeelte van  
profiel A4-A6 op punt A5 en  
holte A4.5.2. (Vgl. sketsfige.  
37a, 38).

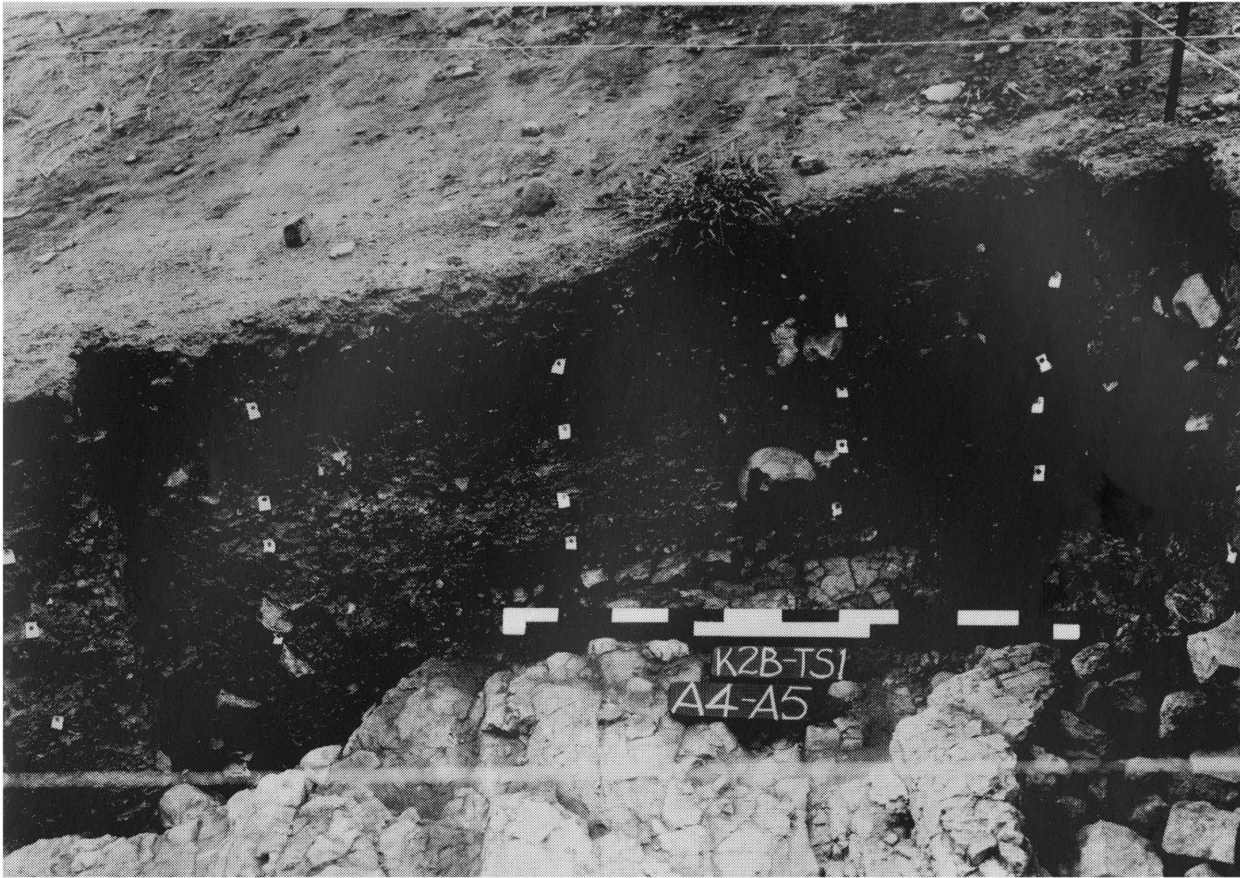


FOTO 46

Opgraving Ts 1. Profiel A4-A5.  
(Vgl. sketsfig. 38).



FOTO 47

Opgraving Ts 2.  
Blok A1. Tipiese voorkoms  
van laag 2.  
(Vgl. sketsfig. 40d).



FOTO 48

Opgraving Ts 2. Blok A2.  
Tipiese voorkoms van laag 2.  
(Vgl. sketsfig. 40d).



FOTO 49

Opgraving Ts 2. Blok A2, laag 3.  
 Tipiese voorkoms van die laag.  
 (Vgl. sketsfig. 41a).



FOTO 50

Opgraving Ts 2. Blok A3, laag 3.  
 Graf Ts 2.G2 begin links voor  
 sigbaar word. (Vgl. sketsfig. 41a).

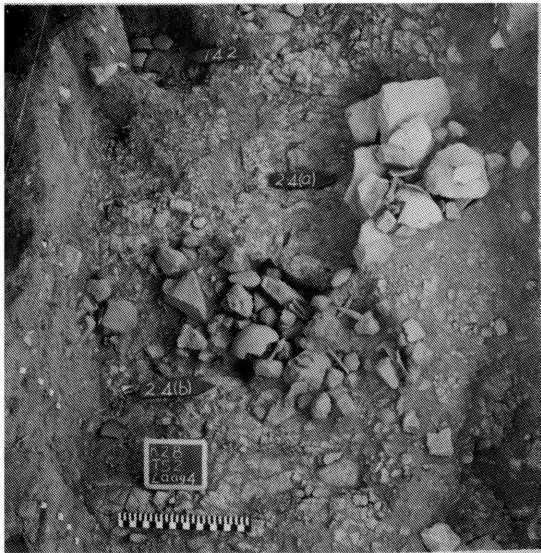


FOTO 51

Opgraving Ts 2. Blokke A1 en A2,  
 laag 4. Detail A1.4.2, A2.4(a),  
 A2.4(b). (Vgl. sketsfig. 41c).

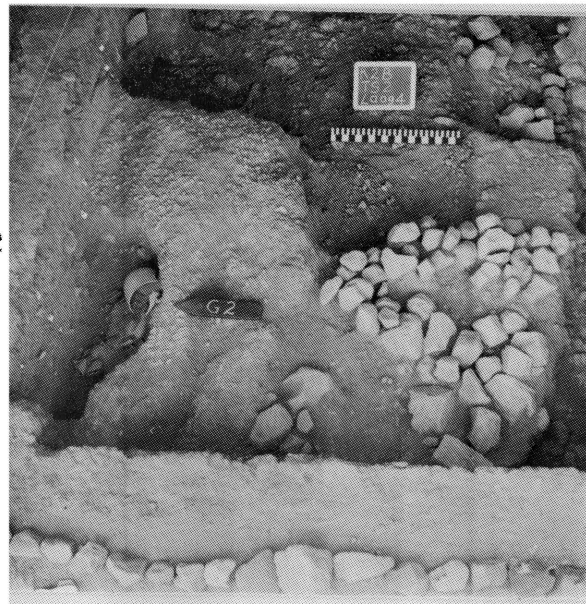


FOTO 52

Opgraving Ts 2. Blok A3,  
 laag 4. Graf Ts 2.G2 links  
 voor sigbaar. (Vgl. sketsfig.  
 41c).



FOTO 53

Opgraving Ts 2. Graf Ts 2.G1. (Vgl. sketsfig. 45).



FOTO 54

Opgraving Ts 2. Graf Ts 2.G2. (Vgl. sketsfig. 46).





FOTO 55

Opgraving Ts 2. Graf Ts 2.G3 volledig met grafgoedere.  
(Vgl. sketsfig. 47).

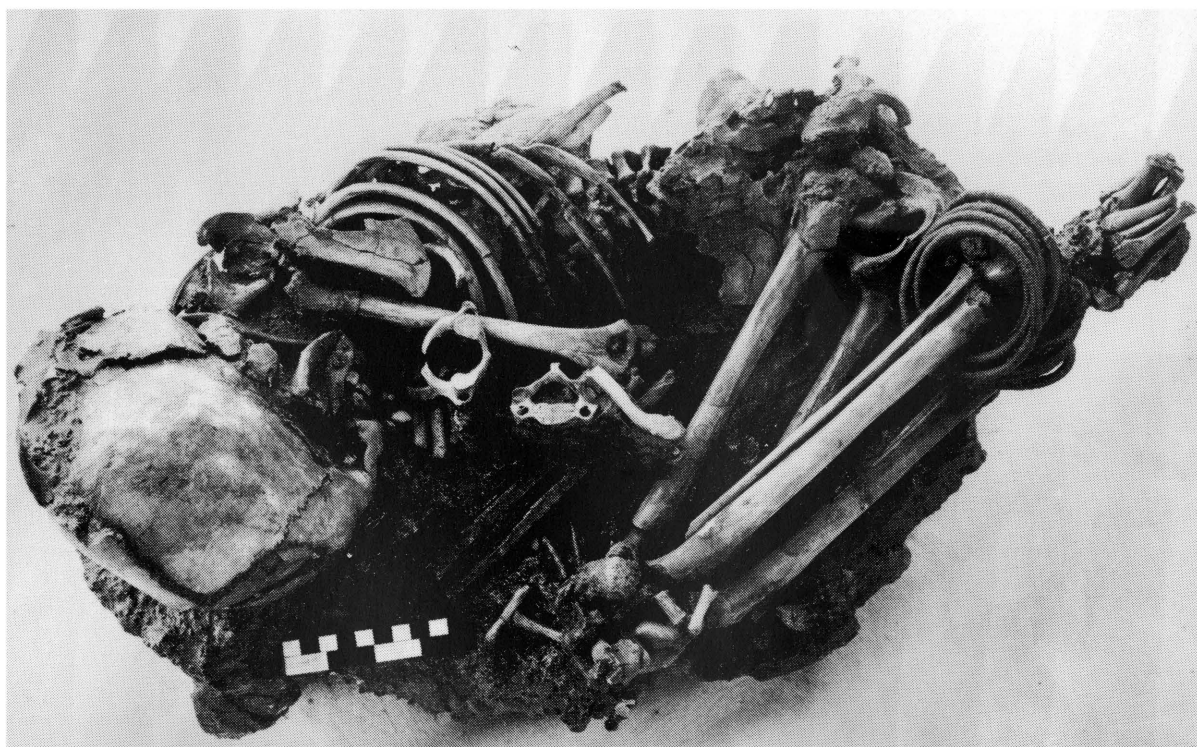


FOTO 56

Opgraving Ts 2. Graf Ts 2.G3. Grafgoedere gedeeltelik verwyder.

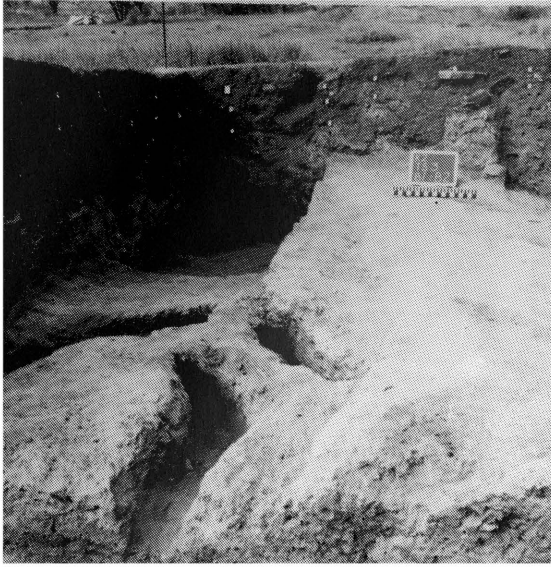


FOTO 57

Opgraving Ts 3. Blokke 01 en A1.  
Opgraving gestaak a.g.v. grootskaalse  
springhaasversteurings.  
(Vgl. sketsfig. 50a).

FOTO 58

Opgraving Ts 3. Blok 02,  
laag 6. Konsentrasie  
klippe, potskerwe en bene.  
(Vgl. sketsfig.50b).



FOTO 59

Opgraving Ts 3. Blok A2, laag 6.  
Konsentrasie klippe, potskerwe  
en bene. (Vgl. sketsfig. 50b).

FOTO 60

Opgraving Ts 3. Blok  
A2, nadat laag 10  
verwyder is. Opgraving  
hier gestaak en slegs  
voortgesit in blok 02.  
Let op suidwaartse  
afdaling van die lae.  
(Vgl. sketsfige. 52a, b).

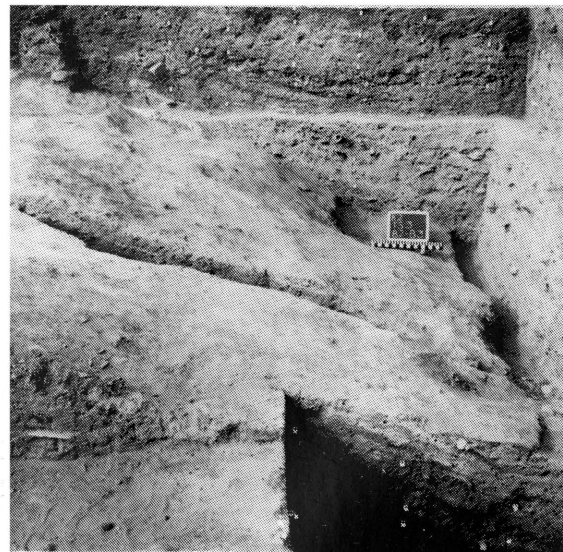




FOTO 62

Opgraving Ts 3. Stratifikasie van die toetsgat in blok 02. (Vgl. sketsfige. 48, 55). Die arbeider links voor staan voor 'n snit deur Gardner se toetsvloot nr. 1 (1935).

FOTO 61

Opgraving Ts 3. Grawingswerk afgesluit. (Vgl. sketsfig. 48).

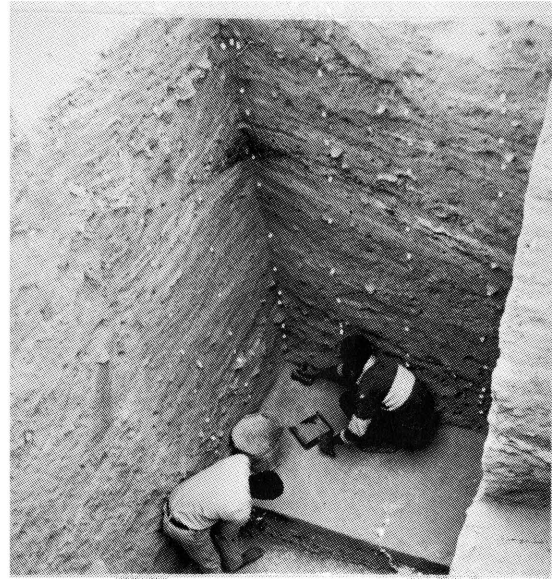
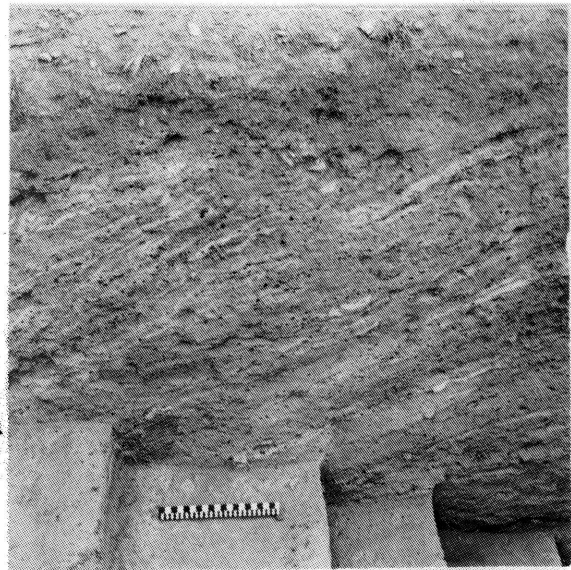


FOTO 63

Opgraving Ts 3. Die algemene voorkoms van die stratifikasie by die trappe na die toetsgat in blok 02. (Vgl. sketsfig. 48). Die fotoskaal lê in Gardner se toetsvloot nr. 1 (1935).

FOTO 64

Opgraving Ts 3. Stratifikasie van die groot ashoop by die trappe na die toetsgat in blok 02, aan die westekant van Gardner se toetsvloot nr. 1 van 1935 (vgl. sketsfig. 48). Vgl. suidwaartse afdaling van die lae.



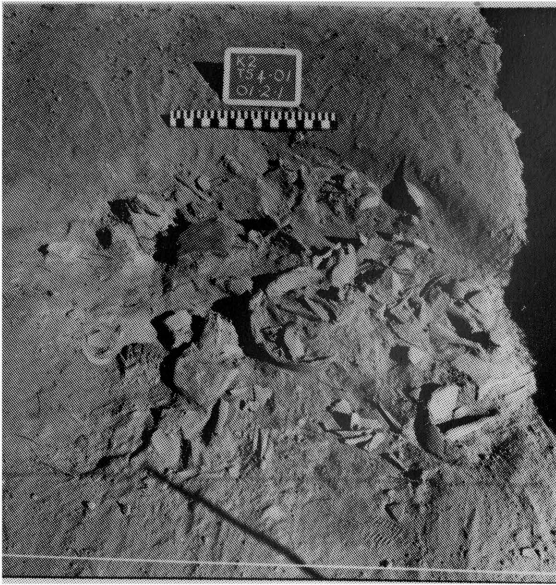


FOTO 65

Opgraving Ts 4. Blok 01, laag 2.  
 Tipiese afvalkonsentrasie  
 (detail 01.2.1).



FOTO 66

Opgraving Ts 4, blokke 01 en 02.  
 Hutoorblyfsels 01.3(iv).1-5 in  
 laag 3(iv). (Vgl. sketsfig. 59).



FOTO 67

Opgraving Ts 4, blokke 01 en 02. Hutoorblyfsels 01.3(iv).1-5  
 in laag 3(iv). (Vgl. sketsfig. 59).



FOTO 68

Opgraving Ts 4. Graf Ts 4.G1.  
(Vgl. sketsfig. 66).



FOTO 69

Opgraving Ts 5.  
Opgrawingswerk afgesluit op  
steriele bodem. Graf Ts 5.G2  
in 'n kontrolewand in die  
voorgrond.  
(Vgl. sketsfig. 71)

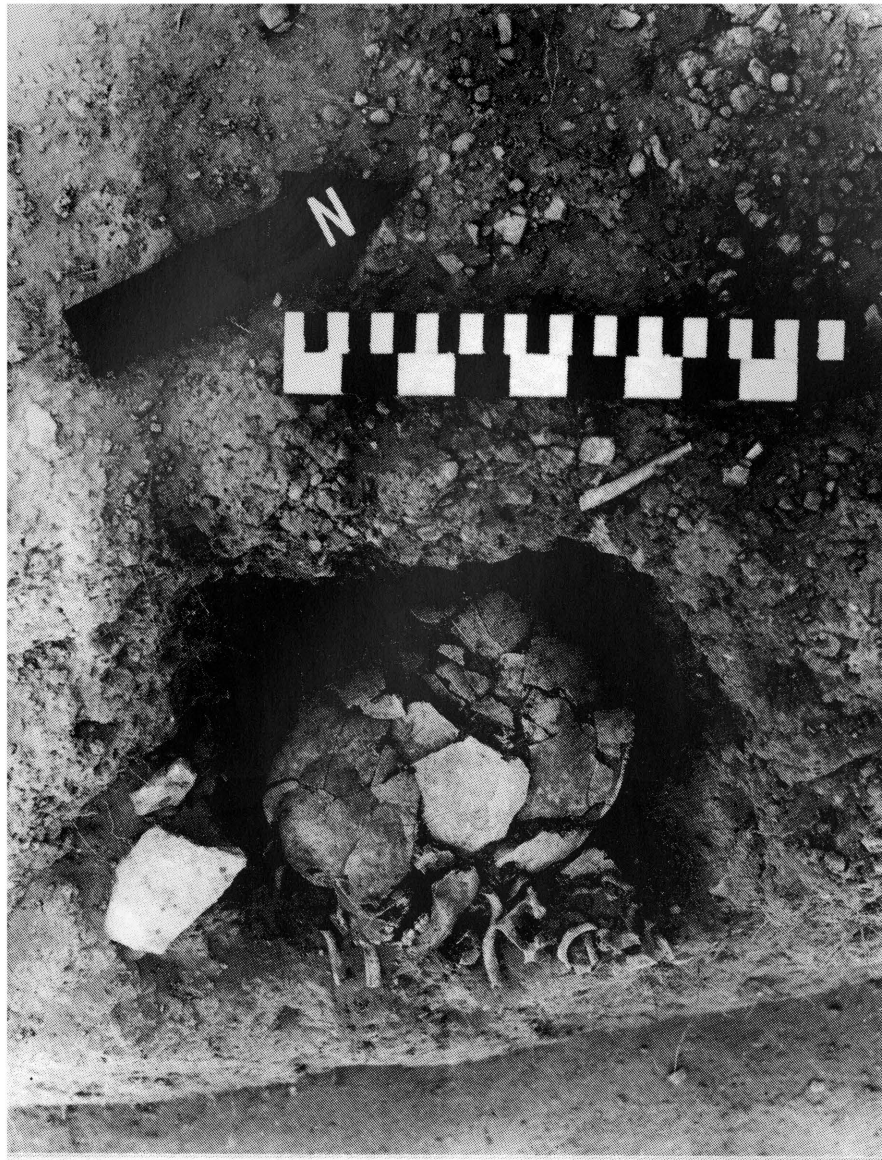


FOTO 70

Opgraving Ts 5. Graf Ts 5.G1.  
(Vgl. sketsfig. 70).

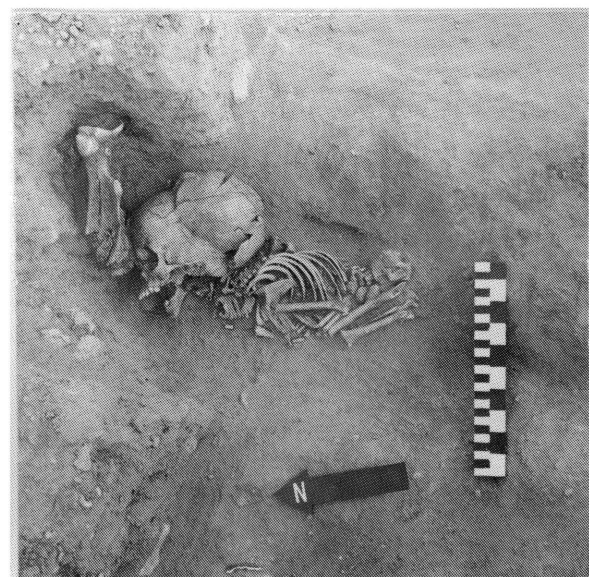


FOTO 71

Opgraving Ts 5.  
Graf Ts 5.G2.  
(Vgl. sketsfig. 71).

FOTO 72

Opgraving Ts 5.  
Profiel A4-A3.  
(Vgl. sketsfig. 69c).

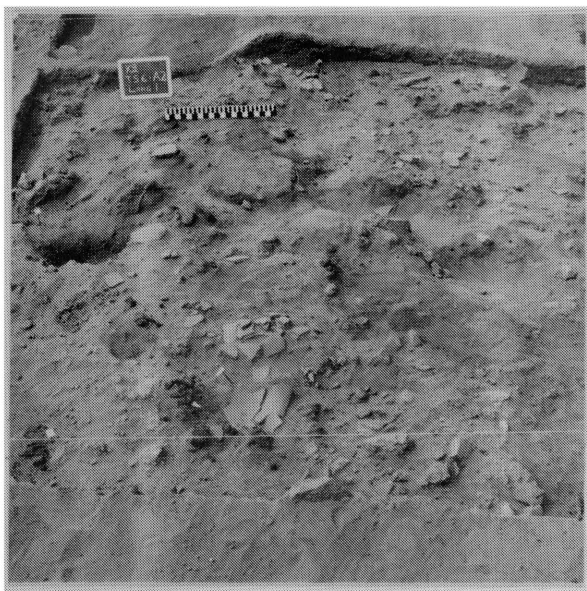
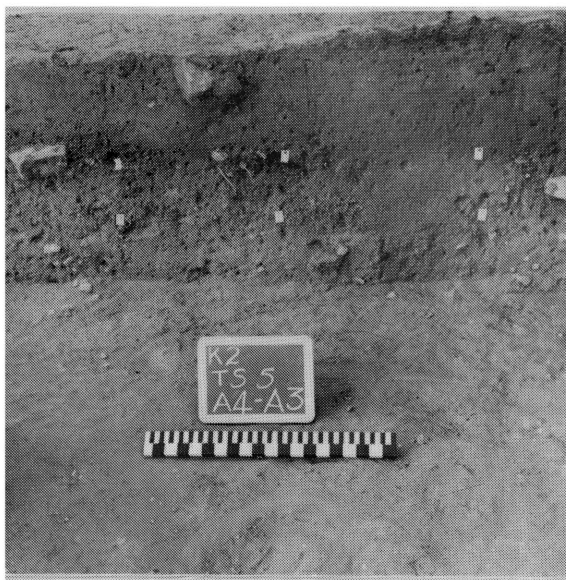


FOTO 73

Opgraving Ts 6. Blok A2,  
laag 1.  
(Vgl. sketsfig. 72b).

FOTO 74

Opgraving Ts 6.  
Profiel B2-B3.  
(Vgl. sketsfig. 72c).



OPGRAVINGS OP MAPUNGBWEKOP



FOTO 75

Mapungubwekop. Terrasmure sigbaar in die grondoppervlakte. Vanaf die oostekant gesien.

FOTO 76

Opgraving Mk 1. Die ingevalle wand van Gardner se opgraving word skoongemaak. (Vgl. sketsfig. 3).



FOTO 77

Opgraving Mk 1. Blok B4 en 'n gedeelte van blok B3, gesien vanaf lyn C6-B6. Laag 2 met klipkonsentrasie B3.2.11 en beenwerktuie. (Vgl. sketsfig. 75).

FOTO 78

Opgraving Mk 1. Blok B3, vanaf lyn B3-C3 gesien. Laag 2 met klipkonsentrasie B3.2.11 en kakebeen B3.2.15. (Vgl. sketsfig. 75).

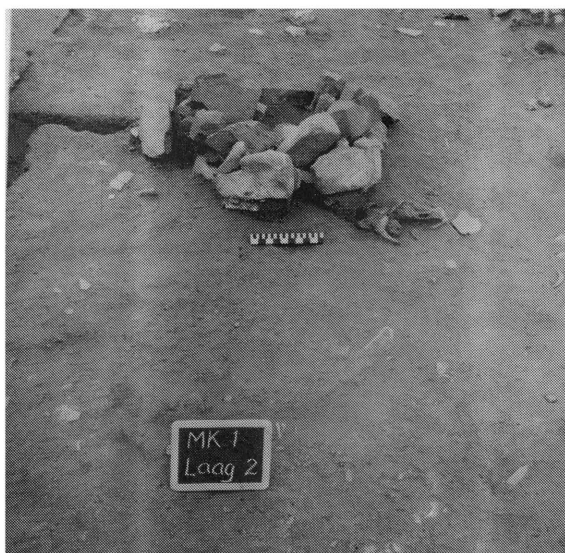




FOTO 79  
 Opgraving Mk 1, blok B3. Laag 4,  
 gedeelte van vloer B3.4.2.  
 (Vgl. sketsfig. 77).

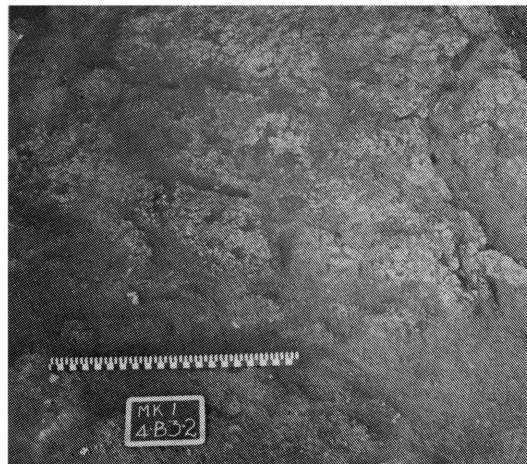


FOTO 80

Opgraving Mk 1. Klipstrukture B3.2.17,  
 B3.6.1. (Vgl. sketsfige. 79, 90).

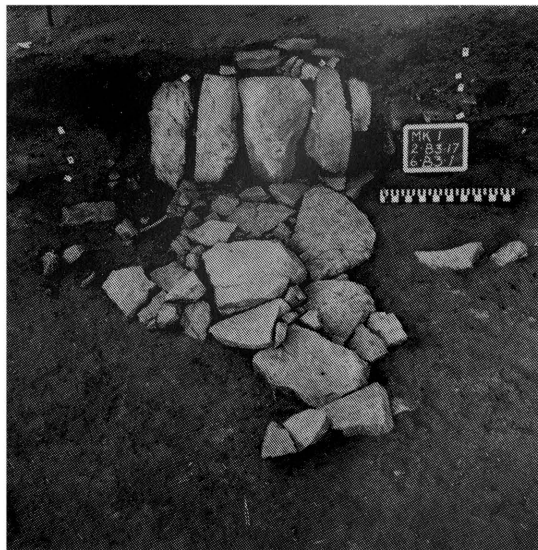


FOTO 81

Opgraving Mk 1. Laag 9(i).  
 Klipstrukture B3.9(i).5-7.  
 (Vgl. sketsfige. 83, 84).

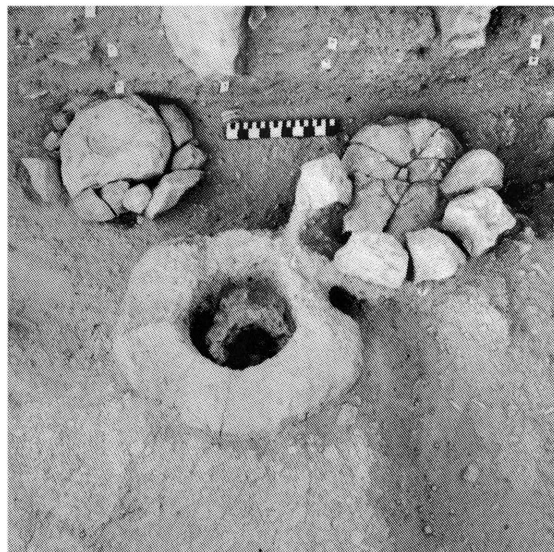


FOTO 82

Opgraving Mk 1. Klipstrukture B3.9(i).4-7.  
 (Vgl. sketsfige. 83, 84).

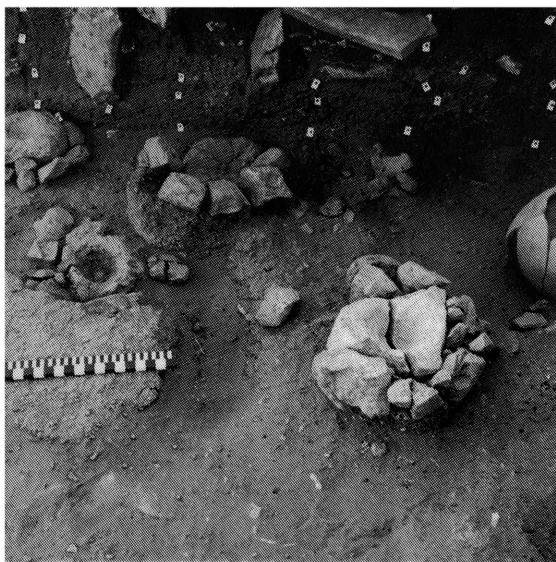


FOTO 83

Opgraving Mk 1. Blokke A5 en B5  
 Laag 9(ii), detail B5.9(ii).1.  
 (Vgl. sketsfig. 85).



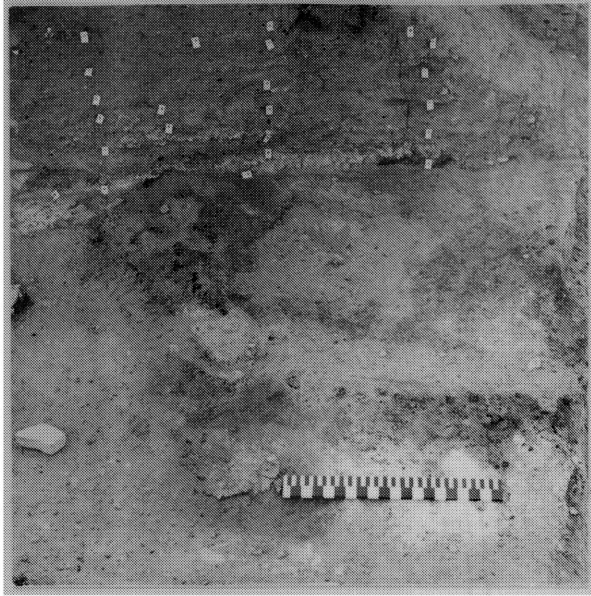


FOTO 84

Opgraving Mk 1. Blok A3, gesien vanaf lyn A4-B4. Laag 9(ii) met hutoorblyfsels A3.9(ii).2. (Vgl. sketsfig. 84).



FOTO 85

Opgraving Mk 1. Laag 10 met oorblyfsels van die groot hutstruktuur. Gesien vanaf lyn A3-A6. (Vgl. sketsfig. 85).

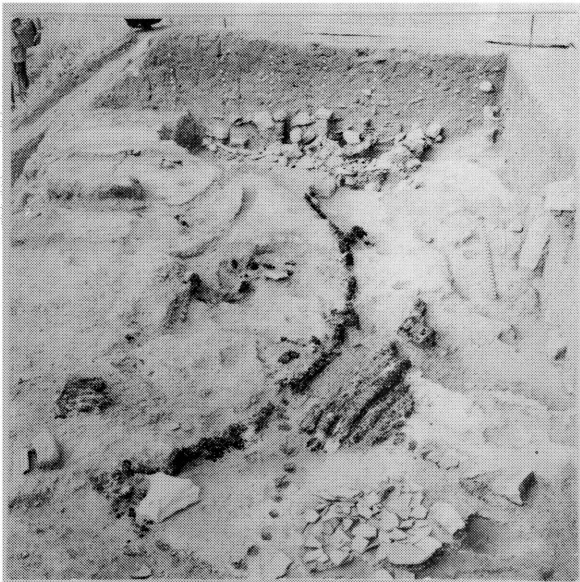


FOTO 86

Opgraving Mk 1. Laag 10, met oorblyfsels van die groot hutstruktuur. Gesien vanaf lyn B3-C3. (Vgl. sketsfig. 85).

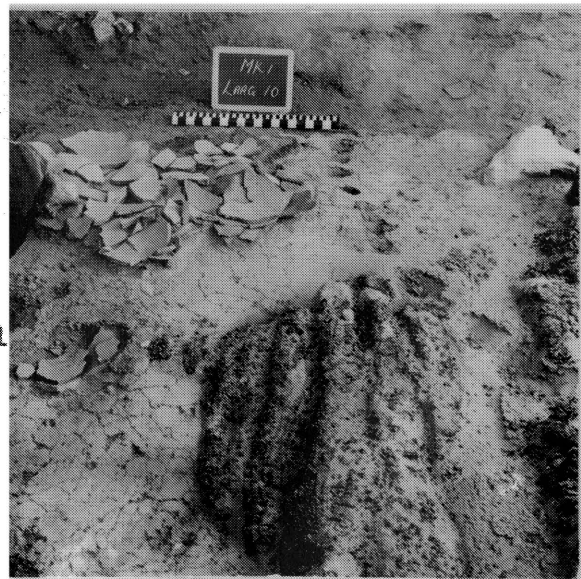


FOTO 87

Opgraving Mk 1. Laag 10, detail B4.10.1, B3.10.4. Gesien vanaf lyn B5-C5. (Vgl. sketsfig. 85).

FOTO 88

Opgraving Mk 1. Laag 10, blok A5.  
Die digte opeenvolging van gruis-  
hernuwingsvloere sigbaar in  
kontrolewand A4/1-A4/2.  
Gesien vanaf lyn A5-A6.



FOTO 89

Opgraving Mk 1. Laag 11, blok A3.  
Detail A3.11.3, A3.11.4, A3.11.5.  
Gesien vanaf lyn A4-B4.  
(Vgl. sketsfig. 86).



FOTO 90

Opgraving Mk 1. Laag 11, blok A3.  
Detail A3.11.2. Gesien vanaf  
lyn A4-B4. (Vgl. sketsfig. 86).

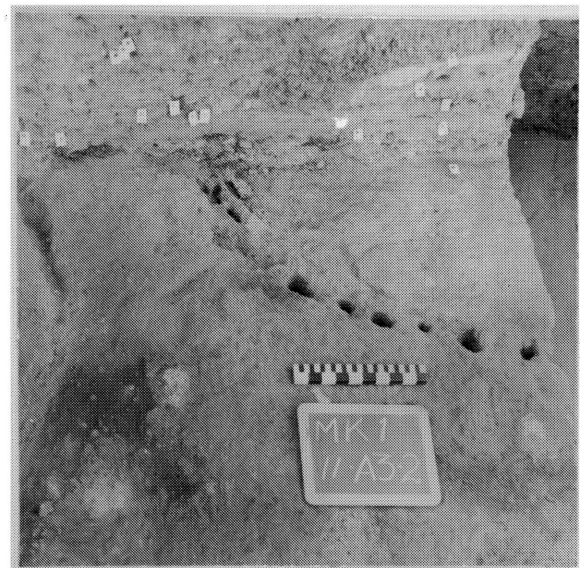
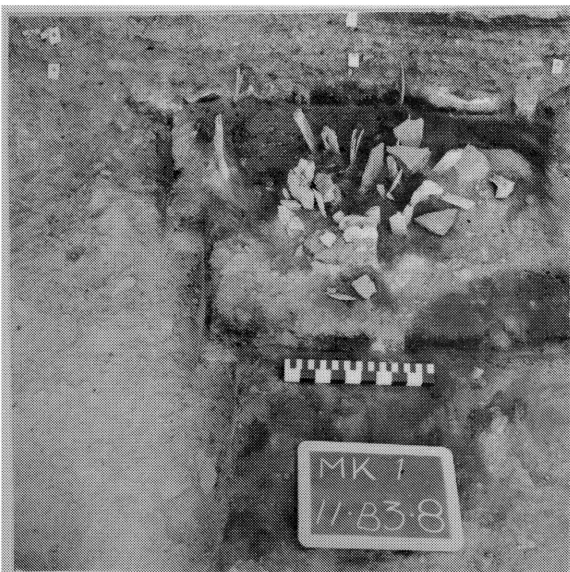


FOTO 91

Opgraving Mk 1. Laag 11, blok B3.  
Detail B3.11.8. Gesien vanaf lyn B4-C4.  
(Vgl. sketsfig. 86).



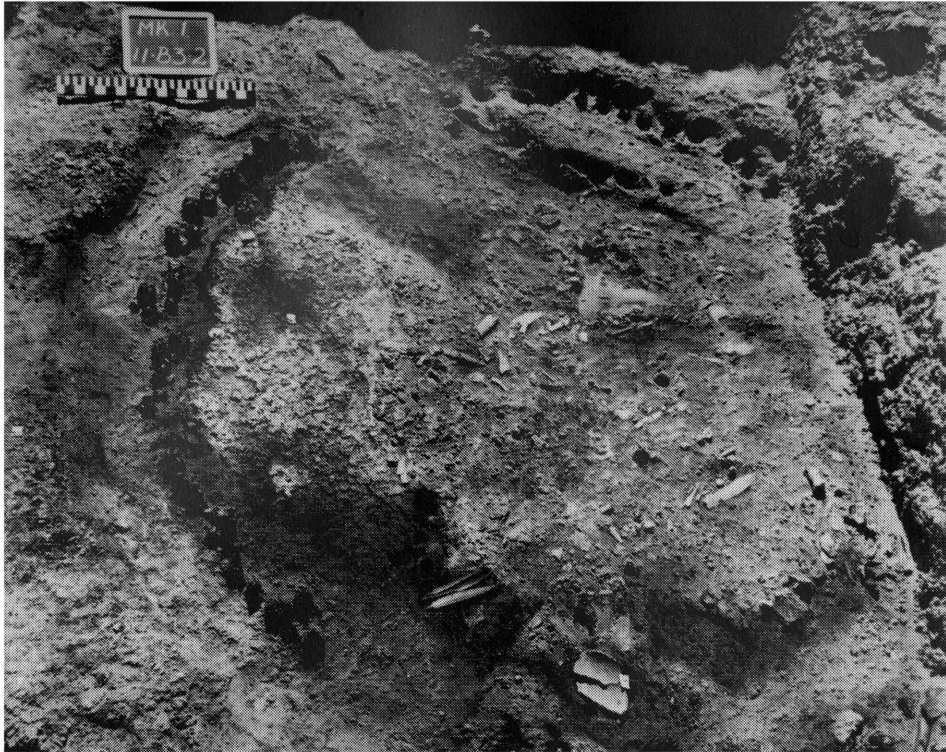


FOTO 92

Opgraving Mk 1. Laag 11. Hutoorblyfsels B3.11.1-3.  
Gesien vanaf lyn A5-C5. (Vgl. sketsfige. 86, 87).

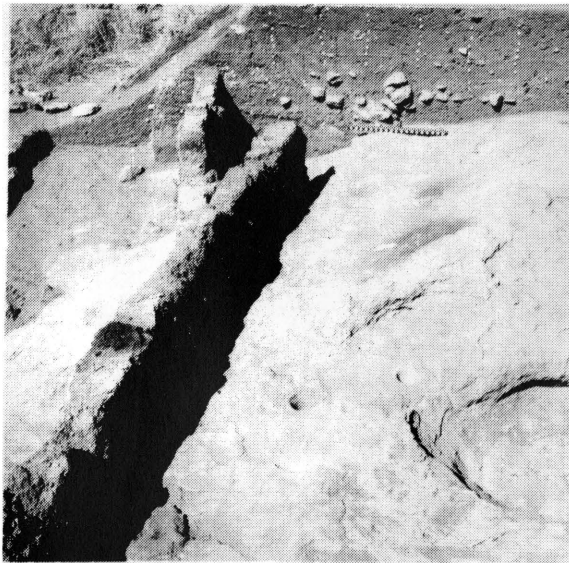


FOTO 93

Opgraving Mk 1. Opgraving voltooi.  
Vyselholtes sigbaar in rotsbodem.  
Gesien vanaf lyn A3-C3.

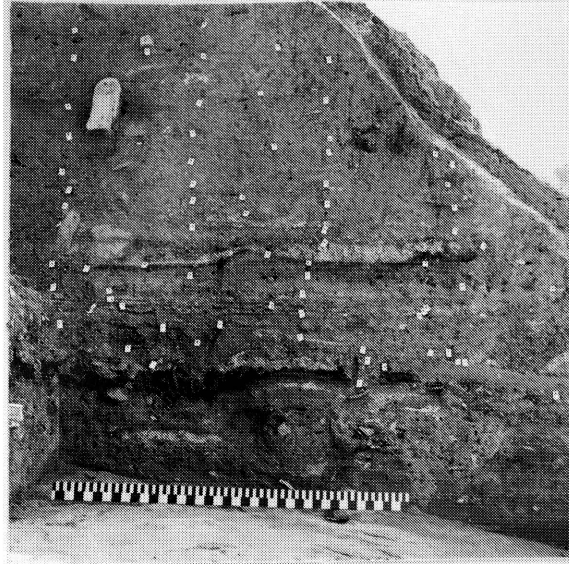


FOTO 94  
Opgraving Mk 1.  
Profiel A3-B3.  
(Vgl. sketsfig. 88b).

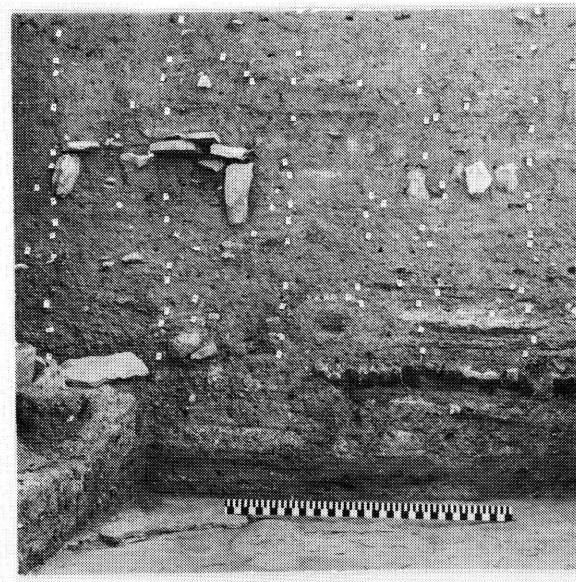


FOTO 95  
Opgraving Mk 1.  
Profiel B3-C3.  
(Vgl. sketsfig. 88b).



FOTO 96

Suidelike Terras. Opgraving JS 2(a),  
1934-ekspedisie. Chronologie van  
klipmure 2, 3A, 4A en 4B. (Vgl. Fouché, L. 1937.  
Mapungubwe Vol. I, plaat X(1) en diagram 3).

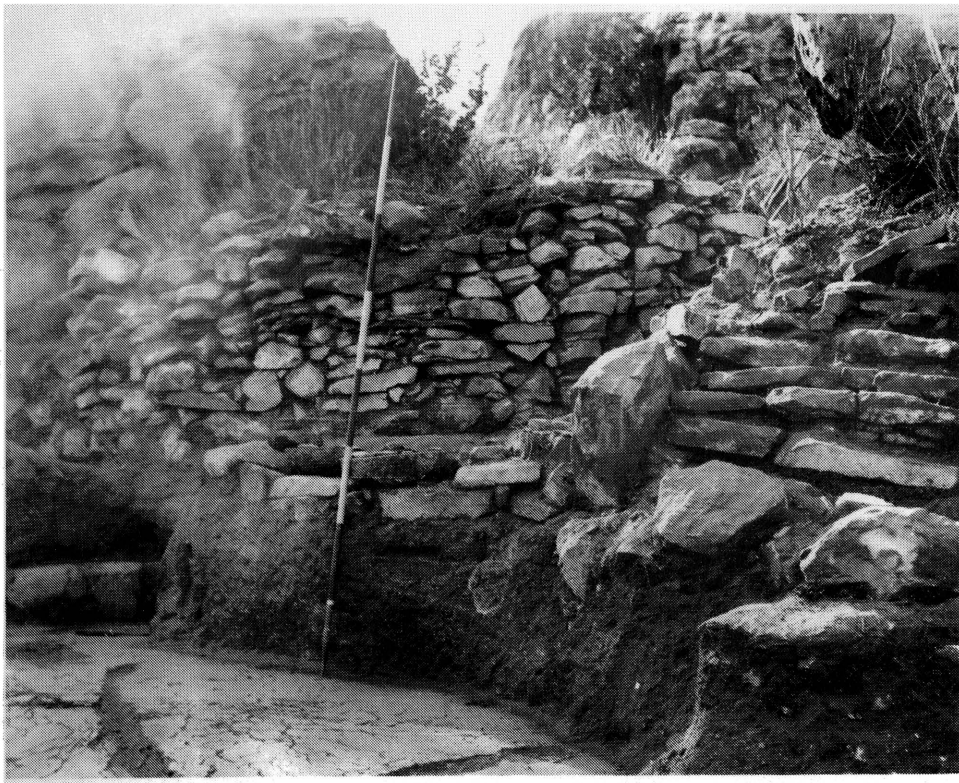


FOTO 97

Suidelike Terras. Opgraving JS 2(a), 1934-ekspedisie.  
Klipmuur 4A en kliptrappe in boonste deel van stratigrafiese  
chronologie by "hoofingang". (Vgl. Fouché, L. 1937.  
Mapungubwe Vol. I, diagram 3).

