

huise van

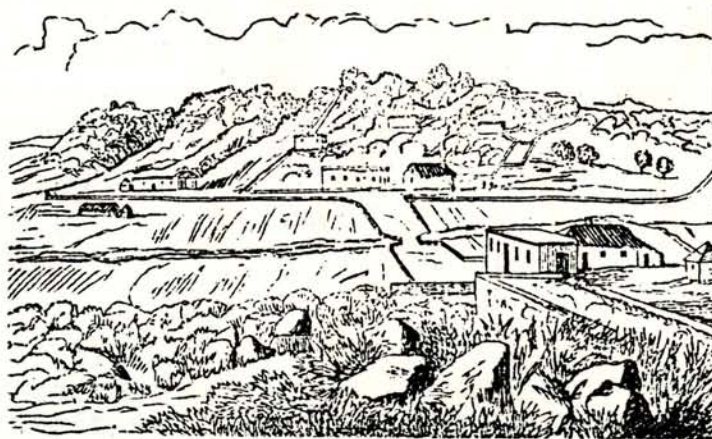
botshabel

botshabel

# BOTSHABELO

## 'n Dokumentasie van die Motse en ander kleiner huise

Schalk Le Roux  
Roger C Fisher  
Redakteurs



*Die Motse vanaf kerk gesien (Wangemann, 1868:387)*

Departement Argitektuur  
Universiteit van Pretoria  
April 1991



Hierdie publikasie is saamgestel  
en versorg deur  
Schalk le Roux en Roger Fisher  
Omslagontwerp deur Dirk Kruger  
Publiseer deur die  
Departement Argitektuur  
Universiteit van Pretoria  
Pretoria  
0002  
vir die  
Stadsraad van Middelburg  
Transvaal

1991



Departement Argitektuur  
Universiteit van Pretoria  
April 1991

Hierdie studie behels tegelyk 'n opleidingstaak asook 'n wetenskaplike bydrae.

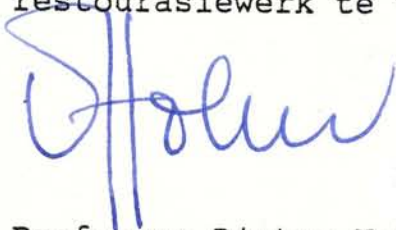
Waar 'n vorige geslag die oortuiging en voortvarendheid gehad het om die omgewing in hulle sin te herskep en selfs nie gekroom het om hul sin deur die stootskrapeer te verwesenlik nie - is die huidige geslag meer bewaringsbewus. Uitdruklike of onuitdruklike verwyte moet 'n mens in hierdie situasie te wagte wees.

Die opleidingstaak gaan nie alleen omtrent die vaardigheid om bestaande strukture op te meet, te interpreteer en op 'n kreatiewe wyse te herbenut nie. Dit gaan ook oor die insig dat elke tyd noodwendig in sy eie sienswyse vasgevang is. Dit bring beperkings, maar ook moontlikhede mee. In die ywer van ons huidige ontdekkings is daar dikwels ongeduld met ons onmiddellike voorgangers. Ook wat ons vandag doen, sal deur die mense na ons krities bekyk word.

Die wetenskaplike bydrae bestaan daarin dat die outeurs in die wete van bestaande moontlikhede en beperkings 'n navoltekbare metode volg om tot kontroleerbare gevolgtrekkings te kom. Hierdie poging verdien ondersteuning.

Die inligting omtrent Botshabelo is tans nog op verskeie plekke verstrooi. Die grootste deel van die dokumentasie bevind hom in die argief in Oos-Berlyn waar dit slegs onder beswaarlike omstandighede toeganklik was. Dit is vir my 'n besondere herinnering hoedat ons deur persoonlike bemiddeling 'n beperkte deel daarvan vir die Stigting Simon van der Stel kon kopieer.

Vandag is hierdie inligting geredelik toeganklik en dit sal interessant wees om die dokumentasie met die gedane restaurasiewerk te vergelyk.



Professor Dieter Holm  
Hoof: Departement Argitektuur  
Universiteit van Pretoria



Die volgende persone of instansies was op een of ander wyse by die studie en die maak van hierdie verslag betrokke. Aan hulle ons dank en waardering.

Die Stadsraad van Middelburg, Transvaal, wat as gevolg van hulle bekommernis oor die toestand van Botshabelo hierdie studie van stapel gestuur het en die bewaring van die sendingstasie in die toekoms sal deurvoer.

Die personeel, en veral die kurator, mnr L Swiegers, het die reëlings vir verblyf getref en gehelp met die organisasie van die opname.

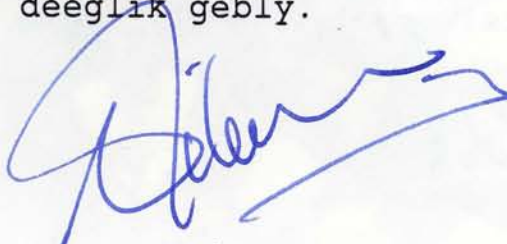
Die Departement Opmeetkunde van die Universiteit van Pretoria het meetapparaat vir die opname beskikbaar gestel.

Die persone en Departemente wat hierna genoem word, het die belangstelling in bewaring help uitbrei en pertinente vrae tot die dissipline en sy woordeskat bygedra. Spesiale dank moet gaan aan prof H M Siglé en Mauritz Naudé wat die tyd ingeruim het om verdere bydraes tot die publiseerde materiaal te maak.

Professor J Kemp, waarnemende hoof van die Departement Argitektuur, het die studie goedgekeur en geld voorgeskiet om die opname aan die gang te kry.

Mevrou J L Olivier van die Departement Argitektuur het soos gewoonlik die meeste van die tikwerk gedoen en skerp kritiek gelewer.

Die studente van die Departement Argitektuur het die nodige veldwerk gedoen en onder nogal oorbevolkte omstandighede entoesiasties en deeglik gebly.



Schalk le Roux & Roger Fisher.  
Departement Argitektuur  
Universiteit van Pretoria  
Pretoria  
November 1990

---

Voorwoord		i
Dankbetuigings		ii
Inhoud		iii
1. Inleiding		1
1.1 Die Metode		1
1.2 Die Proses		3
1.3 Die Medewerkers		3
1.4 Die Studiegroep		4
2. Botshabelo se Motse		5
3. Probleme om kostes en kontrakte		9
4. Plekbeskrywing en eerste afleidings		11
4.1 Ruitnet		11
4.2 Planvorms en moontlike groeiprosesse		12
4.3 Materiale en konstruksie		13
5. Die toekoms		17
5.1 Preservering		17
5.2 Verdere ondersoeke		17
5.3 Vorentoe		18
6. Motse village Botshabelo - a strategy for reuse		19
7. Bibliografie		22
8. Dokumentasies van geboue en plekke		23
8.1 Motse	Groep 1	24
	Groep 2	63
	Groep 3	95
	Groep 4	141
	Groep 5	173
	Groep 6	215
8.2 Heuwelhuisse	Groep 7	251