

Klassifikasie: Huis 5; straatmuur 4.

Erfnommer: 109
Straatnommer: 74-80



Siersteengebou met sinkdak. Draadheining.

Aanbevelings: Bou straatmuur om hoek. Plant bome tussen gebou en straat.

Klassifikasie: Gebou 5; heining 6.

Erfnommer: 108
Straatnommer: 82-88



Oop speelpark met halfversonke bouwerk naby spruit.

Aanbevelings: Behou oopte saam met die groen strook van spruit. Laat geboutjie deur kenners ondersoek (moontlike sweepoond?) vir verklaring tot Nasionale Gedenkwaardigheid.

Klassifikasie: Terrein 3; geboutjie 1/R of 1/M(?).

Erfnommer: 114
Straatnommer: Fenter 37-39



Enkelverdieping Presbiteriaanse Manse; twee gewels (na straat) met veranda tussen-in, houtvensterrame en klipvensterbanke. Digby straat. Hout straatheining.

Aanbevelings: Bewaar en hou in stand.

Klassifikasie: Huis 4; heining 3.



Figuur 3.16, 3.17 & 3.18 - Verskeie historiese beelde van Voortrekkerstraat.
(Africana-biblioteek)

Diè straat strek vanaf Jordaanstraat (Noord) tot deur die rivier en loop al langs die rug van die heuwelhang ewewydig aan van der Westhuizenstraat. Dit vorm die toegang na die dorp vanaf die noordekant en bepaal die een sy van die sentrale plein.

Die straat, alhoewel dit belangrik is en daar nog vele goeie geboue en gedeeltelike straatbeelde voorkom, is beskadig deur verskeie onsimpatieke latere toevoegings waaraan nie veel gedoen kan word sonder geweldige onkoste en ontwrigting nie.

4.1 Algemene Aanbevelings

Daar word aanbeveel dat die wydte van die straat en die straatruimte, gevorm deur geboue digby die sypaadjie in die toekoms aandag kry en behou word. Die onbeheersde ontwikkeling langs die straat skep uiteindelik 'n besige en ryke (soms oorstelpte) kommersiële konteks wat met sorg en aandag uitgebuit kan word.

Die skaal van geboue direk langs die straat behoort beperk te word tot twee verdiepings.

2.9 VOORTREKKERSTRAAT: OOS

Erfnommers: 15 & 16

Straatnommer: 1-7 en Marais 41-43

Nederduits Hervormde Kerkgebou, opgerig 1933 en "hulpkerk" (1889) en later die van Belkumsaal.



Gewelkerk (argitek: G Moerdyk) met hoë spitsdak en swaar toring. Pleistermure met sterk klipartikulering in plint, rustiekwerk, hoekversiering en oor vensters. Die saal is 'n enkelverdieping pleistergebou met sinkdak, heelwat verander met staalvensters. Vooraf-vervaardigde heining.



Figuur 3.19 & 3.20 - St Ninian's en die pastorie.



Landmerk. Alhoewel die kerk nie direk aan Voortrekkerstraat grens nie is dit die dominerende gebou vanaf die hoof noordelike ingang na die dorp.

Aanbevelings: Plant nog bome, veral aan Jordaanstraatkant en vervang voorafvervaardigde mure.

Klassifikasie: Kerk en saal 4; mure 6.

Erfnommer: 41

Straatnommer: 9-11



St Ninian's Church. Uitsonderlike groep geboue van straat geskei deur lae, rowwe klipmuur. Die groep bestaan uit die kerk (1914), die pastorie (1896) en onbewoon, en los buitegeboue.



Die kerk is in die eenvoudige saalvorm gebou met rupleistermure, pleisterlyswerk, gekapte klipplint, Gotiese vensters en smal steunbere.



Die huis is 'n vierkantige struktuur onder 'n tentdak; veranda op houtpilare na straat en met figuursaagwerk, houtbalustrade ongepleisterde klipmuur en klipplint; vensterbanke van sandsteen.

Aanbevelings: Bewaar hierdie groep geboue en straatmuur, restoureer en ondersoek verklaring tot Nasionale Gedenkwaardigheid.

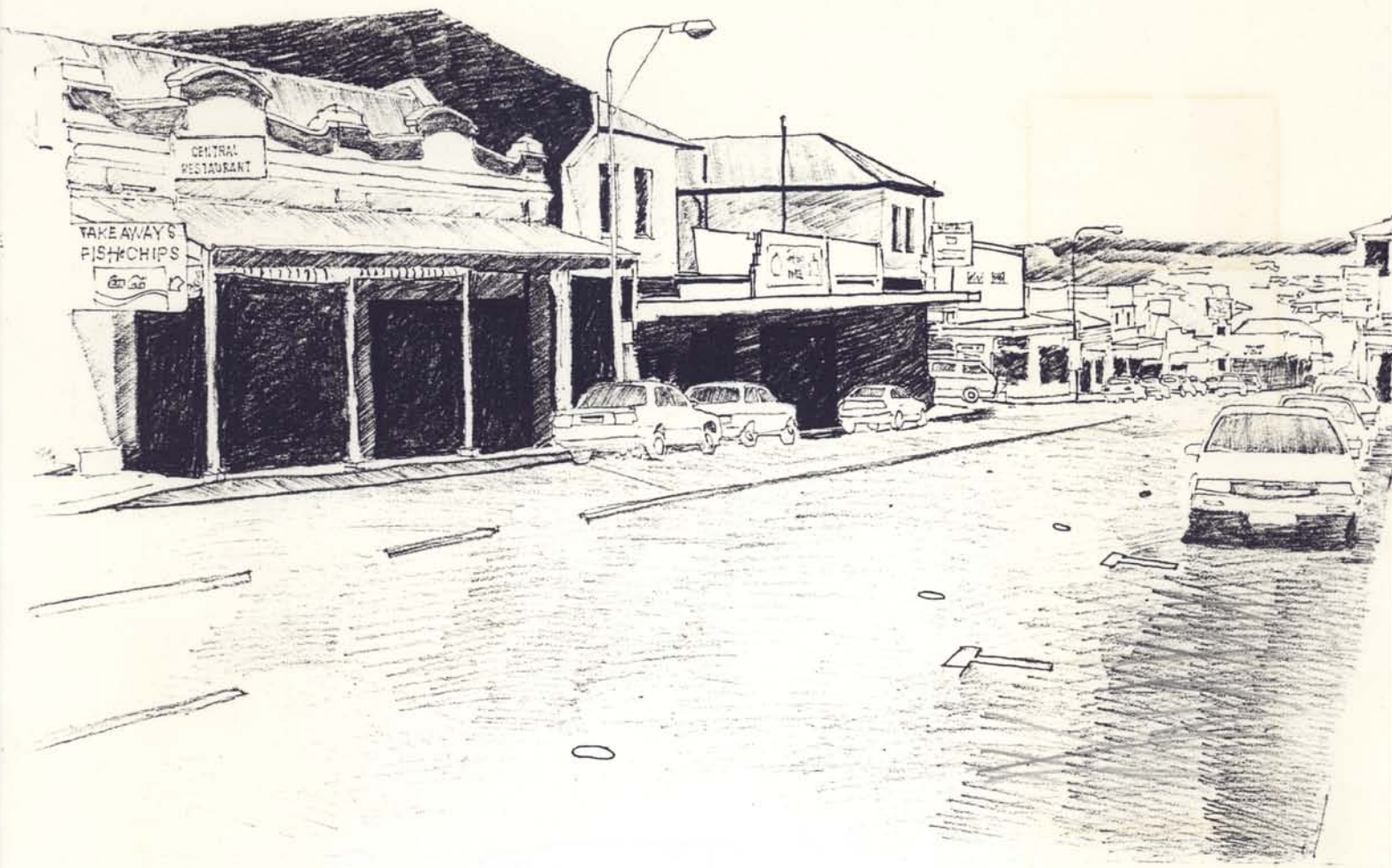
Klassifikasie: Geboue 1/M; straatmuur 1/M.

Erfnommer: 42 en 43

Straatnommer: Marais 40-44



Drie klein woonhuise naby straat, twee met kantgewels en sinkdakke en een met skilddak. Heelwat verander maar behou skaal en vorm saam met St Ninians 'n groep van



Figuur 3.21 - Besighede langs Voortrekkerstraat by die Plein.



belang. Hulle toestand is redelik maar kort aandag. Voorafvervaardigde straatmuur.



Aanbevelings: Beskerm (indien moontlik), knap op en hou in stand. Bome kan tussen huise en straat geplant word. Die klipmuur om St Ninians behoort uitgebrei te word voor hierdie huise verby.

Klassifikasie: huise 4; straatmure 6.

Erfnommer: 2673
Straatnommer: 13-15



Kantaansig van Heidelberg Volksskool (1906) en reeds NM. wat eintlik na Begemanstraat rig. Ontsier deur sekuriteitsheining wat reg rondom erf strek en die gebou sowel as straatbeeld benadeel.



Aanbevelings: Ondersoek moontlikheid om heining langs Voortrekkerstraat dieper na die gebou se kant te skuif, om 'n straatmuur in sy plek te bou en lae struik tussen die twee aan te plant.

Klassifikasie: Gebou 1/M; straatheining 6.

Erfnommer: 93
Straatnommer: 25-31

Erfnommer: 118
Straatnommer: 33-39

Kyk Plein.

Erfnommer: 144
Straatnommer: 41



Dubbelverdieping winkel.

Aanbevelings: Indien vervang in toekoms, moet sorg geneem word dat gebou in skaal en artikulasie met die omgewing ontwerp word.

Klassifikasie: 5.

Erfnommer: 144

Straatnommer: 43



Hoë enkelverdieping bankgebou.

Klassifikasie: 5.

Erfnommer: 144

Straatnommer: 45



Dubbelverdieping Bougenootskap met siersteenmure.

Klassifikasie: 5.

Erfnommer: 144

Straatnommer: 47



Enkelverdieping kommersiële gebou met staansinkdak en siersteenmure.

Klassifikasie: 4.

Erfnommer: 3429

Straatnommer: 49-63

Gewone hedendaagse winkelsentrum wat in skaal, materiaal en vorm groot afbreuk doen aan die straatruimte en beeld.



Police Barracks Heidelberg. 27.



Figuur 3.22 - Die Polisiestasie.

Figuur 3.23 & 3.24 - Historiese foto's in Voortrekkerstraat by die Plein.
(Africana-biblioteek)



Aanbevelings: Bou straatmuur waar moontlik langs die straat met toegange na sentrum en plant bome op parkeerterrein.

Klassifikasie: Gebou 6; straatbreuk 6.

Blokke tot by rivier: Kyk Algemene aanbevelings.

2.10 VOORTREKKERSTRAAT: WES

Erfnommer: 14
Straatnommer: 2-8



Polisiestasie. Lang enkelverdieping gebou met klipplint, pleistermure, sinkdak en veranda langs hele straatfront. Houtraamskuifvensters en reeks deure na stoep. Twee verandapedimente oor ingange. Klipgeboue agter. Draadheining.

Aanbevelings: Onderzoek moontlikheid van verklaring tot Nasionale Gedenkwaardigheid. Bewaar elke geval. Verwyder draadheining indien moontlik.

Klassifikasie: Gebou 1/M of 1/R; heining 5.



Erfnommer: 40
Straatnommer: 10

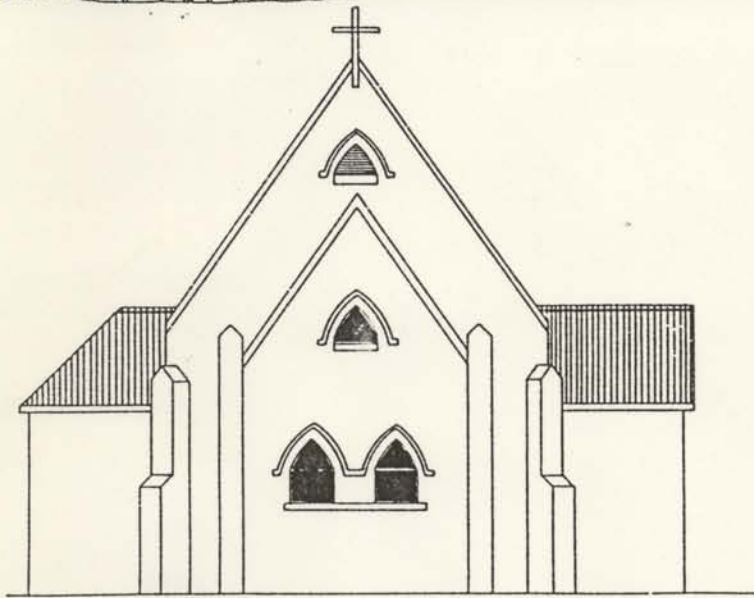
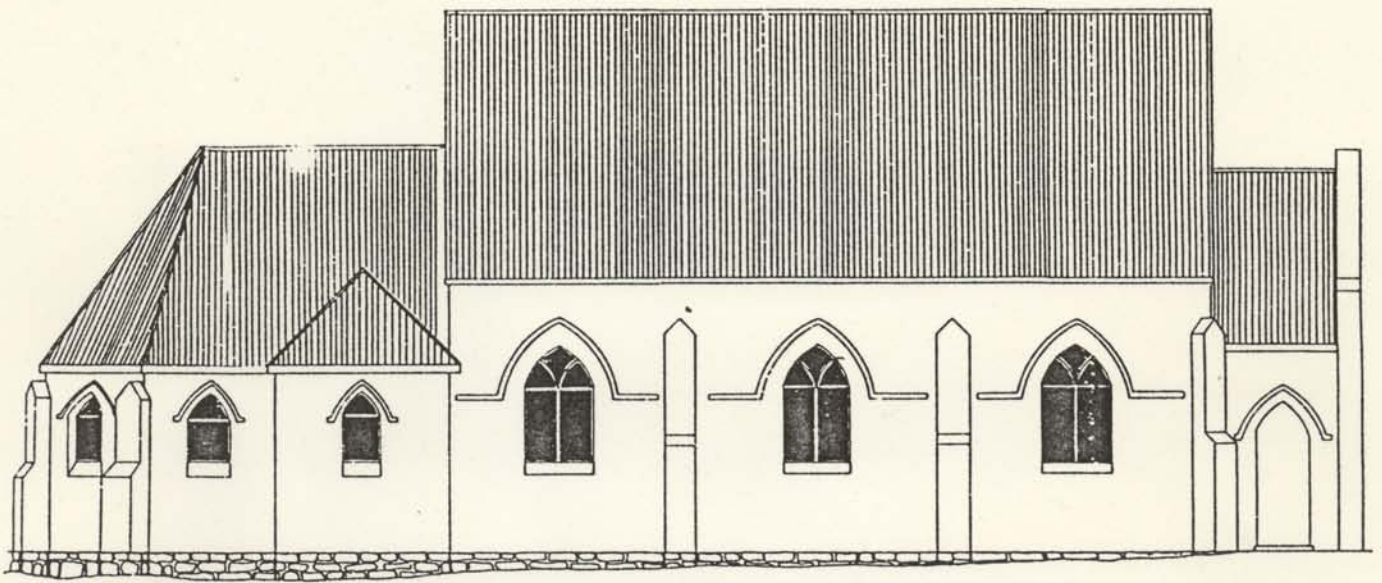
Vulstasie in vulstasiestyl.

Klassifikasie: 5.

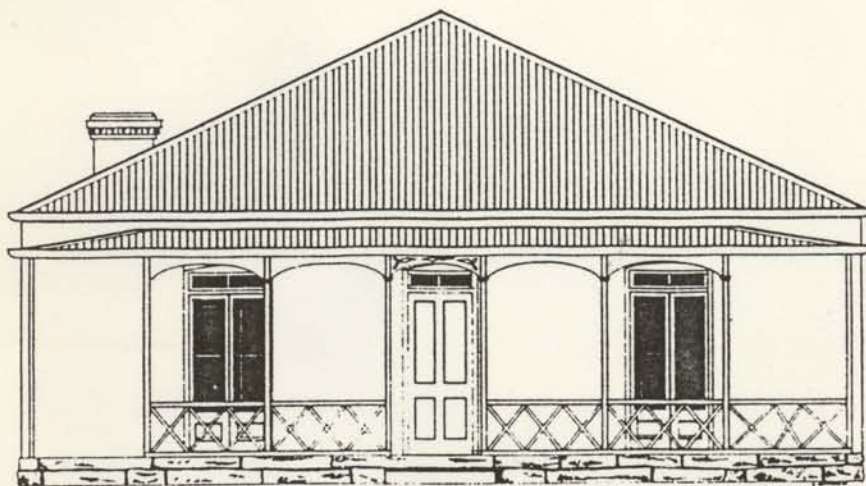


Erfnommer: 40
Straatnommer: 12-16

Leë erf.



Figuur 3.25 - St Ninian's.



Figuur 3.26 - St Ninian se ou pastorie.

Aanbevelings. Dra groot sorg met toekomstige ontwikkeling.

Klassifikasie: Gebou 5; Potensiaal 2.

Erfnommer: 1515
Straatnommer: 18-22



Moderne winkelkompleks wat groot afbreuk doen aan straat.

Aanbevelings: Onderzoek moontlikheid van herontwerp en hergebruik vir stadsdoeleindes: kantore, biblioteek.

Klassifikasie: Gebou 6; Potensiaal 2.

Kyk ook Plein.

Erfnommer: 524 en 588



Erfnommer: 143
Straatnommer: 50

Kyk Plein.

Erfnommer: 143
Straatnommer: 42



Enkelverdieping winkel met pleistermure.

Klassifikasie: 5.

Erfnommer: 143
Straatnommer: 44



Dubbelverdieping winkel met klipmure straatgewel en gedeeltelike saaldak. Klipwerkmure.

Klassifikasie: 4.

Erfnommer: 143

Straatnommer: 46



Dubbelverdieping winkel met geverfde baksteenmure en gedeeltelike staandak.

Klassifikasie: 4.

Erfnommer: 143

Straatnommer: 48.



Enkelverdieping klip- en siersteenmure.

Aanbevelings: Pleister siersteen.

Klassifikasie: 5.

Algemene aanbevelings Erf 143: Skaal van geboue is in pas. Met toekomstige veranderings, verbouings of vervangings verdien diè erf baie aandag.

Erfnommer: 178

Straatnommer: 50



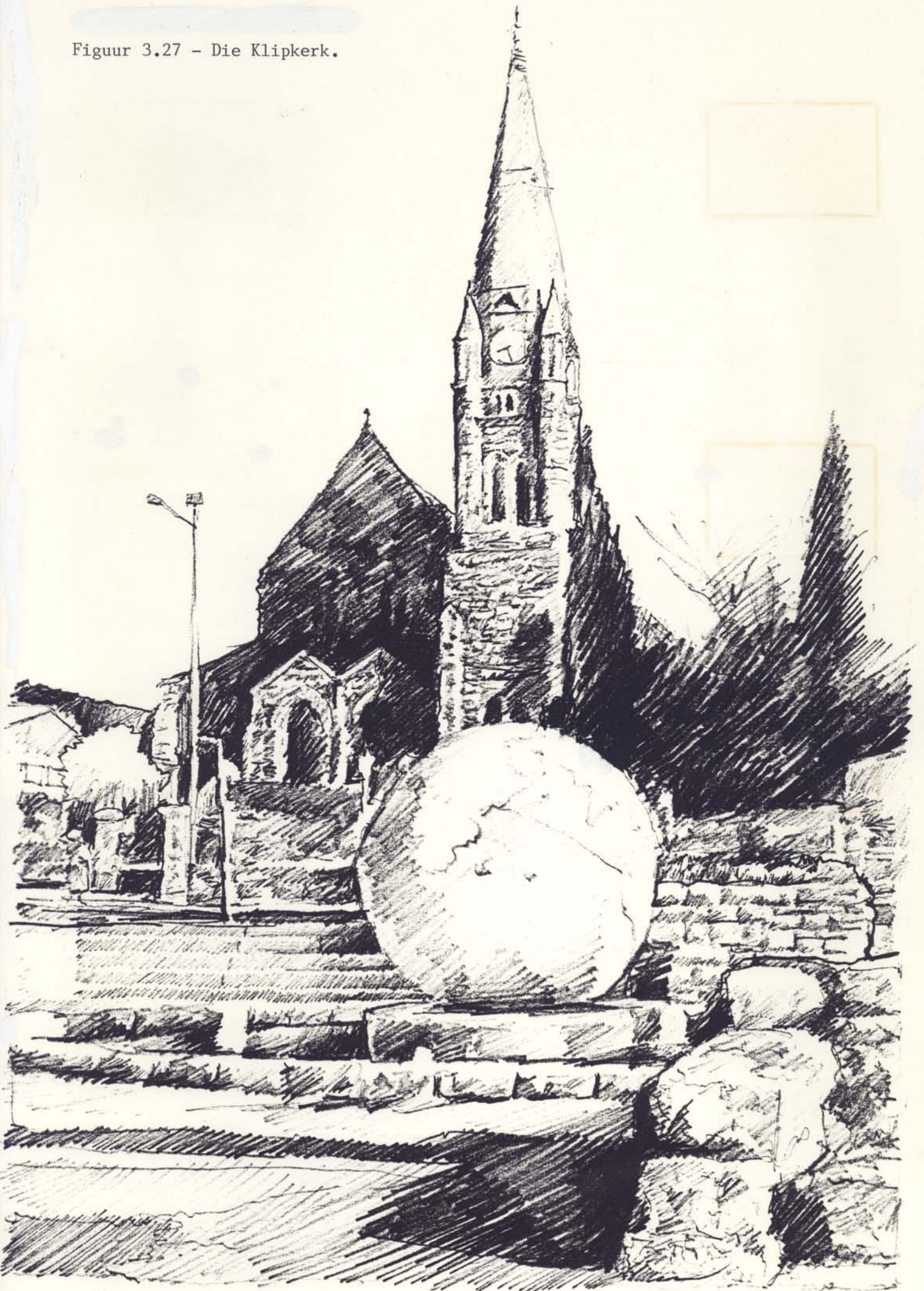
Dubbelverdieping winkel en woonstelgebou. Siersteenmure. Aanvaarbare skaal.

Klassifikasie: 5

Erfnommer: 178

Straatnommer: 52-64

Figuur 3.27 - Die Klipkerk.





Dubbelverdieping winkelsentrum wat soos sentrum oorkant die straat niks bydra tot die stedelike kwaliteit van die dorp nie.

Aanbevelings: Plant bome in voorhof tot gebou.

Klassifikasie: 6.

Erfnommer: 216

Straatnommer: 66.



Enkelverdieping winkel met hoekgeweltjie, hoë sinkdak en veranda oor sypaadjie. Hierdie is 'n mooi geboutjie maar vandag verlore tussen latere ontwikkelings.

Aanbevelings: Knap op en behou indien moontlik.

Klassifikasie: 4.

Erfnommer: 230.



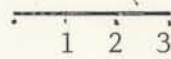
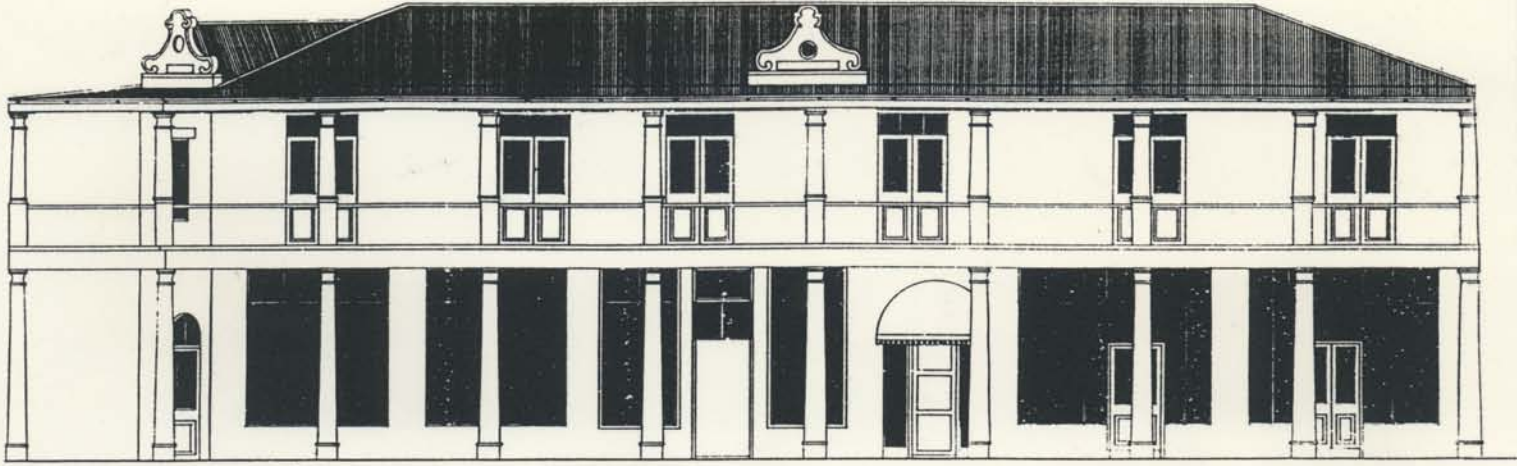
Kyk Algemene Aanbevelings Voortrekkerstraat.

2.11 DORSPLEIN

Hierdie dorpsmiddelpunt is ewe-eens die sterkste karakterelement van Heidelberg.

Dit word oorheers deur die Klipkerk en die Stadsaal en definieer deur die geboue daarom wat in die meeste gevalle met hulle volle fasades na die plein gerig is.

Die skaal van geboue is met een of twee uitsonderings, deur die geskiedenis van die dorp gehandhaaf en 'n stewige historiese konteks word nog aan die westekant en veral na die suidwestehoek aangetref. Aan die oostekant is die skaal behou, maar die konteks het



Figuur 3.28 - Jacobsstraat 50.

verwar geraak met latere inbouings, "verfraaiings" en kommersiële pretensies.

Die plein is eintlik die begin van die dorp toe plaasgrond opsygesit is vir 'n kerk en Ueckermann self die eerste winkel daarnaas opgerig het. In 1881 het geboue hier ook as kantore vir die regering van die ZAR gedien. Vandag is die vernaamste munisipale geboue steeds hier konsentreer. Die drieledige kenmerk: kerk, handel en regering het tot vandag behoue gebly.

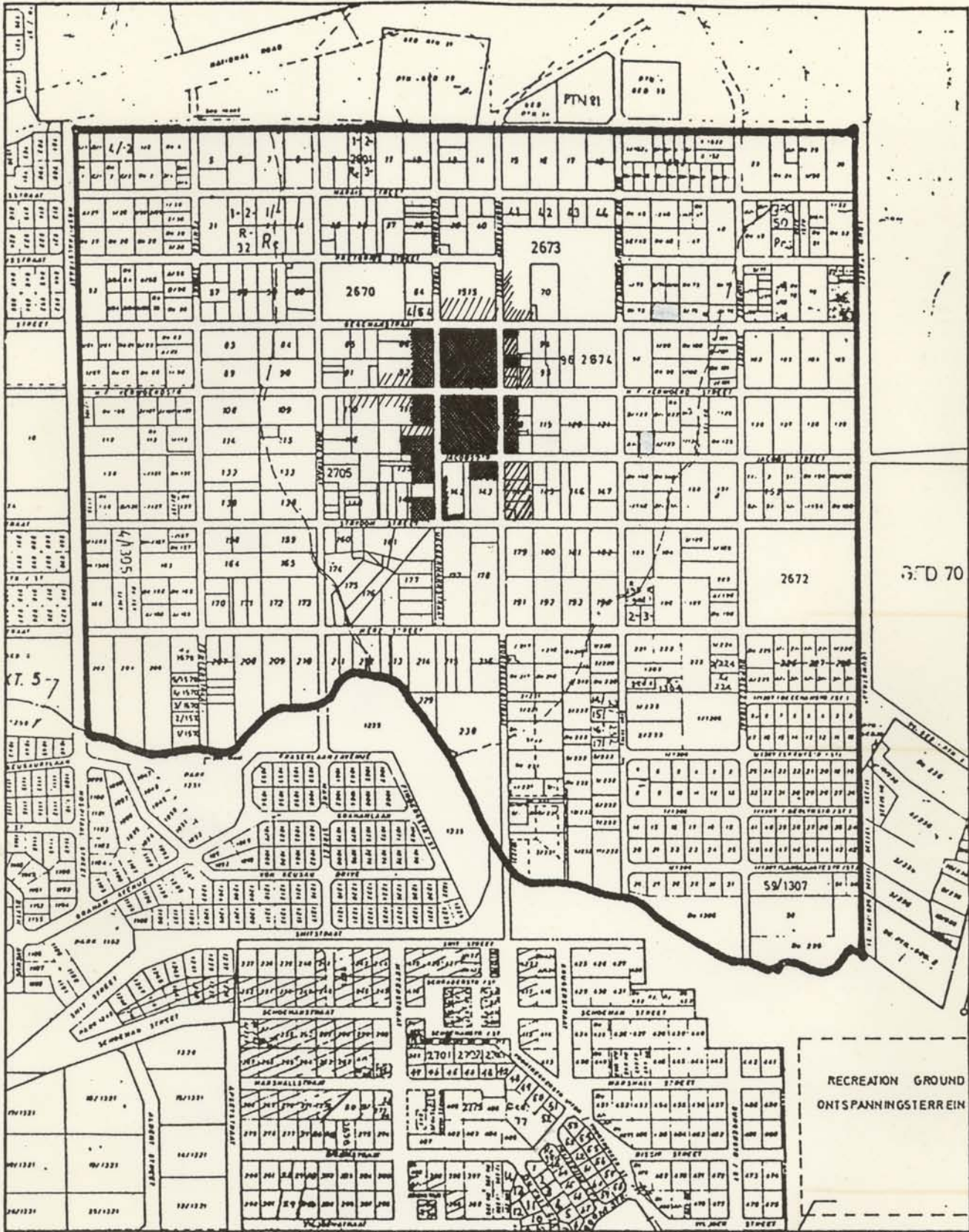
5.1 Algemene Aanbevelings

Daar word ten sterkste aanbeveel dat hierdie verwantskap voortgesit word. Daar is genoeg plek om die plein en agter bestaande geboue om toekomstige ontwikkeling, veral diè van die stadsraad, hier in te voeg tot voordeel van die dorp en plein.

Daar moet gewaak word teen onnodige desentralisering wat die aktiwiteit weg van die plein kan lok; dit kan die einde van die kwaliteit van die dorp beteken. Die bedrywighede om die plein moet veel eerder stimuleer word om 'n besige en betekenisvolle hart vir die dorp te skep. Die tradisionele kommersiële bedrywighede aan die ooste- en suidekante kan gehandhaaf word; so ook die gevestigde gebruik om munisipale geboue wes te groepeer.

Riglyne behoort, na ondersoek deur argitekte en stadsontwerpers, vir die toekomstige ontwikkeling van die plein neergelê te word. Beplanning mag nie ad-hoc geskied nie, maar moet sorg dra dat daar steeds nader na 'n verlangde kwaliteit en beeld beweeg word.

Geboue behoort dig om die plein te skaar, nie hoër as twee verdiepings direk daarlangs te wees nie, en die ryk variasie van moontlikhede - soos tans bewyslewerend bestaan - verder uit te bou.



Figuur 3.29 - Die Dorpsplein.



Plekke klassificeer van 1 tot 4



Plekke wat speciale aandag vereis met toekomstige hernuwing, verbetering of herstel

Die sukses van die plein, visueel en as handels, geestelike en munisipale generator van die dorp, sal die sukses - al dan nie - van die dorp as kunswerk ook in die toekoms bepaal. Sonder die plein sal dit uitmekaarspat en 'n groep geboue word.

By spesifieke bespreking van individuele eiendomme hierna, kyk ook Voortrekkerstraat en Verwoerdstraat.

2.12 NOORDFASADE

Erfnommer: 1515
Straatnommer: Begeman 49-55.



Moderne winkelkompleks en parkeergebied direk agter Klipkerk wat groot afbreuk doen aan die konteks en skaal van die plein.

Aanbevelings: Onderzoek moontlikheid om gebou te herbruik vir munisipale doeleindes. Herontwerp fasades. Plant intussen hoë, verkieslik vertikale bome langs Begemanstraat.

Klassifikasie: Gebou 6; potensiaal 2.

2.13 OOSFASADE

Erfnommer: 93
Straatnommer: Begeman 48



Enkelverdieping handelsgebou met siersteenmure en pleisterwerk. Trapgewel na plein en dooie mure na Begemanstraat. In redelike toestand.

Aanbevelings: Kan behou en opgeknip word.

Klassifikasie: 4.



Figuur 3.30 - Voortrekkerstraat 29-31.

Erfnommer: 93
 Straatnommer: Voortrekker 25



Enkelverdieping handelsgebou met toonvensters oor hele straatlengte en hedendaagse aluminiumfasade daarbo (ou fasade hieragter?)

Aanbevelings: Maak nie 'n belangrike bydrae tot die geheelbeeld van die plein nie. Die skaal is in pas. Dra sorg met toekomstige veranderinge.

Klassifikasie: 5.

Erfnommer: 93
 Straatnommer: 27



Enkelverdieping gebou, vandag kantore, met eenvoudige gewel na plein gerig; siersteenmure en staandak. Projekterende afdak oor deure.

Aanbevelings: Hou in stand.

Klassifikasie: 4.

Erfnommer: 93
 Straatnommer: Voortrekker 29



Enkelverdieping handelsgebou met plat projekterende dak oor sypaadjie en toonvensters oor volle lengte.

Aanbevelings: Sterk horisontale lyn is steurend, gebou te laag. Dit kan in toekoms tot twee verdiepings verhoog word. Dra sorg met veranderings.

Klassifikasie: 5

Erfnommer: 93



Figuur 3.31 - Deel van die motorhawe, Voortrekkerstraat 33-35.

Straatnommer: Voortrekker 31

Soos hierbo.



Aanbevelings: Hierdie hele hoek van Voortrekkerstraat en Verwoerdstraat verdien aandag. Leë erwe 95(B) en 93(A) is veral ontsierend en behoort saam hiermee gesien, ondersoek en ontwikkel te word.

Klassifikasie: 5; leë erwe in Verwoerdstraat 6; potensiaal 2.

Erfnommer: 118
Straatnommer: Voortrekker 33-35



Enkelverdieping motorhawe en vulstasie. Geverfde baksteenplint, pleistermure en saaldak van sinkplaat agter groot gewel na plein. Ontsierende uitbouing onder platdak teen gewel. Vulstasie in die vulstasiestyl maak 'n groot hap uit straatfront.

Aanbevelings: Hou in stand. Ondersoek moontlikhede om gat voor vulstasie te versag of meer toe te maak.

Klassifikasie: Motorhawe 4; vulstasie 6.

Erfnommer: 118
Straatnommer: Voortrekker 37



Enkelverdieping winkel/kafee met gewelborswering na plein; hieragter sinkstaandak, veranda op gietysterpilare. Hout- en aluminiumglasdeure.

Aanbevelings: Probeer aluminiumdeure en vensters te vervang met hout. Bewaar en hou in stand.

Klassifikasie: 2.



Figuur 3.32 - Blik vanaf die Plein langs Voortrekkerstraat na die rivier.

Erfnommer: 118
 Straatnommer: Voortrekker 39



Heidelberg Hotel. Dubbelverdieping met geverfde baksteenplint, pleistermure en sinkdak. Twee projekterende vleuels na plein met hoofingang onder lae dak tussenin.

Aanbevelings: Hou in stand. Kyk ook afdeling: Losstaande geboue vir Jacobsstraat.

Klassifikasie: 4

2.14 SUIDFASADE

Erfnommer: 143
 Straatnommer: Jacobs 50



Dubbelverdieping gebou met rooi baksteenmure, pleisterwerk en dubbele veranda oor sypaadjie. Verandas op kolomme met balustrade bo. Twee geweltjies druk deur dak en gebou erken hoek. Houtraamvensters- en deure.

Aanbeveling: Bewaar en hou in stand.

Klassifikasie: 2.

Erfnommer: 143
 Straatnommer: Jacobs 52



Enkelverdieping handelsgebou was moontlik oorspronklik 'n huis. Staandak knak oor in veranda op kolomme. Hout- en aluminiumvensters.

Aanbevelings: Vervang aluminium. Bewaar en knap op. Ontwikkeling agter gebou kan hoër wees.

Klassifikasie: 2.

Erfnommer: 142
 Straatnommer: Jacobs 54



Enkelverdieping winkel met gewel na straat. Latere afdak op kolomme oor sypaadjie. Aluminium toonvensters.

Aanbevelings: Hou in stand.

Klassifikasie: 4, vorm losse groepsverband met vorige.

Erfnommer: 142
 Straatnommer: Jacobs 56-60



Drie verdieping Bougenootskap met siersteen en betonmure en projekterende dak oor sypaadjie.

Klassifikasie: 5.



Die res van erf 142 langs Ueckermann- en Strydomstraat is leeg. 'n Belangrike gepakte klipmuur in goeie toestand loop feitlik reg rondom.

Aanbevelings: Bewaar klipmuur. Toekomstige bouwerk moet diè muur in ag hou.

Klassifikasie: Muur 2.

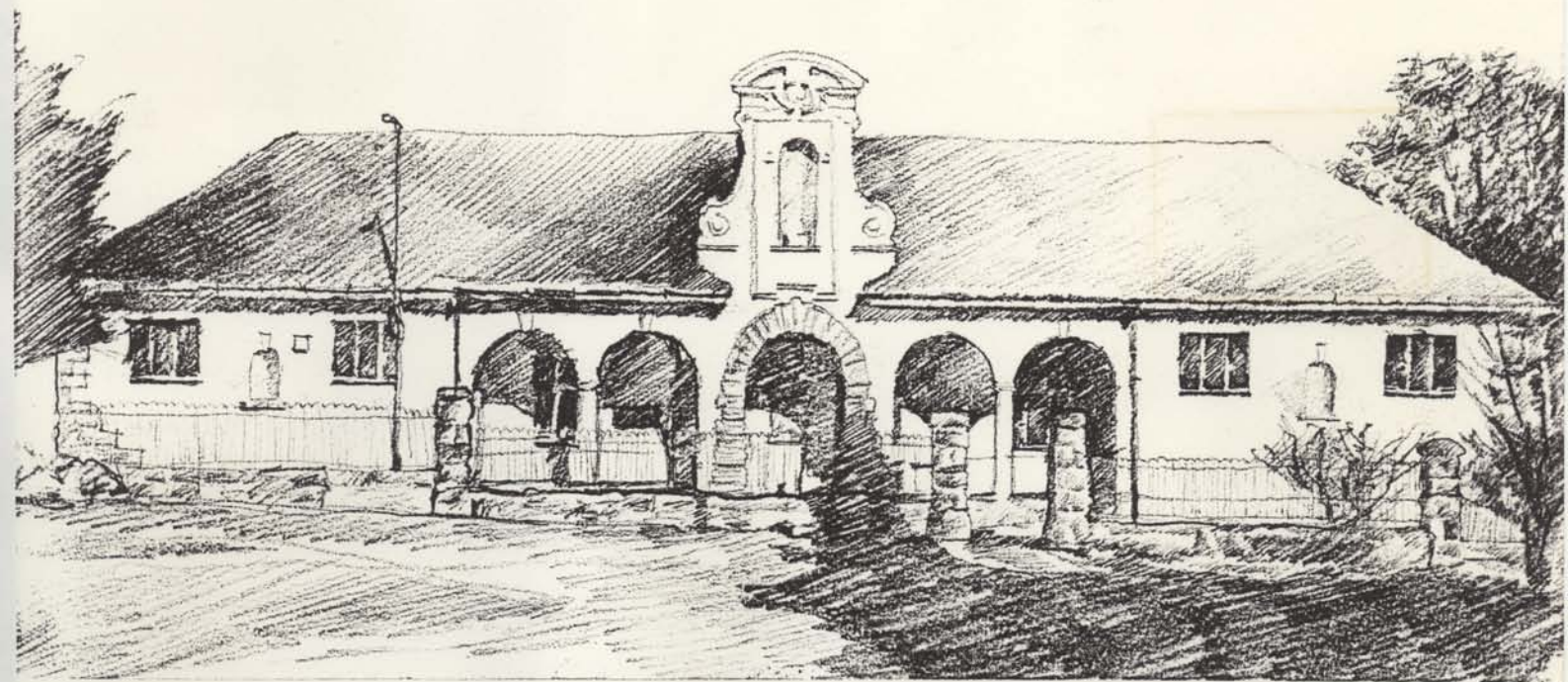
2.15 WESFASADE

Erfnommer: 86
 Straatnommer: Ueckermann 26-28



Enkelverdieping kantoorgebou (1914) op straatgrens met lae klipplint, pleistermure, kalfstandlys van klip op hoeke en klipboogstene. Halsgewel bo teëldak oor sentrale ingangstoep.

Aanbevelings: Behou en onderhou.



Figuur 3.36 - Ueckermannstraat 26-28.



Figuur 3.37 - Ueckermannstraat met Munisipale geboue.
(Africana-biblioteek)

Klassifikasie: 3.

Erfnommer: 92

Straatnommer: Ueckermann 30-32



Enkelverdieping kantoorgebou (1923) met klipplint, siersteen- en pleistermure; stoep tussen twee effens projekterende syvleuels. Stoepdak op kolomme met getrapte borsweringverhoging bo ingang. Teëldak. Draadheining.

Aanbevelings: Behou en onderhou. Onderzoek moontlikheid om draadheining met straatmuur te vervang.

Klassifikasie: 3.

Erfnommer: 111

Straatnommer: Ueckermann 34



Dubbelverdieping gebou (1940) oorspronklik Poskantoor, nou leeg. Siersteenmure in strykverband afgewissel met Vlaamse verband en pleisterwerk. Pleisterwerkkorbeling en skild oor ingange. Staalvensters. Goeie toestand.

Aanbeveling: Bewaar en herbruik as munisipale gebou.

Klassifikasie: 3.

Erfnommer: 117

Straatnommer: Ueckermann 36.



Dubbelverdieping handelsgebou. Hierdie gebou doen groot afbreuk aan die beste fasademuur van die plein.

Aanbevelings: Minstens die fasade behoort vervang te word. Moontlik kan dië gebou met die gebou op erf 111 en die leë ruimte daaragter gebruik word deur die



Figuur 3.38 - Handelsgeboue langs Ueckermannstraat.
(Africana-biblioteek)



Figuur 3.39 - Dieselfde toneel vandag.



Figuur 3.35 - Jacobsstraat 56-60



Figuur 3,34 - Jacobsstraat 54



Figuur 3.33 - Jacobsstraat 52