

Departement van Publ. Werken

Z.A. Republiek

Schetsplan.

Gouvernementgebouw

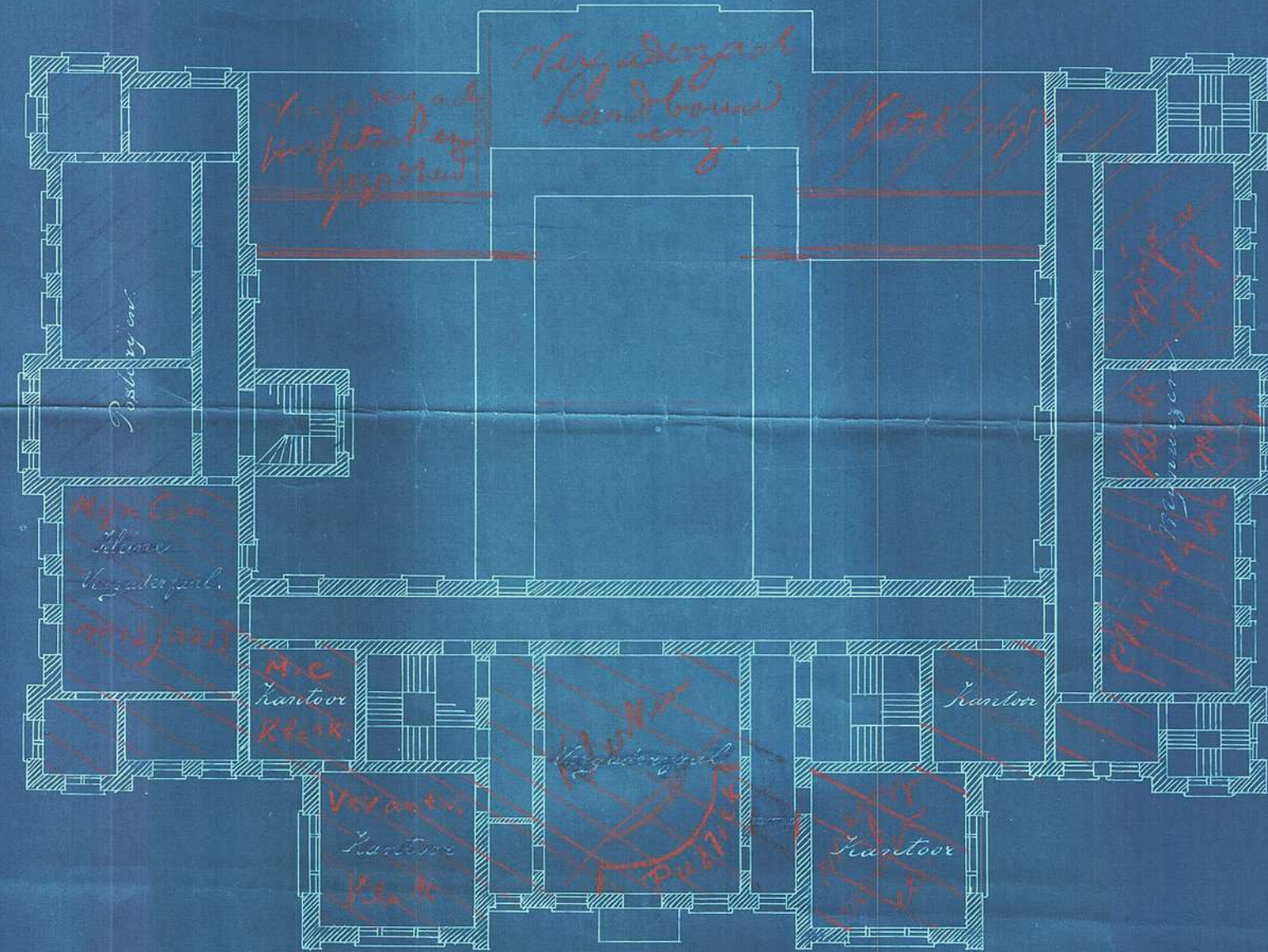
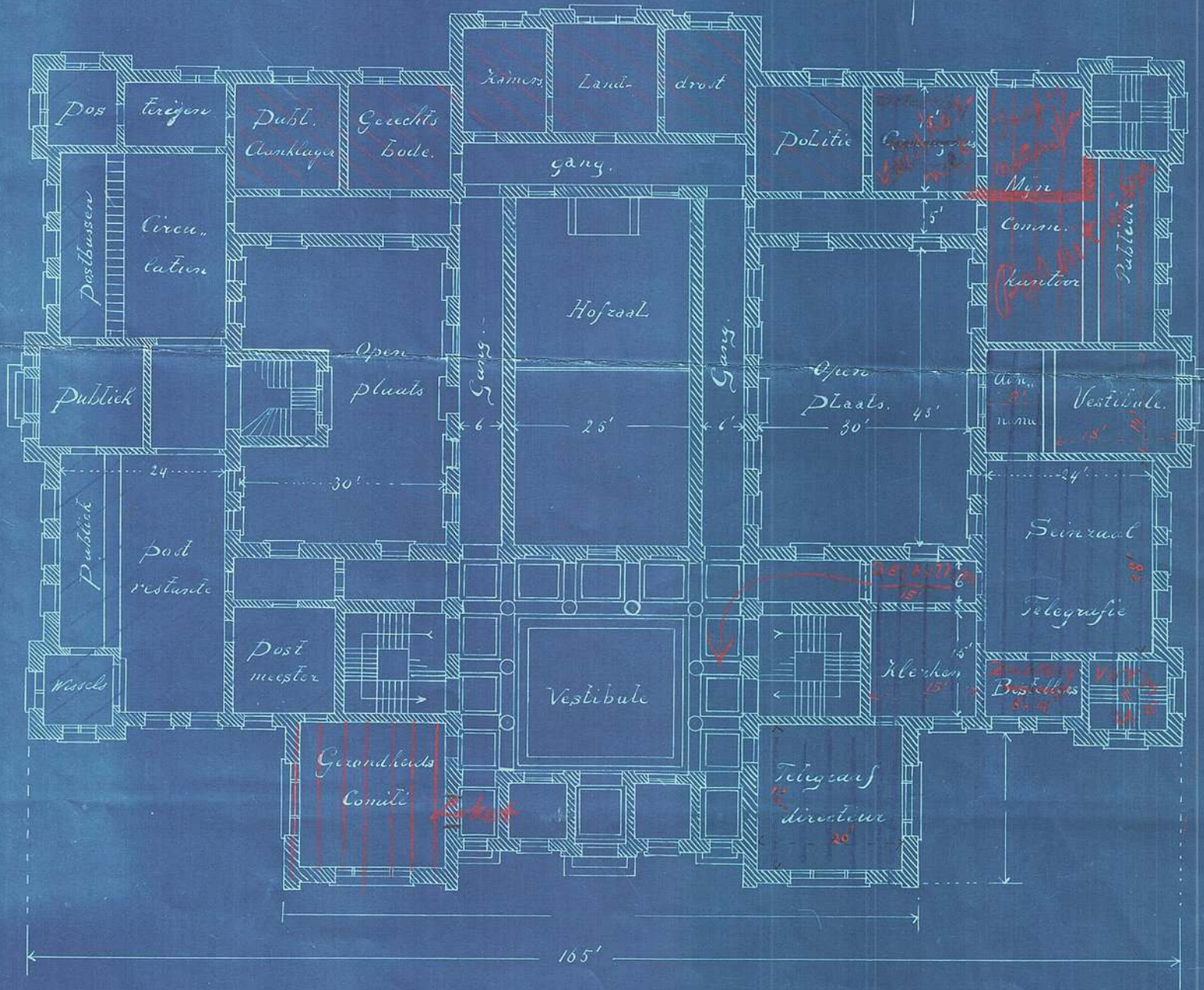
te Barberton

*Jervallen*



Plattegrond

Verdieping



Schaal  $\frac{1}{16}$  dms. per voet.

Pretoria 15 Mei 1896.

*A. van der Merwe*  
Hoofd van Publieke Werken.

105/110