



Appendix J

**An initial search for feasible alternative order policies
with initial cash inventory at R1 000 000
and the special order size R500 000**

Explanatory notes

Appendix K provides the results of the investigation into alternate values for safety stock. Appendix K-1 investigates a safety stock level of R0, K-2 investigates a safety stock level of R300 000 and K-3 shows the results for a safety stock level of R750 000.



Appendix J-1-1

Summary for $Q = 500\ 000$, $I_0 = 1\ 000\ 000$, $c_2=2c_1$, $SS = 200\ 000$, $SQ = 500\ 000$

ROP	Q=500 000	Total cost	Cost per day	No of normal orders	No of special orders	Number of Shortages
300 000	500 000	3 008 716	2 686	216	190	133
400 000	500 000	3 014 512	2 692	229	176	130
500 000	500 000	3 019 573	2 696	242	163	117
600 000	500 000	3 036 253	2 711	266	140	99
700 000	500 000	3 054 977	2 728	277	129	83
800 000	500 000	3 063 904	2 736	289	117	76
900 000	500 000	3 103 018	2 771	305	101	68
1 000 000	500 000	3 118 448	2 784	312	94	65
1 100 000	500 000	3 136 257	2 800	334	74	43
1 200 000	500 000	3 173 173	2 833	338	70	40
1 300 000	500 000	3 193 841	2 852	348	60	34
1 400 000	500 000	3 221 381	2 876	357	51	27
1 500 000	500 000	3 247 440	2 899	361	47	25
1 600 000	500 000	3 292 521	2 940	369	40	24
1 700 000	500 000	3 349 821	2 991	374	35	18
1 800 000	500 000	3 372 513	3 011	379	30	16
1 900 000	500 000	3 414 116	3 048	386	23	12
2 000 000	500 000	3 434 207	3 066	388	21	11
2 100 000	500 000	3 481 941	3 109	391	19	11
2 200 000	500 000	3 542 366	3 163	395	15	11
2 300 000	500 000	3 562 994	3 181	396	14	9
2 400 000	500 000	3 601 517	3 216	401	9	8
2 500 000	500 000	3 635 264	3 246	401	9	7



Appendix J-1-2

Summary for $Q = 750\ 000$, $C_2 = 2C_1$, $I_0 = 1\ 000\ 000$, $SS = 200\ 000$, $SQ = 500\ 000$

ROP	Q=750 000	Total cost	Cost per day	No of normal orders	No of special orders	Number of Shortages
300 000	750 000	3 051 980	2 725	172	149	99
400 000	750 000	3 038 603	2 713	183	133	85
500 000	750 000	3 038 804	2 713	194	115	72
600 000	750 000	3 047 944	2 721	198	109	74
700 000	750 000	3 072 133	2 743	207	96	66
800 000	750 000	3 111 615	2 778	217	81	54
900 000	750 000	3 115 434	2 782	230	62	39
1 000 000	750 000	3 163 752	2 825	234	56	35
1 100 000	750 000	3 194 124	2 852	240	47	31
1 200 000	750 000	3 217 612	2 873	244	41	29
1 300 000	750 000	3 262 387	2 913	251	31	24
1 400 000	750 000	3 281 444	2 930	254	26	16
1 500 000	750 000	3 309 532	2 955	258	20	15
1 600 000	750 000	3 369 157	3 008	262	17	14
1 700 000	750 000	3 422 857	3 056	263	13	10
1 800 000	750 000	3 464 872	3 094	262	16	11
1 900 000	750 000	3 517 281	3 140	264	12	10
2 000 000	750 000	3 540 155	3 161	266	9	7
2 100 000	750 000	3 568 040	3 186	268	8	6
2 200 000	750 000	3 631 236	3 242	271	4	4
2 300 000	750 000	3 670 047	3 277	271	3	4
2 400 000	750 000	3 718 179	3 320	270	4	2
2 500 000	750 000	3 764 880	3 361	272	3	2

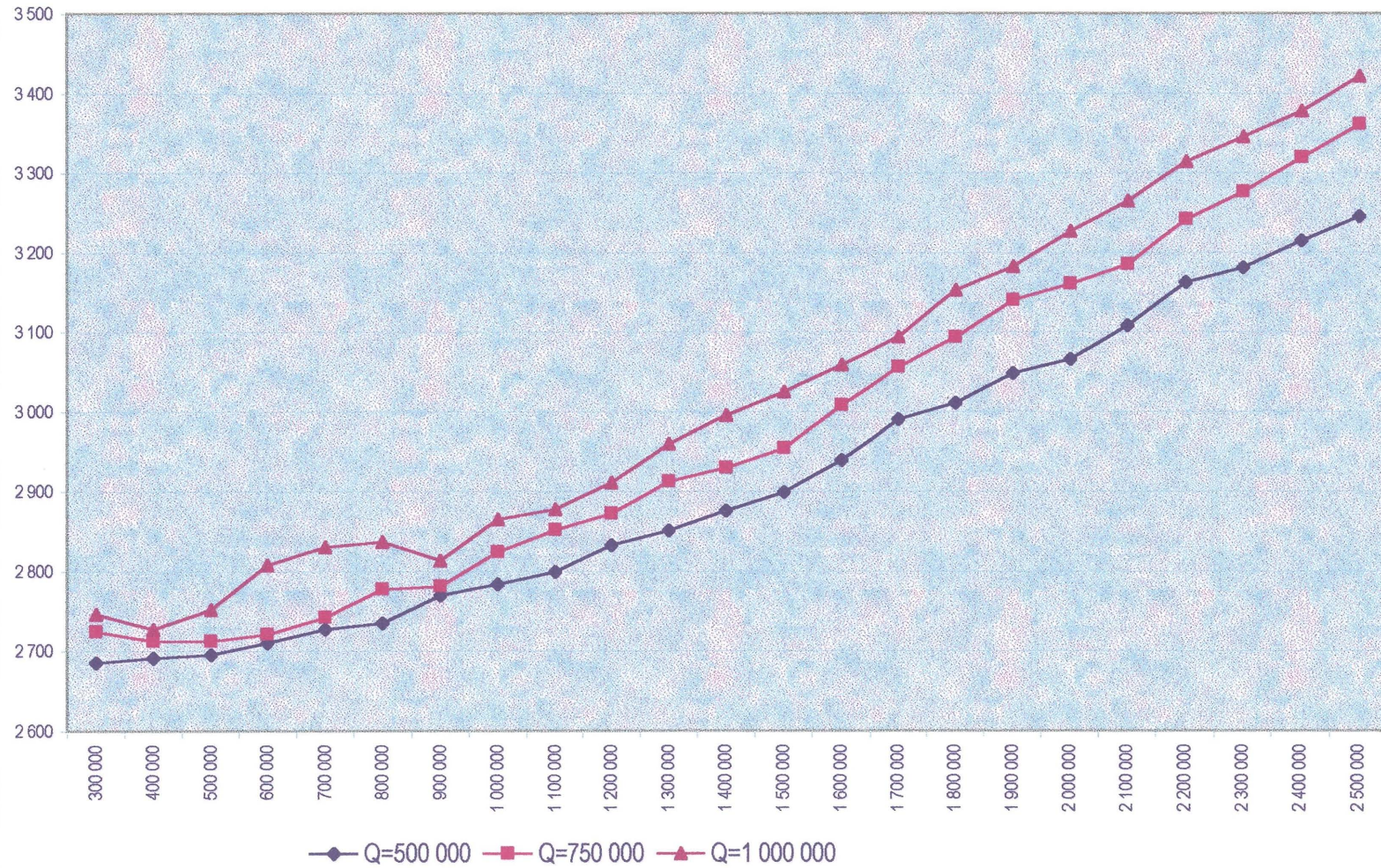


Appendix J-1-3

Summary for $Q = 1\ 000\ 000$, $C_2 = 2C_1$, $I_0 = 1\ 000\ 000$, $SS = 200\ 000$, $SQ = 500\ 000$

ROP	Q=1 000 000	Total cost	Cost per day	No of normal orders	No of special orders	Number of Shortages
300 000	1 000 000	3 076 742	2 747	143	122	83
400 000	1 000 000	3 054 835	2 728	148	111	81
500 000	1 000 000	3 083 156	2 753	155	98	72
600 000	1 000 000	3 145 570	2 809	161	86	58
700 000	1 000 000	3 170 890	2 831	167	74	48
800 000	1 000 000	3 178 097	2 838	170	68	47
900 000	1 000 000	3 151 412	2 814	176	56	38
1 000 000	1 000 000	3 209 286	2 865	180	48	30
1 100 000	1 000 000	3 223 494	2 878	187	34	23
1 200 000	1 000 000	3 261 060	2 912	190	28	22
1 300 000	1 000 000	3 315 122	2 960	189	30	20
1 400 000	1 000 000	3 355 373	2 996	194	20	14
1 500 000	1 000 000	3 388 610	3 026	194	20	13
1 600 000	1 000 000	3 426 009	3 059	196	16	10
1 700 000	1 000 000	3 466 132	3 095	199	11	9
1 800 000	1 000 000	3 531 790	3 153	200	9	8
1 900 000	1 000 000	3 565 047	3 183	200	9	7
2 000 000	1 000 000	3 614 263	3 227	202	5	5
2 100 000	1 000 000	3 657 050	3 265	202	6	6
2 200 000	1 000 000	3 712 973	3 315	202	4	4
2 300 000	1 000 000	3 747 657	3 346	202	5	3
2 400 000	1 000 000	3 784 274	3 379	204	3	2
2 500 000	1 000 000	3 833 074	3 422	204	3	3

Appendix J-1-4: Cost per day with $C2=2C1$, $I0=1\ 000\ 000$, $SS = 200\ 000$ & $SQ = 500\ 000$





Appendix J-2-1

Summary for $Q = 500\ 000$, $I_0 = 1\ 000\ 000$, $c_2=2c_1$, $SS = 500\ 000$, $SQ = 500\ 000$

ROP	Q=500 000	Total cost	Cost per day	No of normal orders	No of special orders	Number of Shortages
300 000	500 000	3 058 046	2 730	170	235	99
400 000	500 000	3 065 479	2 737	187	218	99
500 000	500 000	3 100 958	2 769	203	203	89
600 000	500 000	3 133 872	2 798	220	186	70
700 000	500 000	3 135 663	2 800	234	172	67
800 000	500 000	3 122 184	2 788	248	158	63
900 000	500 000	3 159 255	2 821	260	146	53
1 000 000	500 000	3 167 550	2 828	269	137	49
1 100 000	500 000	3 194 632	2 852	289	119	34
1 200 000	500 000	3 227 990	2 882	304	103	24
1 300 000	500 000	3 243 037	2 896	316	91	23
1 400 000	500 000	3 265 106	2 915	327	80	20
1 500 000	500 000	3 286 123	2 934	334	73	18
1 600 000	500 000	3 317 264	2 962	352	57	16
1 700 000	500 000	3 370 197	3 009	361	48	13
1 800 000	500 000	3 391 743	3 028	366	43	13
1 900 000	500 000	3 428 470	3 061	376	33	10
2 000 000	500 000	3 449 961	3 080	379	30	11
2 100 000	500 000	3 496 643	3 122	383	27	10
2 200 000	500 000	3 548 900	3 169	390	20	11
2 300 000	500 000	3 571 439	3 189	391	19	9
2 400 000	500 000	3 616 257	3 229	397	13	8
2 500 000	500 000	3 645 814	3 255	397	13	6



Appendix J-2-2

Summary for $Q = 750\ 000$, $l_0 = 1\ 000\ 000$, $c_2=2c_1$, $SS = 500\ 000$, $SQ = 500\ 000$

ROP	Q=750 000	Total cost	Cost per day	No of normal orders	No of special orders	Number of Shortages
300 000	750 000	3 089 622	2 759	144	191	76
400 000	750 000	3 144 413	2 808	154	175	68
500 000	750 000	3 087 607	2 757	163	163	54
600 000	750 000	3 155 971	2 818	172	150	53
700 000	750 000	3 141 336	2 805	184	132	44
800 000	750 000	3 160 408	2 822	199	108	34
900 000	750 000	3 168 780	2 829	202	105	32
1 000 000	750 000	3 182 511	2 842	210	92	39
1 100 000	750 000	3 232 653	2 886	216	84	27
1 200 000	750 000	3 243 910	2 896	224	72	19
1 300 000	750 000	3 303 967	2 950	239	49	15
1 400 000	750 000	3 312 343	2 957	238	51	11
1 500 000	750 000	3 356 151	2 997	246	39	12
1 600 000	750 000	3 412 368	3 047	252	30	14
1 700 000	750 000	3 454 826	3 085	252	30	12
1 800 000	750 000	3 478 281	3 106	256	25	10
1 900 000	750 000	3 532 571	3 154	260	18	5
2 000 000	750 000	3 584 892	3 201	262	15	5
2 100 000	750 000	3 600 006	3 214	264	15	6
2 200 000	750 000	3 666 758	3 274	265	11	5
2 300 000	750 000	3 702 327	3 306	266	11	5
2 400 000	750 000	3 715 304	3 317	266	10	3
2 500 000	750 000	3 765 874	3 362	268	9	3

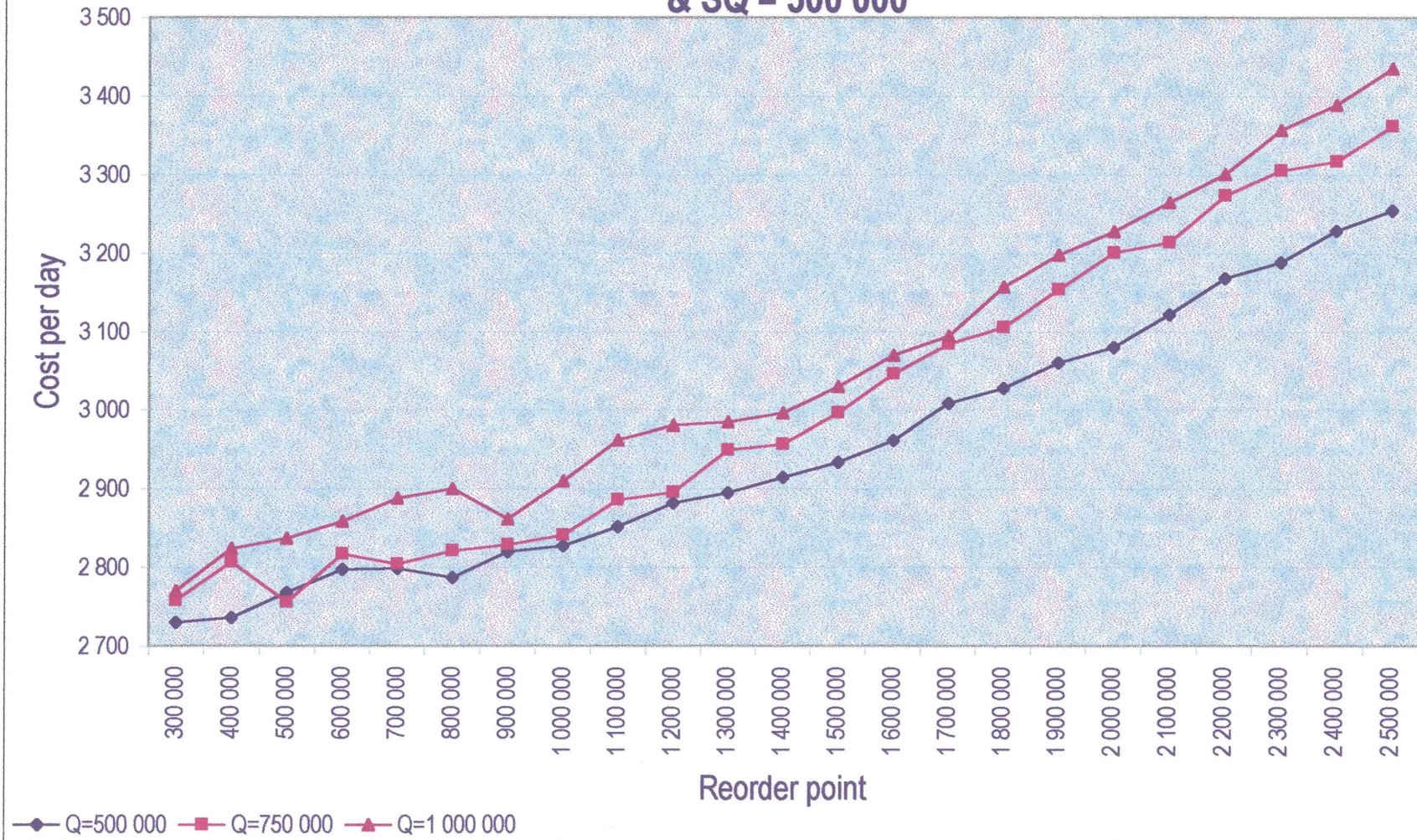


Appendix J-2-3

Summary for $Q = 1\ 000\ 000$, $l_0 = 1\ 000\ 000$, $c_2=2c_1$, $SS = 500\ 000$, $SQ = 500\ 000$

ROP	Q=1 000 000	Total cost	Cost per day	No of normal orders	No of special orders	Number of Shortages
300 000	1 000 000	3 103 577	2 771	119	169	62
400 000	1 000 000	3 163 716	2 825	129	149	57
500 000	1 000 000	3 177 996	2 837	136	136	56
600 000	1 000 000	3 202 755	2 860	147	114	46
700 000	1 000 000	3 235 335	2 889	153	103	37
800 000	1 000 000	3 248 579	2 901	155	99	33
900 000	1 000 000	3 205 545	2 862	166	76	30
1 000 000	1 000 000	3 259 419	2 910	167	74	22
1 100 000	1 000 000	3 318 468	2 963	170	68	20
1 200 000	1 000 000	3 339 095	2 981	178	53	14
1 300 000	1 000 000	3 343 457	2 985	182	45	16
1 400 000	1 000 000	3 356 787	2 997	184	41	13
1 500 000	1 000 000	3 393 699	3 030	187	35	11
1 600 000	1 000 000	3 438 671	3 070	190	29	12
1 700 000	1 000 000	3 466 357	3 095	193	23	9
1 800 000	1 000 000	3 536 363	3 157	194	21	8
1 900 000	1 000 000	3 581 967	3 198	197	15	7
2 000 000	1 000 000	3 615 519	3 228	198	13	5
2 100 000	1 000 000	3 657 148	3 265	200	10	6
2 200 000	1 000 000	3 697 570	3 301	201	8	4
2 300 000	1 000 000	3 760 843	3 358	201	8	3
2 400 000	1 000 000	3 796 337	3 390	201	8	2
2 500 000	1 000 000	3 848 473	3 436	203	4	2

Appendix J-2-4: Cost per day with $C_2 = 2C_1$, $I_0 = 1\ 000\ 000$, $SS = 500\ 000$ & $SQ = 500\ 000$





Appendix J-3-1

Summary for Q = 500 000, I0 = 1 000 000, c2=2c1, SS = 1 000 000, SQ = 500 000

ROP	Q=500 000	Total cost	Cost per day	No of normal orders	No of special orders	Number of Shortages
300 000	500 000	3 195 393	2 853	94	312	55
400 000	500 000	3 205 318	2 862	110	296	55
500 000	500 000	3 209 718	2 866	124	282	51
600 000	500 000	3 217 842	2 873	141	265	41
700 000	500 000	3 232 093	2 886	159	247	34
800 000	500 000	3 254 084	2 905	170	236	32
900 000	500 000	3 262 650	2 913	188	218	34
1 000 000	500 000	3 281 940	2 930	203	203	26
1 100 000	500 000	3 340 780	2 983	221	186	22
1 200 000	500 000	3 346 690	2 988	235	172	19
1 300 000	500 000	3 335 376	2 978	249	158	20
1 400 000	500 000	3 376 375	3 015	261	146	15
1 500 000	500 000	3 386 738	3 024	270	137	13
1 600 000	500 000	3 419 107	3 053	290	119	10
1 700 000	500 000	3 454 736	3 085	305	103	10
1 800 000	500 000	3 470 266	3 098	317	91	9
1 900 000	500 000	3 492 506	3 118	329	79	9
2 000 000	500 000	3 515 456	3 139	336	72	7
2 100 000	500 000	3 546 746	3 167	354	56	7
2 200 000	500 000	3 601 061	3 215	363	47	7
2 300 000	500 000	3 622 147	3 234	367	43	8
2 400 000	500 000	3 662 025	3 270	377	33	5
2 500 000	500 000	3 682 342	3 288	380	30	6



Appendix J-3-2

Summary for $Q = 750\ 000$, $I_0 = 1\ 000\ 000$, $c_2 = 2c_1$, $SS = 1\ 000\ 000$, $SQ = 500\ 000$

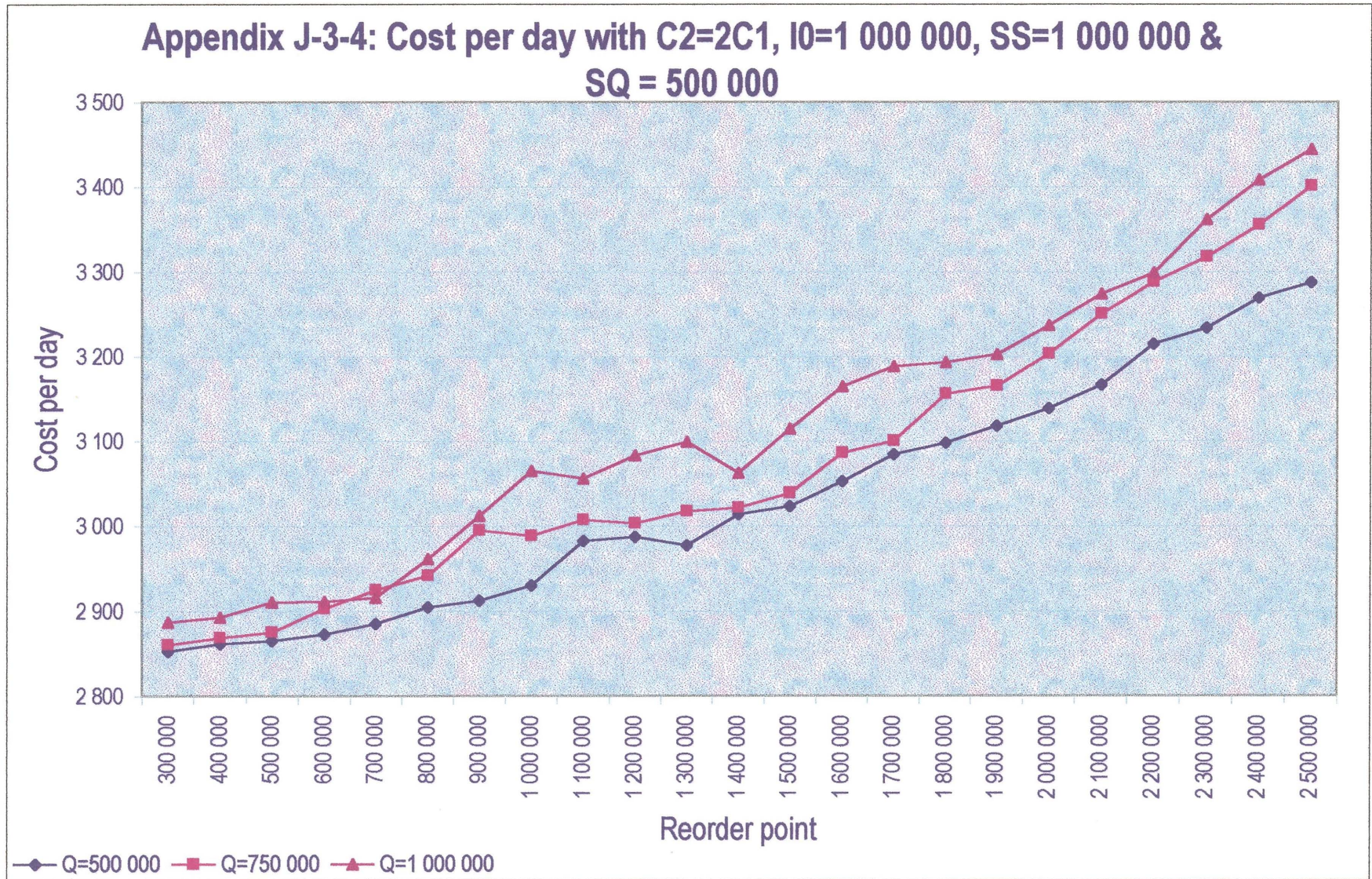
ROP	Q=750 000	Total cost	Cost per day	No of normal orders	No of special orders	Number of Shortages
300 000	750 000	3 204 112	2 861	87	277	36
400 000	750 000	3 213 311	2 869	95	265	43
500 000	750 000	3 220 833	2 876	104	251	41
600 000	750 000	3 251 876	2 903	116	233	34
700 000	750 000	3 276 080	2 925	131	211	25
800 000	750 000	3 295 452	2 942	144	192	18
900 000	750 000	3 355 280	2 996	154	176	22
1 000 000	750 000	3 347 979	2 989	163	163	19
1 100 000	750 000	3 368 601	3 008	174	148	19
1 200 000	750 000	3 364 202	3 004	184	133	16
1 300 000	750 000	3 379 808	3 018	201	106	10
1 400 000	750 000	3 384 491	3 022	204	103	10
1 500 000	750 000	3 404 048	3 039	212	90	8
1 600 000	750 000	3 456 874	3 086	216	85	9
1 700 000	750 000	3 472 645	3 101	226	70	6
1 800 000	750 000	3 534 780	3 156	239	50	5
1 900 000	750 000	3 545 267	3 165	238	52	3
2 000 000	750 000	3 587 661	3 203	246	40	3
2 100 000	750 000	3 641 051	3 251	252	31	4
2 200 000	750 000	3 683 402	3 289	252	31	4
2 300 000	750 000	3 716 323	3 318	256	26	3
2 400 000	750 000	3 758 603	3 356	260	19	2
2 500 000	750 000	3 809 862	3 402	262	16	2



Appendix J-3-3

Summary for $Q = 1\ 000\ 000$, $IO = 1\ 000\ 000$, $c_2=2c_1$, $SS = 1\ 000\ 000$, $SQ = 500\ 000$

ROP	Q=1 000 000	Total cost	Cost per day	No of normal orders	No of special orders	Number of Shortages
300 000	1 000 000	3 234 136	2 888	70	268	42
400 000	1 000 000	3 240 322	2 893	78	252	39
500 000	1 000 000	3 260 512	2 911	85	238	35
600 000	1 000 000	3 260 980	2 912	99	210	23
700 000	1 000 000	3 266 524	2 917	109	188	23
800 000	1 000 000	3 317 556	2 962	120	168	18
900 000	1 000 000	3 374 063	3 013	129	150	13
1 000 000	1 000 000	3 433 308	3 065	136	136	15
1 100 000	1 000 000	3 423 426	3 057	147	115	12
1 200 000	1 000 000	3 453 344	3 083	153	104	14
1 300 000	1 000 000	3 471 519	3 100	156	98	8
1 400 000	1 000 000	3 430 278	3 063	167	75	7
1 500 000	1 000 000	3 488 546	3 115	168	73	6
1 600 000	1 000 000	3 544 945	3 165	171	67	9
1 700 000	1 000 000	3 571 639	3 189	179	52	4
1 800 000	1 000 000	3 576 362	3 193	183	44	5
1 900 000	1 000 000	3 587 378	3 203	185	40	3
2 000 000	1 000 000	3 625 344	3 237	188	34	5
2 100 000	1 000 000	3 667 417	3 274	191	28	4
2 200 000	1 000 000	3 695 163	3 299	194	22	4
2 300 000	1 000 000	3 765 806	3 362	195	20	3
2 400 000	1 000 000	3 818 021	3 409	197	16	1
2 500 000	1 000 000	3 858 478	3 445	199	12	1





Appendix J-4-1

Summary for $Q = 500\ 000$, $I_0 = 1\ 000\ 000$, $c_2 = 10c_1$, $SS = 200\ 000$, $SQ = 500\ 000$

ROP	Q=500 000	Total cost	Cost per day	No of normal orders	No of special orders	Number of Shortages
300 000	500 000	3 266 805	2 917	216	190	133
400 000	500 000	3 233 979	2 887	229	176	130
500 000	500 000	3 217 776	2 873	242	163	117
600 000	500 000	3 192 105	2 850	266	140	99
700 000	500 000	3 176 905	2 837	277	129	83
800 000	500 000	3 171 279	2 831	289	117	76
900 000	500 000	3 206 936	2 863	305	101	68
1 000 000	500 000	3 221 886	2 877	312	94	65
1 100 000	500 000	3 213 611	2 869	334	74	43
1 200 000	500 000	3 242 193	2 895	338	70	40
1 300 000	500 000	3 250 909	2 903	348	60	34
1 400 000	500 000	3 271 595	2 921	357	51	27
1 500 000	500 000	3 291 511	2 939	361	47	25
1 600 000	500 000	3 336 750	2 979	369	40	24
1 700 000	500 000	3 389 318	3 026	374	35	18
1 800 000	500 000	3 408 978	3 044	379	30	16
1 900 000	500 000	3 435 532	3 067	386	23	12
2 000 000	500 000	3 457 510	3 087	388	21	11
2 100 000	500 000	3 503 545	3 128	391	19	11
2 200 000	500 000	3 563 969	3 182	395	15	11
2 300 000	500 000	3 580 922	3 197	396	14	9
2 400 000	500 000	3 613 332	3 226	401	9	8
2 500 000	500 000	3 647 609	3 257	401	9	7



Appendix J-4-2

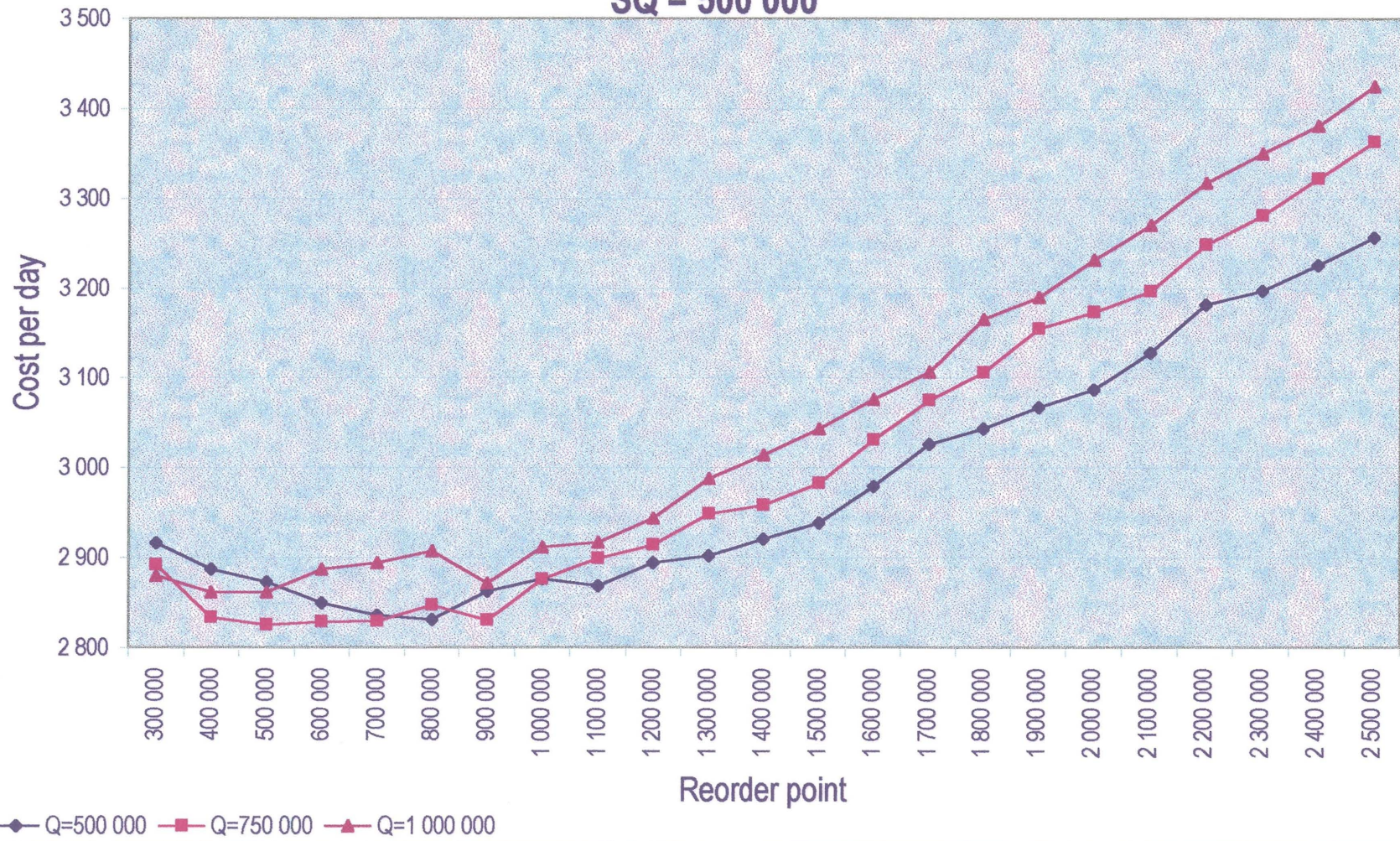
Summary for $Q = 750\ 000$, $IO = 1\ 000\ 000$, $c_2=10c_1$, $SS = 200\ 000$, $SQ = 500\ 000$

ROP	Q=750 000	Total cost	Cost per day	No of normal orders	No of special orders	Number of Shortages
300 000	750 000	3 239 567	2 892	172	149	99
400 000	750 000	3 174 254	2 834	183	133	85
500 000	750 000	3 164 530	2 825	194	115	72
600 000	750 000	3 168 976	2 829	198	109	74
700 000	750 000	3 169 449	2 830	207	96	66
800 000	750 000	3 189 324	2 848	217	81	54
900 000	750 000	3 170 689	2 831	230	62	39
1 000 000	750 000	3 221 405	2 876	234	56	35
1 100 000	750 000	3 247 697	2 900	240	47	31
1 200 000	750 000	3 264 272	2 915	244	41	29
1 300 000	750 000	3 302 809	2 949	251	31	24
1 400 000	750 000	3 313 692	2 959	254	26	16
1 500 000	750 000	3 340 619	2 983	258	20	15
1 600 000	750 000	3 394 788	3 031	262	17	14
1 700 000	750 000	3 444 461	3 075	263	13	10
1 800 000	750 000	3 478 986	3 106	262	16	11
1 900 000	750 000	3 533 823	3 155	264	12	10
2 000 000	750 000	3 554 609	3 174	266	9	7
2 100 000	750 000	3 580 323	3 197	268	8	6
2 200 000	750 000	3 638 746	3 249	271	4	4
2 300 000	750 000	3 675 172	3 281	271	4	3
2 400 000	750 000	3 721 438	3 323	270	4	2
2 500 000	750 000	3 766 883	3 363	272	3	2



Appendix J-4-3						
Summary for Q = 1 000 000, I ₀ = 1 000 000, c ₂ =10c ₁ , SS = 200 000, SQ = 500 000						
ROP	Q=1 000 000	Total cost	Cost per day	No of normal orders	No of special orders	Number of Shortages
300 000	1 000 000	3 225 996	2 880	143	122	83
400 000	1 000 000	3 205 702	2 862	148	111	81
500 000	1 000 000	3 205 212	2 862	155	98	72
600 000	1 000 000	3 234 403	2 888	161	86	58
700 000	1 000 000	3 241 956	2 895	167	74	48
800 000	1 000 000	3 256 882	2 908	170	68	47
900 000	1 000 000	3 217 005	2 872	176	56	38
1 000 000	1 000 000	3 261 563	2 912	180	48	30
1 100 000	1 000 000	3 267 573	2 917	187	34	23
1 200 000	1 000 000	3 297 559	2 944	190	28	22
1 300 000	1 000 000	3 346 745	2 988	189	30	20
1 400 000	1 000 000	3 376 074	3 014	194	20	14
1 500 000	1 000 000	3 409 048	3 044	194	20	13
1 600 000	1 000 000	3 445 652	3 076	196	16	10
1 700 000	1 000 000	3 479 423	3 107	199	11	9
1 800 000	1 000 000	3 545 907	3 166	200	9	8
1 900 000	1 000 000	3 573 293	3 190	200	9	7
2 000 000	1 000 000	3 619 818	3 232	202	5	5
2 100 000	1 000 000	3 662 967	3 271	202	6	6
2 200 000	1 000 000	3 715 836	3 318	203	4	4
2 300 000	1 000 000	3 752 782	3 351	202	5	3
2 400 000	1 000 000	3 787 230	3 381	204	3	2
2 500 000	1 000 000	3 836 501	3 425	204	3	3

Appendix J-4-4: Cost per day with $C_2=10C_1$, $I_0=1\ 000\ 000$, $SS=200\ 000$ & $SQ = 500\ 000$





Appendix J-5-1

Summary for $Q = 500\ 000$, $I_0 = 1\ 000\ 000$, $c_2 = 10c_1$, $SS = 500\ 000$, $SQ = 500\ 000$

ROP	Q=500 000	Total cost	Cost per day	No of normal orders	No of special orders	Number of Shortages
300 000	500 000	3 216 981	2 872	170	235	99
400 000	500 000	3 236 893	2 890	187	218	99
500 000	500 000	3 250 232	2 902	203	203	89
600 000	500 000	3 235 610	2 889	220	186	70
700 000	500 000	3 231 966	2 886	234	172	67
800 000	500 000	3 215 931	2 871	248	158	63
900 000	500 000	3 234 234	2 888	260	146	53
1 000 000	500 000	3 234 183	2 888	269	137	49
1 100 000	500 000	3 241 387	2 894	289	119	34
1 200 000	500 000	3 268 688	2 918	304	103	24
1 300 000	500 000	3 281 541	2 930	316	91	23
1 400 000	500 000	3 302 391	2 949	327	80	20
1 500 000	500 000	3 315 744	2 960	334	73	18
1 600 000	500 000	3 346 489	2 988	352	57	16
1 700 000	500 000	3 395 736	3 032	361	48	13
1 800 000	500 000	3 421 387	3 055	366	43	13
1 900 000	500 000	3 446 518	3 077	376	33	10
2 000 000	500 000	3 473 263	3 101	379	30	11
2 100 000	500 000	3 517 907	3 141	383	27	10
2 200 000	500 000	3 570 504	3 188	390	20	11
2 300 000	500 000	3 589 367	3 205	391	19	9
2 400 000	500 000	3 628 072	3 239	397	13	8
2 500 000	500 000	3 657 748	3 266	397	13	6



Appendix J-5-2

Summary for $Q = 750\ 000$, $I_0 = 1\ 000\ 000$, $c_2 = 10c_1$, $SS = 500\ 000$, $SQ = 500\ 000$

ROP	Q=750 000	Total cost	Cost per day	No of normal orders	No of special orders	Number of Shortages
300 000	750 000	3 201 395	2 858	144	191	76
400 000	750 000	3 249 303	2 901	154	175	68
500 000	750 000	3 172 838	2 833	163	163	54
600 000	750 000	3 243 840	2 896	172	150	53
700 000	750 000	3 208 867	2 865	184	132	44
800 000	750 000	3 206 997	2 863	199	108	34
900 000	750 000	3 216 217	2 872	202	105	32
1 000 000	750 000	3 231 576	2 885	210	92	39
1 100 000	750 000	3 274 660	2 924	216	84	27
1 200 000	750 000	3 270 546	2 920	224	72	19
1 300 000	750 000	3 331 264	2 974	239	49	15
1 400 000	750 000	3 327 308	2 971	238	51	11
1 500 000	750 000	3 378 284	3 016	246	39	12
1 600 000	750 000	3 435 642	3 068	252	30	14
1 700 000	750 000	3 470 152	3 098	252	30	12
1 800 000	750 000	3 493 755	3 119	256	25	10
1 900 000	750 000	3 540 249	3 161	260	18	5
2 000 000	750 000	3 594 269	3 209	262	15	5
2 100 000	750 000	3 609 745	3 223	264	15	6
2 200 000	750 000	3 675 285	3 282	265	11	5
2 300 000	750 000	3 710 855	3 313	266	11	5
2 400 000	750 000	3 718 731	3 320	266	10	3
2 500 000	750 000	3 768 451	3 365	268	9	3



Appendix J-5-3

Summary for $Q = 1\,000\,000$, $IO = 1\,000\,000$, $c_2 = 10c_1$, $SS = 500\,000$, $SQ = 500\,000$

ROP	Q=1 000 000	Total cost	Cost per day	No of normal orders	No of special orders	Number of Shortages
300 000	1 000 000	3 198 902	2 856	119	169	62
400 000	1 000 000	3 233 862	2 887	129	149	57
500 000	1 000 000	3 258 890	2 910	136	136	56
600 000	1 000 000	3 265 037	2 915	147	114	46
700 000	1 000 000	3 294 191	2 941	153	130	37
800 000	1 000 000	3 305 641	2 951	155	99	33
900 000	1 000 000	3 243 765	2 896	166	76	30
1 000 000	1 000 000	3 286 289	2 934	167	74	22
1 100 000	1 000 000	3 353 714	2 994	170	68	20
1 200 000	1 000 000	3 356 281	2 997	178	53	14
1 300 000	1 000 000	3 364 301	3 004	182	45	16
1 400 000	1 000 000	3 372 672	3 011	184	41	13
1 500 000	1 000 000	3 408 188	3 043	187	35	11
1 600 000	1 000 000	3 455 135	3 085	190	29	12
1 700 000	1 000 000	3 479 468	3 107	193	23	9
1 800 000	1 000 000	3 548 306	3 168	194	21	8
1 900 000	1 000 000	3 590 213	3 206	197	15	7
2 000 000	1 000 000	3 622 773	3 235	198	13	5
2 100 000	1 000 000	3 663 065	3 271	200	10	6
2 200 000	1 000 000	3 700 433	3 304	201	8	4
2 300 000	1 000 000	3 765 969	3 362	201	8	3
2 400 000	1 000 000	3 799 293	3 392	201	8	2
2 500 000	1 000 000	3 849 730	3 437	203	4	2

