



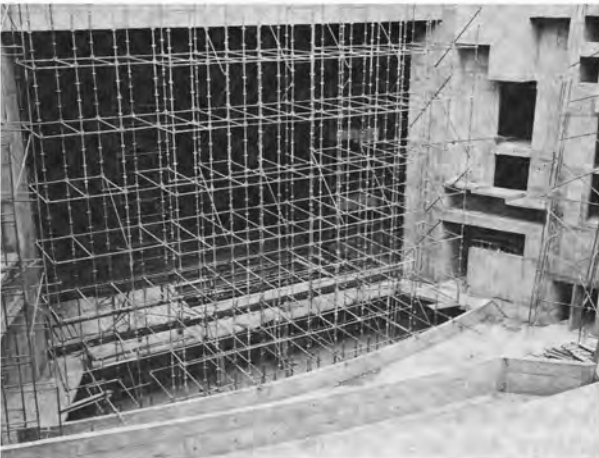
*Trappe wat in die lug hang . . .*

*Stairs suspended in the air . . .*



*Treffend gegote beton-plafonne is 'n kenmerk van die foyers en wandelgange van die hele gebouekompleks*

*Striking concrete ceilings are a feature of the whole complex*



*Die proscenium-opening van die operateater, vanaf die middelvlak van die ouditorium gesien. Die orkesbak bied ruimte aan 120 musikante*

*The proscenium of the opera theatre. The orchestra pit can seat 120 musicians*

*Op die galery van die operateater is die een ry stoele ongeveer 50 cm hoër as die ander. Dié helling verseker onbelemmerde uitsig op die verhoog. Die siglyne is ook so dat die hele verhoog uit enige van die stiplekke gesien kan word*

*The opera theatre with its specially designed seating accommodation which affords total visibility from any section of the hall*

