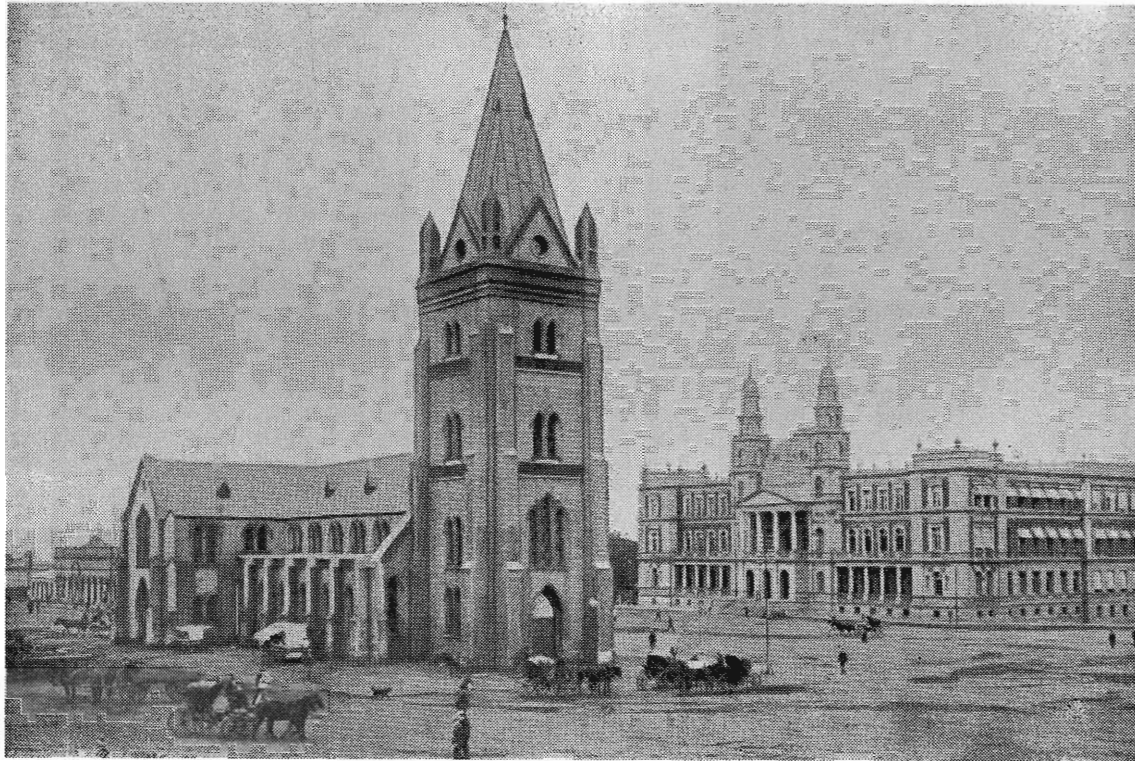


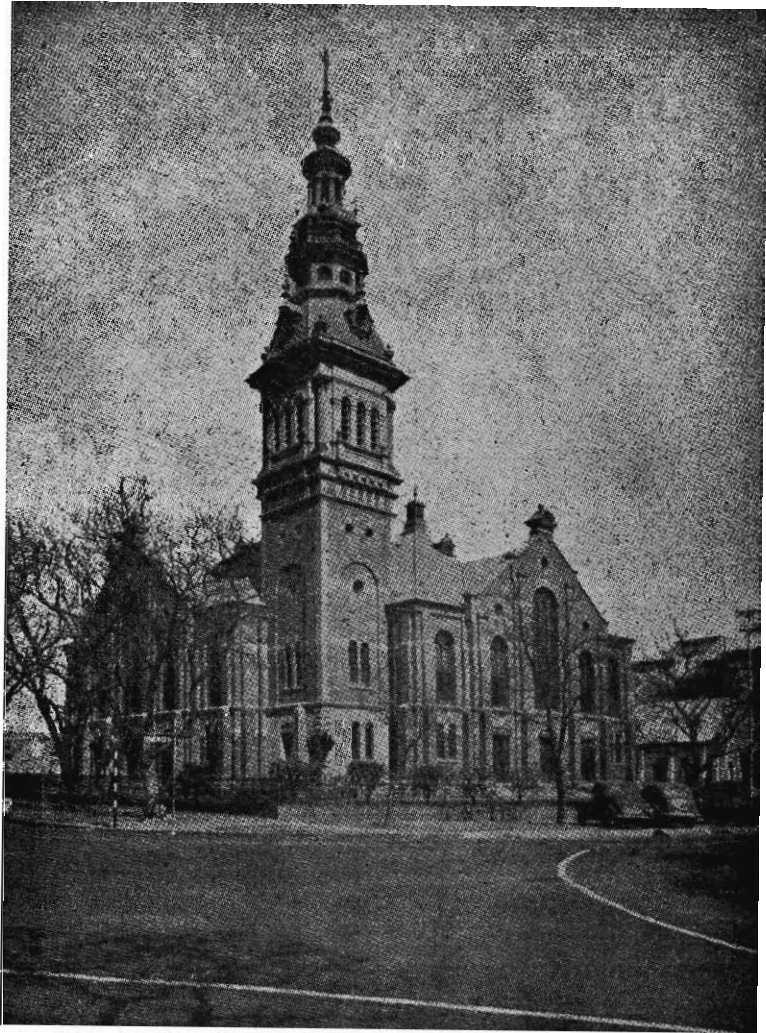
*The old post office on Church Square, 1904.
Die poskantoor op Kerkplein ongeveer 1904.*



*Church Square, approximately 1919. The new post office is on the Southern entrance
to Church Square.*



*Die N.G. kerk op Kerkplein ongeveer 1898. Die kerk is in 1904 gesloop.
The Dutch church in the middle of Church Square demolished in 1904.*



Die kerkgebou van die N.G. gemeente van Pretoria op die hoek van Bosman- (vroëer Koch) en Vermeulenstraat. Hierdie kerk het die kerk op Kerkplein, wat in 1904 gestoop is, vervang en is ontwerp deur die Nederlandse argitekte Klaas van Rysse Jr. en J. B. Wyers.

The Bosman Street Church. This church replaced the church on Church Square after 1904. Architects: Klaas van Rysse en J. B. Wyers.



„Oom Paul se kerk”. Die kerkgebou van die Gereformeerde gemeente van Pretoria, Kerkstraat-wes. Die gebou is deur Klaas van Rysse ontwerp en is in 1896 gebou.