



## Freshford Huismuseum



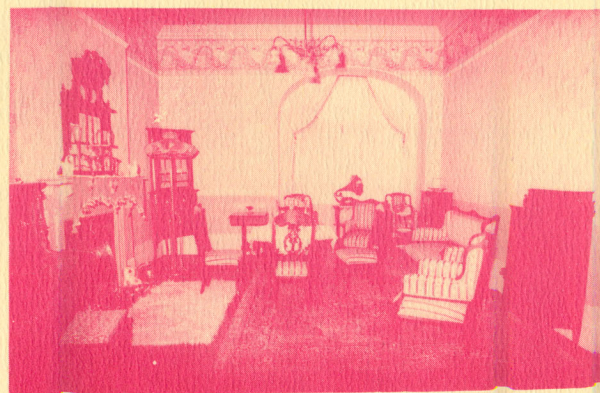
Adres: Kellnerstraat 31

Maan-Vry: Besoekure: 10h15-15h00  
 Sat: 11h00-17h00  
 Son: 14h00-17h00  
 Gesluit: Goeie Vrydag, Gelofstedag en Kersdag.

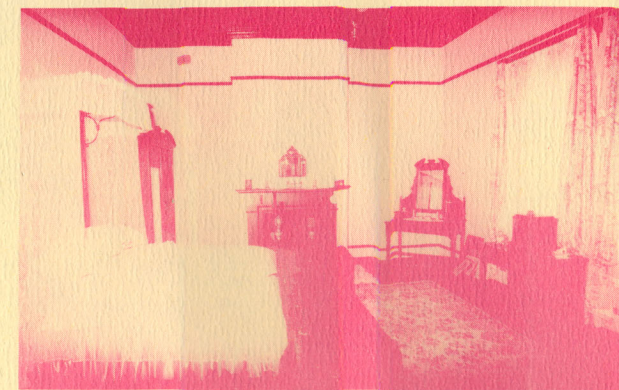
Freshford is in 1897 deur die argitek, John Edwin Harrison opgerig en dit het tot in 1902 aan hom en sy vrou, Kate Caroline Marchant, behoort. Die huis is gerestoureer deur die Nasionale Museum en as 'n huismuseum ingerig om aan die besoeker 'n beeld te gee van die lewenswyse van die hoër-middelstand in die Eduardiaanse periode in Bloemfontein.



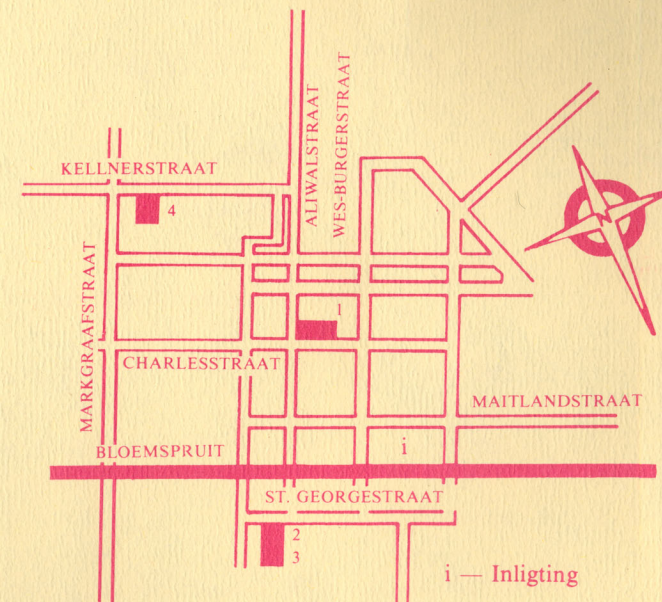
John Edwin Harrison en Kate Caroline Marchant



Interieur van die sitkamer



Interieur van hoofslaapkamer



1. NASIONALE MUSEUM
2. EERSTE RAADSAAL MUSEUM
3. WAENHUISMUSEUM
4. FRESHFORD-HUISMUSEUM