

Figuur 3.6 - Van der Westhuizenstraat 49-55.



hooffasade vandag na Strydomstraat rig. Fasade na van der Westhuizenstraat in goeie toestand en volledig met veranda en stoepediment oor ingang. Pleistermure, gewelente en sinkdak. Tipologiese en groepsbelang. Onooglike betonheining langs Strydomstraat.

Aanbevelings: Pleister en verf muurgedeelte van straatmuur en verleng in dieselfde trant langs die Strydomstraatgrens om voorafvervaardigde betonheining te vervang.

Klassifikasie: Huis 3; straatmuur 4; betonheining 6.

Erfnommer: 183  
Straatnommer: 49-55



Uitstekende voorbeeld van kothuis direk op straat (Strydom) en buitegeboue op straatgrens in van der Westhuizenstraat. Pleistermure, sinkdak en veranda; spitsversierings op gewels; houtraamskuifvensters; kort ry palmbome voor. Tipologiese en Groepsbelang. Pallisadeheining en baksteenmuur in gees.



Aanbevelings: Bewaar ten alle koste en hou in stand. pleister en verf (moontlik) straatmuur.

Klassifikasie: Huis 2; straatmuur 3.

Erfnommer: 195 R Gedeelte 1  
Straatnommer: 57-61



Nuutherboude Moskee.

Aanbevelings: Bou straatmuur.

Klassifikasie: Gebou 5; gebrek aan straatmuur 6.

Erfnommer: 195/-2  
 Straatnommer: Merz 31



Enkelverdieping woonhuis met pleistermure, wolfentdak en staalvensters. Geen straatmuur.

Aanbevelings: Bou straatmuur. Plant tussen huis en muur.

Klassifikasie: Huis 5; heining 6.

#### 2.4 VAN DER WESTHUIZENSTRAAT: WES

Erfnommer: 18A  
 Straatnommer: 2-4



Enkelverdieping woonhuis; pleistermure en swart plint; ventileerde gebroke saaldak; veranda op stutte met houtlatrandwerk en balustrade aan twee kante; dubbele houtraamskuifvensters. Geen heining of straatmuur.



Aanbevelings: Kyk algemene aanbevelings vir die westekant van van der Westhuizenstraat hierbo. Hou in stand. Plant bome langs Jordaanstraat. Vorm saam met geboue op erf 152/1 die ingang tot van der Westhuizenstraat vanaf ou N3. Spesiale aandag is nodig by hierdie punt.

Klassifikasie: Huis 4; gebrek aan straatmuur 6.

Erfnommer: 18B  
 Straatnommer: 6-8



Groot enkelverdieping woonhuis; pleistermure, klipwerkplint en sinkstaandak; staalvensters; toegeboude veranda. Voorafvervaardigde betonheining.

Aanbevelings: Algemene aanbevelings. Betonheining moet vervang word.

Klassifikasie: Huis 5; betonheining 6.

Erfnommer: 44  
Straatnommer: 10-12



Dubbelverdieping woonhuis; Internasionale Styl; erken hoek op tipiese Heidelbergse trant; baksteenplint, wit pleistermure, staalraamvensters, ligte balustrade en ondekoreerde kolomme en stoepmuur tot veranda; skuins plaatmetaaldak oor oorspronklike plat betondak. Tuinmuur in pas met eie styl en Heidelbergse patroon. Landmerk.

Aanbevelings: Algemene aanbevelings. Behou en onderhou.

Klassifikasie: Huis 4; tuinmuur 3.

Erfnommer: 2673  
Straatnommer: 14-16



Groot en oop speel- en sportterrein van die Heidelberg Volksskool. Hierdie oop ruimte breek die aaneenlopende konteks van die straat. Die sekuriteitsheining is ontsierend en doen verdere afbreuk aan die straatbeeld.

Aanbevelings: Algemene aanbevelings. Indien moontlik moet heining verder vanaf die straat gebou word met beplanting voor.

Klassifikasie: Oop terrein 5; heining 6.

Erfnommer: 2674  
Straatnommer: 26-32



Groot en oop sportterrein, omhein en met kort ry Toskaanse Populiere. Die oopheid saam met terrein regoor Begemanstraat (erf 2673) vernietig straatbeeld en -ruimte.

Aanbevelings: Algemene aanbevelings. Bou straatmuur in plaas van heining en neem muur om langs Verwoerdstraat.

Klassifikasie: Terrein 5. Latere bouwerk moet die konteks van die straat in ag hou.

Erfnommer 121/A  
Straatnommer: 34-36



Enkelverdieping woonhuis; blou siersteenplint, rooi siersteenmure met pleisterversierings; leiklip staandak; staalvensters; skuins oor hoek gebou in navolging van plaaslike tradisie.

Aanbevelings: Algemene aanbevelings. Bou straatmuur.

Klassifikasie: Huis 5; heining 6.

Erfnommer: 121/B  
Straatnommer: 38-40



Oorspronklike kothuis(?) met sy voorfasade na Jacobsstraat en latere aanbouings langs van der Westhuizenstraat. Staan diep in erf, anders as meer algemene plasing van kothuise.



Enkelverdieping met klipplint, grof gepleisterde mure, glad by aanbouings; windvere met figuursaagwerk en spitsversiering; veranda aan twee kante met latere balustrademuur tussen sommige kolomme. Toestand nie baie goed nie.

Aanbevelings: Bewaar, herstel en hou in stand. Bou straatmuur langs beide van der Westhuizenstraat en Jacobsstraat.

Klassifikasie: Huis 3; heining 6.

Erfnommer: 120/B  
Straatnommer: Jacobs 37-39



Enkelverdieping woonhuis met pleisterplint en donkergeverfde baksteenmure. Kalfstandwerk op hoeke, erkervenster en veranda aan twee kante; projekterende stoepingang. Toestand nie baie goed nie. Mooi, eenvoudige buitegebou in swak toestand. Straatheining.

Aanbevelings: Beskerm en herstel. Bou straatmuur en ontwikkel tuin.

Klassifikasie: Huis en buitegebou 4; straatheining 6.

Erfnommer: 147  
Straatnommer: 42-46



Enkelverdieping woonhuis met pleistermure en sinkdak; houtraamvensters. Klipmuur langs straat.

Aanbevelings: Algemene aanbevelings. Bewaar en herstel klipmuur. Plant bome tussen muur en huis en verby motorhuis en latere huis agter op erf.

Klassifikasie: Huis 5; klipmuur 2.

Erfnommer: 147  
Straatnommer: 48



Enkelverdieping woonhuis met pleistermure, gewelventilators en figuursaagwerk; staalvensters in oorspronklike verhoudings. Hoë wit pleistermuur rondom.

Aanbevelings: Indien moontlik moet straatmuur verlaag word tot omtrent 1 500mm hoog om huis te vertoon en om aan te skakel by ander mure.

Klassifikasie: Huis 4; straatmuur 5.

Erfnommer: 182  
Straatnommer: 50-52



Enkelverdieping woonhuis met buitegeboue. Draadheining.

Aanbevelings: Algemene aanbevelings. Bou straatmuur.

Klassifikasie: Huis 5; heining 6.

Erfnommer: 182  
Straatnommer: 54-56



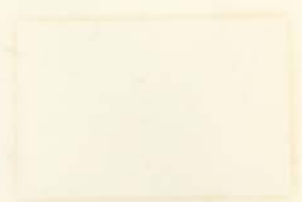
Enkelverdieping woonhuis; pleistermure, teëldak, staalvensters en toegeboue veranda. Voorafvervaardigde betonheining.

Aanbevelings: Algemene aanbevelings. Vervang die betonheining met straatmuur.

Klassifikasie: Huis 5; heining 6.

Erfnommer: 194/-1  
Straatnommer: 58-60

Enkelverdieping woonhuis met gewel na straat; klipplint, pleistermure en sinkdak. Veranda met latere



FIGUUR 3.7, 3.8, 3.9 - Verskillende beelde van Verwoerdstraat uit vroeër dae. (Africana-biblioteek)





boë en kolomme; staalvensters. Voorafvervaardigde betonheining.

Aanbevelings: Vervang betonheining met straatmuur.

Klassifikasie: Huis 5; heining 6.

Erfnommer: RE 194

Straatnommer: 62-64



Tipiese kothuis met sygewels, staandak en afdakveranda op kolomme digby straat; hout- en staalvensters. Spruit loop deur tuin. Huis in swak toestand. Voorafvervaardigde betonheining.

Aanbevelings: Bewaar huis, herstel en hou in stand. Vervang betonheining.

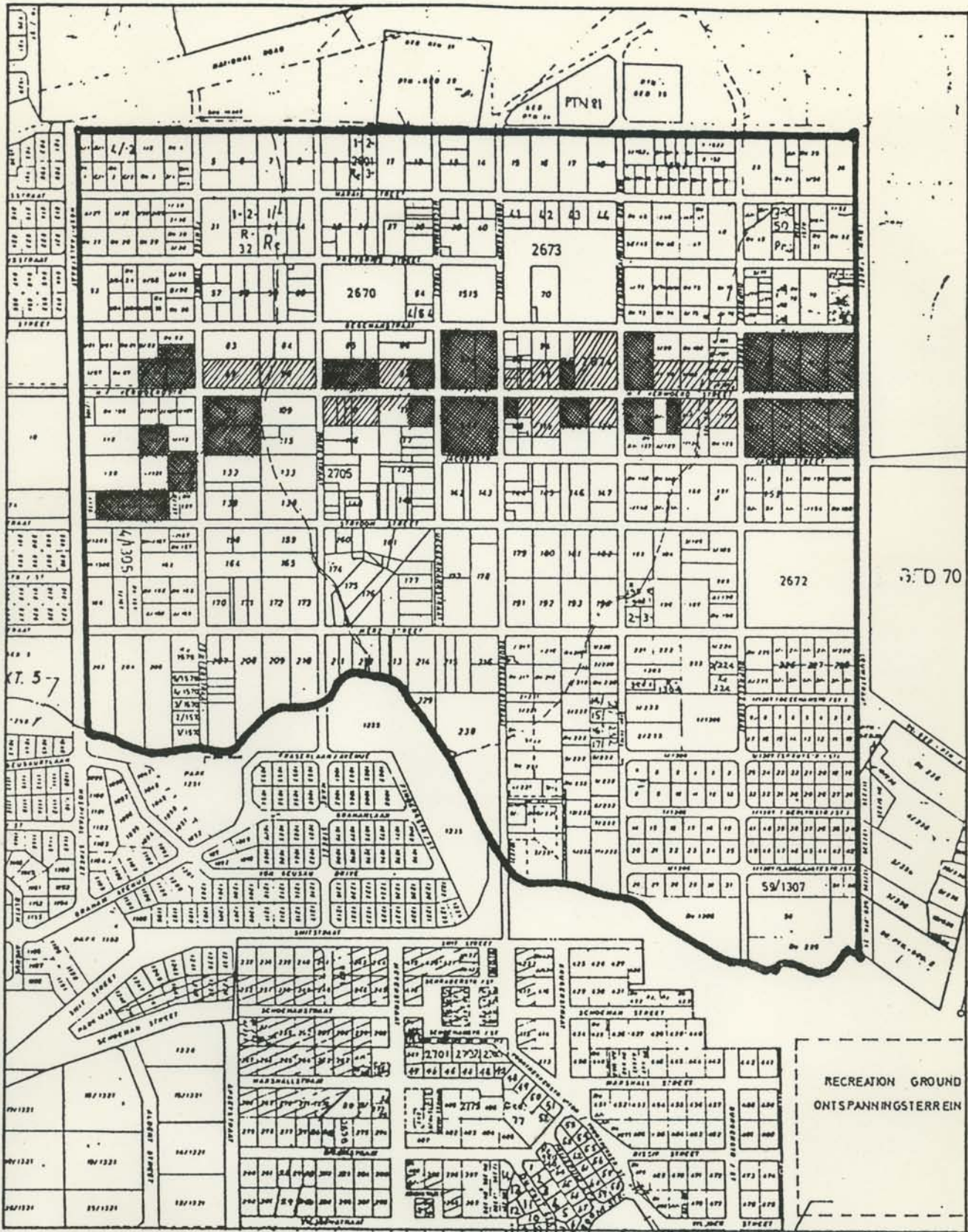
Klassifikasie: Huis 3; heining 6.

## 2.5 VERWOERDSTRAAT

Verwoerdstraat is die belangrikste toegang tot die dorp vanaf die oostekant en gevolglik een van die punte waar eerste beelde en indrukke van die hele dorp gevorm word.

Die straat loop oor die rug van die heuwelhang tussen die twee spruite en vorm, vanaf die plein gesien, twee definitiewe ruimtes, veral in die somer. (In die winter word die visuele veld tot by die ou Kollegegebou na die ooste, deur die bladwisselende bome, uitgebrei).

Daar is goeie voorbeelde van belangrike argitektoniese en historiese geboue langs die straat alhoewel ontwikkeling en afskeping die geheelbeeld uittand en vol gate gelaat het.



Figur 3.10 - Verwoerdstraat



Plekke klassifiseer van 1 tot 4



Plekke wat spesiale aandag vereis om die straatbeeld te herstel en waar dit op eenvoudige wyse gedoen kan word

Anders as van der Westhuizenstraat, wat oor sy hele lengte 'n residensiële straat bly, is Verwoerdstraat 'n verbinding tussen veld, deur huise, na handelsentrum. Dit word ook in die geboue en hulle plasing uitgedruk. By die spruite is hulle meestal alleenstaande en enkelverdieping, verder weg van die straat en van laasgenoemde geskei deur middel van mure of heinings. Nader aan die plein bou die skaal op na twee verdiepings, geboue neig nader aan mekaar en nader aan die straat en die oorgang tussen gebou en straat is meer direk.

### 3.1 Algemene Aanbevelings:

Die gapings langs die straat behoort toegeweef te word deur straatmure op te rig waar aangedui, nuwe geboue, veral naby die plein, versigtig in te pas en meer bome naby die spruite te plant. Nuwe geboue behoort die skaalverskynsel en gebouplasing hierbo uiteengesit, te erken en te versterk.

Van al die strate in Heidelberg is Verwoerdstraat die een wat in die toekoms die meeste aandag en sorg behoort te geniet. Bepanning moet versigtig en simpatiek wees, besluite seker en vas. Kundiges behoort aangestel te word om die hele straatkonsep te ontwerp en beginsels vas te lê.

### 2.6 VERWOERDSTRAAT: NOORD

Erfnommers: 102, 103, 104 & 105

Straatnommer: 1-11

Oop blok met gras en bome hier en daar.

Aanbevelings: Dat blok as oop Parkgebied bewaar bly. Enige noodsaaklike ontwikkeling moet verkieslik enkelverdieping aan Verwoerdstraatkant wees. Dit sal





die ingang van Heidelberg vanaf die noorde wees en beplanning moet die feit versigtig in ag neem.

Klassifikasie: 3; Potensiaal 2.

Erfnommer: 2/101

Straatnommer: 17-19



Leë erf sonder heinings.

Aanbevelings: Bou straatmuur en sorg dat geboue in toekoms inpas by konteks.

Klassifikasie: Oop terrein 6; toekomstig 2.

Erfnommer: 1/100

Straatnommer: 21-23



Enkelverdieping woonhuis met dubbelverdieping gedeelte teen helling af; Steenplint en pleistermure; lae helling staaldak met gewel oor motorhuis na straat. Tuinmuur effe hoog maar aanvaarbaar.

Aanbevelings: Plant meer bome soos eike in voortuin.

Klassifikasie: Huis 5; tuinmuur 4.

Erfnommer: 99

Straatnommer: 25-27



Leë erf met draadheining.

Aanbevelings: Bou straatmuur, plant bome. Beplan versigtig in toekoms.

Klassifikasie: Heining 6.



Erfnommer: 98  
Straatnommer: 29-31

Erfnommer: 2674  
Straatnommer: 33-37

Kyk van der Westhuizenstraat.

Erfnommer: 96(A)  
Straatnommer: 39



Enkelverdieping klub, oorspronklik woonhuis; swart geverfde sandsteenplint; simmetriese gewels na straat met spitsversiering en houtversiering; sinkstaandak; veranda met houtpediment en -balustrade, figuursaagwerk; erkervenster, houtraamvensters. Sinkbuitegebou, redelike toestand. Geen straatmuur. Tuin verniel.

Aanbevelings: Behou, herstel en onderhou. Bou straatmuur. Ontwikkel tuin.

Klassifikasie: Huis/klub 2; gebrek aan straatmuur 6.

Erfnommer: 95(A)  
Straatnommer: 41



Ou enkelverdiepingwoonhuis met sandsteenplint nou onherkenbaar verander. Latere straatmuur.

Aanbevelings: Pleister en verf baksteengedeelte van straatmuur, plant bome tussen muur en huis.

Klassifikasie: Huis 5; straatmuur 5.

Erfnommer: 95(B) en 93(A)  
Straatnommer: 43-45



Leë erwe wat 'n ontsiering vir Verwoerdstraat is as gevolg van die gat wat dit in die straatbeeld ruk sowel as die onnetheid daarvan.

Aanbevelings: Hierdie spesifieke erf benodig spesiale aandag omdat, wat ookal hier in die toekoms gaan gebeur, Verwoerdstraat en die Plein direk daardeur geraak sal word. Toekomstige bouwerk moet naby straat wees en in skaal en gees die ouer geboue op die plein komplementeer. Kyk ook Plein.

Klassifikasie: Leë erf 6; potensiaal 2.

Erfnommer: 93 (B)  
Straatnommer: 47

Erfnommer: 524  
Straatnommer: 49-55

Erfnommer: 92  
Straatnommer: 57-63

Kyk Plein.

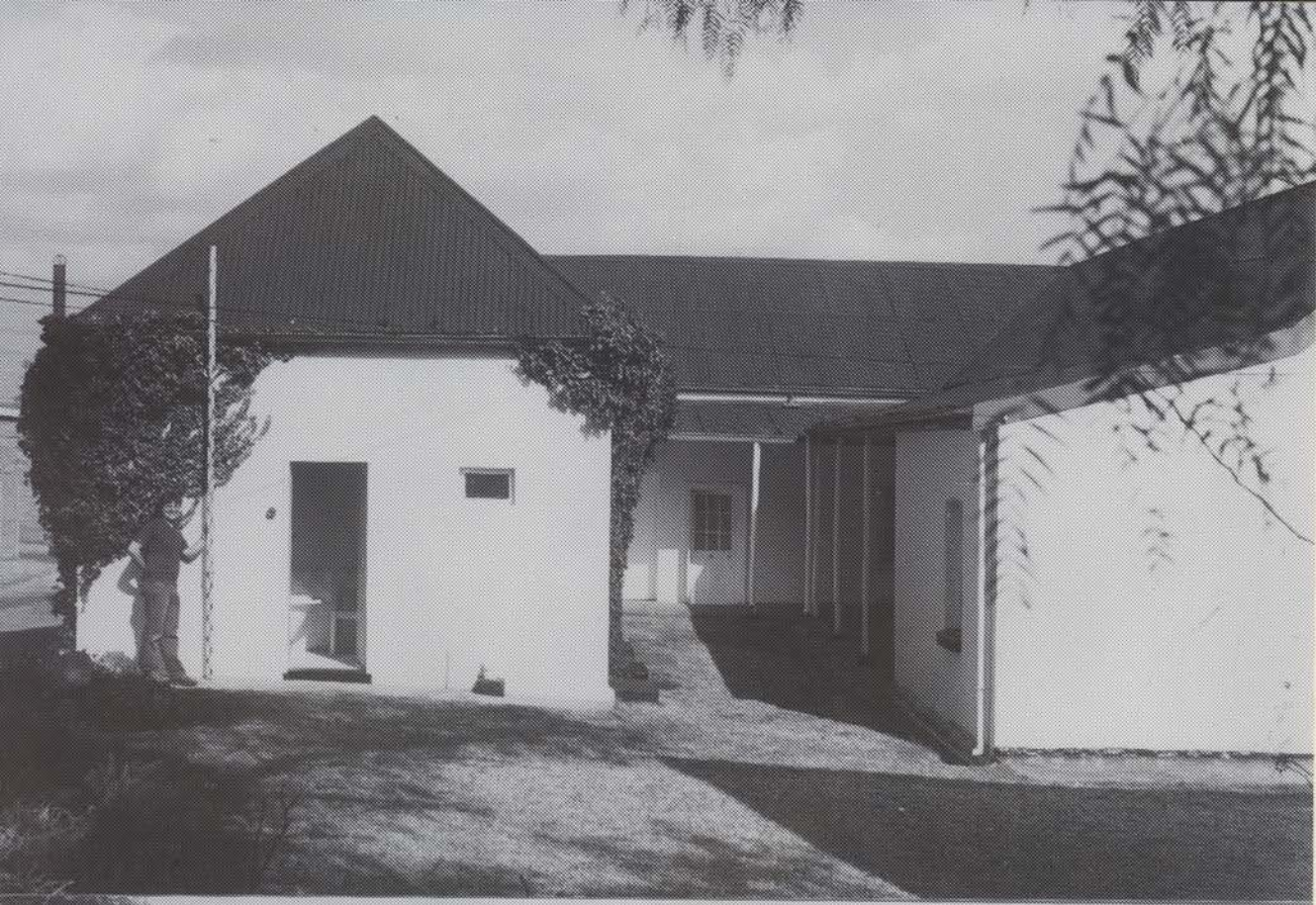
Erfnommer: 91 (A)  
Straatnommer: 65



Enkelverdiepingwoonhuis met klipplint pleistermure, sinkdak en veranda met kolomme en balustrademuur. Draadheining.



Aanbevelings: Behou, knap op en bou straatmuur. Hierdie is 'n kritiese punt waar die straatbeeld maklik geskaad kan word en moontlike toekomstige bouwerk moet dië feit deeglik in ag neem.



Figuur 3.11 & 3.12 - Verwoerdstraat 67-69. Losieshuis.

Klassifikasie: Huis 4; heining 6.

Erfnommer: 91 (B)

Straatnommer: 67-69



Uitsonderlike gebouegroep. Enkelverdieping losieshuis. Klipplint, pleistermure en sinkdak en gewels. Veranda op kolomme met balustrademuur. Geboue staan baie naby straat en hoë straatmuur is hier onnodig. Was moontlik die eerste hotel op Heidelberg. Buitegebou (stalle) omskep in verdere kamers. Toestand kort aandag.

Aanbevelings: Behou, bewaar, herstel en onderhou. Die staaltralietjies voor kan vervang word met 'n lae muurtjie nie hoër as 500 mm. Groepsbelang met erf 91(A) en erf 91(C).

Klassifikasie: Geboue 2; traliewerk langs sypaadjie 5.

Erfnommer: 91(C)

Straatnommer: 71



Enkelverdieping woonhuis met pleistermure, sinkdak, netjiese simmetriese veranda en toegeboude afdak agter. Pragtige straatmuur om hoek in Marèstraat.

Aanbevelings: Bewaar en hou in stand. Ontwikkel tuin.



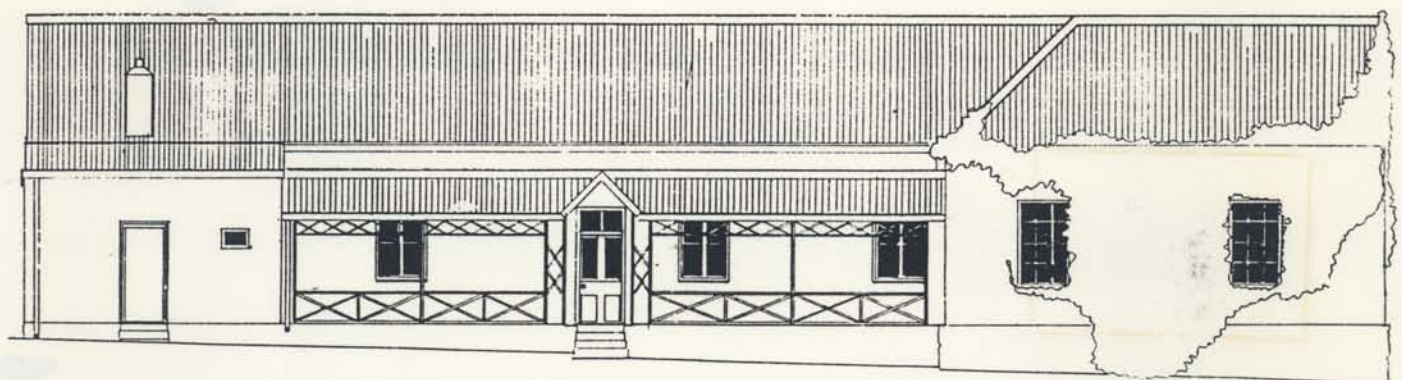
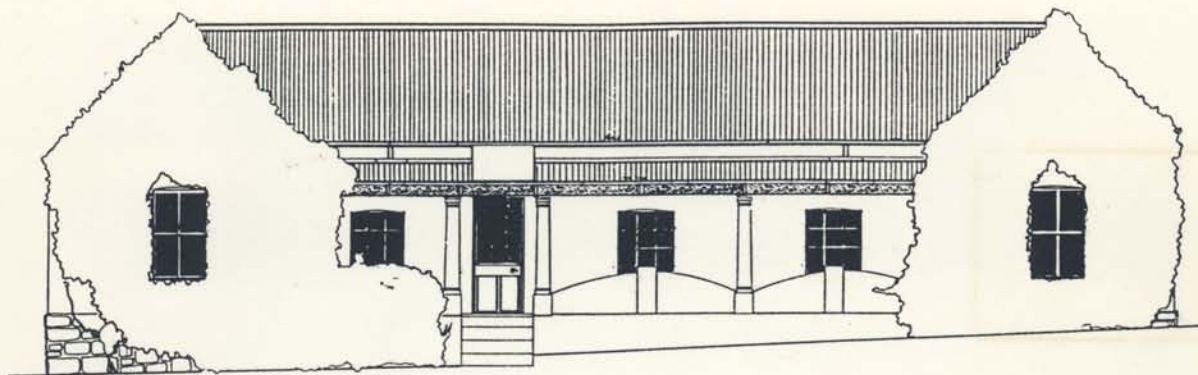
Klassifikasie: Huis 3; straatmuur 2.

Erfnommer: 91 (D)

Straatnommer: Marè 27-29

Enkelverdieping woonhuis, baie soos vorige maar beskadig deur latere verbouings. Veral staalvensters met hulle oorheersende horisontaliteit doen afbreuk. Redelike toestand. Straatmuur.





1 2 3

Figuur 3.13 - Verwoerdstraat 67-69.



Aanbevelings: Verander vensters indien moontlik. Knap op, veral geute. Behou alle mure om en tussen hierdie woonhuis en die vorige. Straatmure behoort tot by en om in Begemanstraat gebou te word.

Klassifikasie: Huis 4; straatmuur 4.

Erfnommer: 90  
Straatnommer: 73-79



Gedeeltelik leë erf met eenvoudige spitsinkdakhuis na een hoek naby spruit. In swak toestand. Belangrike erf. Gedeeltelike betonheining.

Aanbevelings: Die gat behoort toegebou te word. Vervang betonheining met straatmuur langs Verwoerdstraat en om in Marèstraat. Toekomstige ontwikkeling moet met groot sorg hier ingevul te word.

Klassifikasie: Huis 5; heining of gebrek daaraan 6; potensiaal 2.

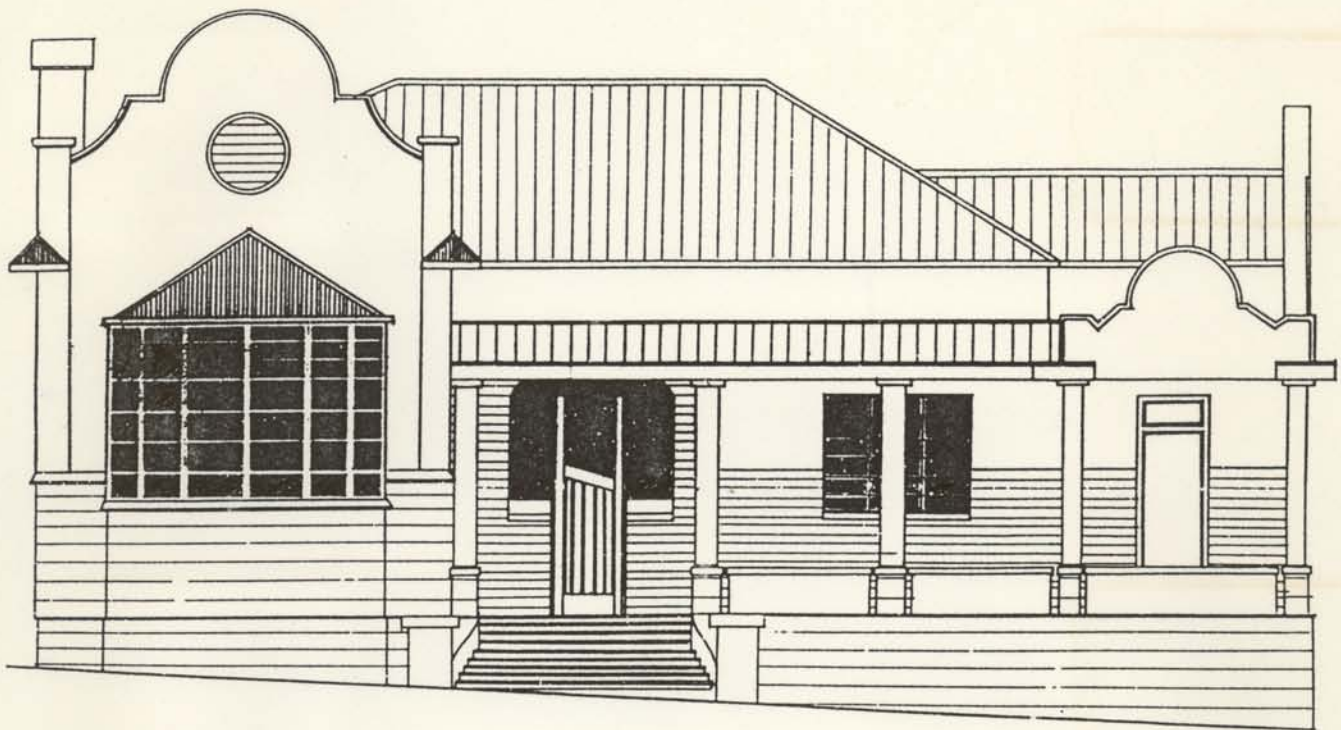
Erfnommer: 84/-  
Straatnommer: Marè 26-28



Lang enkelverdieping industriële gebou uit rooi baksteen met sinkdak en industriële staalvensters. Nokventilators. Voorafvervaardigde betonmuur. Oorspronklik fabriek, later magasyn.

Aanbevelings: Hierdie groot plek, heeltemaal in skaal met die res van die omgewing kort ondersoek om die hergebruikmoontlikhede daarvan in dorpsbelang te ontwikkel. Sportkompleks met ontwikkeling oor res van erf 84 na spruit? Bou straatmuur. Plant bome.

Klassifikasie: Gebou 4; straatmuur 6; potensiaal 3.



1 2 3

Figuur 3.14 - Verwoerdstraat 93-95.

Erfnommer: 89  
Straatnommer: 81-87



Woonhuis met klinkersteenplint en klinker- en pleistermure. Teëlstaandak. Steenmuur langs straat.

Aanbevelings: Pleister moontlik straatsteenmuur. Ook om draai en op in Fenterstraat.

Klassifikasie: Huis 5; straatmuur 4.

Erfnommer: 1/88  
Straatnommer: 89-91



Enkelverdieping woonhuis met klipplint, pleistermure en klip kalfstandwerk, staalvensters en gedeeltelik toegeboude veranda. Tuinmuur met klipkolomme.



Aanbevelings: Hou in stand. Staalvenster in gewel is steurend.

Klassifikasie: Huis 4; straatmuur 4.

Erfnommer: RE 88  
Straatnommer: 93-95



Pragwoning met klipplint en erkervenster, pleistermure, gewels, sinkdak en houtraamvensters. Veranda om twee kante rus op kolomme, kolomvoetstukke met balustrademuurtjies tussenin. Tuinmuur.

Aanbevelings: Behou en onderhou.

Klassifikasie: Huis 2, moontlik 1/R; straatmuur 2.

Erfnommers: 126, 127, 128 & 129  
 Straatnommer: 2-16



Oop blok met verspreide bome.

Aanbevelings: Kyk erwe no's 102-105 oorkant.

Klassifikasie: 3; potensiaal 2.

Erfnommer: -/125  
 Straatnommer: 18-20



Leë erf.

Aanbevelings: Soos vir vorige.

Klassifikasie: 5; potensiaal 2.

Erfnommer: 1/-/124  
 Straatnommer: 22-24



Leë erf.

Aanbevelings: Soos vir vorige.

Klassifikasie: 5; potensiaal 2.

Erfnommer: 123  
 Straatnommer: 26



Enkelverdiepingwoonhuis met gekapte klipplint, rooibaksteenmure en pleister bowerk. Wolwe-ent sinkdak met ventilator. Veranda toegebou. Redelike toestand. Draadheining. Groot bome.

Aanbevelings: Beskerm huis en bome en knap op. Vervang draadheining met straatmuur.

Klassifikasie: Huis 4; draadheining 6.

Erfnommer: 122 B/-

Straatnommer: 28



Enkelverdieping siersteenhuis met houtpaneelwerk by gewel en sinkdak. Staalvensters. Veranda. Geen straatmuur.

Aanbevelings: Bou straatmuur om te skakel met diè van erf B/122.

Klassifikasie: Huis 5; gebrek aan straatmuur 6.



Erfnommer: B/122

Straatnommer: 30-32

Kyk van der Westhuizenstraat.

Erfnommer: 121 (A)

Straatnommer: 34-36

Kyk van der Westhuizenstraat.

Erfnommer: 120 (A)

Straatnommer: 38-40



Enkelverdiepingwoonhuis met gekapte klipplint, pleistermure en hoë dak (nou Harveyteëls) spitsversiering op gewel; oop veranda. Buitegebou. Goeie straatmuur.

Aanbevelings: Beskerm en hou in stand saam met tuin.

Klassifikasie: Huis 4; straatmuur 3.

Erfnommer: 119  
 Straatnommer: 42-44



Enkelverdieping werkswinkel met trapgewel na straat, nog 'n gewel aan sykant. Staalraamvensters digby straat.

Aanbevelings: Bou straatmuur tot by werkswinkel. Belangrike terrein naby plein en verdien spesiale aandag met toekomstige ontwikkeling.

Klassifikasie: Gebou 5; potensiaal 2.

Erfnommer: 118  
 Straatnommer: 46-48

Kyk Plein.

Erfnommer: 111  
 Straatnommer: 58-64

Kyk Plein.

Erfnommer: 2708  
 Straatnommer: 66-68



Enkelverdieping sentralegebou, siersteen met skuinsdakke naby straat. Veiligheidsheining.

Aanbevelings: Skuif veiligheidsheining verder weg van straat, bou straatmuur in sy plek en plant tussenin.

Klassifikasie: Gebou 6; heining 6.

Erfnommer: 110  
 Straatnommer: 70



Enkelverdieping kothuis met saaldak, sygewels en veranda op pilare. Straatmuur van siersteen.

Aanbevelings: Pleister en verf straatmuur.

Klassifikasie: Huis 5; straatmuur 4.

Erfnommer: 110

Straatnommer: 70 (A)



Enkelverdiepinghuis met enkel sinkdak ook oor stoep. Voorafvervaardig betonheining.

Aanbevelings: Vervang betonheining met straatmuur.

Klassifikasie: Huis 5; betonheining 6.

Erfnommer: 110

Straatnommer: 72



Enkelverdieping hoekhuis met klipplint pleistermure en toegeboue veranda. Ou prieël in tuin. Groep buitegeboue op straat. Gedeeltelike straatmuur.

Aanbevelings: Hou buitegeboue in stand en verleng straatmuur in huidige karakter om na Verwoerdstraat. Ontwikkel tuin met prieël.

Klassifikasie: Huis 5; buitegeboue 4; straatmuur 3.

Erfnommer: 116 (A)

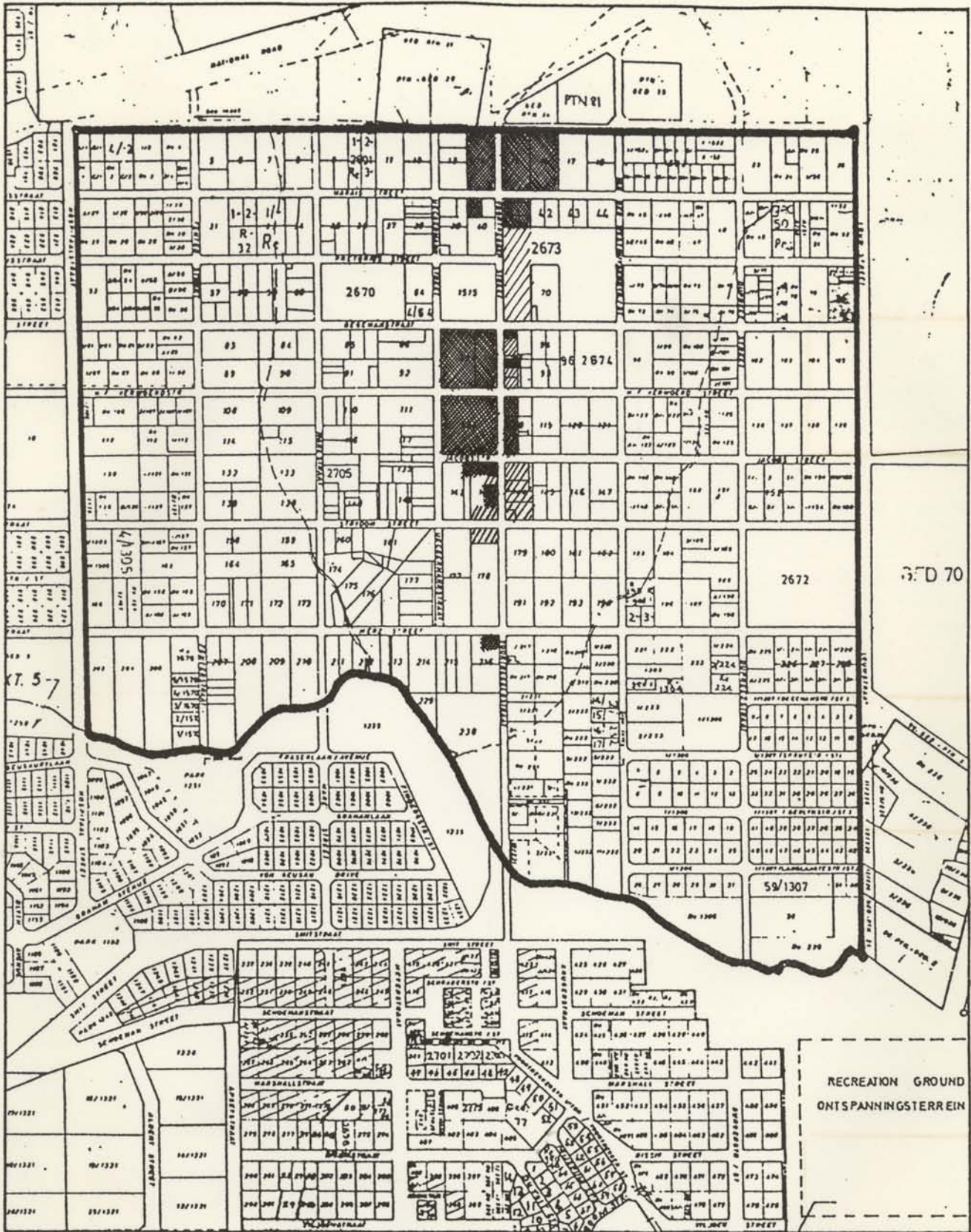
Straatnommer: Marè 37



Gewelhuis digby vorige. Straatmuur.

Aanbevelings: Groepswaarde met geboue op hoek van straat. Knap op. Bewaar tuinmuur.





Figuur 3.15 - Voortrekkerstraat



Plekke klassificeer van 1 tot 4



Plekke wat speciale aandacht vereis om die straatbeeld te herstel en waar dit op eenvoudige wyse gedoen kan word