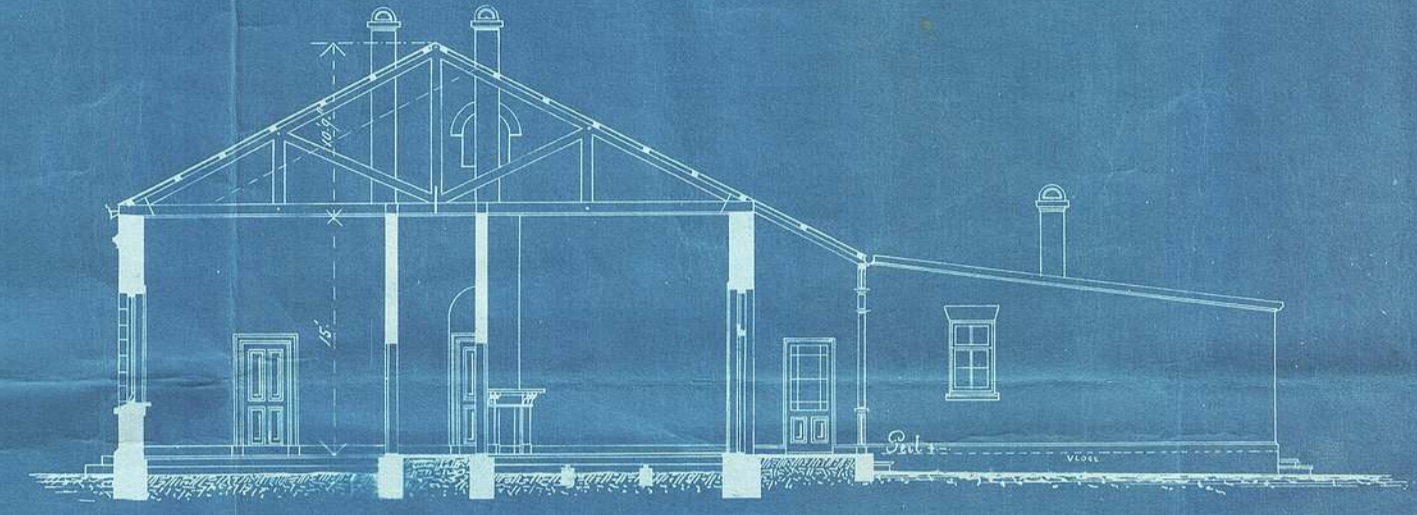
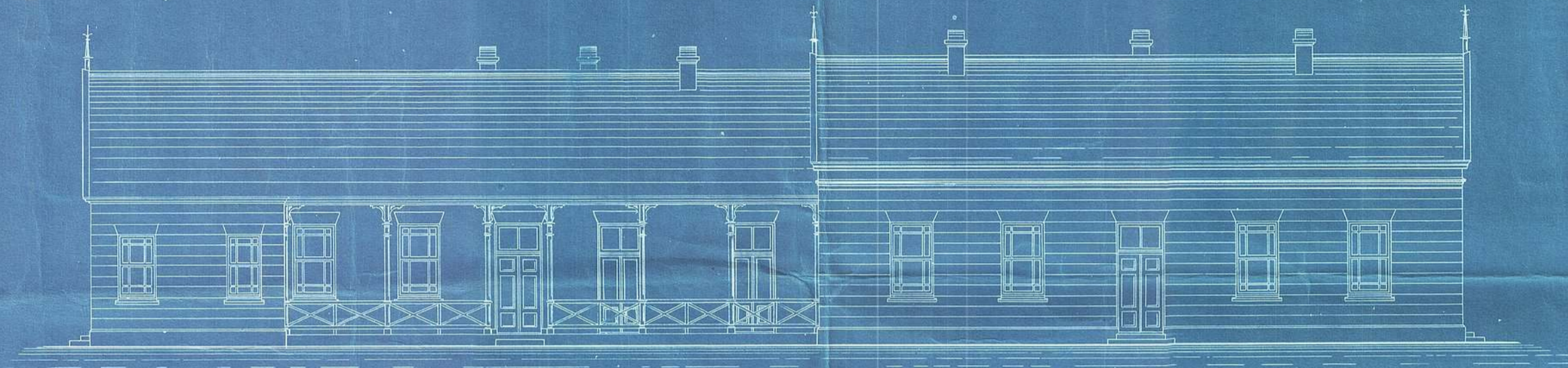


5.2.1875

Hospitaal te Kransdorp.

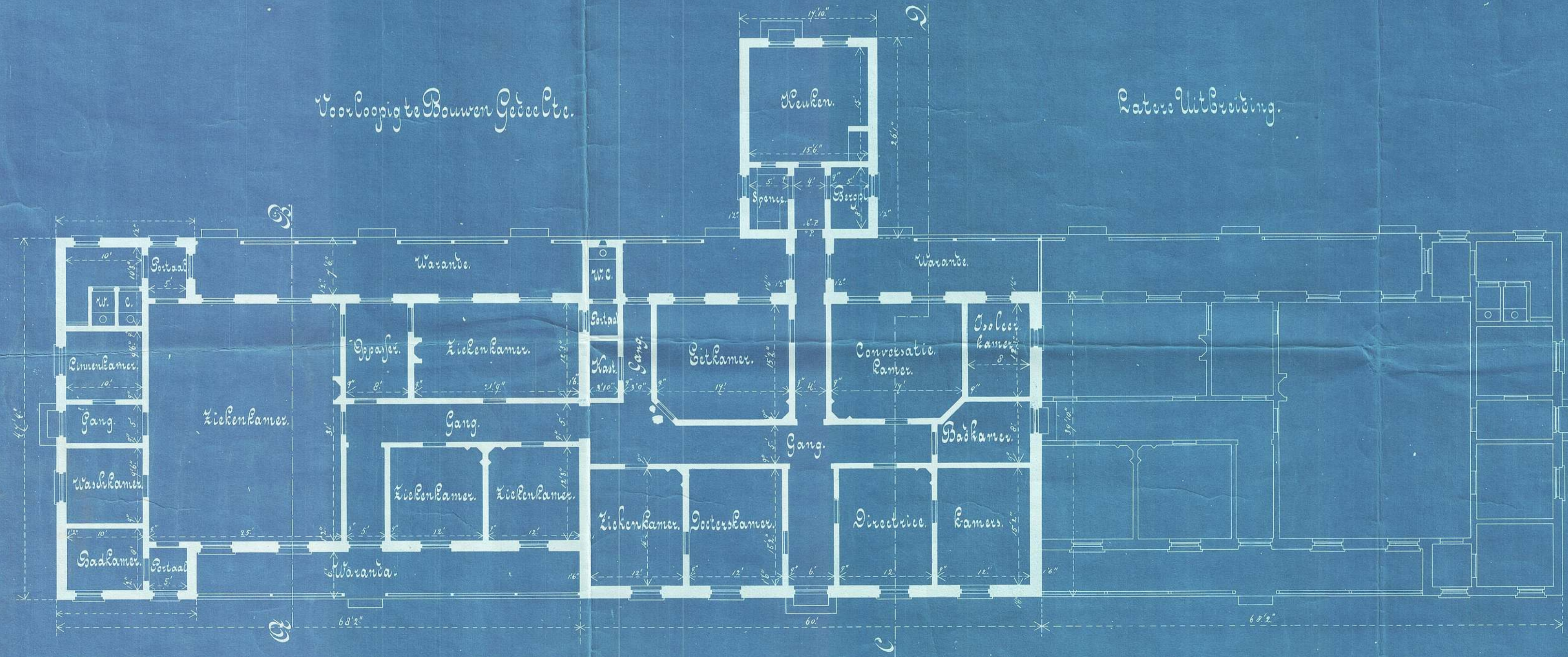
Voorgevel

Doorsnede over C.C.

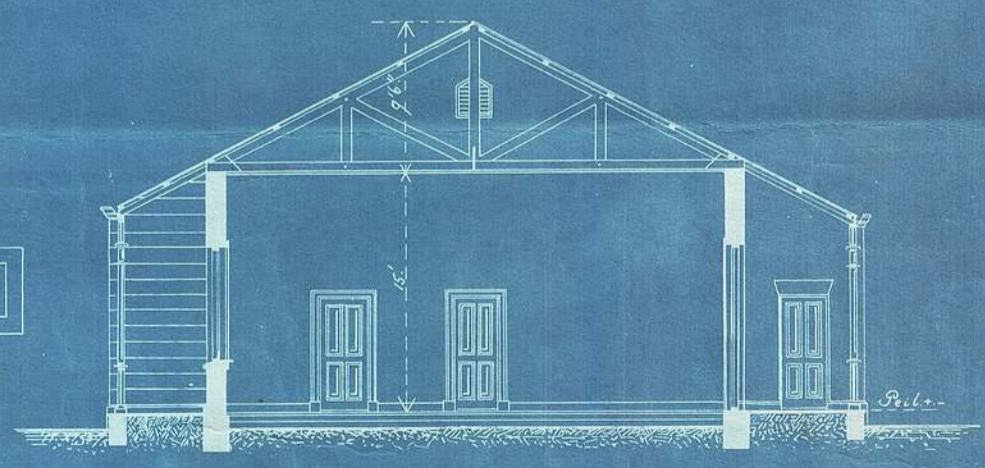


Voorslooppig te Bouwen Gevel etc.

Snit over M.B.



Doorsnede over M.B.



Schaal 1/32 dm per voet.

M.B. Eet- en Conversatiekamer kunnen zoo noodig voor Ziekenkamers worden ingericht.

Pretoria. 2. September. 1890.

J. W. van der Merwe
Gouv. Ing. Architect.